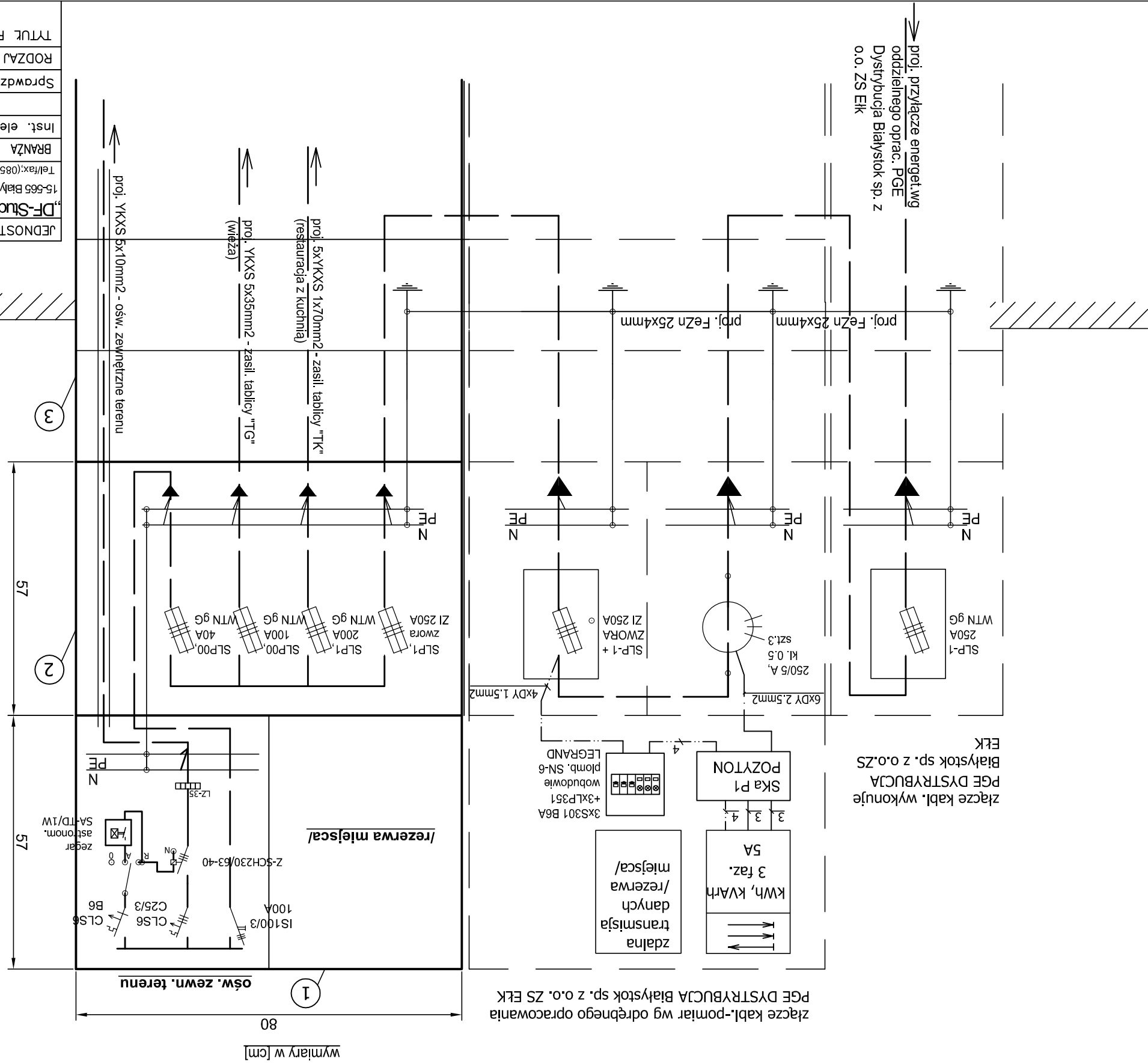


ZŁĄCZE KABLOWE "ZG" (zalicznikowe)

Ochrona od porażen - samoczynne wyłączenie zasilania zgodnie z PN-iec-60364-UKŁAD SIECI TN-C / sieć ZS EŁK / , TN-S / instalacje elektryczne odbiorcy /



NR RYS.	E1	INWESTOR	GMINA PISZ 11-200 PISZ ul. GIZIEWIUSZA 5	JEDNOSTKA PROJEKTOWA "DF-Studio Projektowe"s.c. FABRYCZNA, ROZBUDOWA I ZMIANA SPOSOBU UŻYTKOWNIA, PRACOWNIA WOODOPRACOWEJ WIEŻY OSIENI NA TRASIE WIDOKOWEJ Z KAWALCENIA przy ul. GIZIEWIUSZA 11 W PISZU, DZ NR GEOD. 323/2	BRANŻA	PROJEKTANT	NR UPR. PROJ.	Podpis i data	Inst. elektr.	mgr inż. Marek Sworski	BR/52/89, PDL/1E/1465/01	SPRAWDZAJĄCY		Sprawdził : inż. Holina Kokocińska	BR/80/80, PDL/1E/0647/01	RODZAJ OPRACOWANIA: Projekt Wykonawczy	TYTUŁ RYS.	SCHEMAT IDEOWY ZASILANIA kablówce zalicznikowe "ZG"
						DATA: 30.03.2010	Uwagi:	SKALA: 1:10										