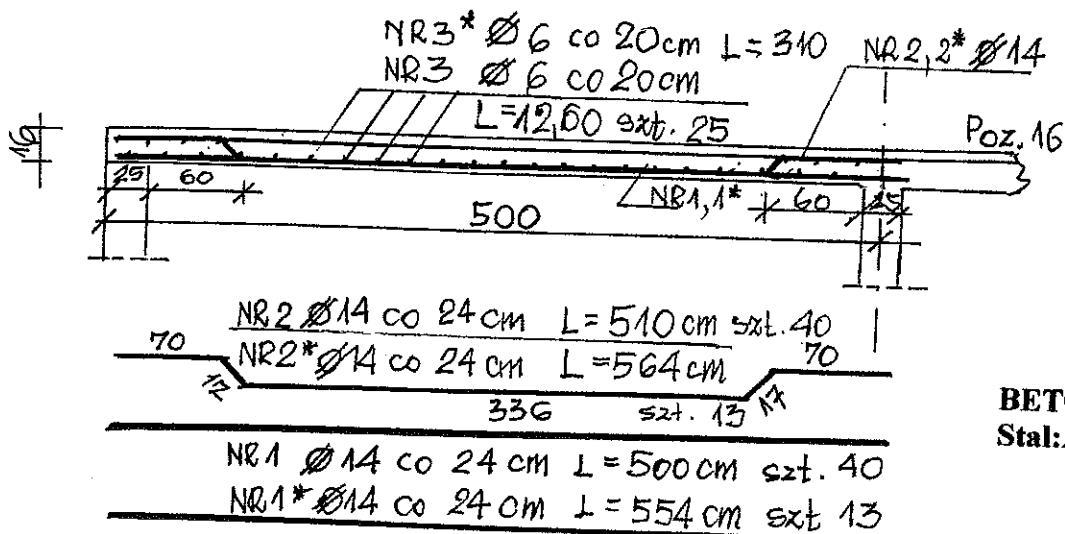
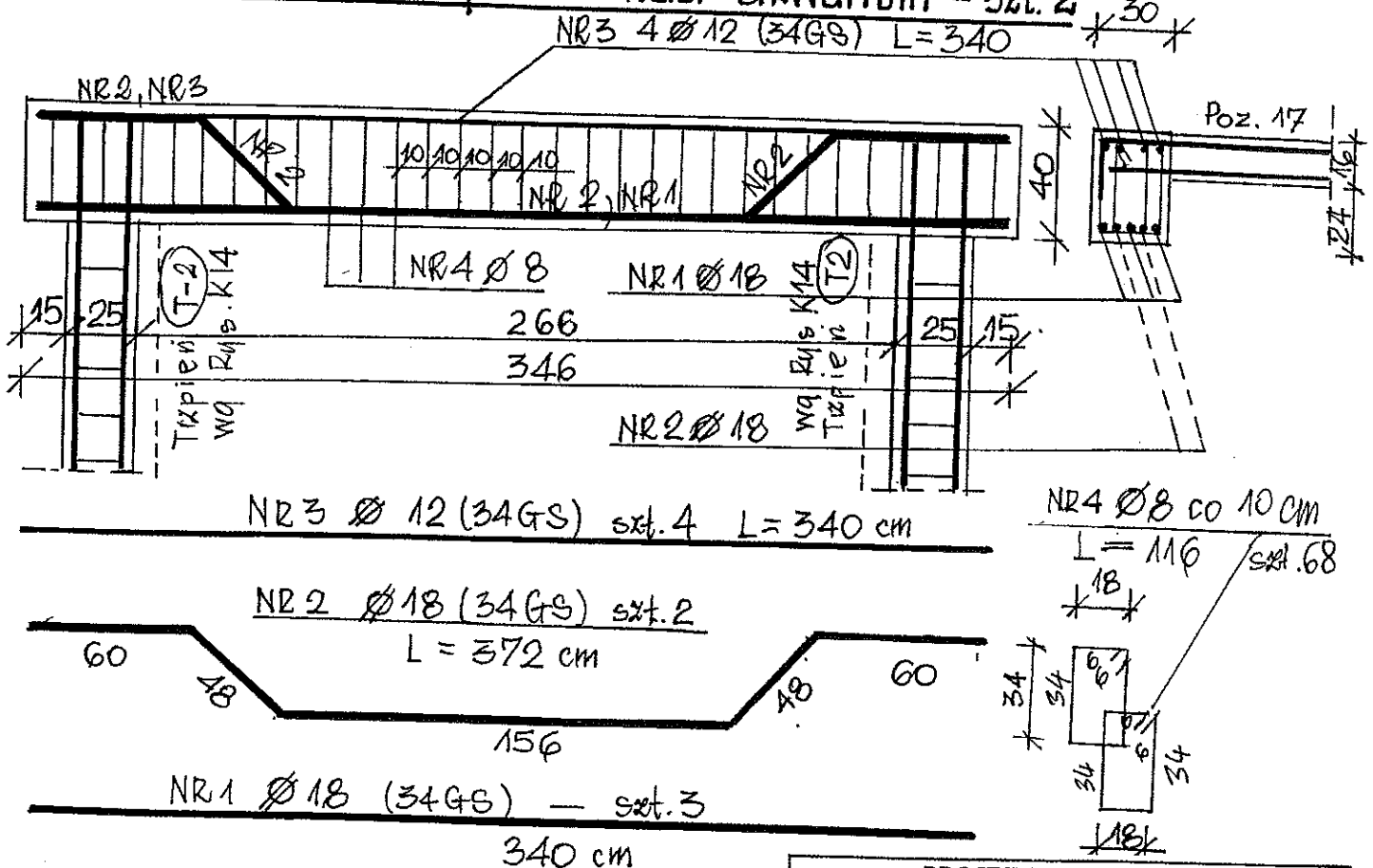


Rys. K17 STROP NAD PIWNICĄ Poz.17
1: 50/25



POZ. 17/1 Nadproże nad akwarium - szt. 2



BETON B25
Stal A-0, A-III

PROJEKT BUDOWLANY	
KONSTRUKCJA	
RYS. K17	Strop nad piwnicą Poz. 17
Skala :	1 : 50/25
OBIEKT:	Zabytkowa wieża wodociągowa
ADRES:	Pisz, ul. Gdańska 11
INWESTOR:	Burmistrz Pisu
AUTOR:	inż. Ryszard Bulat upr. BI 12/84
Data i podpis :	29.03.2010r.
SPRAWDZAJĄCY:	mgr inż. Helena Maliszewska
Data i podpis	upr. BI/16/81