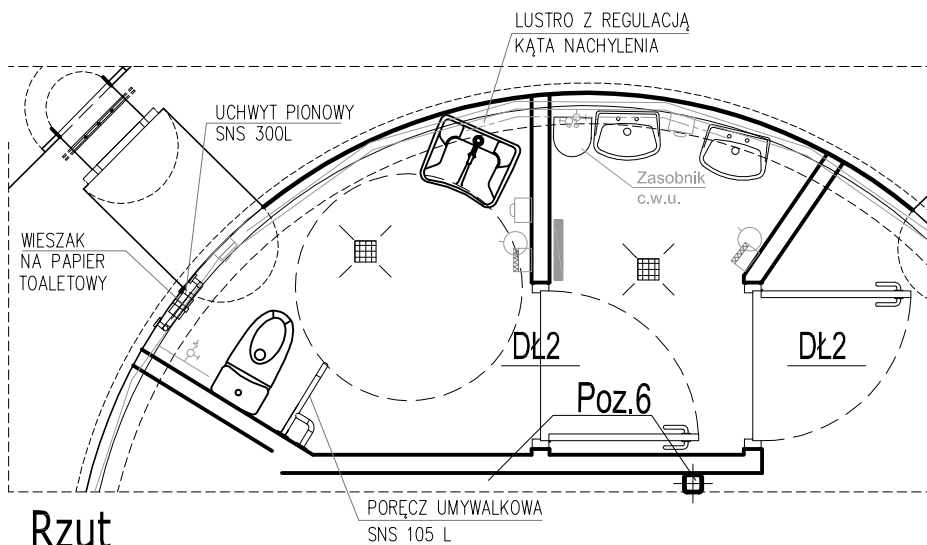
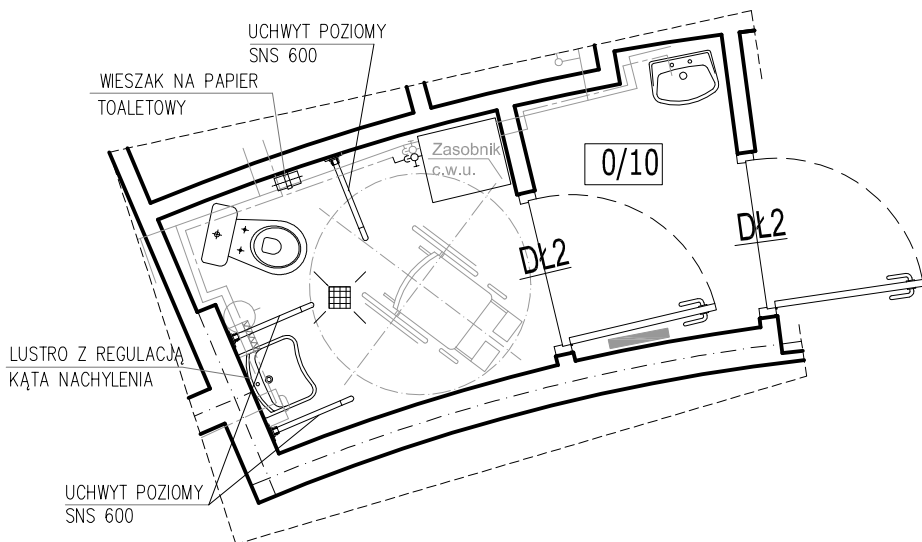
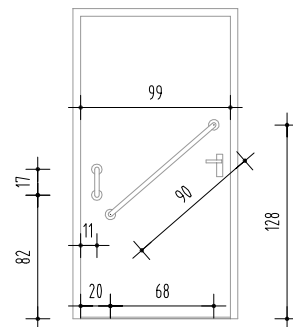


WC DLA OSÓB NIEPEŁNOSPRAWNYCH SKALA 1:50



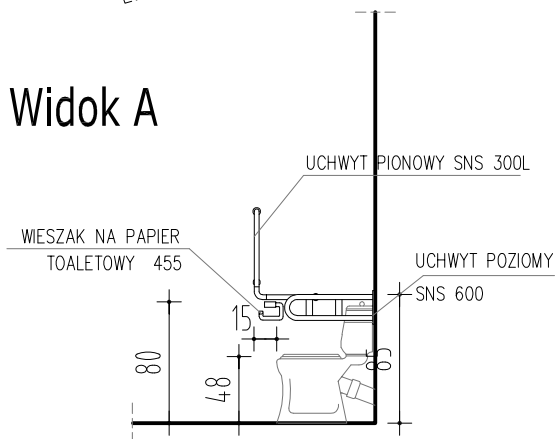
## Widok drzwi



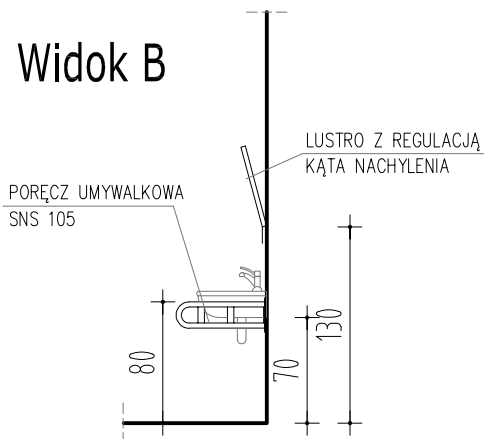
## UWAGA

1. UCHWYTY NP FIRMY "AKCJUM"—STAL  
KWAŚCOPORNA MATOWA
2. UCHWYTY PROJEKTOWANE  
MOCOWANIE DO ŚCIANY NA PŁYTCIE STALOWEJ,  
ZATOPIONEJ W NYLONIE , NA ŚRUBY
3. WYMIARY SPRAWDZIĆ W NATURZE

## Widok A



## Widok B



WC DLA NIEPEŁNOSPRAWNYCH				
LP	NAZWA	SYMBOL	SZT.	KOLOR
1	Uchwyt poziomy	SNS 600	3	stal kwasoodporna
2	Uchwyt pionowy	SNS 300L	2	
3	Lustro z regulacją kąta nachylenia		2	
4	Poręcz umywalkowa prawa	SNS 105P	1	
5	Wieszak na papier toalet.		2	

## DETAL NR 14

JEDNOSTKA PROJEKTOWA		NAZWA I ADRES OBIEKTU		INWESTOR	SKALA :	NR RYS.
„DF-Studio Projektowe”s.c.		REMONT, PRZEBUDOWA, ROZBUDOWA I ZMIANA SPOSOBU UŻYTKOWANIA BUDYNKU Z WODOCIEGOWNĄ I WIEŻY CIŚNIENIA NA TARAS WODOKOJNY Z KAWIARNIA przy UL.GDANSKIEJ 11 W PIŚZU, DZ. NR GEOD. 323/2		GNIA PIŚZ 12-200 PISZ, UL.GIEWIZOWA 5	<b>1:50</b>	<b>37</b>
15-565 Białystok,Dojłidy Fabryczne 23 Tel/fax:(085)7417091						RYSENEK:
BRANŻA	PROJEKTANT	NR UPR.PROJ.	Podpis i data			
Architektura	arch. Mirosław Snarski	PD 0076, BI/152/91				
Współpraca	arch. Konrad Guziejko	BI-PdOKK/21/2004 PD 0307				
Sprawdził	arch. Stawomir Maksimowicz	PD 0077, BI/99/92				
RODZAJ OPRACOWANIA: Projekt wykonawczy						