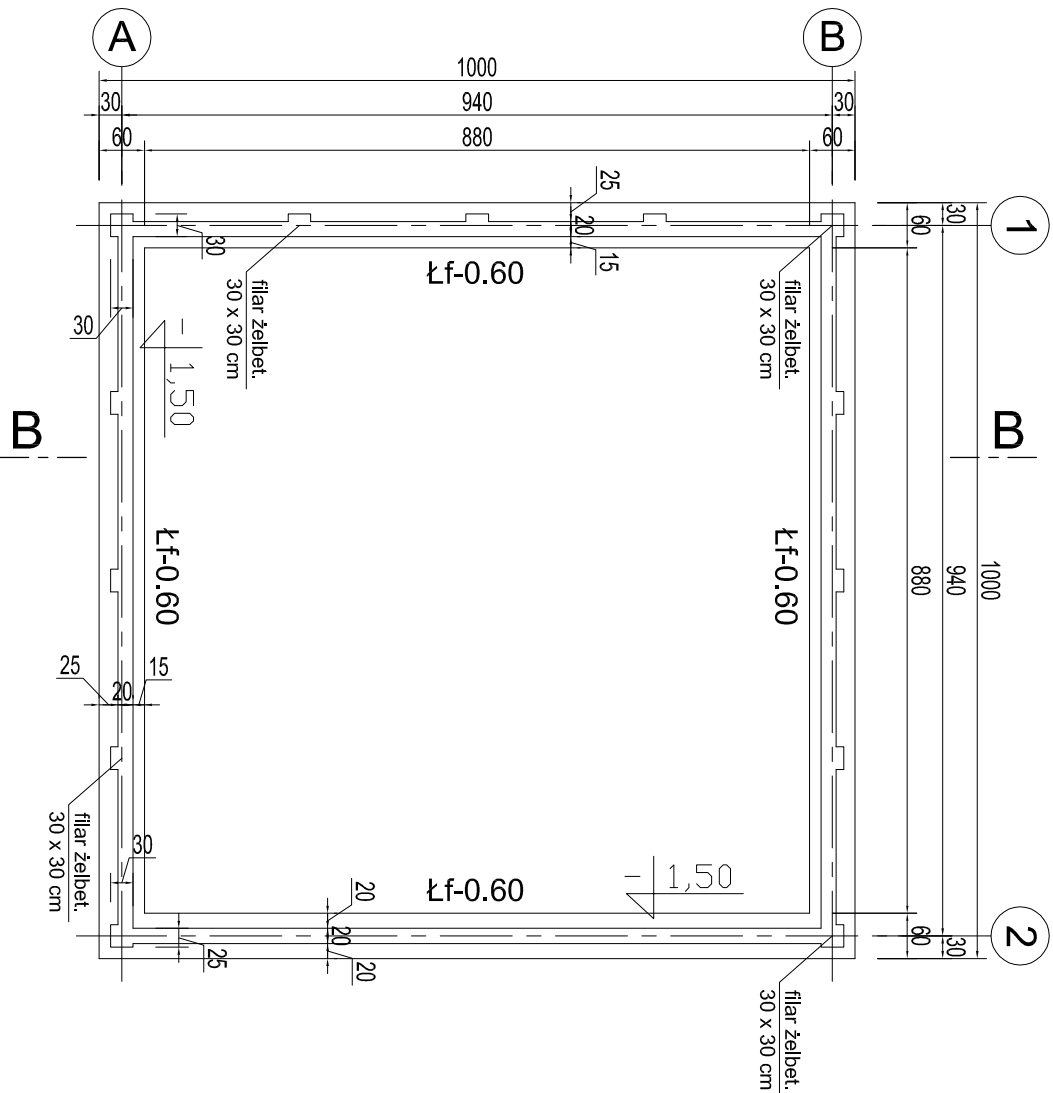
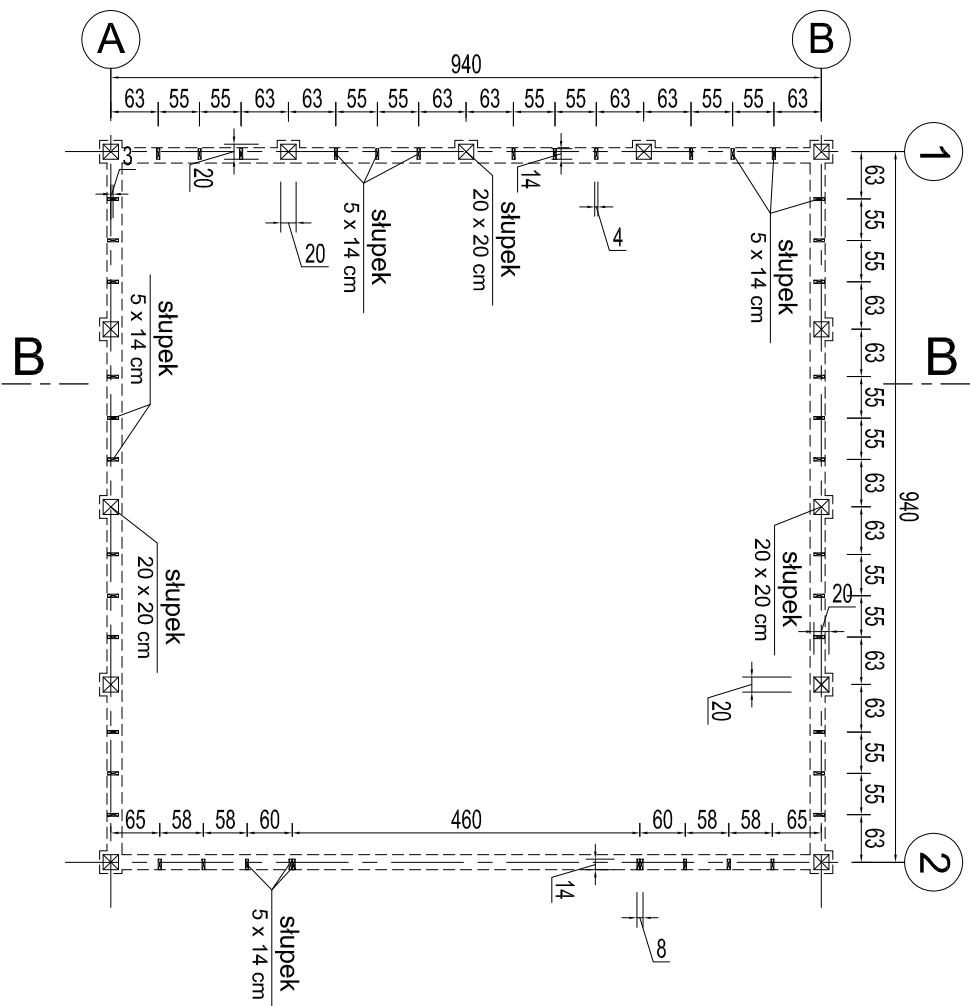


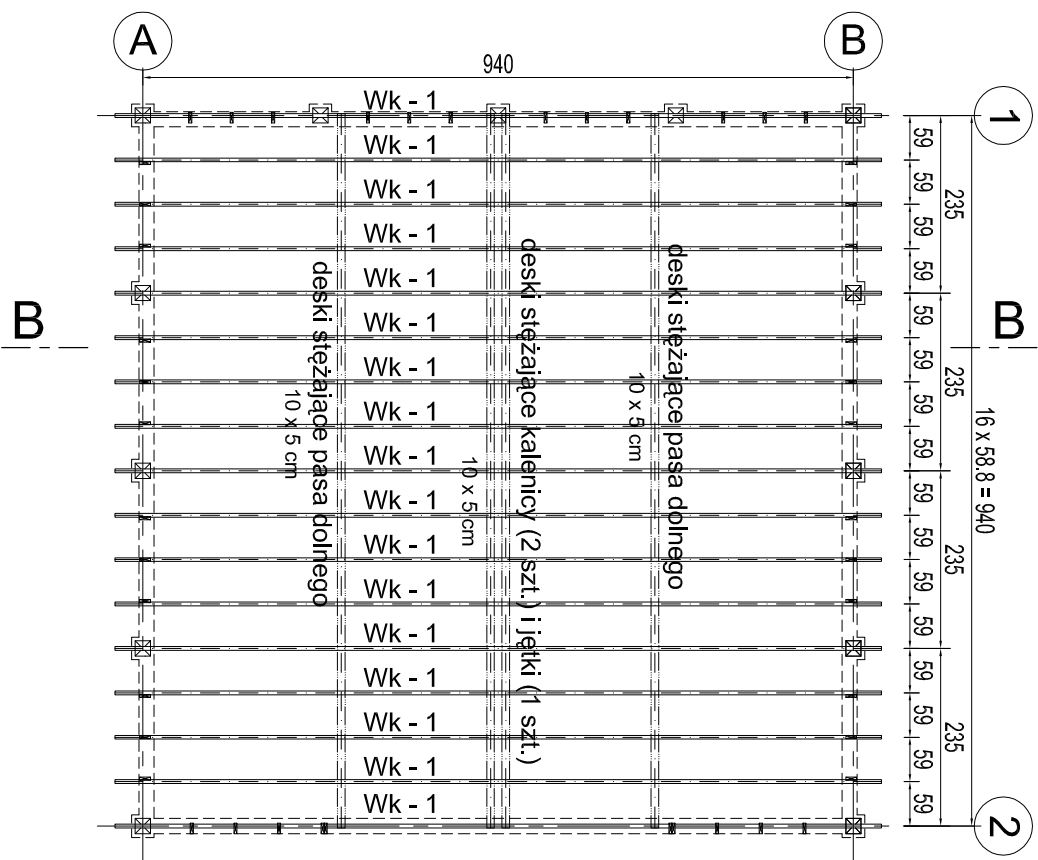
RZUT FUNDAMENTÓW
(hangar)
1 : 100



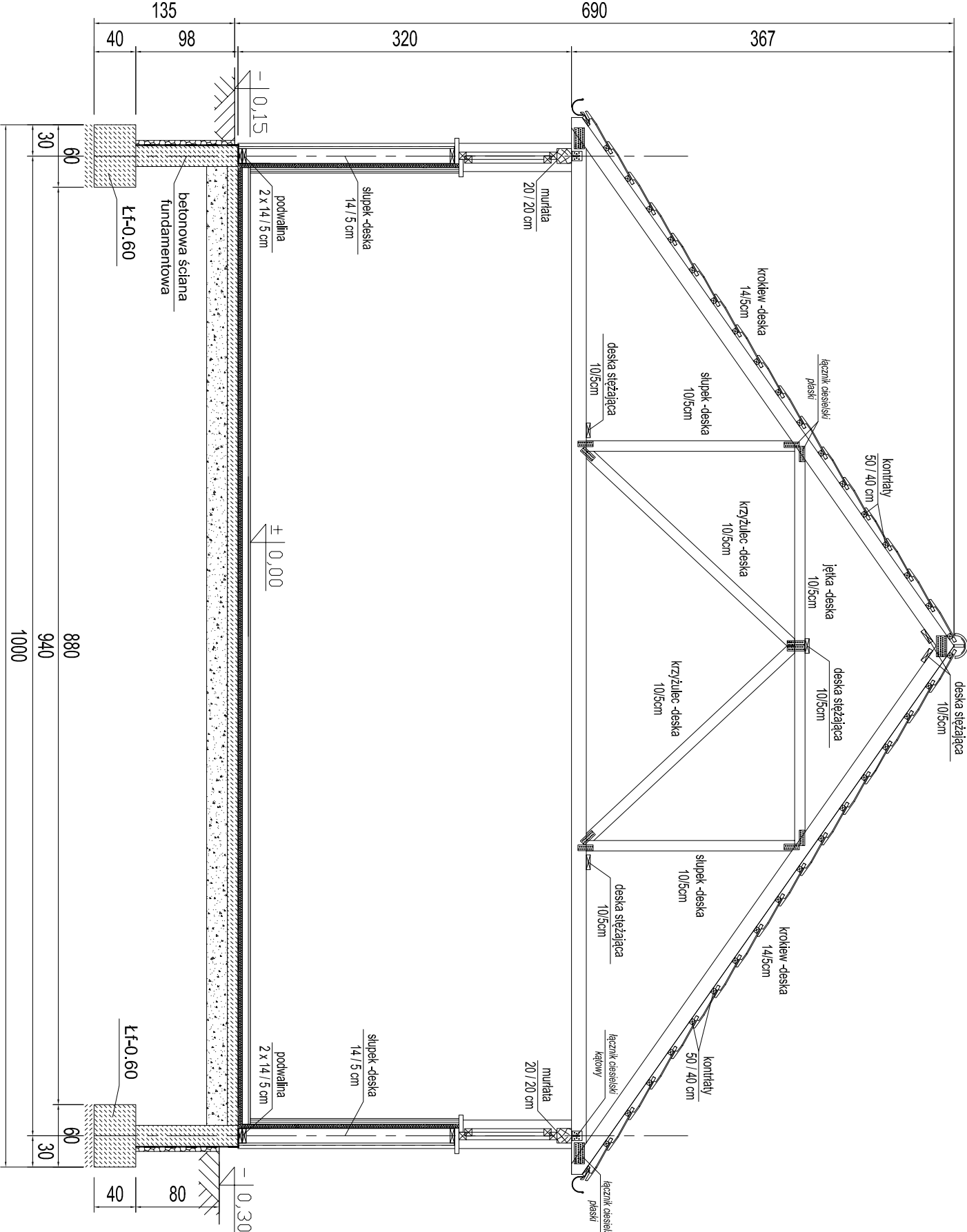
RZUT PRZYZIEMI
(hangar)
1 : 100



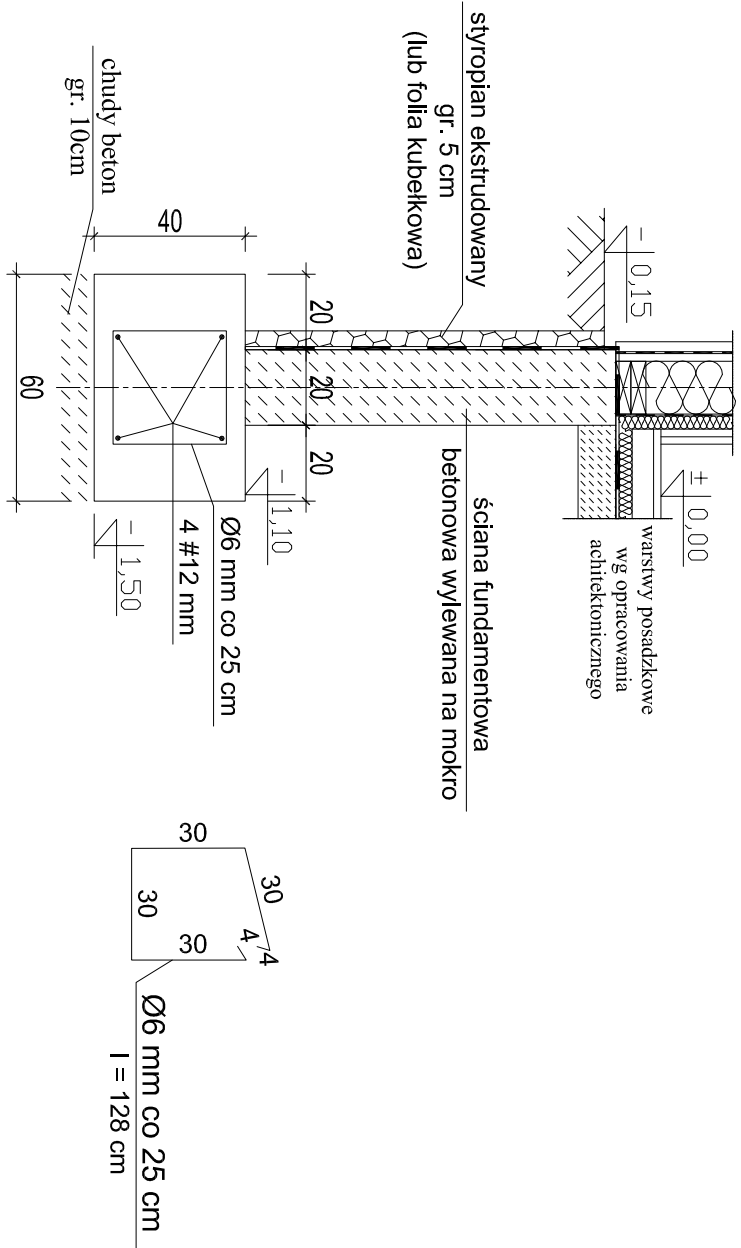
SCHEMAT MONTAŻOWY DACHU
(hangar)
1 : 100



PRZEKRÓJ B - B
(hangar)
1 : 50



Ława fundamentowa Łf-0.60 szer. 60 cm
1:20



projektant	złotes	data	nr rysunku	rysunek
PROJEKT	konstrukcja	10.2010	3	HANGAR
BUDOWLANO-KONWALCZY	temat	10.2010		
MINI PRZYSTAŃ ZEGIARSKA	projektant	inż. Rajmund Schelker		spec. konstrukcje budowlane
"EKONARNA"	opracował	mgr inż. Grzegorz Gajuska		upr. UAN-5346/2088
auto	pisz	inż. Włod Chudy		spec. konstrukcje budowlane
	Dz. nr 6: 994; 10256			Nr ewid. 326/2002