

UMIŁA:
WSZYSTKIE PRAWA AUTORSKIE DOTYCZĄCE TEGO RYSUNKU SĄ WŁASNOŚCIĄ PRACOWNI ARCHITEKTURY I URBANISTYKI RAFAŁ MAZUR ORAZ DKA. NIKT INNY NIE MA PRAWA WYKORZYSTAĆ TEGO RYSUNKU W ŻADNYM CELU KOPLOWANYM, REPRODUKOWANYM, WYDANYM, KOPLOWANYM, ANI UDOSTĘPNIANYM BEZ UZGODNIENIA Z PAŃ RAFAŁ MAZUR. NIE NALEŻY OMIERZAĆ WYMIARÓW Z RYSUNKU ANI TEŻ UZYWAĆ GO JAKO SZABŁONU. PRZED PRZYSTĄPIENIEM DO PRAC BUDOWLANYCH WSZYSTKIE WYMIARY NALEŻY SPRAWDZIĆ W NATURZE. W PRZYPADKU STwierDZENIA NIEZGODNOŚCI NALEŻY ZWROCIĆ SIĘ DO PROJEKTANTA. W PRZYPADKU ROZBIEŻNOŚCI WYMIARÓWCH POMIĘDZY RYSUNKAMI DETALU I CAŁOŚCI PROJEKTOWANEGO ELEMENTU PODSTAWA WYMIAROWANIA SĄ RYSUNKI DETALU.

PRACOWNIA ARCHITEKTURY I URBANISTYKI RAFAŁ MAZUR

Ul. Bednarska 9/9
00-310 Warszawa
tel./fax (22)8289900
pracownia@rafalmazur.pl

PROJEKT:

Budynek użyteczności publicznej:
Mini przystanek żeglarska "EKOMARINA"
położony na działkach nr 6 i nr 994 w Pisu
przy Al. Turystów oraz na części działki 1026/5 /gez. Ros/

INWESTOR:

GMINA PISZ
ul. Giszewusza 5
12-200 Pisz

zespół autorski:

arch. RAFAŁ MAZUR NR UPR. RZ/A-02/07, NR IZBY MA-2127 w sp. architektonicznej	
stud. arch. PIOTR GŁOWACKI	
stud. arch. KRZYSZTOF MAZANEK	
stud. arch. MARTA SACHA	
sprowadzający:	
arch. DOMINIK GÓRECKI NR UPR. 38/08/D01A, NR IZBY DS-1265 w sp. architektonicznej	

PROJEKT BUDOWLANO-WYKONAWCZY ARCHITEKTURA

Rysunek:

Rewizja

PRZESKŁOK-K

Skala:

1:50

Rysunek nr:

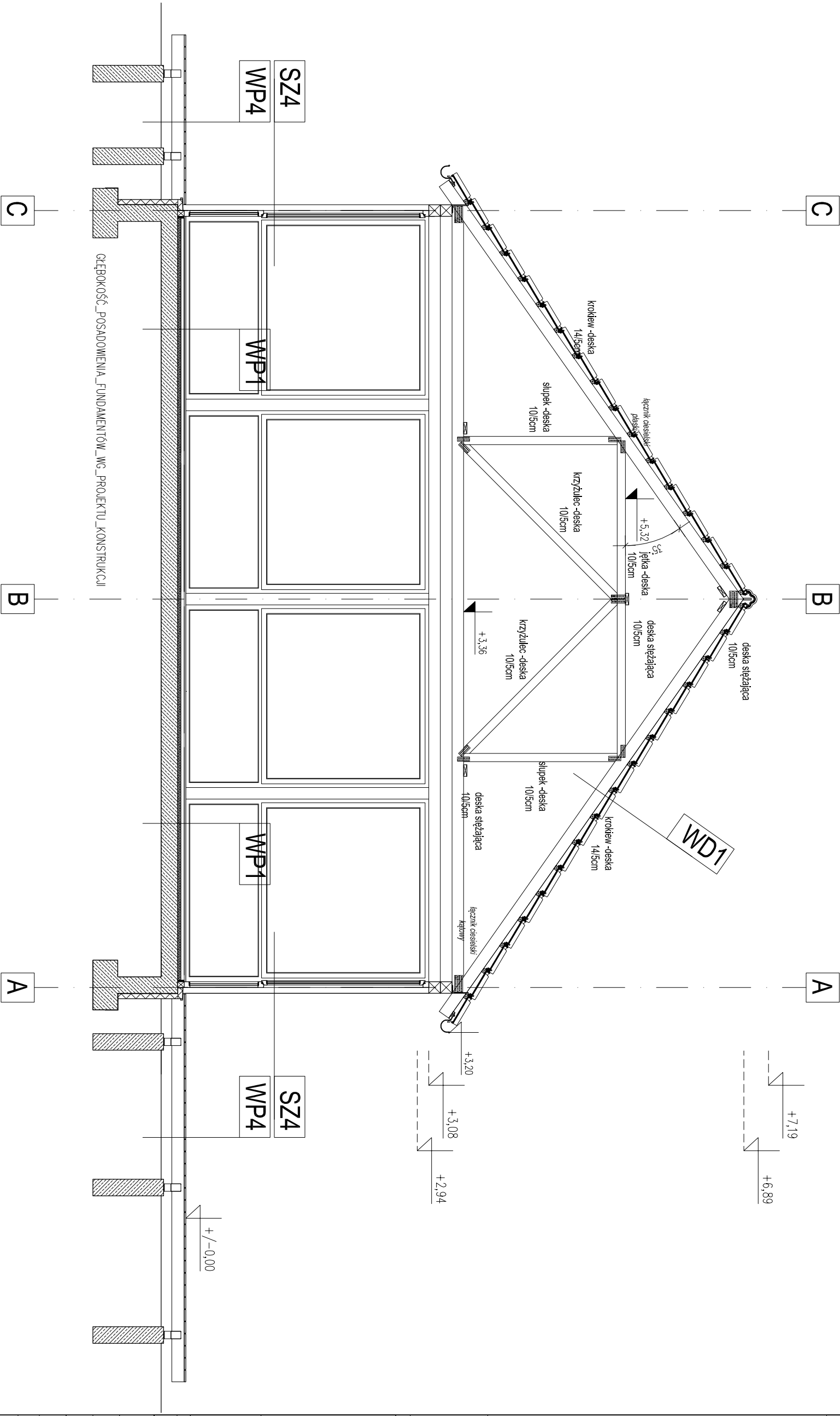
PI-PB/W-A-P-K-K

Data:

PAŹDZIERNIK 2010

Rysownik:

RM, KM, MS, LG



SZ4
WP4

WP1

WP1

SZ4
WP4