

UCHWAŁA Nr L/641/10

RADY MIEJSKIEJ W PISZU

z dnia 29 października 2010 r.

w sprawie zamiany własności nieruchomości stanowiącej własność Gminy Pisz na własność nieruchomości będącej własnością osób fizycznych.

Na podstawie art.18 ust.2 pkt 9 lit. a) ustawy z dnia 8 marca 1990r.o samorządzie gminnym (tekst jedn. Dz. U. z 2001r. Nr 142,poz.1591 ,z 2002r. Nr 23,poz.220, Nr 62 poz.558, Nr 113,poz.984 , Nr 153 ,poz.1271 , Nr 214,poz.1806, z 2003 r.Nr 80,poz.717,Nr 162 poz.1568, z 2004r.Nr 102, poz.1055,Nr 116,poz.1203,Nr 167,poz.1759 , z 2005 r. Nr 172,poz.1441, Nr 175 , poz.1457, z 2006r. Nr 17,poz.128 i Nr 181,poz.1337, z 2007r. Nr 48, poz.327, Nr 138, poz.974, Nr 173, poz.1218, z 2008 r. Nr 180, poz. 1111, Nr 223, poz. 1458, z 2009 r. Nr 52, poz. 420, Nr 157, poz. 1241, z 2010r. Nr 28, poz.142 i 146, Nr 40, poz.230, Nr 106, poz.675) art.15 ust.1 ustawy z dnia 21 sierpnia 1997r. o gospodarce nieruchomościami (tekst jedn. Dz. U. z 2010r. Nr 102, poz.651, Nr 106, poz.675, Nr 143 ,poz.963, Nr 155, poz.1043), Rada Miejska uchwala, co następuje:

§ 1.

1.Wyraża się zgodę na dokonanie zamiany własności części nieruchomości, oznaczonej nr działki 183 o powierzchni około 2200m2 położonej w obrębie Stare Guty, gmina Pisz, stanowiącej własność Gminy Pisz, na własność części nieruchomości stanowiącej własność osób fizycznych, oznaczonej nr działki 184/1 o powierzchni około 2400m2 położonej w obrębie Stare Guty, gmina Pisz, zgodnie z załącznikiem graficznym do niniejszej uchwały.

2.Dla nieruchomości opisanych w ust 1 prowadzone są księgi wieczyste w Sądzie Rejonowym w Pisz Wydział Ksiąg Wieczystych: KW Nr 26506 (dla nieruchomości będącej własnością Gminy Pisz), KW Nr 896 (dla nieruchomości będącej własnością osób fizycznych).

§ 2.

Wykonanie uchwały powierza się Burmistrzowi Pisz.

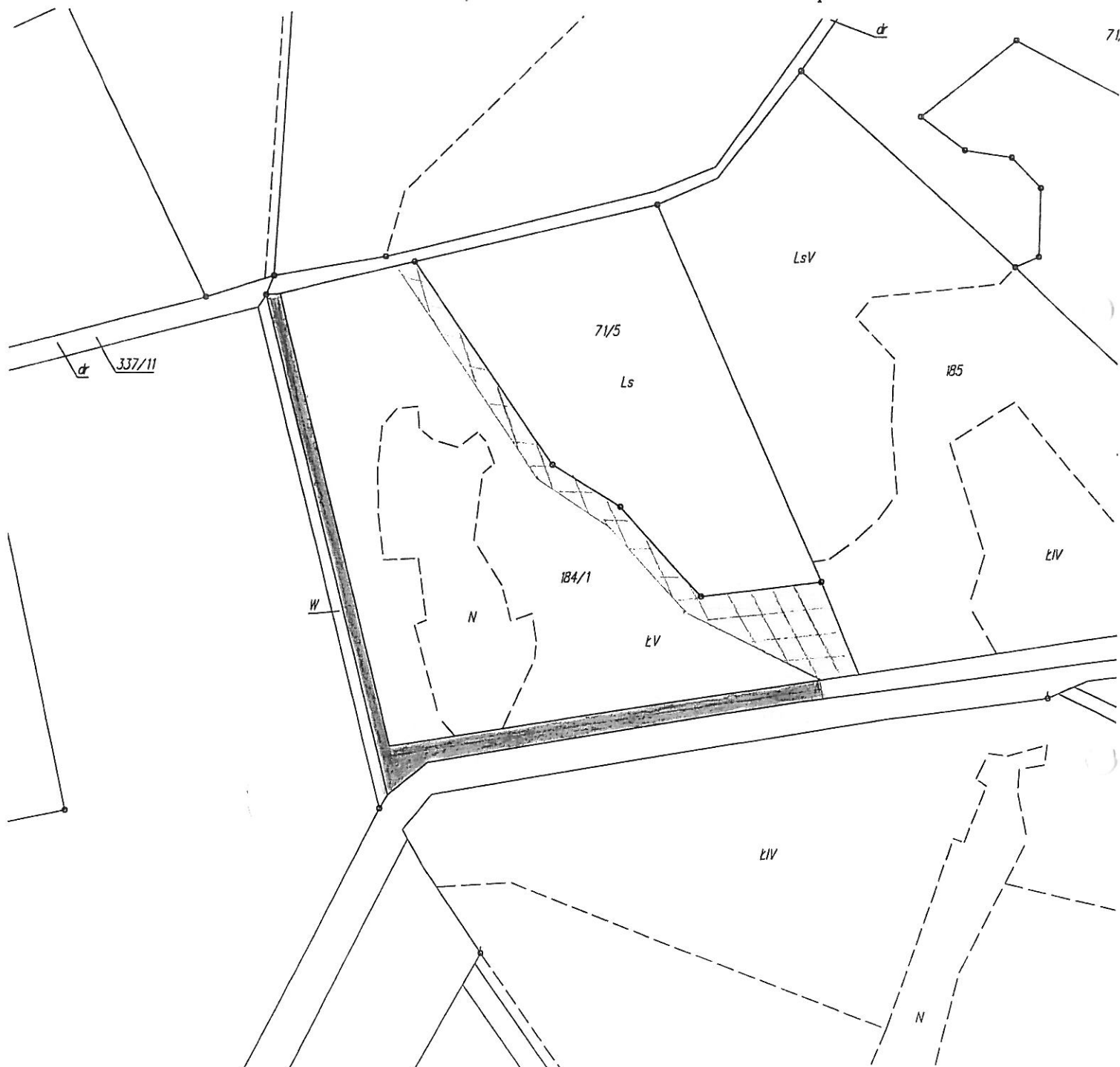
§ 3.

Uchwała wchodzi w życie z dniem podjęcia.

Przewodniczący Rady

Stanisław Oleniuk

Załącznik do
UCHWAŁY Nr L/641/10
RADY MIEJSKIEJ w PISZU
z dnia 29 października 2010 r.



Przewodniczący Rady
Stanisław Olender