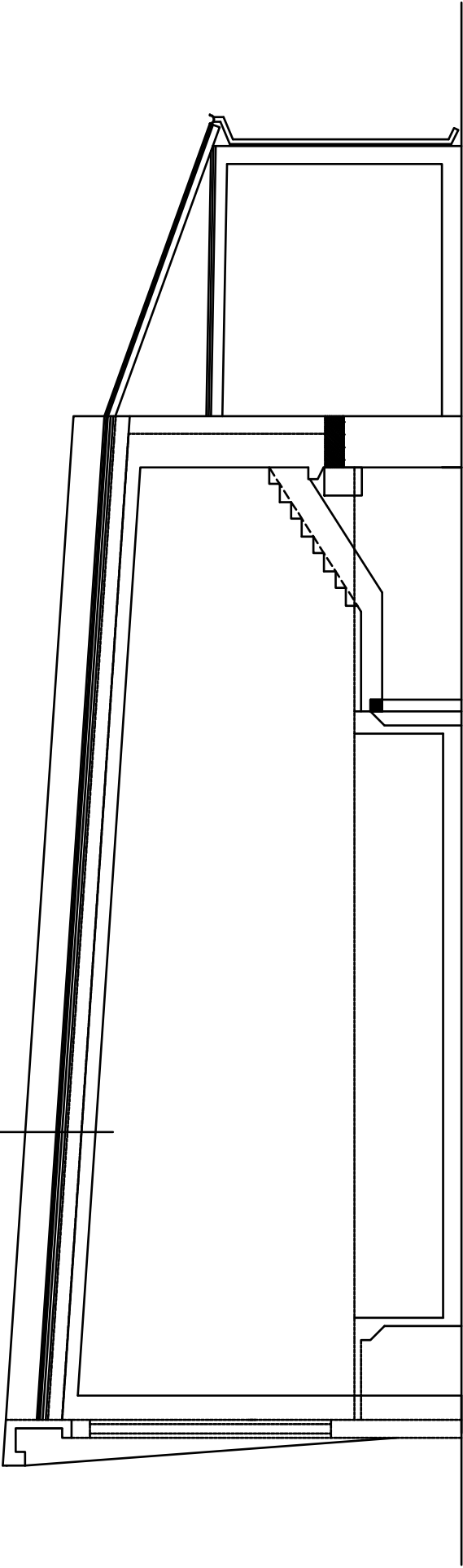


- Blacha trapezowa T35
- Łaty drewniane 3,5x4,5cm
- Łypapa na lepiku
- Szlichta betonowa 6cm
- Styropian 6cm
- Płyta żelbetowa 6cm
- Żebra żelbetowe 28cm



OBIEKT	Modernizacja basenu miejskiego w Pisz, etap II		Nr rys. 3
ADRES	Pisz, ul. Kwiatowa		
TEMAT RYS.	Inwentaryzacja–przekrój		Skala
BRANŻA			
PROJEKTOWAŁ			Podpis