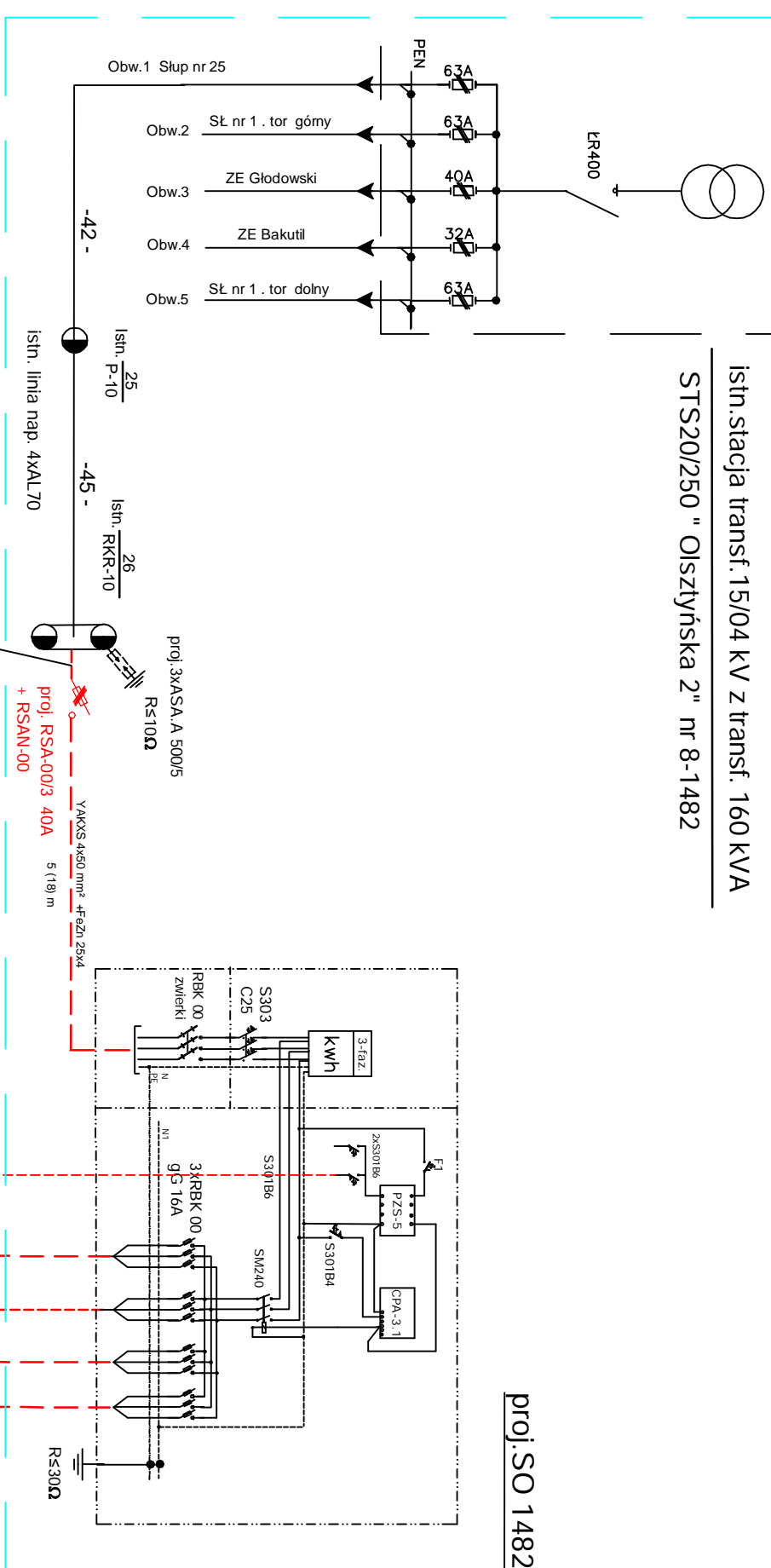


ZAKRES PRAC	
Montaż ogólny St. - 100 Al/M. 100/70	szł. 35
Montaż kłosa YK450 5x25 mm²	m 110/10265
Montaż słupa sterowniczoego YKY 2x10 mm²	m -/349
Montaż YKAKS 4x250 mm	m 410
Montaż szafki (obwidelkowej) SO - 1656	kpl 1
Montaż prefabrykowanego fundamentu F150/200 PS	kpl. 35
Montaż słupa ulicznego wyświetlającego cyfrowego S100C/PS z wyświetlaczem 7' podświetlonym W 2m	kpl. 34
Montaż słupa ulicznego wyświetlającego cyfrowego S100C/PS z wyświetlaczem 7' podświetlonym W 2m	kpl 1

LEGENDA

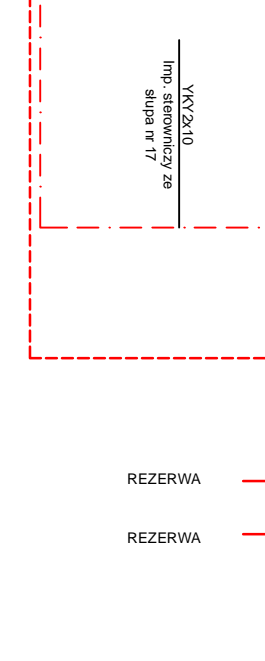
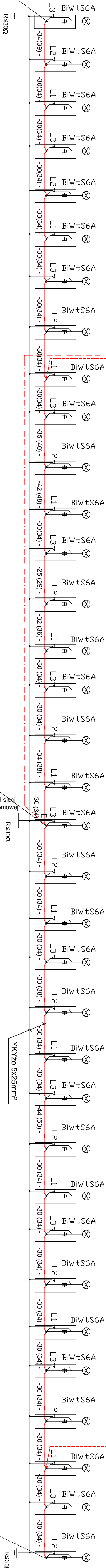
- 17/12 - dł. trasowana / dł. montażowa kabla oświetleniowego



STS20/250 "Olsztyńska 2" nr 8-1482

proj. SO 1482 - w/g oddzielnego opracowania

- ośw. ulicy Olsztyńskiej.

[illegible]

proj.linia kablowa oświetlenia ulicznego - obw.2 YKYžo 5x25mm²

L=562/638m

proj.linia kablowa oświetlenia ulicznego - obw.1 YKYzo 5x25mm

L=497/564m