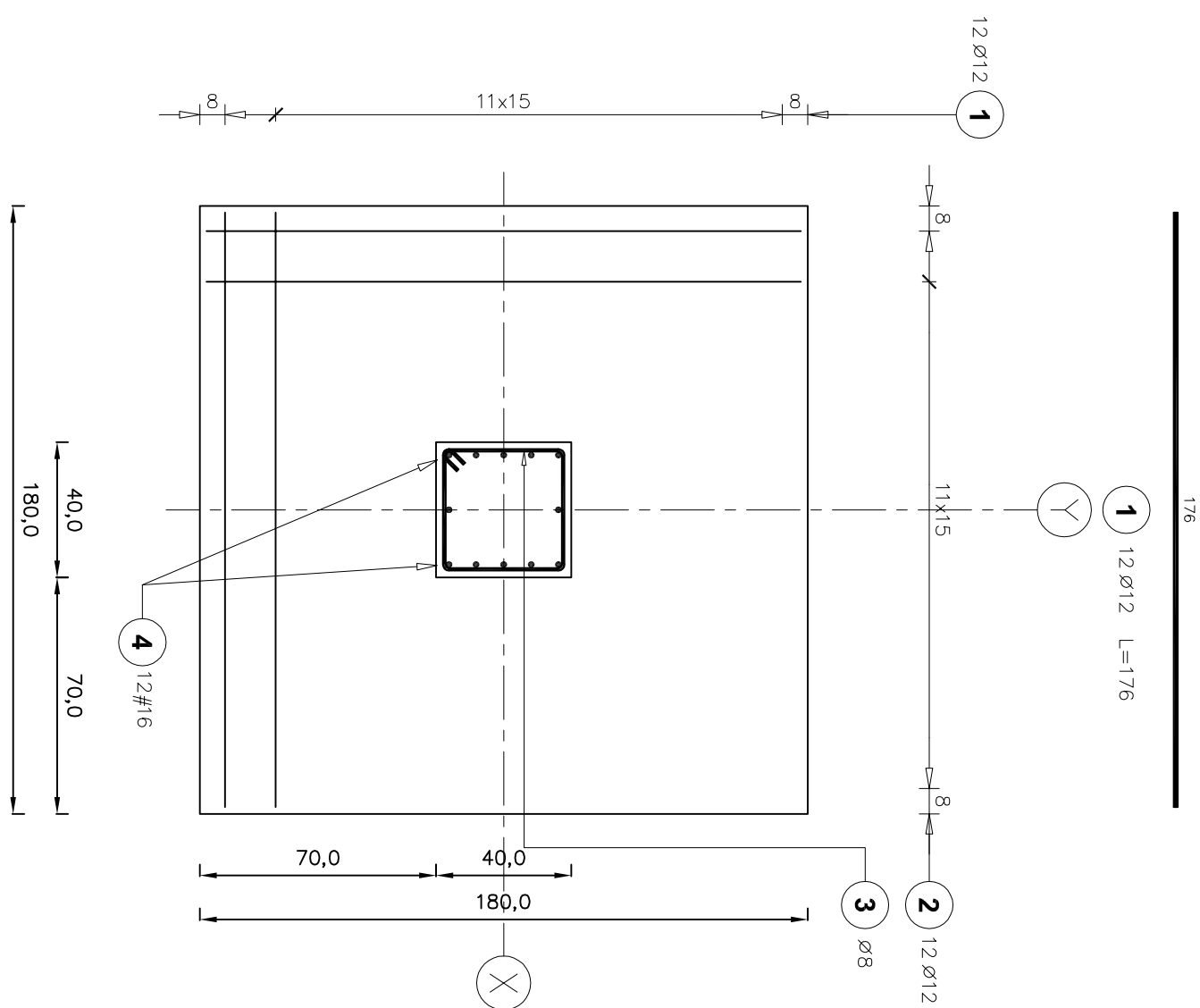
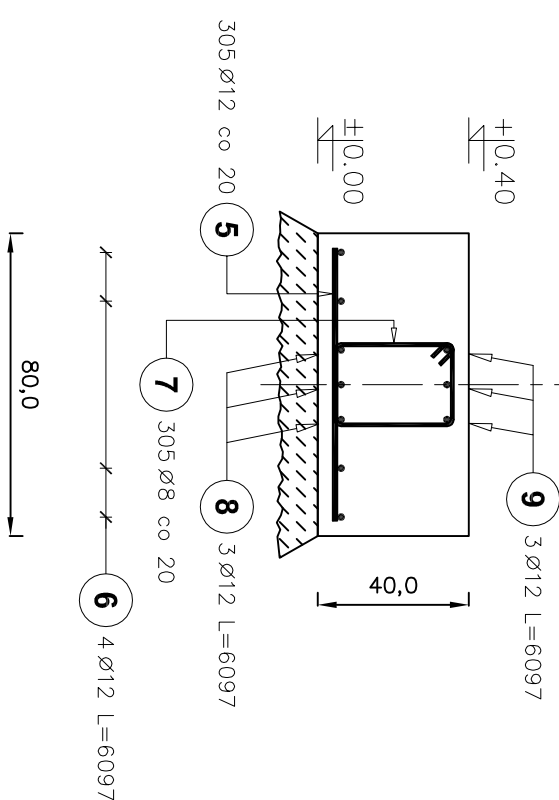


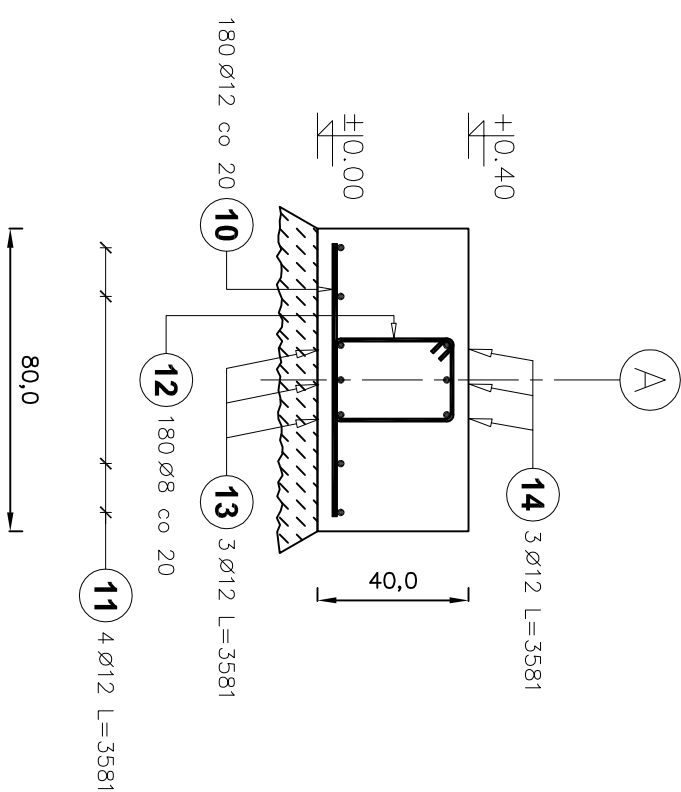
Stopa fundamentowa  
Liczba elementów: 3



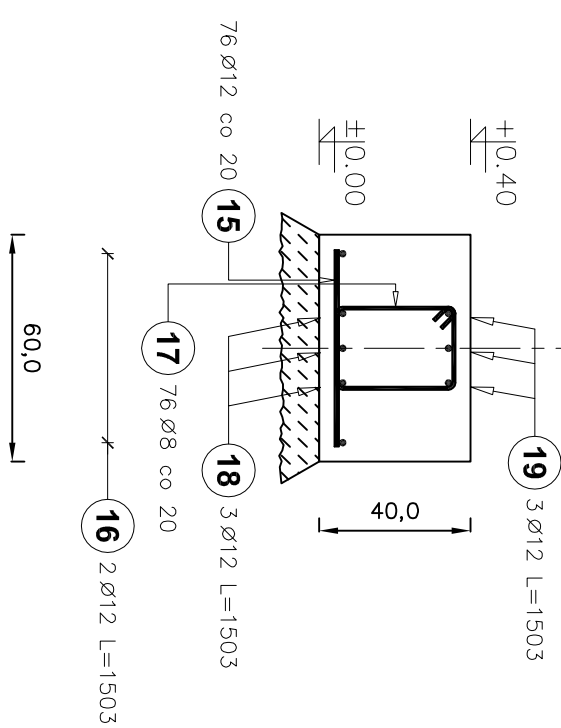
LF-1.1 ława żelbetowa  
Długość ławy : 6097 cm



LF-1.2ława żelbetowa  
Długość ławy : 3581 cm



Długość ławy : 1503 cm



## Zestawienie stali fundamentów

Poz.	Stal	Długość (cm)	Liczba			Długość łączna (m)		
			w elementach	elementów	ogółem	A-0 Ø 8	A-III Ø 12 # 16	
1	12	176	12	3	36		63,36	
2	12	176	12	3	36		63,36	
3	8	153	2	3	6	9,18		
4	16	173	12	3	36		62,28	
5	12	72	305	1	305	219,60		
6	12	6097	4	1	4	243,88		
7	8	114	305	1	305	347,70		
8	12	6097	3	1	3	182,91		
9	12	6097	3	1	3	182,91		
10	12	72	180	1	180	129,60		
11	12	3581	4	1	4	143,24		
12	8	114	180	1	180	205,20		
13	12	3581	3	1	3	107,43		
14	12	3581	3	1	3	107,43		
15	12	52	76	1	76	39,52		
16	12	1503	2	1	2	30,06		
17	8	114	76	1	76	86,64		
18	12	1503	3	1	3	45,09		
19	12	1503	3	1	3	45,09		
Długość wg średnic (m)			648,72 603,48 62,28					
Masa 1 m pręta (kg/m)			0,40 0,89 1,58					
Masa łączna wg średnic (kg)			256,24 423,88 98,40					
Masa łączna wg gatunku stali (kg)			1680,13 98,40					
Ogółem (kg)			1778,54					

Beton B-20  
Stal A-0 (St0s)  
Stal A-III (34Gs)

Numer rysunku	A2 ASD	1	1	Z m i a n a b y c z n o s z e	K o n s t r u k c j a	Data	Nazwisko	Podpis
SKALA 1:20	Zastępcie rysunek	1	1	Z m i a n a b y c z n o s z e	K o n s t r u k c j a	Data	Nazwisko	Podpis
Wszelkie prawa autorskie zastrzeżone (All rights reserved)								
Rozbudowa Ośrodka Kultury w Wierbli								