

Zestawienie powierzchni Parter				
Numer	Nazwa	Obwód	Powierzchnia	Poziom
1	Stanowisko postojowe	69.28 m	202.81 m ²	Poziom parteru
2	Wiatrołap	4.16 m	1.06 m ²	Poziom parteru
3	Komunikacja	32.65 m	20.62 m ²	Poziom parteru
4	Komunikacja	10.66 m	4.96 m ²	Poziom parteru
5	Łazienka	14.90 m	13.71 m ²	Poziom parteru
6	Szatnia	13.06 m	9.91 m ²	Poziom parteru
7	Pralnia	11.76 m	7.23 m ²	Poziom parteru
8	Magazyn	13.26 m	10.33 m ²	Poziom parteru
9	Kotłownia	10.90 m	7.26 m ²	Poziom parteru
10	Wiatrołap	11.09 m	7.31 m ²	Poziom parteru
11	Biuro	16.25 m	14.41 m ²	Poziom parteru
12	Komunikacja	43.06 m	50.31 m ²	Poziom parteru
13	Świetlica	35.03 m	66.16 m ²	Poziom parteru
14	Sala komputerowa	23.70 m	34.92 m ²	Poziom parteru
15	Klatka schodowa	13.02 m	9.83 m ²	Poziom parteru
16	Wc męskie	8.52 m	3.99 m ²	Poziom parteru
17	Wc damskie	8.52 m	3.99 m ²	Poziom parteru
18	Magazyn	14.14 m	11.83 m ²	Poziom parteru
19	Wc inwalida	7.76 m	3.72 m ²	Poziom parteru
20	Wc męskie	7.76 m	3.72 m ²	Poziom parteru
21	Komunikacja	21.20 m	11.28 m ²	Poziom parteru
22	Biuro	17.62 m	17.78 m ²	Poziom parteru
23	Mag.kotłowni	9.64 m	5.27 m ²	Poziom parteru
24	Wc inwalida	10.00 m	6.19 m ²	Poziom parteru
25	Mag.świetlicy	9.76 m	5.92 m ²	Poziom parteru
Suma ogólna:: 25		437.69 m	534.52 m ²	

Gmina Pisz 12-200 Pisz ul.Gizewiusza 5

Remont i rozbudowa budynku byłego Ośrodka
Kultury w Wiartlu Wiartel gm. Pisz dz.nr.5/1

Rzut powierzchni parteru

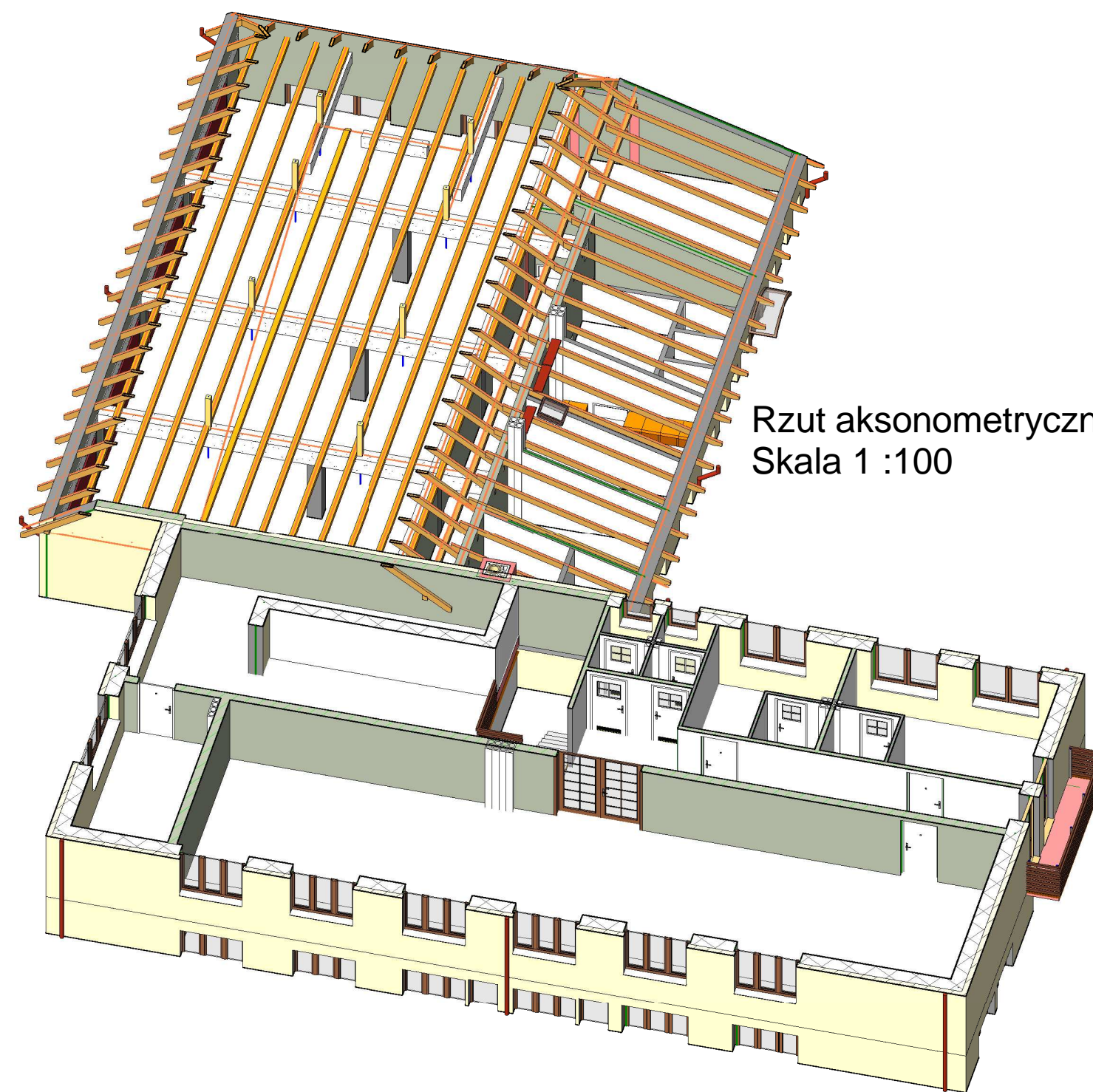
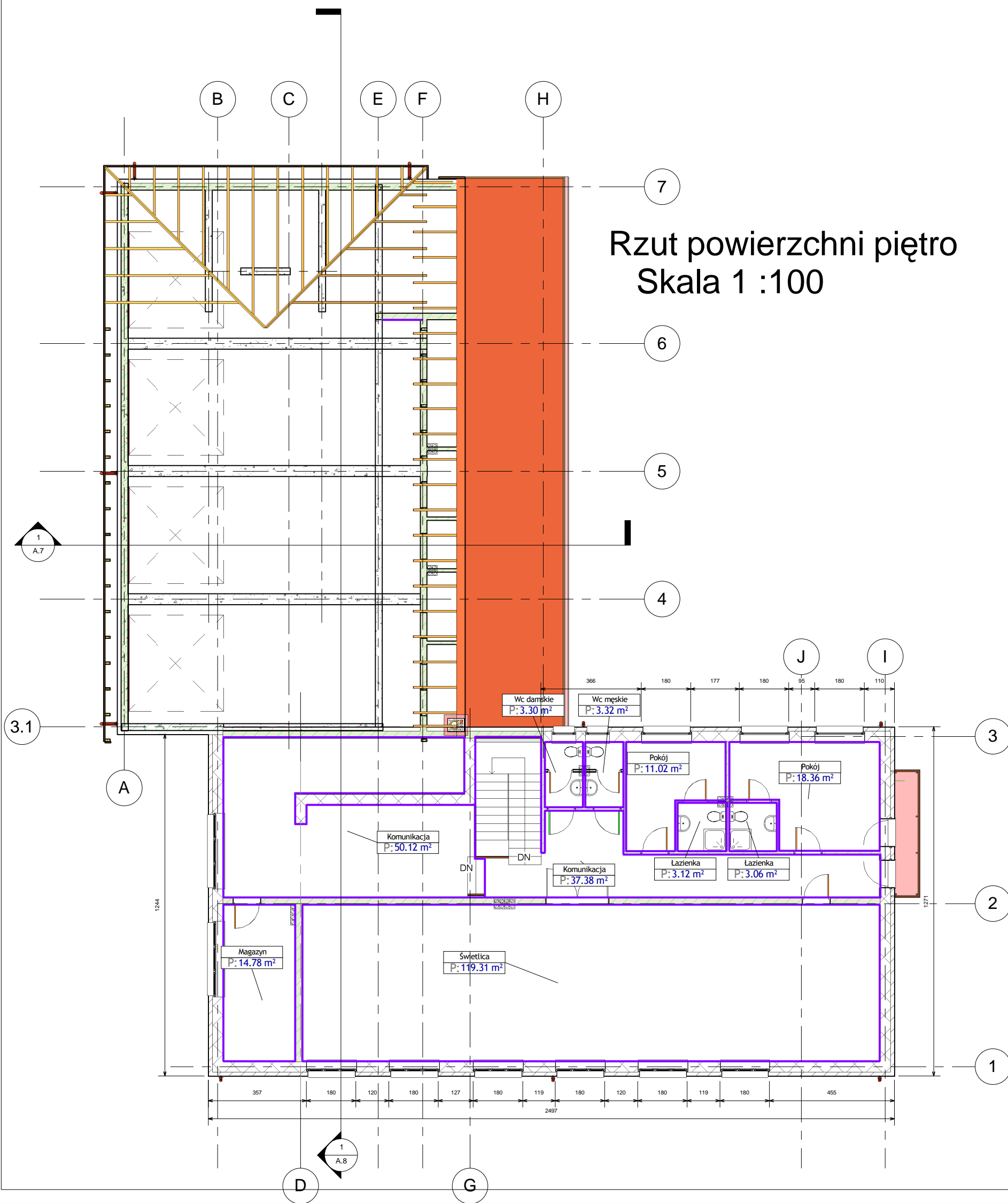
Data	Data wydania
------	--------------

Projektant	Edward Łotowski upr.
------------	----------------------

Sprawdzający	mgr inż.arch. Adam Radomski upr.MA/039/09
--------------	--

A.1

Skala	1 : 100
-------	---------



Zestawienie powierzchni piętro				
Numer	Nazwa	Obwód	Powierzchnia	Poziom
27	Wc damskie	7.54 m	3.30 m²	Poziom piętra
28	Wc męskie	7.56 m	3.32 m²	Poziom piętra
29	Pokój	15.20 m	11.02 m²	Poziom piętra
30	Łazienka	7.07 m	3.12 m²	Poziom piętra
31	Pokój	18.91 m	18.36 m²	Poziom piętra
32	Łazienka	7.00 m	3.06 m²	Poziom piętra
33	Komunikacja	44.41 m	50.12 m²	Poziom piętra
34	Magazyn	16.57 m	14.78 m²	Poziom piętra
35	Świetlica	53.37 m	119.31 m²	Poziom piętra
36	Komunikacja	44.27 m	37.38 m²	Poziom piętra
Suma ogólna: 10		221.90 m	263.78 m²	

Gmina Pisz 12-200 Pisz ul.Gizewiusza 5	
Remont i rozbudowa budynku byłego Ośrodka Kultury w Wiercie Wiercie gm.Pisz dz.nr.5/1	
Rzut powierzchni piętra	
Data	Data wydania
Projektant	Edward Łotowski
Sprawdzający	mgr inż.arch. Adam Radomski upr.M/039/09
A.2	
Skala	1 : 100

Zestawienie stolarki drzwiowej

Znak	BG1	Znak	D1	Znak	D3	Znak	D2	Znak	Varies
Szerokość	1400	Szerokość	1000	Szerokość	900	Szerokość	1000	Szerokość	1000
Wysokość	1400	Wysokość	2070	Wysokość	2070	Wysokość	2070	Wysokość	2200
Wysokość brutto	0	Wysokość brutto	0	Wysokość brutto	0	Wysokość brutto	0	Wysokość brutto	0
Szerokość brutto	0	Szerokość brutto	0	Szerokość brutto	0	Szerokość brutto	0	Szerokość brutto	0
LEWY	-	LEWY	True	LEWY	False	LEWY	False	LEWY	-
PRAWY	-	PRAWY	False	PRAWY	True	PRAWY	True	PRAWY	-
DLUGOŚĆ SKRZYDŁA	-	DLUGOŚĆ SKRZYDŁA	2408	DLUGOŚĆ SKRZYDŁA	2408	DLUGOŚĆ SKRZYDŁA	2408	DLUGOŚĆ SKRZYDŁA	100
Quantity	4	Quantity	7	Quantity	10	Quantity	22	Quantity	2
Odporność ogniowa	-	Odporność ogniowa	-	Odporność ogniowa	-	Odporność ogniowa	-	Odporność ogniowa	-

Rzut parteru
Skala 1 :100

W poziomie stropu wieniec żelbetowy 25*25cm
z betonu B-20, zbrojony podłużnie 4 pręty 0 12
,stal A-III, stremiona 0 6 co 20 cm, stal A-0

Zestawienie nadproży okiennych:
N-2.1-nadproże l=290cm 2szt,
N-2.2-nadproże l=85cm 9szt,
N-2.3-nadproże l=140cm 3szt,
N-2.4-nadproże l=180cm 5szt,
N-2.5-nadproże l=100cm 1szt,

Zestawienie nadproży drzwiowych:
D-2.2-nadproże l=100cm 9szt,
D-2.3- nadproże l=100cm 6szt,
D-2.4- nadproże l=100cm 3szt,
D-2.1- nadproże l=220cm 2szt.

Zestawienie stolarki okiennej

Znak	O1	Znak	O2	Znak	O4	Znak	O5	Znak	O3
Family Name	Sok-ka	Family Name	Sok-ka	Family Name	Sok-ka	Family Name	Sok-ka	Family Name	Sok-ka
Ilość	9	Quantity	1	Quantity	3	Quantity	8	Quantity	2
Wysokość parapetu	155cm	Wysokość parapetu	120.00	Wysokość parapetu	90.00	Wysokość parapetu	80.0	Wysokość parapetu	142.0
Szerokość	87.00	Szerokość	100.00	Szerokość	147.00	Szerokość	180.00	Szerokość	290.00
Wysokość	85.00	Wysokość	120.00	Wysokość	140.00	Wysokość	150.00	Wysokość	98.0
Pozom	Poziom parteru	Pozom	Poziom parteru	Pozom	Poziom parteru	Pozom	Poziom parteru	Pozom	Poziom parteru

W miejscu oparcia podciągów na ścianach
wykonać poduszki żelbetow 25*25cm
długości 100cm.

Zestawienie słupów konstrukcyjnych:
S-1.1-słup żelbetowy 25*25cm l=470cm 17szt,
S-1.2-słup żelbetowy 40*40cm l=470cm 3szt,
S-1.3-słup żelbetowy 25*40cm l=470cm 3szt,

Beton B-20
Stal A-0 (St0s)
Stal A-III(34Gs)

Gmina Pisz 12-200 Pisz ul.Gizewiusza 5

Remont i rozbudowa budynku byłego Ośrodka
Kultury w Wianrtu Wianrtel gm.Pisz dz.nr.5/1

Rzut parteru

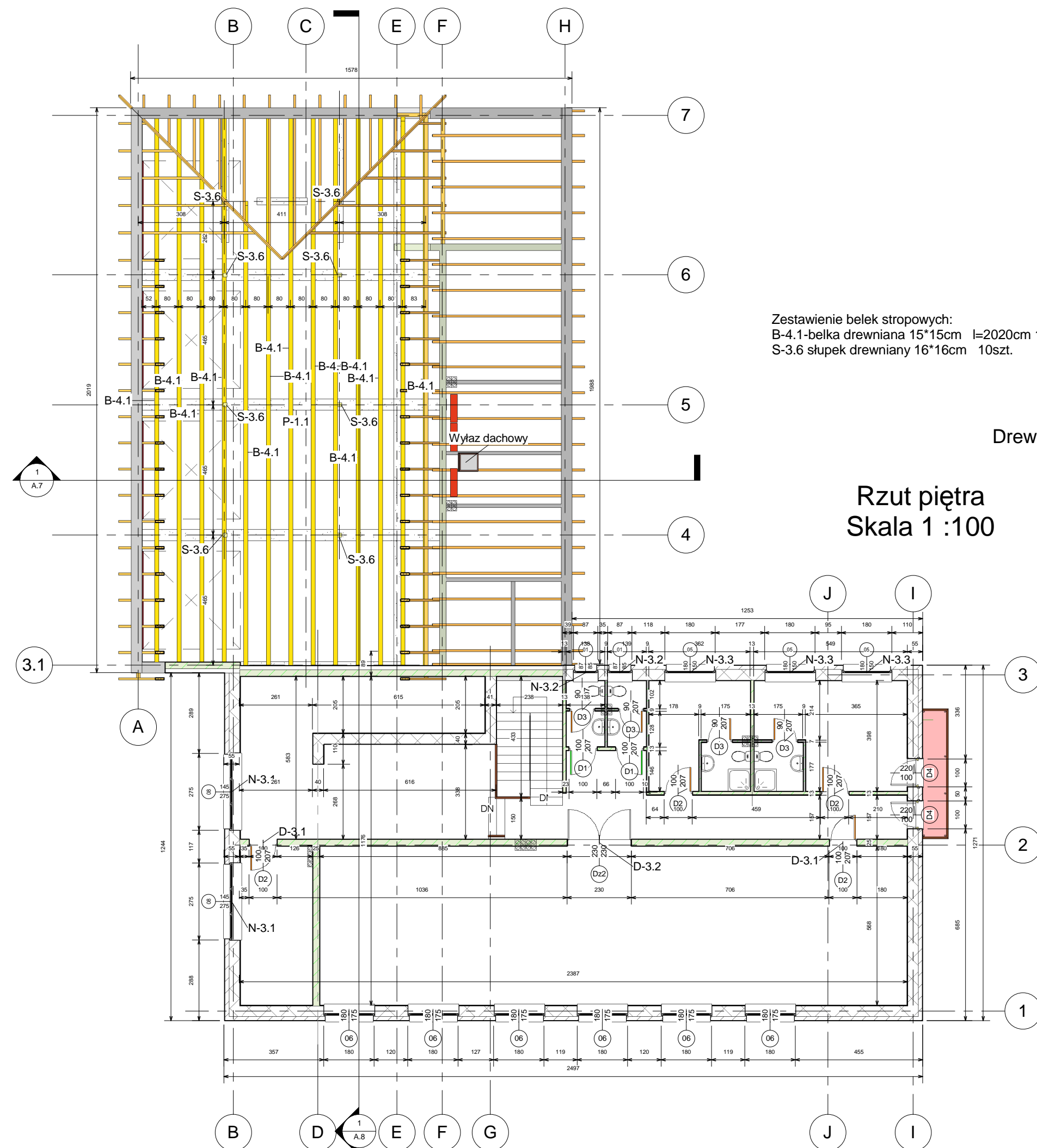
Data Data wydania

Projektant Edward Łotowski upr.

Sprawdzający mgr inż. arch.Adam
Radomski upr.MA/039/09

A.3

Skala 1 : 100



Zestawienie belek stropowych:
B-4.1-belka drewniana 15*15cm l=2020cm 14szt
S-3.6 słupki drewniane 16*16cm 10szt.

Drewno C-30

Rzut piętra
Skala 1 :100

Zestawienie podciągów:
P-1.1-podciąg żelbetowy 40*50cm 3 szt,
P-1.2-podciąg żelbetowy 25*50cm
P-1.3-podciąg żelbetowy 25*50cm
P-1.4-podciąg żelbetowy 25*50cm
P-1.5-podciąg żelbetowy 25*40cm
P-1.6-podciąg żelbetowy 25*40cm 2szt.

Zestawienie nadproży okiennych:
N-3.1-nadproże żelbetowe l=275cm 2szt,
N-3.2-nadproże żelbetowe l=87cm 2szt,
N-3.3-nadproże żelbetowe l=180cm 3szt,

Zestawienie nadproży drzwiowych:
D-3.1-nadproże żelbetowe l=100cm 2szt,
D-3.2-nadproże żelbetowe l=230cm 1szt,

Gmina Pisz 12-200 Pisz ul.Gizewiusza 5

Remont i rozbudowa budynku byłego Ośrodka
Kultury w Wiertu Wiertel gm.Pisz dz.nr.5/1

Rzut piętra

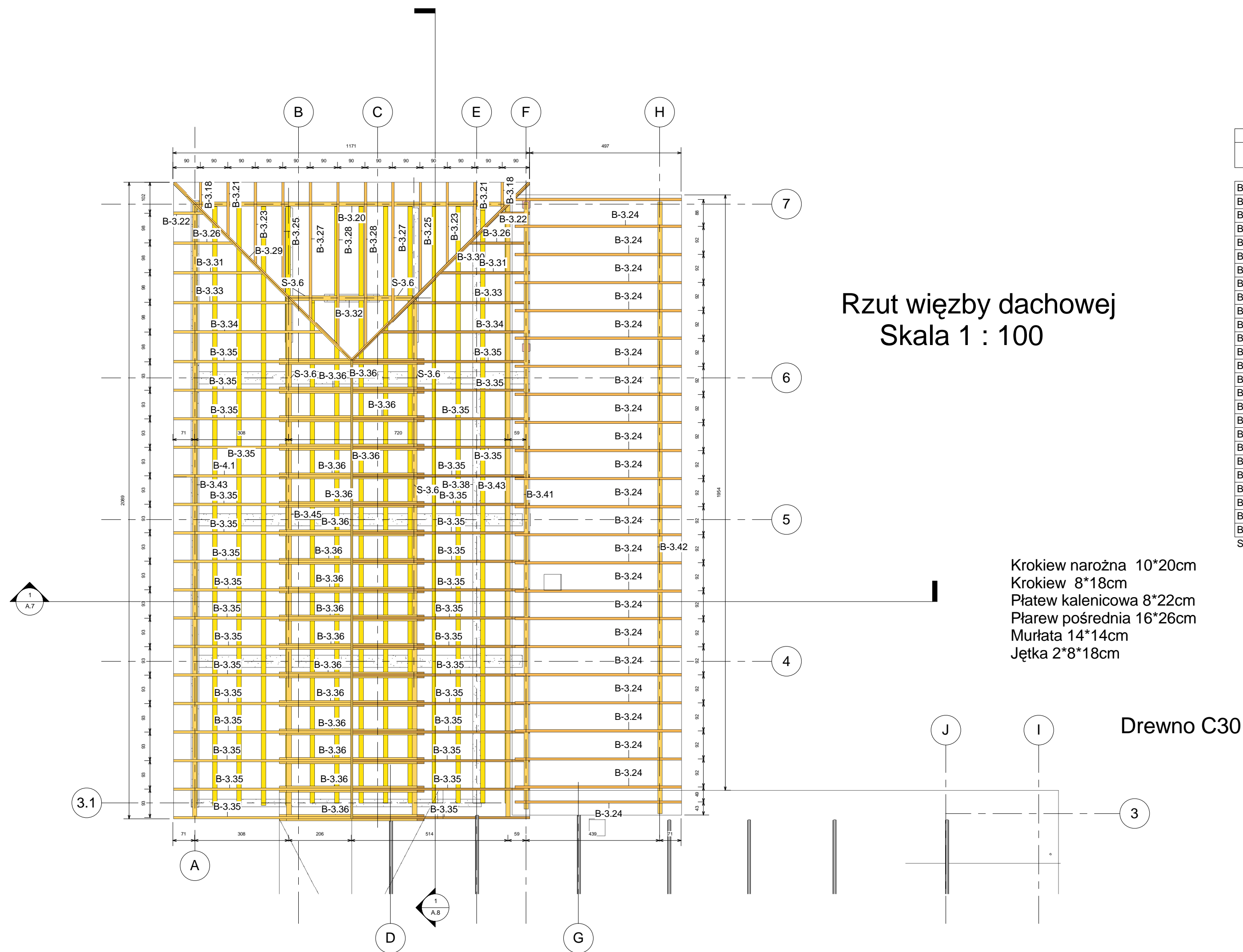
Data Data wydania

Projektant Edward Łotowski upr.

Sprawdzający mgr inż. arch.Adam
Radomski upr.MA/039/09

A.4

Skala 1 : 100

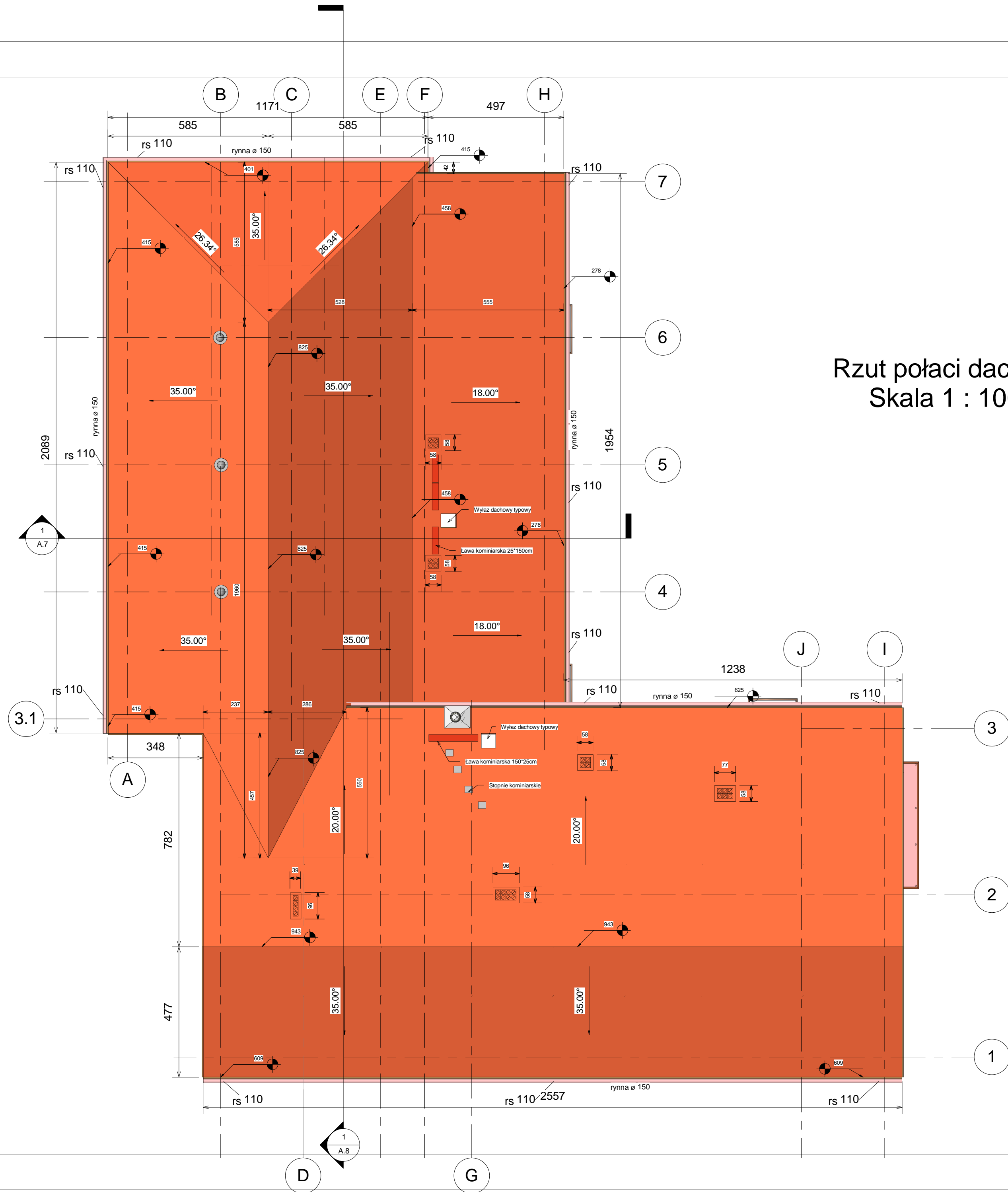


Zestawienie materiałów więzby dachowej			
Znak	Ilość	Długość	Materiał: Objętość
B-3.18	2	110 cm	0.03 m³
B-3.19	1	574 cm	0.08 m³
B-3.20	1	1028 cm	0.20 m³
B-3.21	2	220 cm	0.06 m³
B-3.22	2	124 cm	0.03 m³
B-3.23	2	330 cm	0.09 m³
B-3.24	22	575 cm	1.80 m³
B-3.25	2	440 cm	0.12 m³
B-3.26	2	243 cm	0.07 m³
B-3.27	2	550 cm	0.16 m³
B-3.28	2	659 cm	0.19 m³
B-3.29	1	924 cm	0.19 m³
B-3.30	1	924 cm	0.19 m³
B-3.31	2	362 cm	0.10 m³
B-3.32	1	411 cm	0.16 m³
B-3.33	2	481 cm	0.14 m³
B-3.34	2	600 cm	0.17 m³
B-3.35	33	714 cm	3.36 m³
B-3.36	17	428 cm	1.47 m³
B-3.38	1	1972 cm	2.47 m³
B-3.39	1	1980 cm	0.44 m³
B-3.41	1	1992 cm	0.39 m³
B-3.42	1	2007 cm	0.39 m³
B-3.43	2	2017 cm	0.79 m³
B-3.45	1	1709 cm	0.66 m³
B-3.46	1	1503 cm	0.26 m³
Suma ogólna:		107	14.01 m³

Krokiew narożna 10*20cm
Krokiew 8*18cm
Płatew kalenicowa 8*22cm
Płatew pośrednia 16*26cm
Murlata 14*14cm
Jętka 2*8*18cm

Drewno C30

Gmina Pisz 12-200 Pisz ul.Gizewiusza 5	
Remont i rozbudowa budynku byłego Ośrodka Kultury w Wiancie Wiancie gm.Pisz dz.nr.5/1	
Rzut więzby dachowej	
Data	Data wydania
Projektant	Edward Łotowski
Sprawdzający	Adam Radomski
A.5	
Skala	1 : 75



Rzut połaci dachowych
Skala 1 : 100

Zestawienie dachów	
Znak	Powierzchnia

	386.74 m²
	311.22 m²
	118.32 m²

Suma
ogólna:: 3 816.28 m²

Gmina Pisz 12-200 Pisz ul.Gizewiusza 5

Remont i rozbudowa budynku byłego Osrodka
Kultury w Wiertlu Wiertel gm.Pisz dz.nr.5/1

Rzut połaci dachowych

Data Data wydania

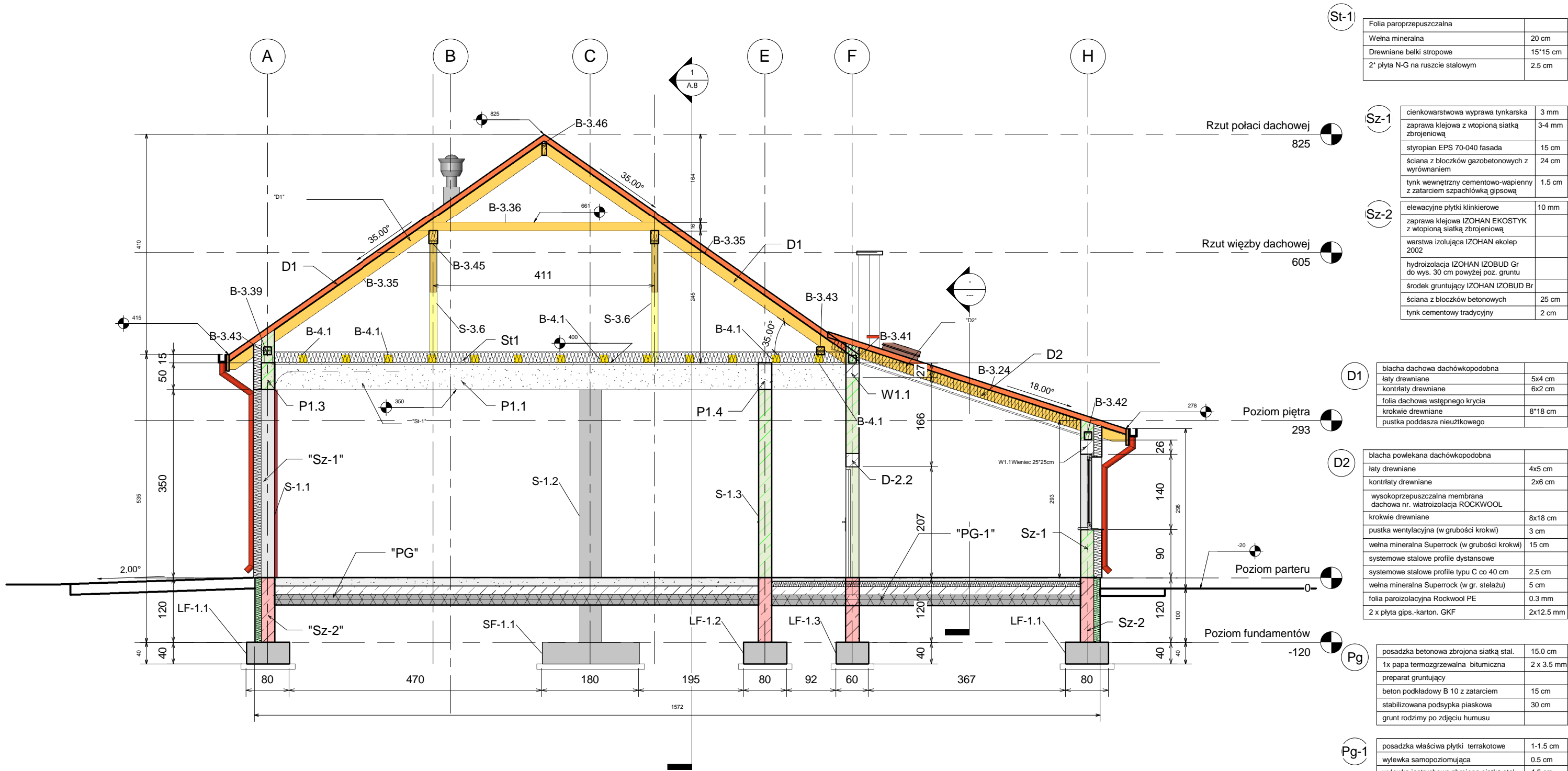
Projektant Edward Lotowski upr.

Sprawdzający mgr inż.arch. Adam Radomski
upr.MA/039/09

A.6

Skala 1 : 100

Przekrój A-A
Skala 1 : 100



St-1	Folia paroprzepuszczalna	
	Wełna mineralna	20 cm
	Drewniane belki stropowe	15*15 cm
	2* płyta N-G na ruszcie stalowym	2,5 cm

Sz-1	ciemnowarstwowa wyprawa tynkarska	3 mm
	zaprawa klejowa z wtopioną siatką zbrojeniową	3-4 mm
	styropian EPS 70-040 fasada	15 cm
	ściana z bloczków gazobetonowych z wyrównaniem	24 cm
	tynk wewnętrzny cementowo-wapienny z zatarciem szpachlówką gipsową	1,5 cm

Sz-2	elevacyjne płytki klinkierowe	10 mm
	zaprawa klejowa IZOCHAN EKOSTYK z wtopioną siatką zbrojeniową	
	warstwa izolująca IZOCHAN ekolep 2002	
	hydroizolacja IZOCHAN IZOBUD Gr do wys. 30 cm powyżej poz. gruntu	
	środek gruntujący IZOCHAN IZOBUD Br	
	ściana z bloczków betonowych	25 cm
	tynk cementowy tradycyjny	2 cm

D1	blacha dachowa dachówkopodobna	
	łaty drewniane	5x4 cm
	kontrłaty drewniane	6x2 cm
	folia dachowa wstępnego krycia	
	krokwie drewniane	8*18 cm
	pustka poddasza nieużytkowego	

D2	blacha powlekana dachówkopodobna	
	łaty drewniane	4x5 cm
	kontrłaty drewniane	2x6 cm
	wysokoprzepuszczalna membrana dachowa nr. wlotroizolacja ROCKWOOL	
	krokwie drewniane	8x18 cm
	pustka wentylacyjna (w grubości krokwi)	3 cm
	wełna mineralna Superrock (w grubości krokwi)	15 cm
	systemowe stalowe profile dystansowe	
	systemowe stalowe profile typu C co 40 cm	2,5 cm
	wełna mineralna Superrock (w gr. stelażu)	5 cm
	folia parozizolacyjna Rockwool PE	0,3 mm
	2 x płyta gips-karton. GKF	2x12,5 mm

Pg	posadzka betonowa zbrojona siatką stal.	15,0 cm
	1x papa termozgrzewalna bitumiczna	2 x 3,5 mm
	preparat gruntujący	
	beton podkładowy B 10 z zatarciem	15 cm
	stabilizowana podsypka piaskowa	30 cm
	grunt rodzimy po zdjęciu humusu	

Pg-1	posadzka właściwa płytki terrakotowe	1-1,5 cm
	wylewka samopoziomująca	0,5 cm
	wylewka jastrychowa zbrojona siatką stal.	4,5 cm
	folia izolacyjna - warstwa rozdzielająca	0,2 mm
	styropian EPS 100-038 dach/podłoga	10 cm
	2x papa termozgrzewalna bitumiczna	2 x 3,5 mm
	preparat gruntujący	
	beton podkładowy B 10 z zatarciem	10 cm
	stabilizowana podsypka piaskowa	30 cm
	grunt rodzimy po zdjęciu humusu	

Gmina Pisz 12-200 Pisz ul.Gizewiusza 5

Remont i rozbudowa budynku byłego Ośrodka Kultury w Wiartu Wiartel gm.Pisz dz.nr.5/1

Przekrój A-A

Data Data wydania

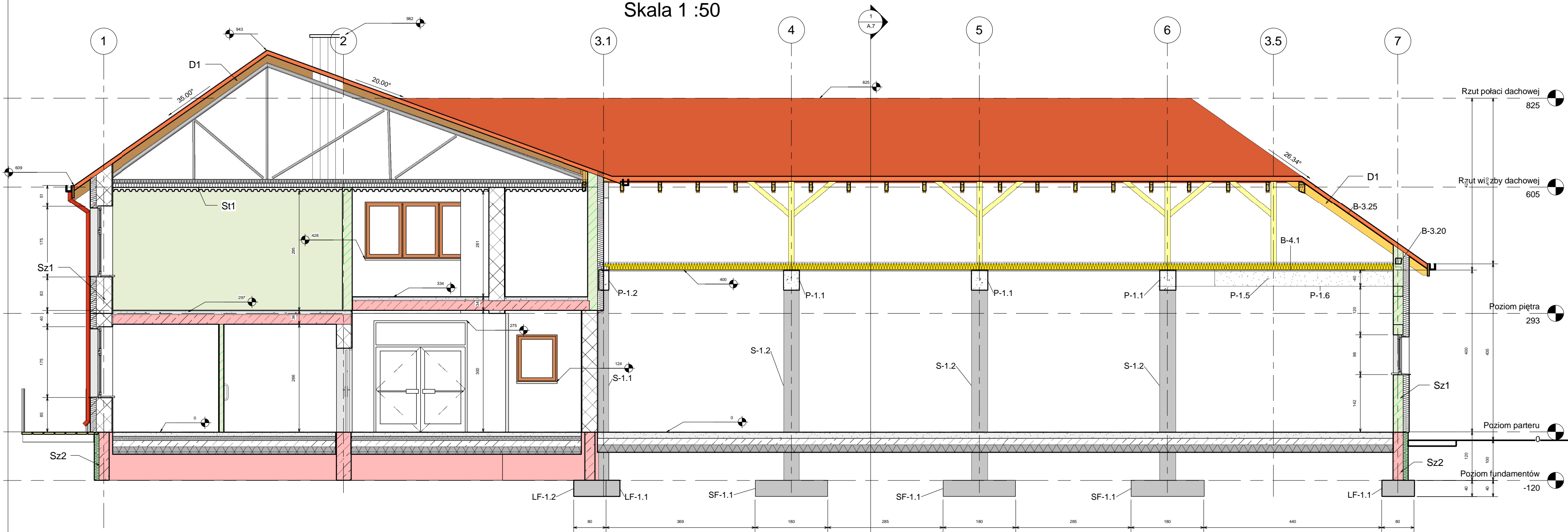
Projektant Edward Łotowski

Sprawdzający Adam Radomski

A.7

Skala 1 : 50

Przekrój B-B
Skala 1 :50



Pg	posadzka betonowa zbrojona siatką stal.	15.0 cm
	1x papa termozgrzewalna bitumiczna	2 x 3.5 mm
	preparat gruntujący	
	beton podkładowy B 10 z zatarciem	15 cm
	stabilizowana podsypka piaskowa	30 cm
	grunt rodzimy po zdjęciu humusu	

Pg-1	posadzka właściwa płytki terakotowe	1-1.5 cm
	wylewka samopoziomująca	0.5 cm
	wylewka jastrychowa zbrojona siatką stal.	4.5 cm
	folia izolacyjna - warstwa rozdzielająca	0.2 mm
	styropian EPS 100-038 dach/podłoga	10 cm
	2x papa termozgrzewalna bitumiczna	2 x 3.5 mm
	preparat gruntujący	
	beton podkładowy B 10 z zatarciem	10 cm
	stabilizowana podsypka piaskowa	30 cm
	grunt rodzimy po zdjęciu humusu	

D1	blacha dachowa dachówkopodobna	5x4 cm
	łaty drewniane	6x2 cm
	kontrłaty drewniane	6x2 cm
	folia dachowa wstępnego krycia	8*18 cm
	puszka poddasza nieuzłukowego	

D2	blacha powlekana dachówkopodobna	
	łaty drewniane	4x5 cm
	kontrłaty drewniane	2x6 cm
	wysokoprzepuszczalna membrana dachowa nr. wiatroizolacja ROCKWOOL	
	krówki drewniane	8x18 cm
	puszka wentylacyjna (w grubości krokwie)	3 cm
	włna mineralna Superrock (w grubości krokwie)	15 cm
	systemowe stalowe profile dystansowe	
	systemowe stalowe profile typu C co 40 cm	2.5 cm
	włna mineralna Superrock (w gr. stelażu)	5 cm
	folia paroizolacyjna Rockwool PE	0.3 mm
	2 x płyta gips.-karton. GKF	2x12.5 mm

Sz-1	ciemnowarstwowa wyprawa tynkarska	3 mm
	zaprawa klejowa z wtopioną siatką zbrojeniową	3-4 mm
	styropian EPS 70-040 fasada	15 cm
	ściana z bloczków gazobetonowych z zatarciem szpachlówką gipsową	24 cm
	tynk wewnętrzny cementowo-wapienny z zatarciem szpachlówką gipsową	1.5 cm

Sz-2	elewacyjne płytki klinkierowe	10 mm
	zaprawa klejowa IZOCHAN EKOSTYK z wtopioną siatką zbrojeniową	
	warstwa izolująca IZOCHAN EKOLEP 2002	
	hydroizolacja IZOCHAN IZOBUD Gr do wys. 30 cm powyżej poz. gruntu	
	środek gruntujący IZOCHAN IZOBUD Br	
	ściana z bloczków betonowych	25 cm
	tynk cementowy tradycyjny	2 cm

St-1	Folia paroprzepuszczalna	
	Włna mineralna	20 cm
	Drewniane belki stropowe	15*15 cm
	2" płyta N-G na ruszcie stalowym	2.5 cm

Gmina Pisz 12-200 Pisz ul.Gizewiusza 5

Remont i rozbudowa budynku byłego Ośrodka Kultury w Wiarciu Wiarciel gm.Pisz dz.nr.5/1

Przekrój B-B

Data Data wydania

Projektant Edward Łotowski upr.

Sprawdzający mgr inż.arch. Adam Radomski upr.MA/039/09

A.8

Skala 1 : 50

Elewacja południowa
Skala 1 : 100



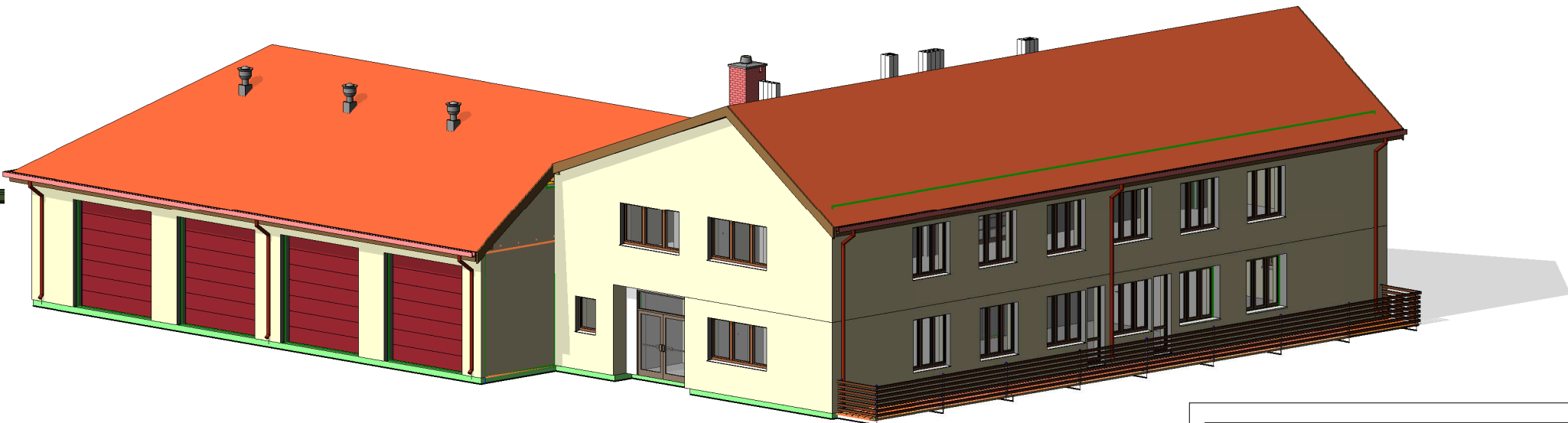
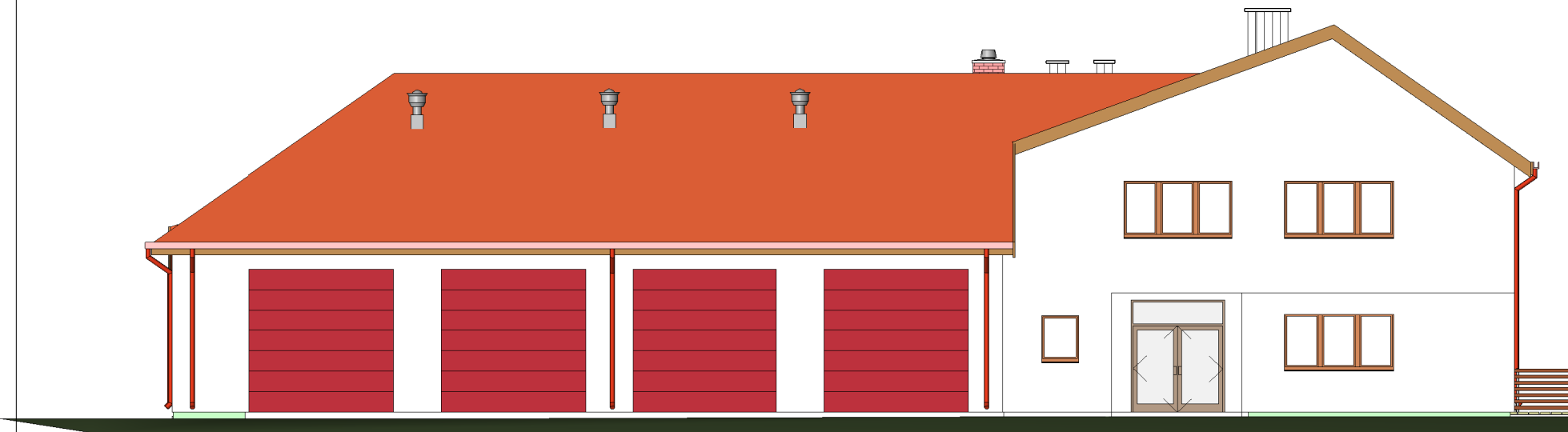
Elewacja wschodnia
Skala 1 :100



Elewacja północna
Skala 1 : 100



Elewacja zachodnia
Skala 1 : 100



Gmina Pisz 12-200 Pisz ul.Gizewiusza 5	
Remont i rozbudowa budynku byłego Ośrodka Kultury w Wiertu Wiertel gm.Pisz dz.nr.5/1	
Elewacje	
Data	Data wydania
Projektant	Edward Łotoski upr.
Sprawdzający	mgr inż.arch Adam Radomski upr.MA/039/09
A.9	
Skala	1 : 100

{3D}
5
Wschód
3
1 : 100

1
Południe
2
1 : 100

3
Północ
1 : 100