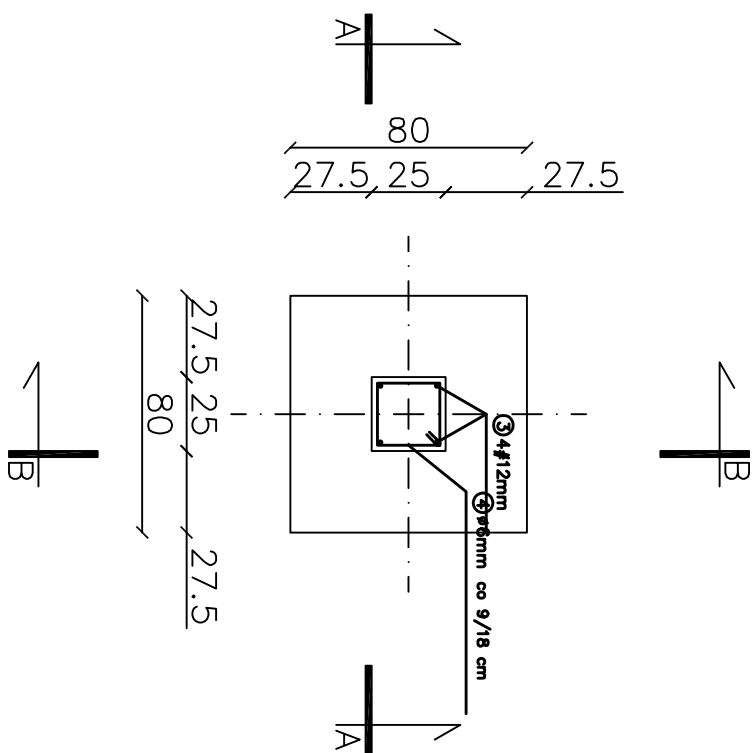
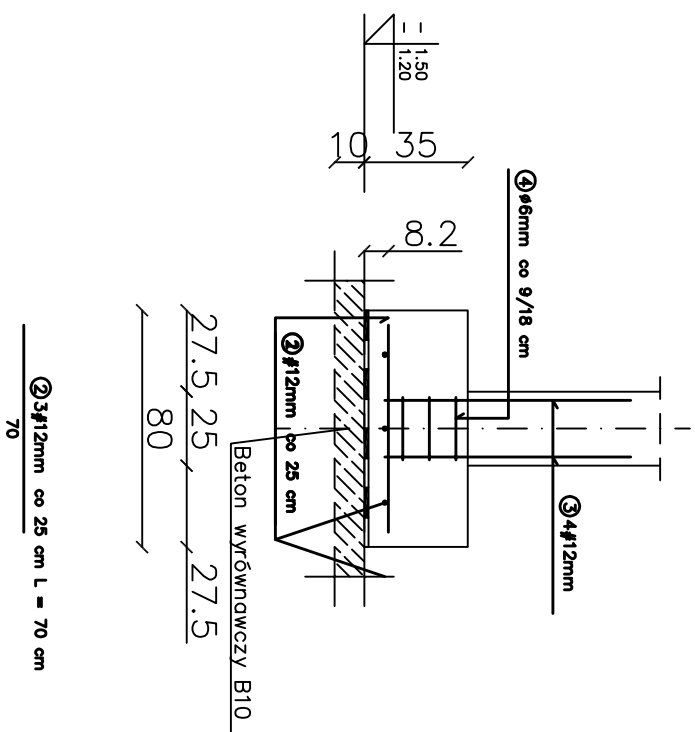


STOPA FUNDAMENTOWA St 6 0.80 x 0.80 m szt. 1

PRZEKRÓJ B-B



PRZEKRÓJ A-A



② 3#12mm co 25 cm L = 70 cm

[illegible]

BETON KONSTRUKCYJNY B20
STAL ZBROJENIOWA 34GS, St05

BIURO OBSŁUGI INWESTYCJI mgr inż. Michał Andzejczyk ul. Wojska Polskiego 82/14, 12-200 PISZ, tel. 517149157		nr rysunku	
inwestor: GMINA PISZ		B15	
adres: ul. Giszewiusza 5, 12-200 Pisz			
projekt:			
Budowa zadaszenia nad wejściem głównym do budynku Gimnazjum Nr 1 w Pisz		stadium: PROJEKT WYKONAWCZY	
nazwa rys.: Stopa nr 6		branża: BUDOWLANA	
skala		1:25	
stanowisko	imię i nazwisko	podpis	data
PROJEKTANT:	Edward Łotowski		06.2010
OPRACOWAŁ:	inż. Michał Andzejczyk		