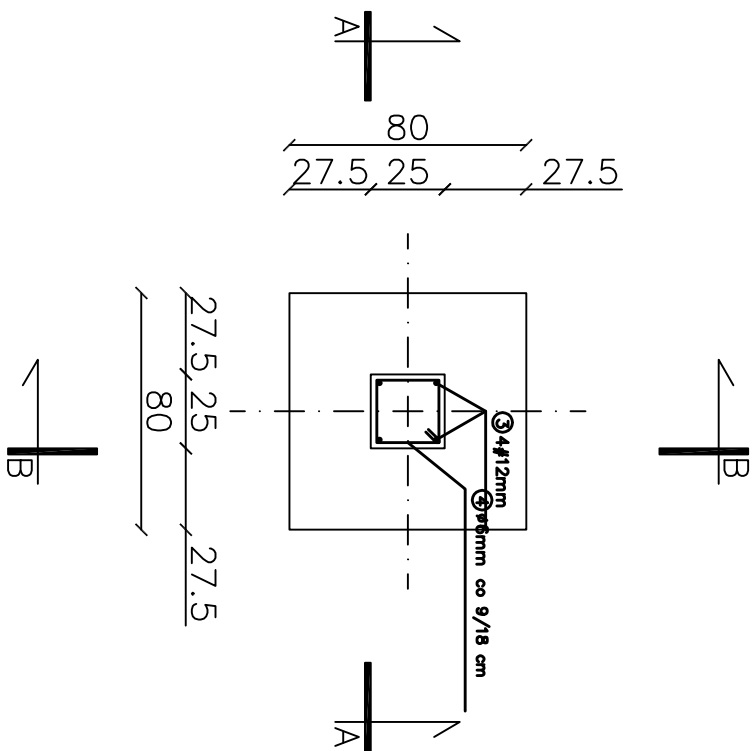
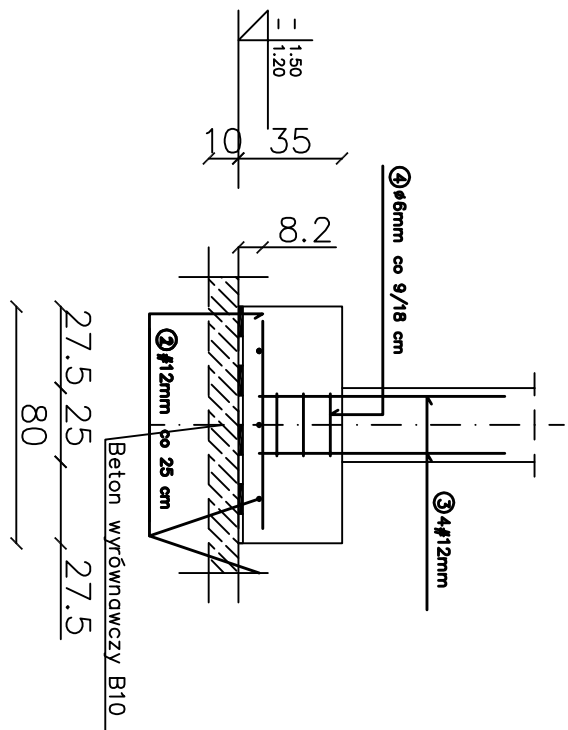


STOPA FUNDAMENTOWA St 5 0.80 x 0.80 m szt. 1

## PRZEKRÓJ B-B



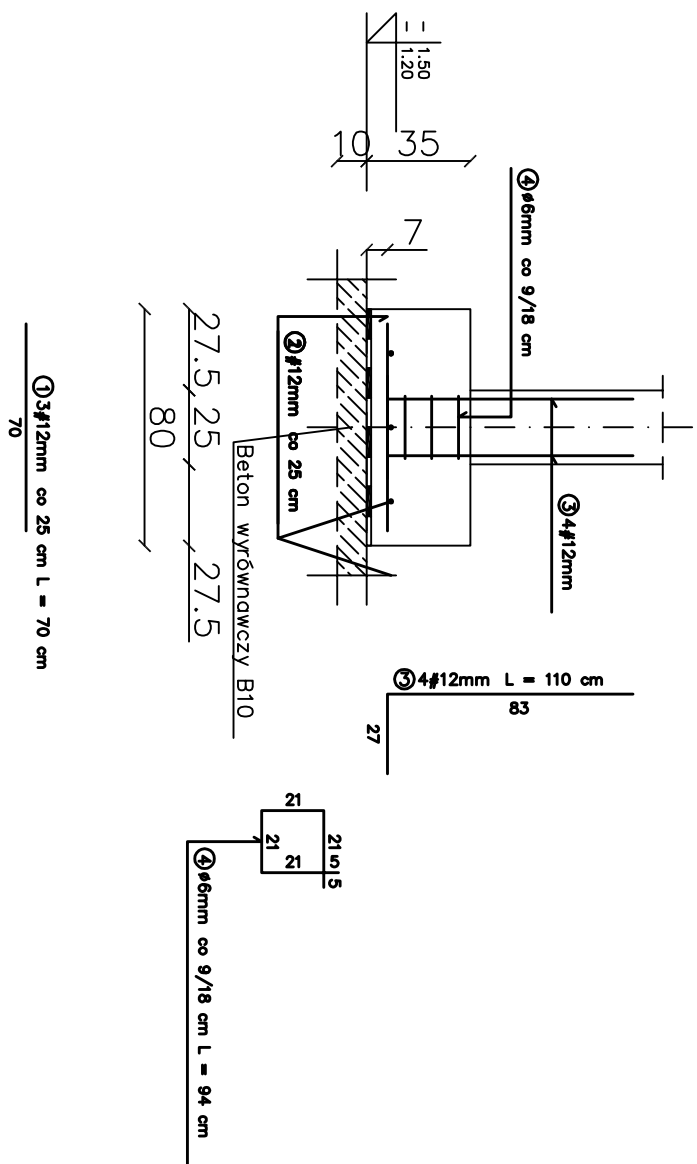
PRZEKRÓJ A-A



② 3#12mm co 25 cm L = 70 cm

DUŠOŠĆ ČAKOMITA [m]														
NR	Srednica [mm]		Dugina [cm]	Ilošć [zst.]	SVOS					34GS				
	Ø	#							#12					
1		12	70	3	Ø6					2.10				
2		12	70	3						2.10				
3		12	110	4						4.40				
4	6		94	3	2.82									
DUŠOŠĆ OGŖLEM [m]				2.82						8.60				
MASA JEDNOSTKOVNA [kg/m]				0.222						0.888				
MASA OGŖLEM [kg]				0.63						7.64				
MASA RAZEM [kg]				0.63					7.64					

BETON KONSTRUKCYJNY B20  
STAL ZBROJENIOWA 34GS, S10S



nr rysunku		<b>B14</b>
BIURO OBSŁUGI INWESTYCJI mgr inż. Michał Andrzejczyk ul. Wojska Polskiego 82/1/4, 12-200 PISZ, tel. 517149157		
inwestor: GMINA PISZ adres: ul. Gizewiusza 5, 12-200 Pisz		
projekt: <b>Budowa zadaszzenia nad wejściem głównym do budynku Gimnazjum Nr 1 w Pieszu</b>		stronum: projekt wykonawczy branża: BUDOWLANA
nazwa rys: <b>Stoпа nr 5</b>	skala <b>1:25</b>	
stanowisko	imię i nazwisko	podpis
projektant: <b>Edward Kotowski</b>		06.2010
opracował: <b>inż. Michał Andrzejczyk</b>		