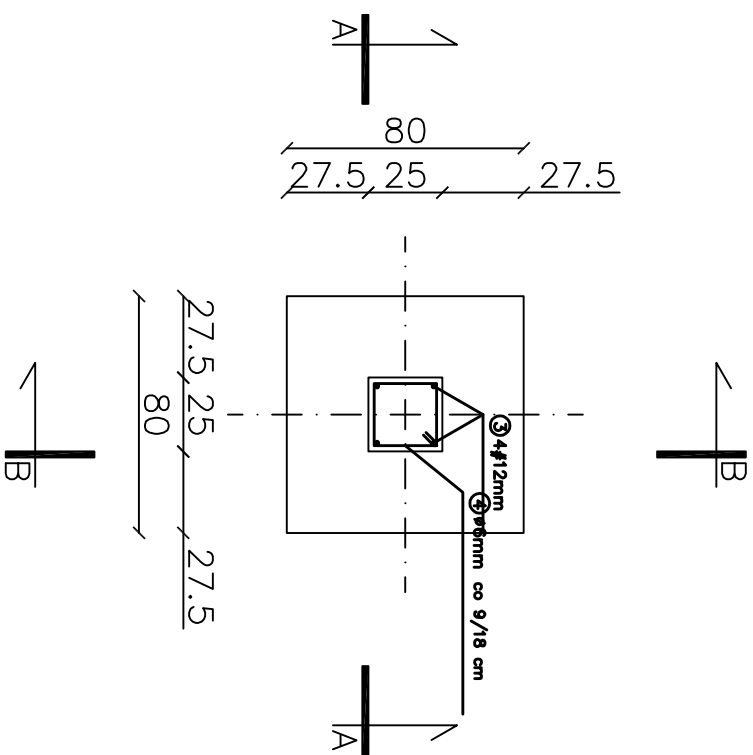
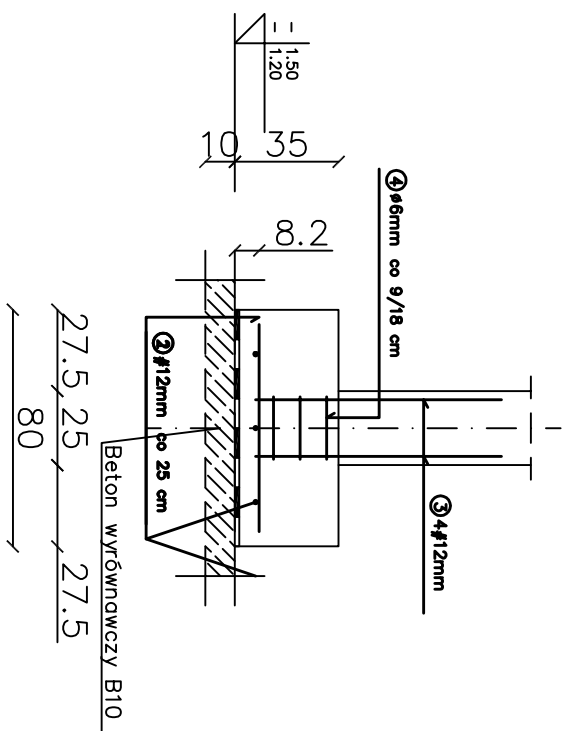


STOPA FUNDAMENTOWA St 4 0.80 x 0.80 m szt. 1

## PRZEKRÓJ B-B



PRZEKRÓJ A-A



② 3#12mm co 25 cm L = 70 cm

Wykaz Stali Zbrojeniowej												
Nr	Średnica [mm]		Długość [cm]	Ilość [szt.]	Długość całkowita [m]							
	Ø	#			SIOS				340S			
1	12	70	3	Ø6					#12			
2	12	70	3						2.10			
3	12	110	4						2.10			
4	6	94	3	2.82					4.40			
DŁUGOŚĆ OGÓŁNĄ [m]			2.82						8.60			
MASA JEDNOSTKOWA [kg/m]			0.2222						0.888			
MASA OGÓŁNĄ [kg]			0.63						7.64			
MASA RAZEM [kg]			0.63				7.64					

BETON KONSTRUKCYJNY B20  
STAL ZBROJENIOWA 34GS, S10S

nr rysunku	
BIURO OBSŁUGI INWESTYCJI mgr inż. Michał Andrzejczyk ul. Wojska Polskiego 82/14, 12-200 PISZ, tel. 517 149 157	
inwestor:	GMINA PISZ
adres:	ul. Girewiusza 5, 12-200 Pisz
projekt:	Budowa zadaszzenia nad wejściem głównym do budyńku Gimnazjum Nr 1 w Piszu
nazwa rys:	stopa nr 4
skala	1:25
stanowisko	imię i nazwisko
projektant:	Edward Łotowski
opracował:	inż. Michał Andrzejczyk
data	06.2010