

INWESTOR	GMINA PISZ
INWESTYCJA	BUDOWA OŚWIEPLENIA DROGOWEGO
LOKALIZACJA	SZCZECZY MAŁE GM. PISZ
TRASA LINII NAPOWIETRZNEJ OŚWIEPLENIA	
Projektant:	
Miejsce: Białe	
ul. SUN 86/90	
	1:500
	1

TP S.A. Pion Technicznej Ci
Rozwoj i Gospodarka Zasobami Re
Dział Zarządzania Zasobami Fizycznymi
Licz.
Uzgodniono z Zarządem UMG
Miejsce:

Proj. AsXSn 2x25 dl. 143 m



2009-12-17
Lidera Projektanta
Inspektor W. Wójcik
(Inspektor G. J.)

2009-12-17
Lidera Projektanta
Inspektor W. Wójcik
(Inspektor G. J.)

MAPA DO CELÓW PROJEKTOWYCH
SKALA 1 : 500

woj. warmińsko-mazurskie
powiat piski
gmina Pisz
obwód Szczeciny Mate
dz. 30, 27/8

----- zakres opracowania

L.k.s.zam. 19382 / 275 / 2009
KERG 16 – 1445 / 2009

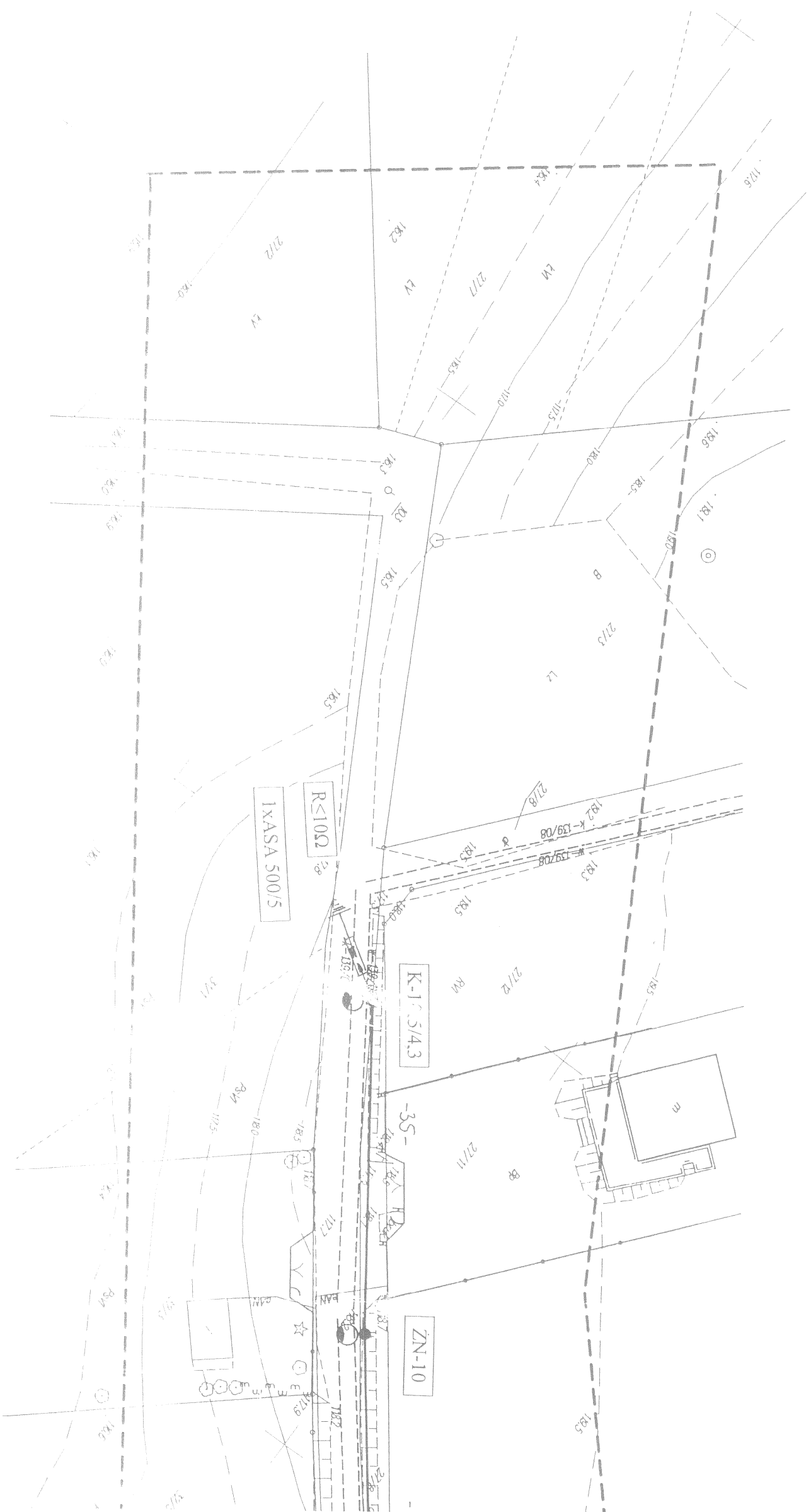
Pisz, dn. 24-11-2009 r.

GEOCAD-ANDRZEJ JUST
Usługi Geodezyjne i Taxi
12-200 Pisz, ul. Kosciuszki 14-23/tel.Brozowa 9
NIP 849-137-2408 REGON 510977131
tel. 0502 607 398

GEODETA UPRAWNIONY

IMZ ANTYŻEJ DSI:
Świadectwo nr 19382
12-200 Pocz. ul. Koczańska 1473nł. Bydgoszcz 9
tel. 0502 607 398
- Just KmChoty -

Wysięgniki jednoramie
Oprawa WSL-870 70°



SZKIC ORIENTACYJNY
SKALA 1:10000

