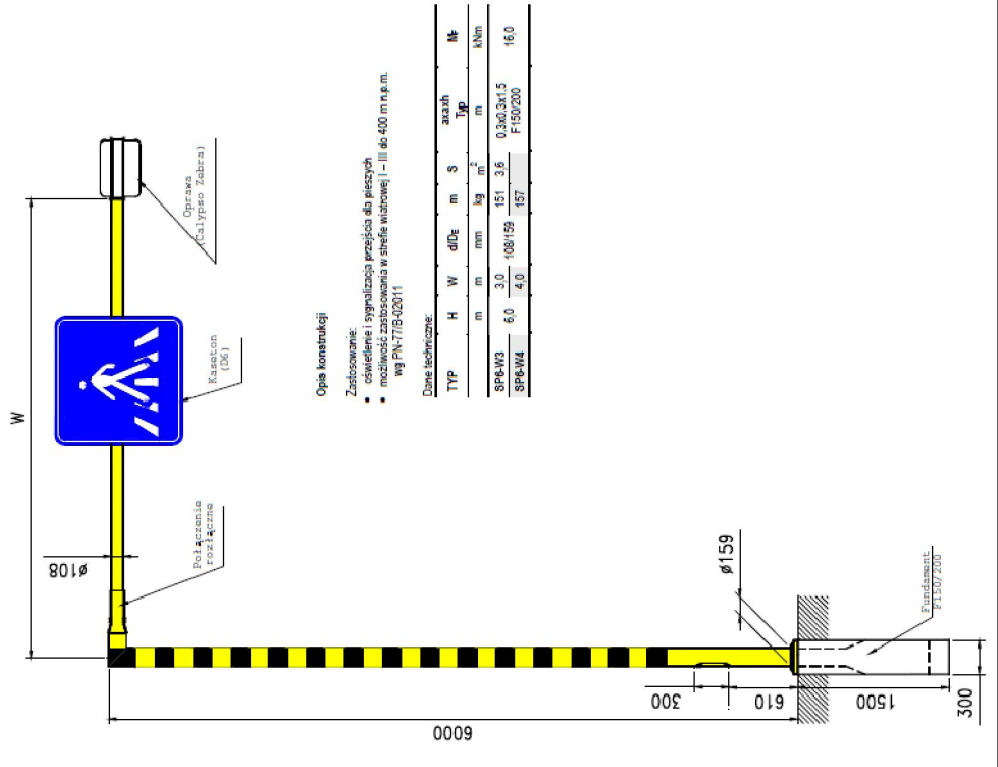
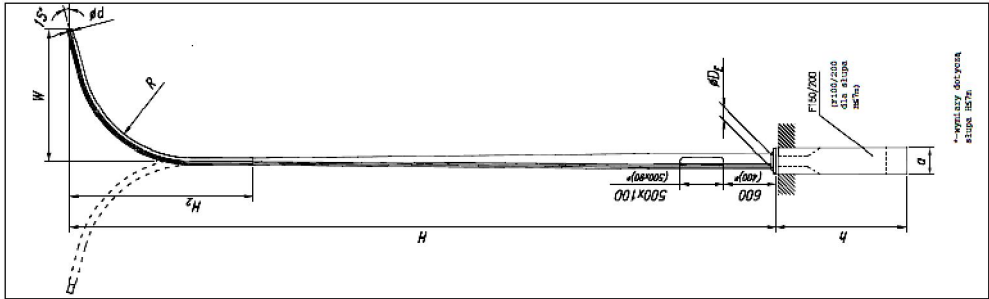


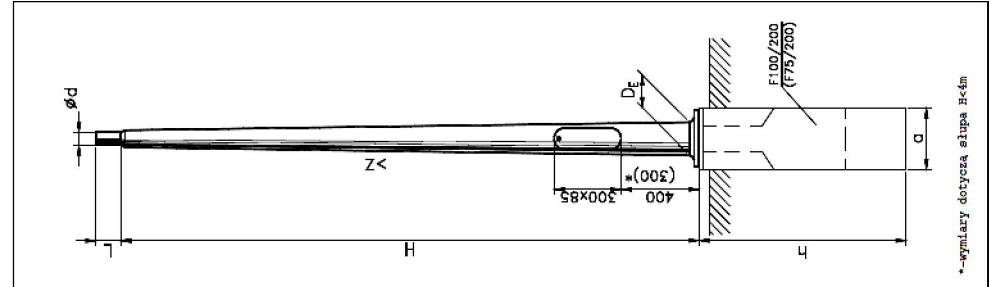
SŁUP OŚWIETLENIA PRZEJŚCIA DLA PIESZYCH SP6



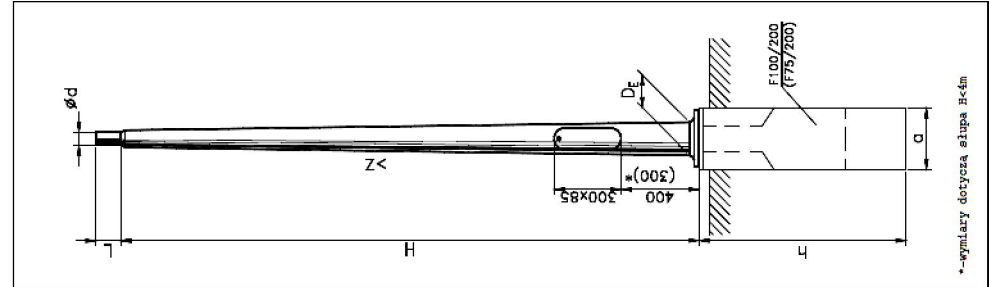
SŁUP ULICZNIOWY WYSIĘGNIKOWY CYLINDRYCZNY-WYSIĘGNIK "St-X"



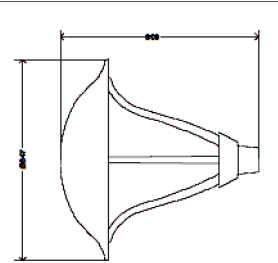
SŁUP OŚWIETLENIOWY PARKOWY CYLINDRYCZNY



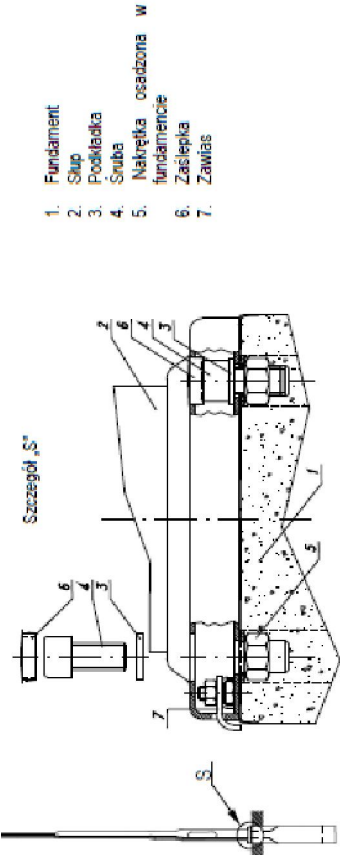
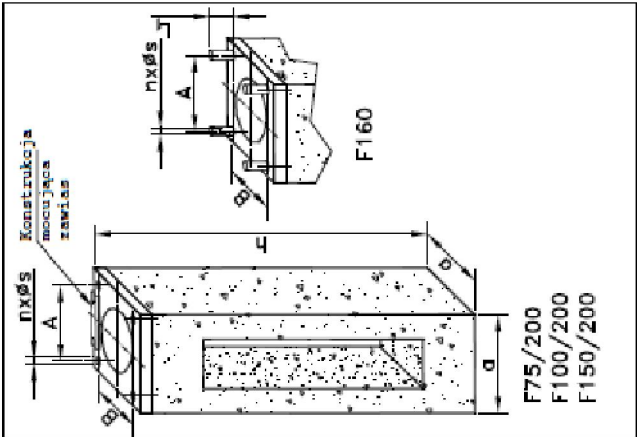
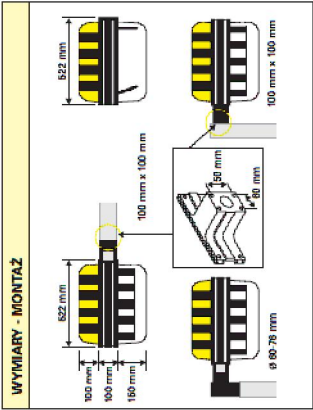
SŁUP OŚWIETLENIOWY PARKOWY CYLINDRYCZNY



Oprawa ISLA



Oprawa CALYPSO ZEBRA



Dane techniczne									
TYP	W	W ₂	H	H ₂	R _{max}	ØD _E	m**	S**	axaxh typ
	m	mm	m	m	m	mm	kg	m ²	m
S-60Sw	0,5	6,0	6,0	-	-	60/140	76,0	1,7	0,3x0,3x1,0 F100/200
	1,0			0,6	77,0		1,8		
	1,5			1,5	78,0		1,9		
S-70Sw	0,5	7,0	7,0	-	-	80/160	84,0	1,9	0,3x0,3x1,5 F150/200
	1,0			0,6	85,0		2,0		
	1,5			1,5	86,0		2,1		
S-80Sw	1,5	8,0	8,0	2,0	1,5		116	2,2	
	2,0			1,5	117		2,3		
	2,5			1,5	118		2,4		
S-90Sw	1,5	9,0	9,0	2,0	1,5		126	3,3	
	2,0			1,5	127		3,4		
	2,5			1,5	128		3,5		
S-100Sw	1,5	10,0	10,0	3,0	1,3	60/168	134	3,7	0,3x0,3x1,5 F150/200
	2,0			1,5	135		3,8		
	2,5			1,5	136		3,9		
S-110Sw	1,5	11,0	11,0	4,0	1,3		144	4,1	
	2,0			1,5	145		4,2		
	2,5			1,5	146		4,3		
S-120Sw	1,5	12,0	12,0	5,0	1,3		153	4,4	
	2,0			1,5	154		4,5		
	2,5			1,5	155		4,6		

Dane techniczne									
TYP	H	dD _g	Z	L	m	S	m ²	axaxh	Typ
S-30C	3,0	48; 60/122	22,5	100	28	1,1	0,3x0,3x1,0 (0,75)*	F75/200	F75/200
S-40C	4,0	48; 60/145	22,5	100	28	1,1	0,3x0,3x1,0 (0,75)*	F100/200 (F75/200)*	F100/200 (F75/200)*
S-50C	5,0	48; 60/145	12,1	35	35	1,35	0,3x0,3x1,0	F100/200	F100/200

INWESTOR: GMINA PISZ 12-200 PISZ UL. GIZEWIUSZA 5	Nazwa rysunku	Projektant:	Data 2009r Skala -
OBIEKT: Budowa oświetlenia ciągu pieszo-rowerowego na odcinku od ul. Trzcińskiej przez drogę krajową Nr 58 w km 123+480 do ul. Zagłoby w Pisz	Informacje techniczne oraz rys.proj. opraw i słupów oświetleniowych	mgr inż. Piotr Ciotrowski	
PROJEKT BUDOWLANO - WYKONAWCZY	Rys: E-5		