

**Oświetlenie drogi krajowej nr 58****DIALux**

23.09.2009

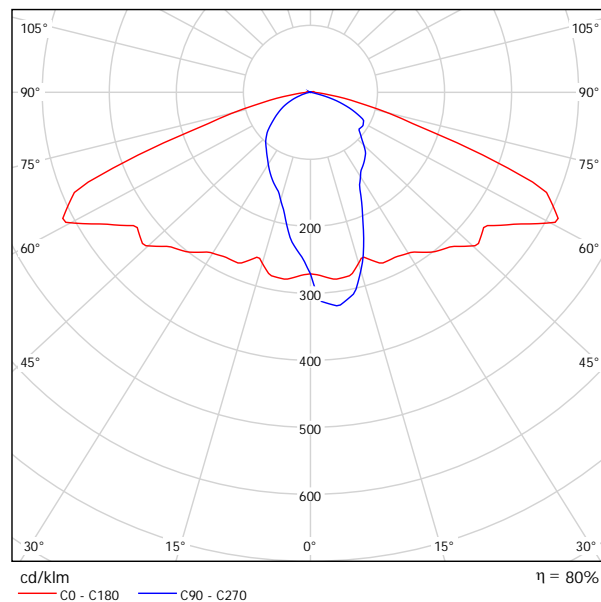
Projektowanie i Usługi Inwestorskie Piotr Ciotrowski

Edytor mgr inż. Piotr Ciotrowski

12-200 Pisz  
ul. Czerniewskiego 1/43Telefon  
faks  
e-Mail**ES-System 3052100FW1386/09 Boyen 150 W z kloszem położenie oprawka 3  
odbłyśnik 1 / Karta danych oprawy**

Ilustracje oświetleń znajdziesz w naszym katalogu oświetleń.

Wylot światła 1:



Klasyfikacja oświetleń CIE: 99  
Kod Flux CIE: 41 74 97 99 80

powodu braku właściwości symetrycznych nie  
można przedstawić tabeli UGR dla tego oprawy.

**Oświetlenie drogi krajowej nr 58****DIALu**

23.09.

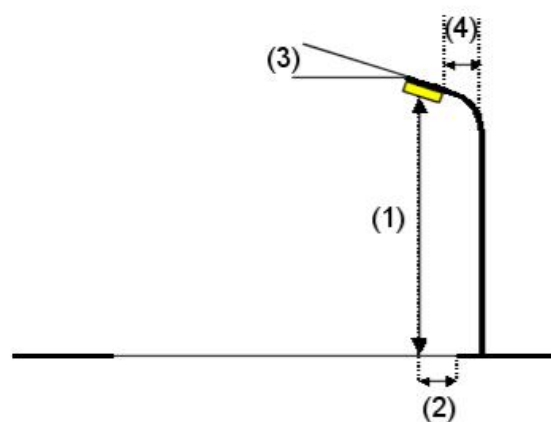
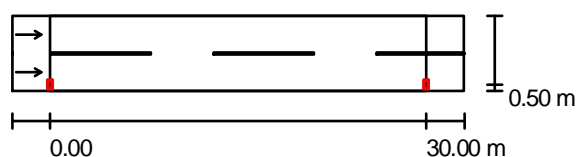
Projektowanie i Usługi Inwestorskie Piotr Ciotrowski

Edytor mgr inż. Piotr Ciotrowski

12-200 Pisz  
ul. Czerniewskiego 1/43Telefon  
faks  
e-Mail**Droga krajowa nr 58 / Dane planowar****Profil ulicy**

Jezdnia 1 (Szerokość: 6.000 m, Liczba pasów jezdni: 2, Nawierzchnia: R3, q0: 0.070)

Współczynnik konserwacji: 0.57

**Rozmieszczenia opraw**

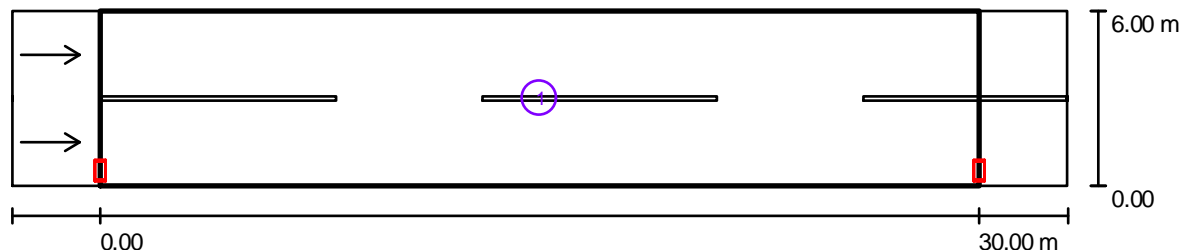
Oprawa:	ES-System 3052100FW1386/09 Boyen 150 W z kloszem położenie oprawka 3 odbłyśnik 1	
Strumień świetlny opraw:	15000 lm	Wartości maksymalne mocy oświetlenia
Moc opraw:	158.0 W	przy 70°: 402 cd/klm
Rozmieszczenie:	jednostronnie na dole	przy 80°: 125 cd/klm
Odstęp słupa:	30.000 m	przy 90°: 23 cd/klm
Wysokość montażu (1):	9.000 m	W każdym kierunku tworzącym podany kąt z dolną linią pionową przy zainstalowanym i gotowym do użytku oświetleniu.
Wysokość punktu świetlnego:	8.797 m	
Nawis (2):	0.554 m	Rozmieszczenie spełnia wymagania klasy
Nachylenie wysięgnika (3):	15.0 °	mocy oświetleniowej G2.
Długość wysięgnika (4):	1.500 m	Rozmieszczenie spełnia wymagania klasy
		indeksu oślepiania D.6.

**Oświetlenie drogi krajowej nr 58****DIALux**

23.09.200

Projektowanie i Usługi Inwestorskie Piotr Ciotrowski

Edytor mgr inż. Piotr Ciotrowski

12-200 Pisz  
ul. Czerniewskiego 1/43Telefon  
faks  
e-Mail**Droga krajowa nr 58 / Wyniki szczegółowe**

Współczynnik konserwacji: 0.57

Skala 1:25

**Lista pól oszacowania**

- 1 Pole oszacowania Jezdnia 1  
 Długość: 30.000 m, Szerokość: 6.000 m  
 Siatka: 10 x 6 Punkty  
 Przynależne elementy uliczne: Jezdnia 1.  
 Nawierzchnia: R3, q0: 0.070  
 Wybrana klasa oświetleniowa:  
 ME4a

(Wszystkie wymagania fotometryczne zostały spełnione.)

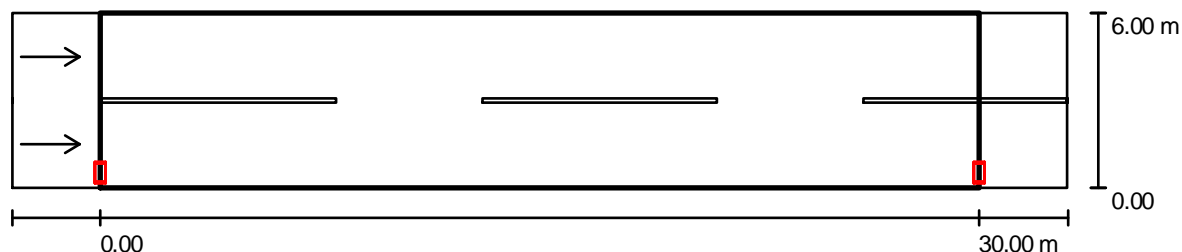
	$L_m$ [cd/m <sup>2</sup> ]	U0	UI	TI [%]	SF
Wartości rzeczywiste według obliczenia:	1.00	0.6	0.7	9	0.1
Wartości zadane według klasy:	$\geq 0.75$	$\geq 0.4$	$\geq 0.6$	$\leq 15$	$\geq 0.1$
Spełnione/nie spełnione:	✓	✓	✓	✓	✓

**Oświetlenie drogi krajowej nr 58****DIALux**

23.09.200

Projektowanie i Usługi Inwestorskie Piotr Ciotrowski

Edytor mgr inż. Piotr Ciotrowski

12-200 Pisz  
ul. Czerniewskiego 1/43Telefon  
faks  
e-Mail**Droga krajowa nr 58 / Pole oszacowania Jezdnia 1 / Zestawienie wyników**

Współczynnik konserwacji: 0.57

Skala 1:25

Siatka: 10 x 6 Punkty

Przynależne elementy uliczne: Jezdnia 1.

Nawierzchnia: R3, q0: 0.070

Wybrana klasa oświetleniowa: ME4a

(Wszystkie wymagania fotometryczne zostały spełnione.)

Wartości rzeczywiste według obliczenia:

$L_m$ [cd/m <sup>2</sup> ]	U0	UI	TI [%]	SF
1.00	0.6	0.7	9	0.1
≥ 0.75	≥ 0.4	≥ 0.6	≤ 15	≥ 0.1
✓	✓	✓	✓	✓

Wartości zadane według klasy:

Spełnione/nie spełnione:

**Przynależni obserwatorzy (2 ilość):**

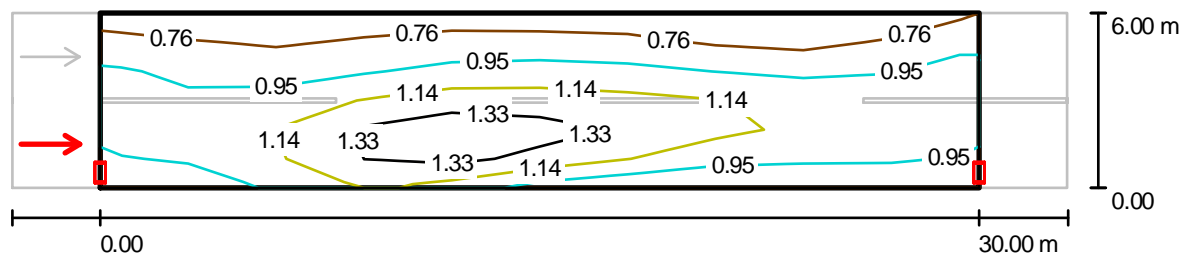
Nr.	Obserwator	Pozycja [m]	$L_m$ [cd/m <sup>2</sup> ]	U0	UI	TI [%]
1	Obserwator 1	(-60.000, 1.500, 1.500)	1.00	0.6	0.7	9
2	Obserwator 2	(-60.000, 4.500, 1.500)	1.07	0.6	0.8	9

**Oświetlenie drogi krajowej nr 58****DIALux**

23.09.200

Projektowanie i Usługi Inwestorskie Piotr Ciotrowski

Edytor mgr inż. Piotr Ciotrowski

12-200 Pisz  
ul. Czerniewskiego 1/43Telefon  
faks  
e-Mail**Droga krajowa nr 58 / Pole oszacowania Jezdnia 1 / Obserwator 1 / Izolinie (L**Wartości Candela/m<sup>2</sup>, Skala 1 : 25

Siatka: 10 x 6 Punkty

Pozycja obserwatora: (-60.000 m, 1.500 m, 1.500 m)

Nawierzchnia: R3, q0: 0.070

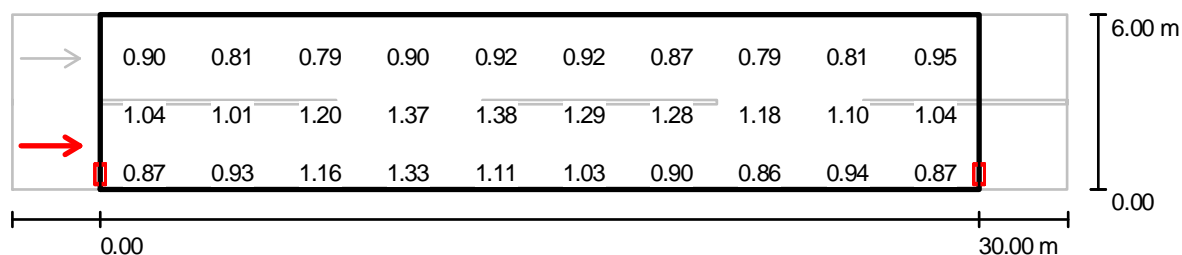
	$L_m$ [cd/m <sup>2</sup> ]	U0	UI	TI [%]
Wartości rzeczywiste według obliczenia:	1.00	0.6	0.7	!
Wartości zadane według klasy ME4a:	$\geq 0.75$	$\geq 0.4$	$\geq 0.6$	$\leq 1!$
Spełnione/nie spełnione:	✓	✓	✓	✓

**Oświetlenie drogi krajowej nr 58****DIALux**

23.09.200

Projektowanie i Usługi Inwestorskie Piotr Ciotrowski

Edytor mgr inż. Piotr Ciotrowski

12-200 Pisz  
ul. Czerniewskiego 1/43Telefon  
faks  
e-Mail**Droga krajowa nr 58 / Pole oszacowania Jezdnia 1 / Obserwator 1 / Grafika wartości (L**

Wartości Candela/m², Skala 1 : 25

Nie wszystkie obliczone wartości mogą zostać przedstawione.

Siatka: 10 x 6 Punkty

Pozycja obserwatora: (-60.000 m, 1.500 m, 1.500 m)

Nawierzchnia: R3, q0: 0.070

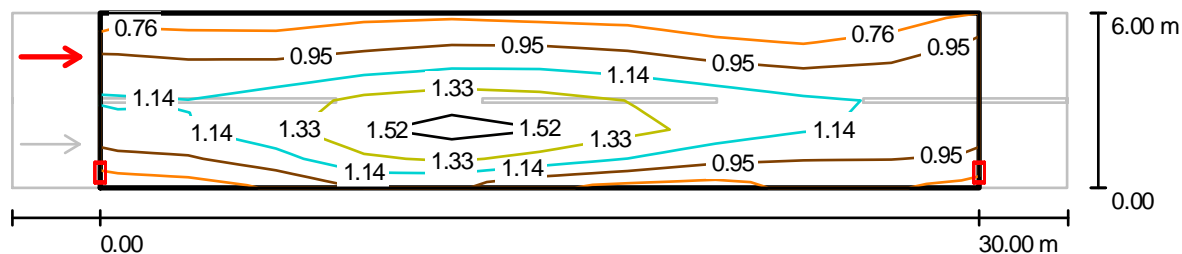
	$L_m$ [cd/m²]	U0	UI	TI [%]
Wartości rzeczywiste według obliczenia:	1.00	0.6	0.7	!
Wartości zadane według klasy ME4a:	$\geq 0.75$	$\geq 0.4$	$\geq 0.6$	$\leq 1!$
Spełnione/nie spełnione:	✓	✓	✓	✓

**Oświetlenie drogi krajowej nr 58****DIALux**

23.09.200

Projektowanie i Usługi Inwestorskie Piotr Ciotrowski

Edytor mgr inż. Piotr Ciotrowski

12-200 Pisz  
ul. Czerniewskiego 1/43Telefon  
faks  
e-Mail**Droga krajowa nr 58 / Pole oszacowania Jezdnia 1 / Obserwator 2 / Izolinie (L**Wartości Candela/m<sup>2</sup>, Skala 1 : 25

Siatka: 10 x 6 Punkty

Pozycja obserwatora: (-60.000 m, 4.500 m, 1.500 m)

Nawierzchnia: R3, q0: 0.070

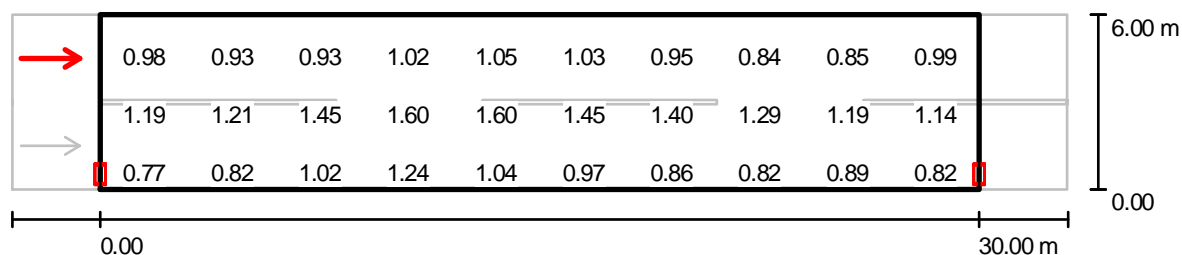
	$L_m$ [cd/m <sup>2</sup> ]	U0	UI	TI [%]
Wartości rzeczywiste według obliczenia:	1.07	0.6	0.8	!
Wartości zadane według klasy ME4a:	≥ 0.75	≥ 0.4	≥ 0.6	≤ 1!
Spełnione/nie spełnione:	✓	✓	✓	✓

**Oświetlenie drogi krajowej nr 58****DIALux**

23.09.200

Projektowanie i Usługi Inwestorskie Piotr Ciotrowski

Edytor mgr inż. Piotr Ciotrowski

12-200 Pisz  
ul. Czerniewskiego 1/43Telefon  
faks  
e-Mail**Droga krajowa nr 58 / Pole oszacowania Jezdnia 1 / Obserwator 2 / Grafika wartości (L**

Wartości Candela/m², Skala 1 : 25

Nie wszystkie obliczone wartości mogą zostać przedstawione.

Siatka: 10 x 6 Punkty

Pozycja obserwatora: (-60.000 m, 4.500 m, 1.500 m)

Nawierzchnia: R3, q0: 0.070

	$L_m$ [cd/m²]	U0	UI	TI [%]
Wartości rzeczywiste według obliczenia:	1.07	0.6	0.8	!
Wartości zadane według klasy ME4a:	$\geq 0.75$	$\geq 0.4$	$\geq 0.6$	$\leq 1!$
Spełnione/nie spełnione:	✓	✓	✓	✓