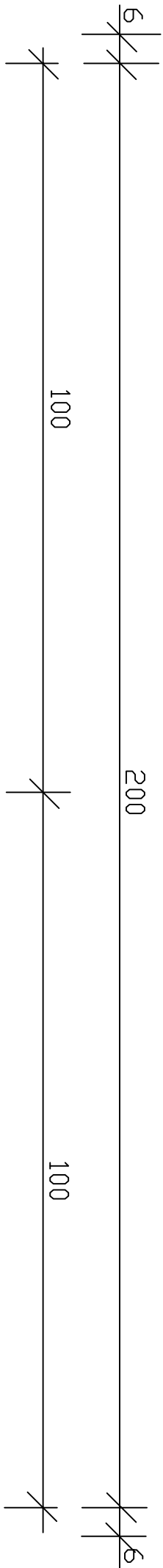


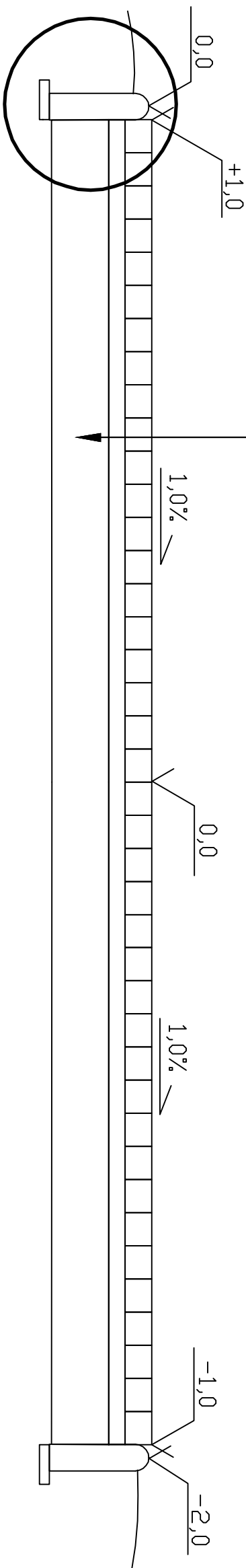
Przekrój poprzeczny chodnika



Szczegół A

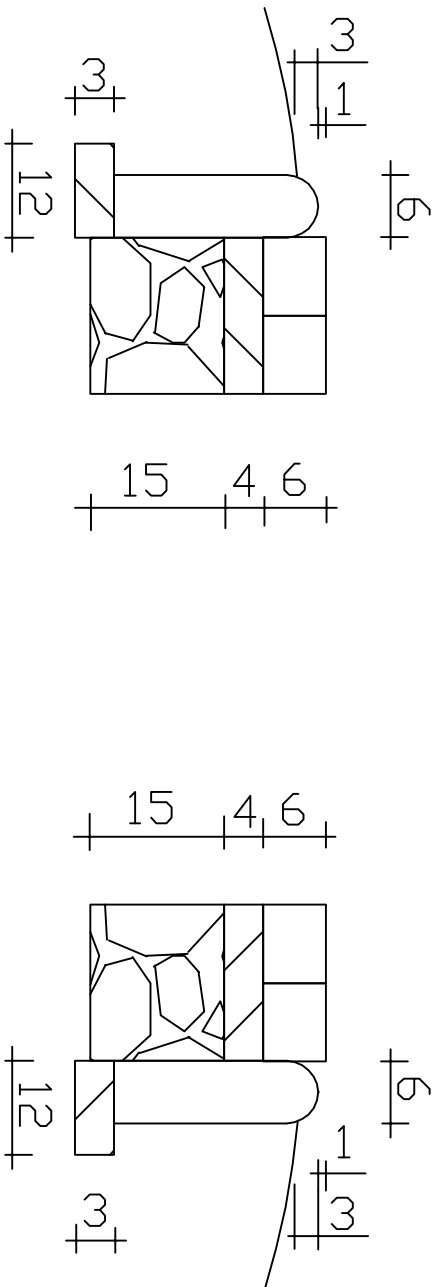
- 6 cm kostka betonowa
- 4 cm podsypka cementowo – piaskowa
- 15 cm podbudowa z kruszywa naturalnego stab. mechanicznie

Szczegół B



Szczegół A

Szczegół B



P I K		PRZEDSIĘBIORSTWO INŻYNIERII KOMUNALNEJ 12-200 Pisz, Mالدائن 18A		
INWESTOR: Gmina Pisz ul. Giszewiusza 5 12 - 200 Pisz		OBIEKT: Budowa przejścia dla pieszych przez drogę krajową nr 56 i tor kolejowy z ewentualnym pieszych do ul. Zagłoby w Pieszu		STADIUM: Projekt wykonawczy
Nazwa rysunku		Plan sytuacyjny		Nr rys. 5
Projektant:	mgr inż. Krzysztof Leniec		upr. proj. Nr SUW-16/91	
Asystent Projektanta:	mgr inż. Paweł Wysocki			
	Drogowa	Skala 1:500	Data: lipiec 2009 r.	