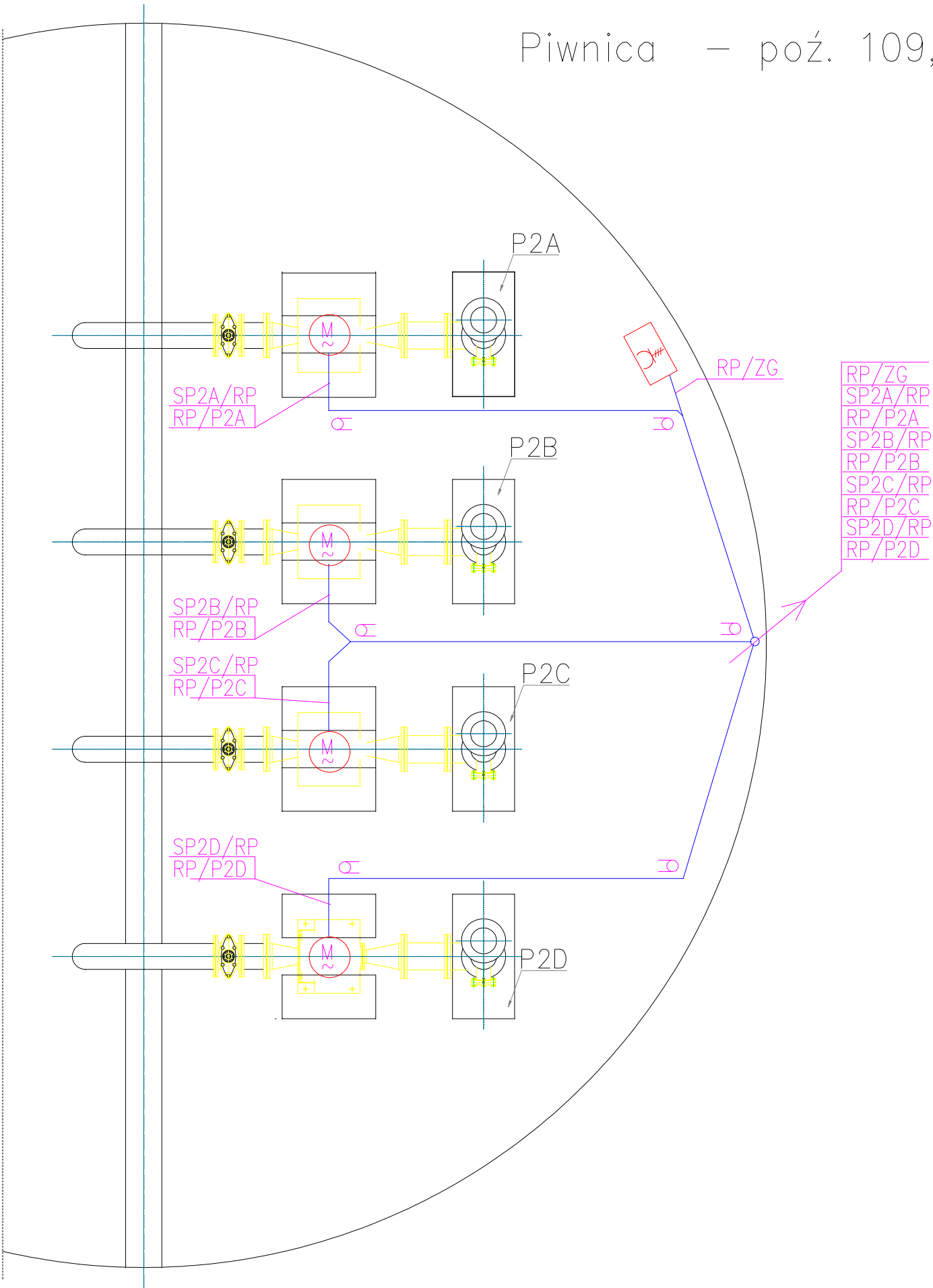


Piwnica – poziom 109,1



UWAGI:

- 1.Instalację wykonać kablami miedzianymi prowadzonymi w korytkach oraz przepustach rurowych.
2. Przekrój i typ przewodów podano na schemacie rozdzielni RP
- 3.W pomieszczeniu wykonać połączenia wyrównawcze bednarką stalową ocynkowaną Zn/Fe25x4 pomalowaną w zielono-żółte pasy.
- 4.Do szyny wyrównawczej podłączyć zaciski PE, metalowe obudowy urządzeń metalowe rury instalacyjne i konstrukcje metalowe budynku

Data	1.2009	<div><div><div>PROEKO<sup>TM</sup></div><div>BIURO PROJEKTOWO-BADAWCZE</div><div>Biruta Kiepacka / Lech Dzienis</div><div>15- 668 Białystok, ul. Upalna 2/2, tel./fax.: (0*85) 66 15 866</div><div>NIP 542 10 12 718      Regon 050026785</div></div></div>	Inwestor	Gmina Pisz; 12-200 Pisz	Stadium	PW	Nr rysunku
Projektował	ngr inż. R. Nowosad		Objekt	OCZYSZCZALNIA ŚCIEKÓW W PISZU BRANŻA ELEKTRYCZNA	Nr projektu	-	E-14
Sprawdził	ngr inż. D. Nowosad		Nazwa rysunku	Plan instalacji w pompowni -ob.2	Podziałka	1:50	Arkusze
							2