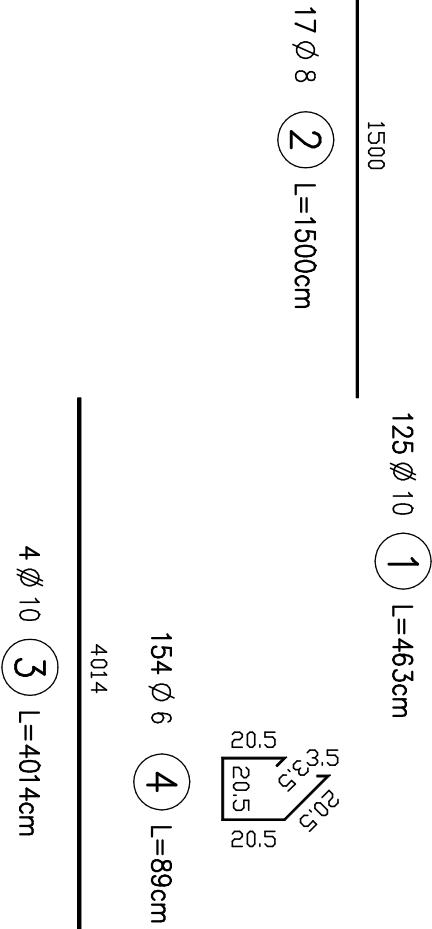
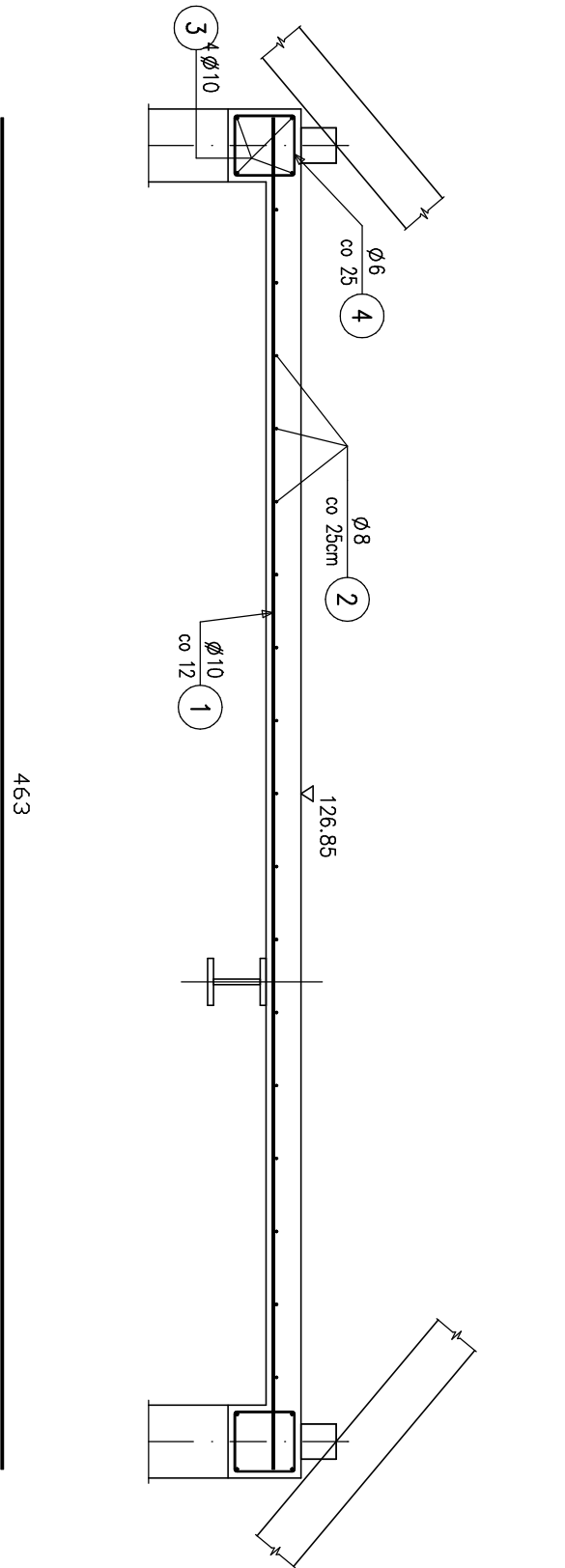


STROP NAD PARTEREM 1:25



WYKAZ ZBROJENIA						
Nazwa elementu:		Wykonoci:	Masa 1 elementu:	Masa całkowita:		
STR_2		1 szt	587 kg	587 kg		
Nr pręta	Średnica	Liczba	Długość	Długość ogólna [m]		
	[mm]	[szt]	[cm]	A-0	A-0	A-II
				Ø6	Ø8	Ø10
1	Ø10	125	463			578,75
2	Ø8	17	1500		255	
3	Ø10	4	4014			160,56
4	Ø6	154	89	137,06		
Długość razem			[m]	137,06	255	739,31
Masa jednostkowa			[kg/m]	0,222	0,395	0,617
Masa razem			[kg]	30,4	100,7	456,2
Masa ogólna			[kg]	587		

BETON B20
STAL 18G2

PROEKO			BIURO PROJEKTOWO–BADAWCZE S.C. u. Upolna 2/2; 15–668 Białystok	
Tytuł rys.: STROP NAD PARTEREM				
Obiekt:		BUDYNEK STACJI MECHANICZNEGO OCZYSZCZANIA ŚCIEKÓW W PISZU		Skala: 1 : 25
Stadium:		PROJEKT WYKONOWCZY – KONSTRUKCJA		Data: 31.12.2008r.
Autor:		mgr inż. Stanisław Trosko upr. proj. w specjol. konstr. – budowlanej nr Bł./102/79		Nr rys.:
Współpraca:		mgr inż. Anna Korolczuk		