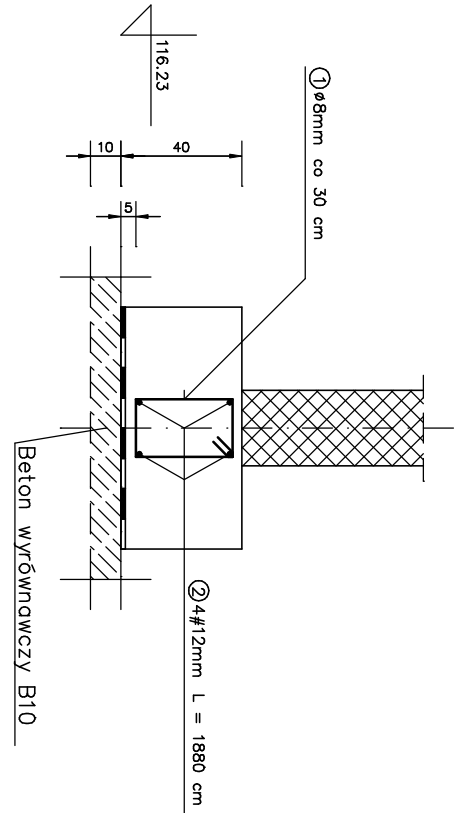
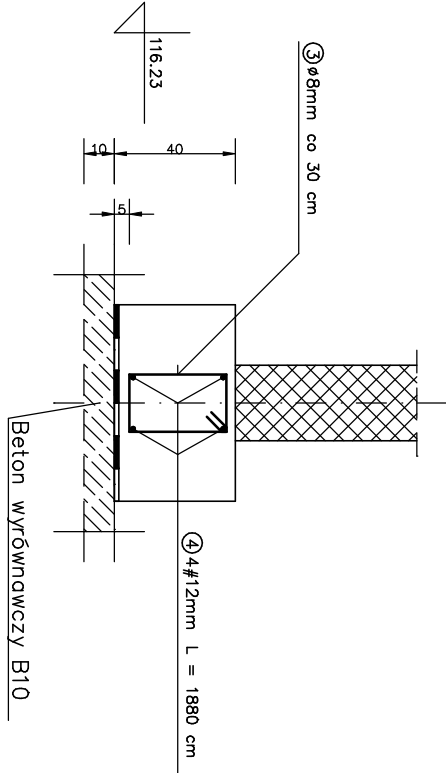


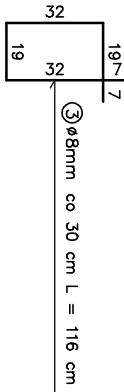
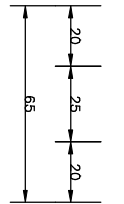
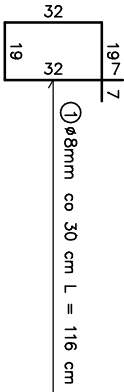
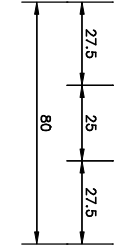
ŁAWA FUNDAMENTOWA Ł-1 L = 18.86 m
1:25



ŁAWA FUNDAMENTOWA Ł-2 L = 15.37 m
1:25

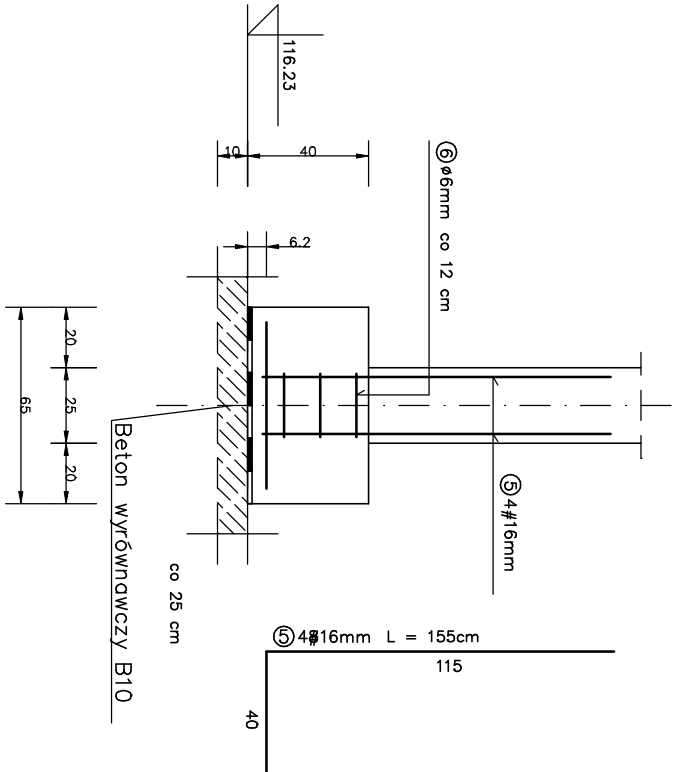


NR	Szerokość [mm]		Długość [cm]	Ilość [szt.]	Długość całkowita [m]		
	Ø,	#			Ø8	#12	#16
1	8	116	58	67.28			
2	#12	1880	4			75.20	
3	8	116	51	59.16			
4	#12	1880	4			75.2	
5	#16	155	48				74.4
6	8	94	36	33.84			
Długość ogółem [m]					160.28	150.40	74.40
Masa jednostkowa [kg/m]					0.395	0.888	1.578
Masa ogółem [kg]					63.31	133.55	117.40
Masa razem [kg]					45.82	250.95	



BETON KONSTRUKCYJNY B15
STAŁ ZBROJENIOWA ST05, 18G2

KOTWIENIE RDZENI R-1, R-2, R-3 szt. 12
1:25



*Kotwy rdzeni R-2 osadzić
w fundamencie sąsiedniego zblornika

WYKAZ STAŁI ZBROJENIOWEJ

PROEKO			BIURO PROJEKTOWO-BADAWCZE S.C.	
Tytuł rys.:			u. Upolna 2/2; 15-668 Białystok	
ŁAWA Ł-1, Ł-2				
Obiekt:			BUDYNEK STACJI MECHANICZNEGO OCZYSZCZANIA ŚCIEKÓW W PISZU	Skala: 1 : 25
Stadium:			PROJEKT WYKONOWCZY- KONSTRUKCJA	Data: 31.12.2008r.
Autor:		mgr inż. Stanisław Trosko upr. proj. w specjol. konstr.- budowlanej nr Bł./102/79	Nr rys.: 1	
Współpraca:		mgr inż. Anna Korolczuk		