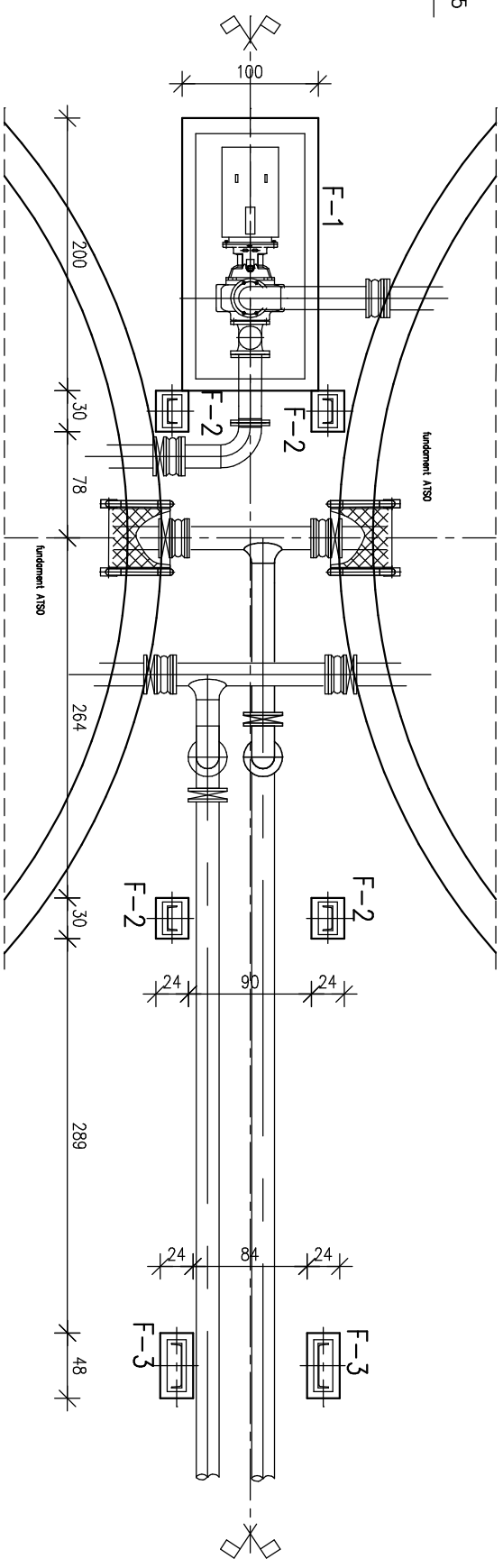
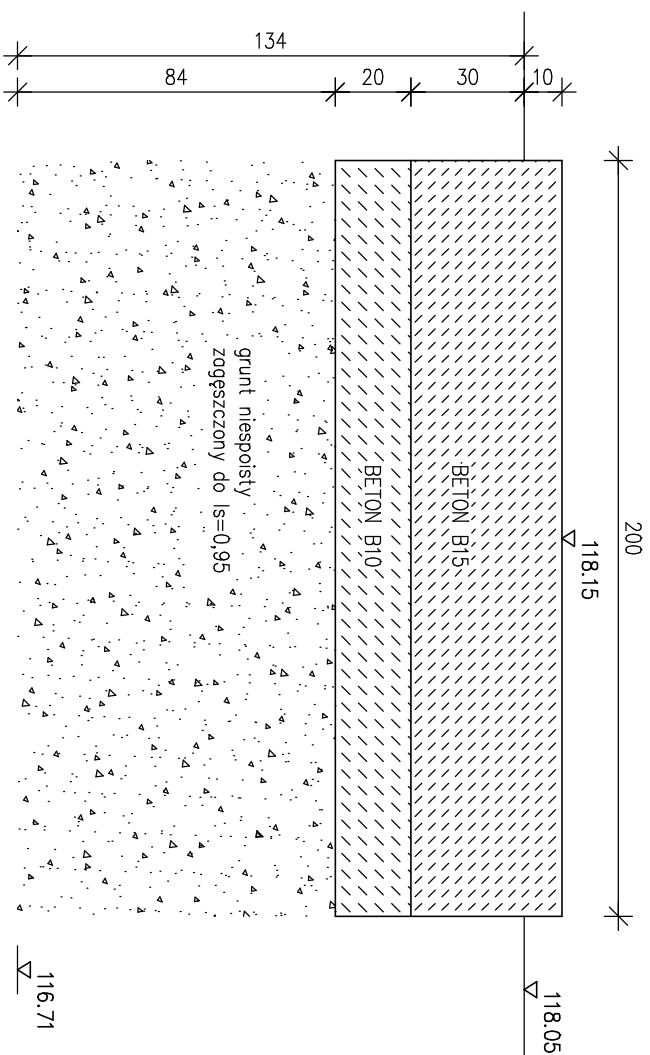


# FUNDAMENT POD POMPE F-1 1:20

FUNDAMENT POD POMOST F-2, F-3 1:20

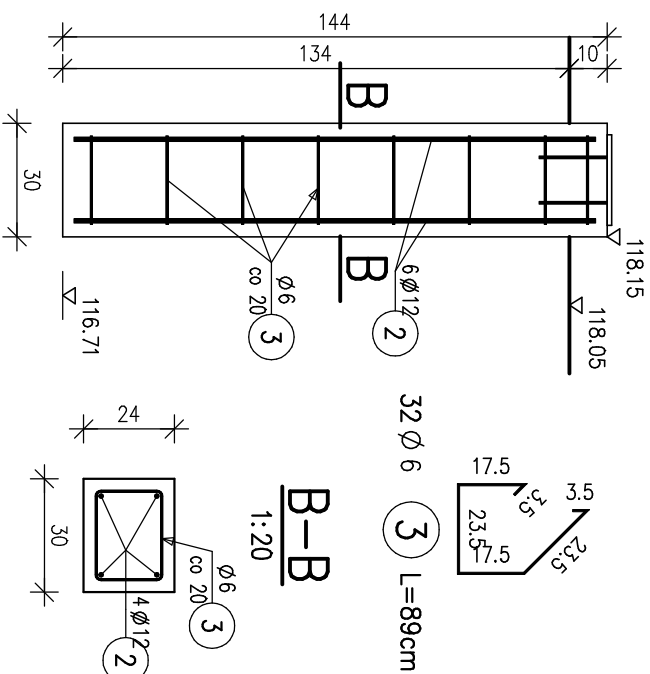
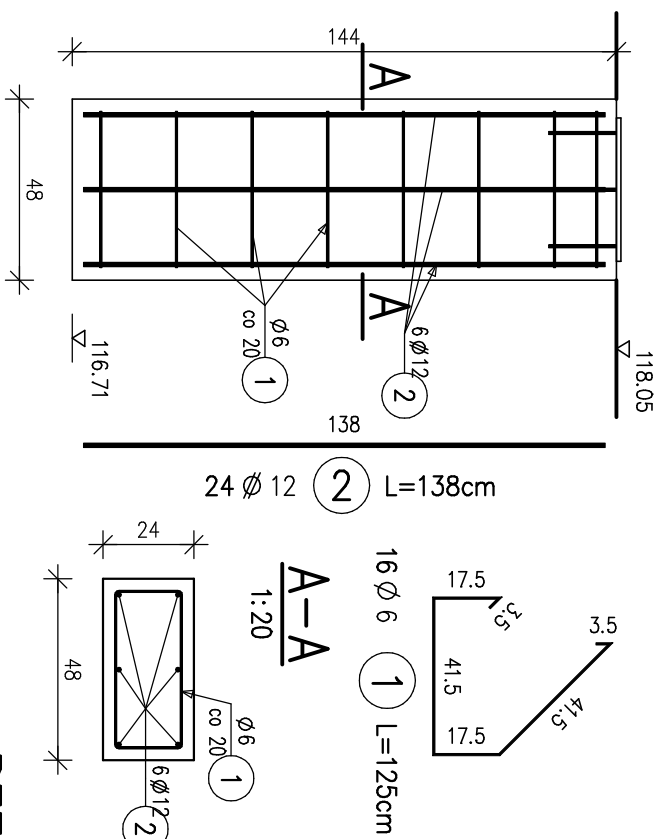
fundament pod pompę F-1 1:20  
200 x 100 cm

rzut fundamentów 1:50



fundament F-3 szt.2 1:20

fundament F-2 szt.4 1:20



WYKAZ ZBROJENIA						
Nazwa elementu: <b>FUND_2</b>		Wykonoc: 1 szt		Masa 1 elementu: 40 kg		Masa całkowita: 40 kg
Nr pręta	Średnica [mm]	Liczba [szt]	Długość [cm]	Długość ogólna [m]		Uwagi
				A-0	A-II	
1	ø6	16	125	20		
2	ø12	24	138		33.12	
3	ø6	32	89	28.48		
Długość razem						
Masa jednostkowo						
Masa razem						
Masa ogólna						

<div>PROEKO</div> <div>BIURO PROJEKTOWO – BADAWCZE S.C.</div> <div>15–668 BIAŁYSTOK ul. Upłama 2/2</div>			Przebudowa z rozbudową oczyszczalni ścieków w Piszu – Reaktory ATSO ob. Nr15		
			Treść rysunku: Fund. pod pompę i pomost		
Opracował:	mgr inż. Stanisław Troško nr upr. Bk/102/79		23.02.09	stadium: proj. wyk.	Nr umowy: U–
Współpraca:	mgr inż. Anna Korolczuk		23.02.09	Skala 1:20	Nr rys.
Sprawdzający:	inż. Jerzy Juchimiuk nr upr. Bk. 179/82		23.02.09		