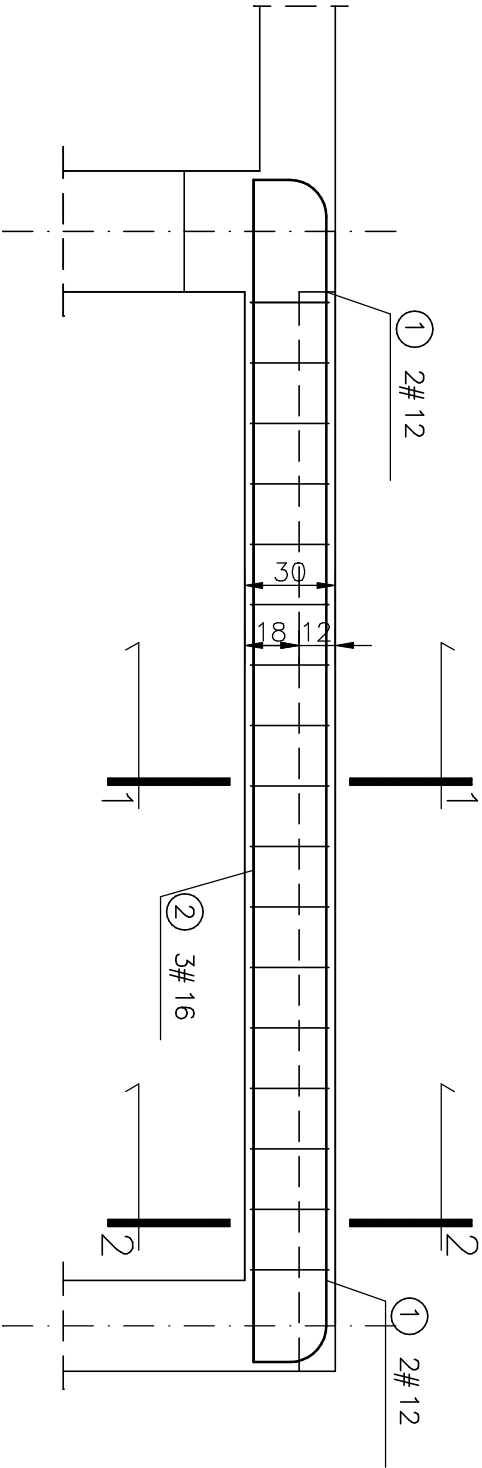
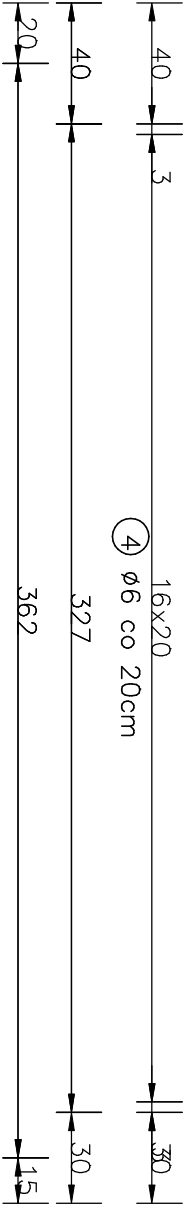


BELKA ŻELBETOWA UZ-2 szt. 4

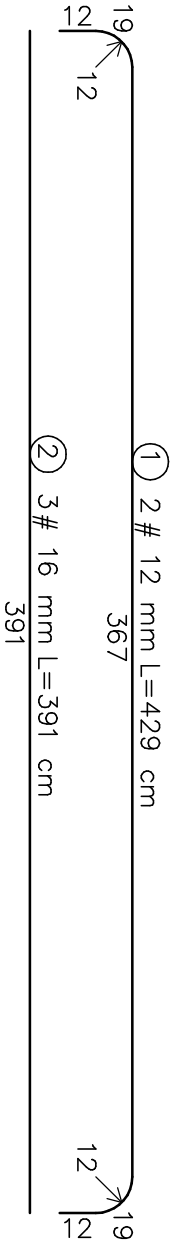
1:25



| NR                      | Średnica<br>[mm] | Długość<br>[cm] | Ilość<br>[szt.] | DŁUGOŚĆ CAŁKOWITA [m] |       |       |
|-------------------------|------------------|-----------------|-----------------|-----------------------|-------|-------|
|                         |                  |                 |                 | St0S                  | 34GS  |       |
| 1                       | 12               | 429             | 2               |                       | 8.58  |       |
| 2                       | 16               | 391             | 3               |                       |       | 11.73 |
| 3                       | 6                | 104             | 17              | 17.68                 |       |       |
| DŁUGOŚĆ OGÓŁEM [m]      |                  |                 |                 | 17.68                 | 8.58  | 11.73 |
| MASA JEDNOSTKOWA [kg/m] |                  |                 |                 | 0.222                 | 0.888 | 1.578 |
| MASA OGÓŁEM [kg]        |                  |                 |                 | 3.92                  | 7.62  | 18.51 |
| MASA RAZEM [kg]         |                  |                 |                 | 3.92                  | 26.13 |       |
| MASA DLA 4 szt. [kg]    |                  |                 |                 | 15.7                  | 104.5 |       |

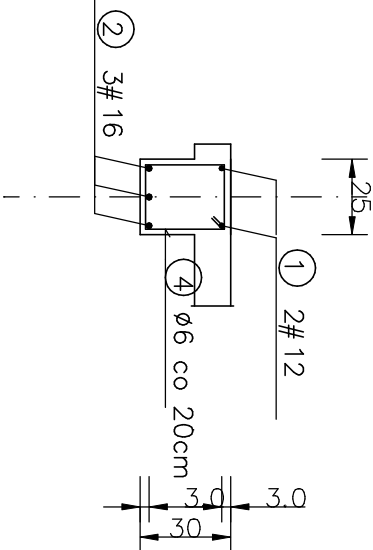


BETON KONSTRUKCYJNY B25  
STAL ZBROJENIOWA 34GS, St0S



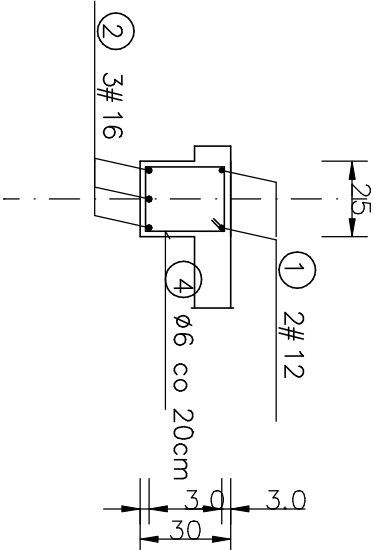
PRZEKRÓJ 1-1

1:25

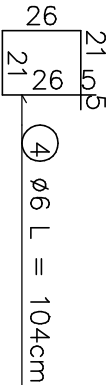


PRZEKRÓJ 2-2

1:25



WYKAZ STALI ZBROJENIOWEJ



| PROEKO  |  |   |  | Przebudowa z rozbudową oczyszczalni ścieków w Pleszu – Komory nityfikacji ob. Nr 6 |                        |                 |  |
|---|--|---|--|--|------------------------|-----------------|--|
| BIURO PROJEKTOWO – BADAWCZE S.C.<br>15-668 BIAŁYSTOK ul. Upalna 2/2 |  |   |  | Treść rysunku:<br>Belka UZ-2   |                        |                 |  |
| Opracował:  |  | mgr inż. Stanisław Trosko<br>nr upr. Bk./102/79 |  | 23.02.09   | stadium:<br>proj. wyk. | Nr umowy:<br>U- |  |
| Współpraca:   |  | mgr inż. Anna Korolczuk                         |  | 23.02.09   |                        |                 |  |
| Sprawdzający:   |  | inż. Jerzy Juchimiuk<br>nr upr. Bk. 179/82      |  | 23.02.09   | Skala<br>1:25          | Nr rys.         |  |