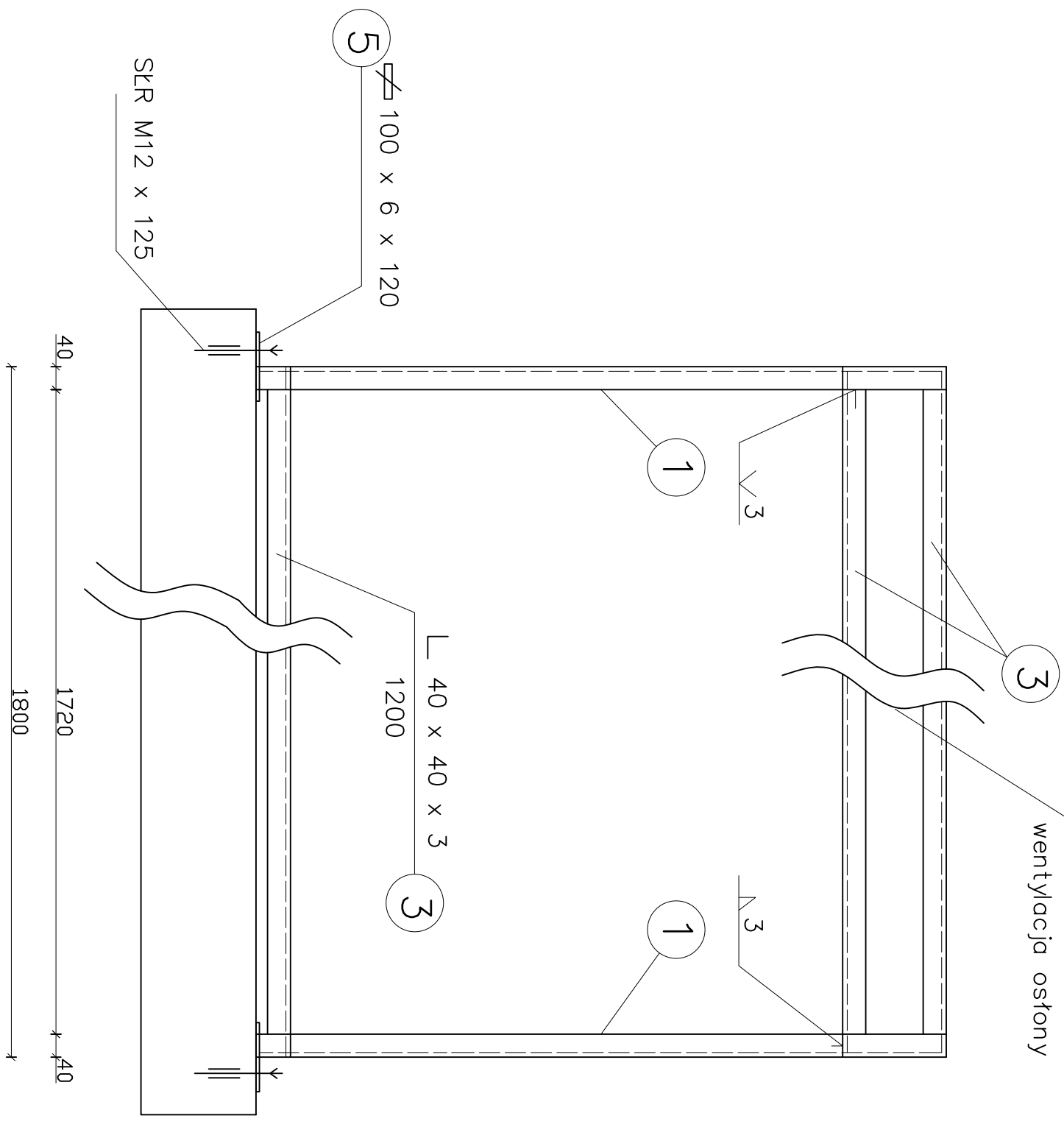
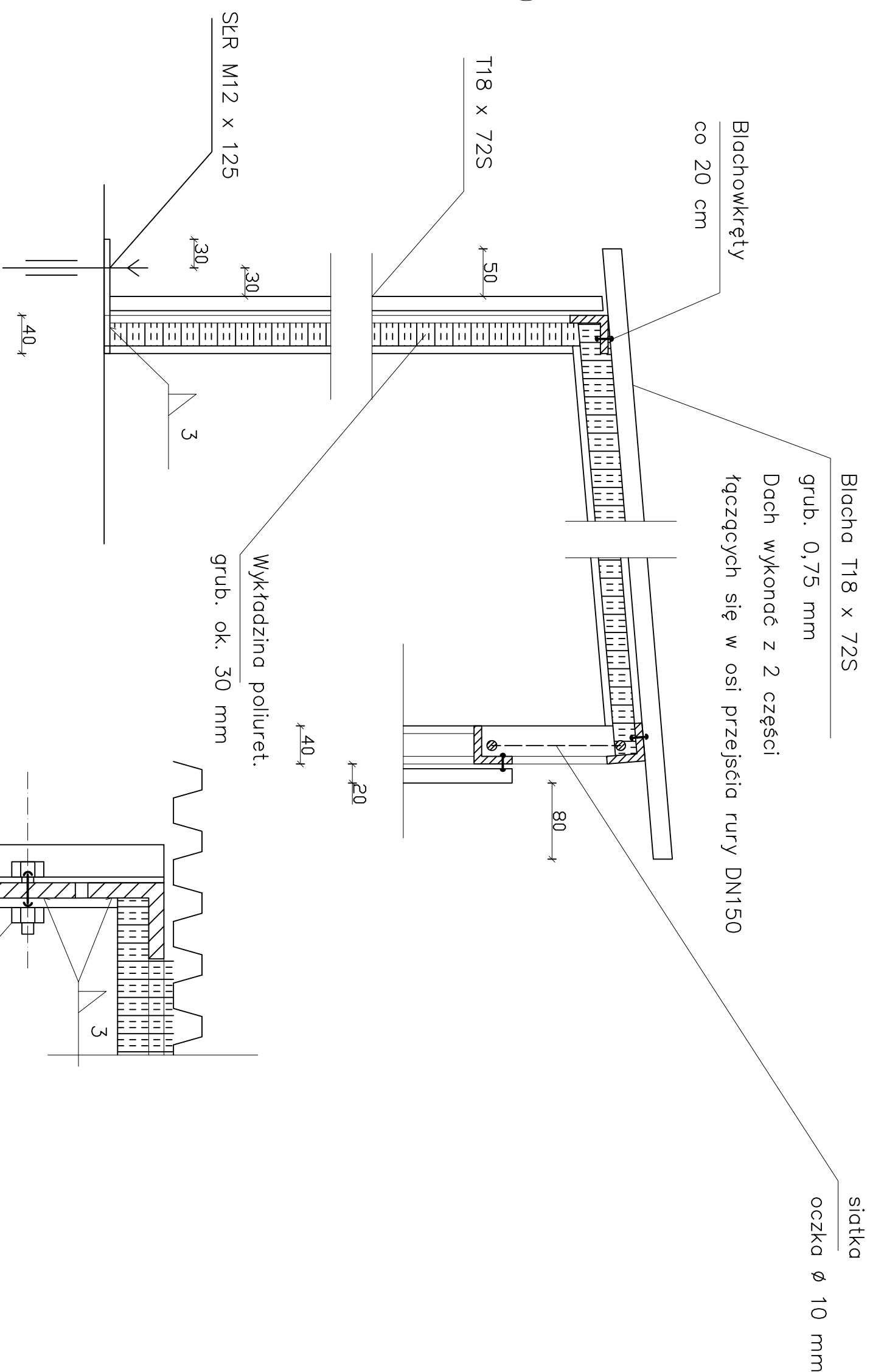
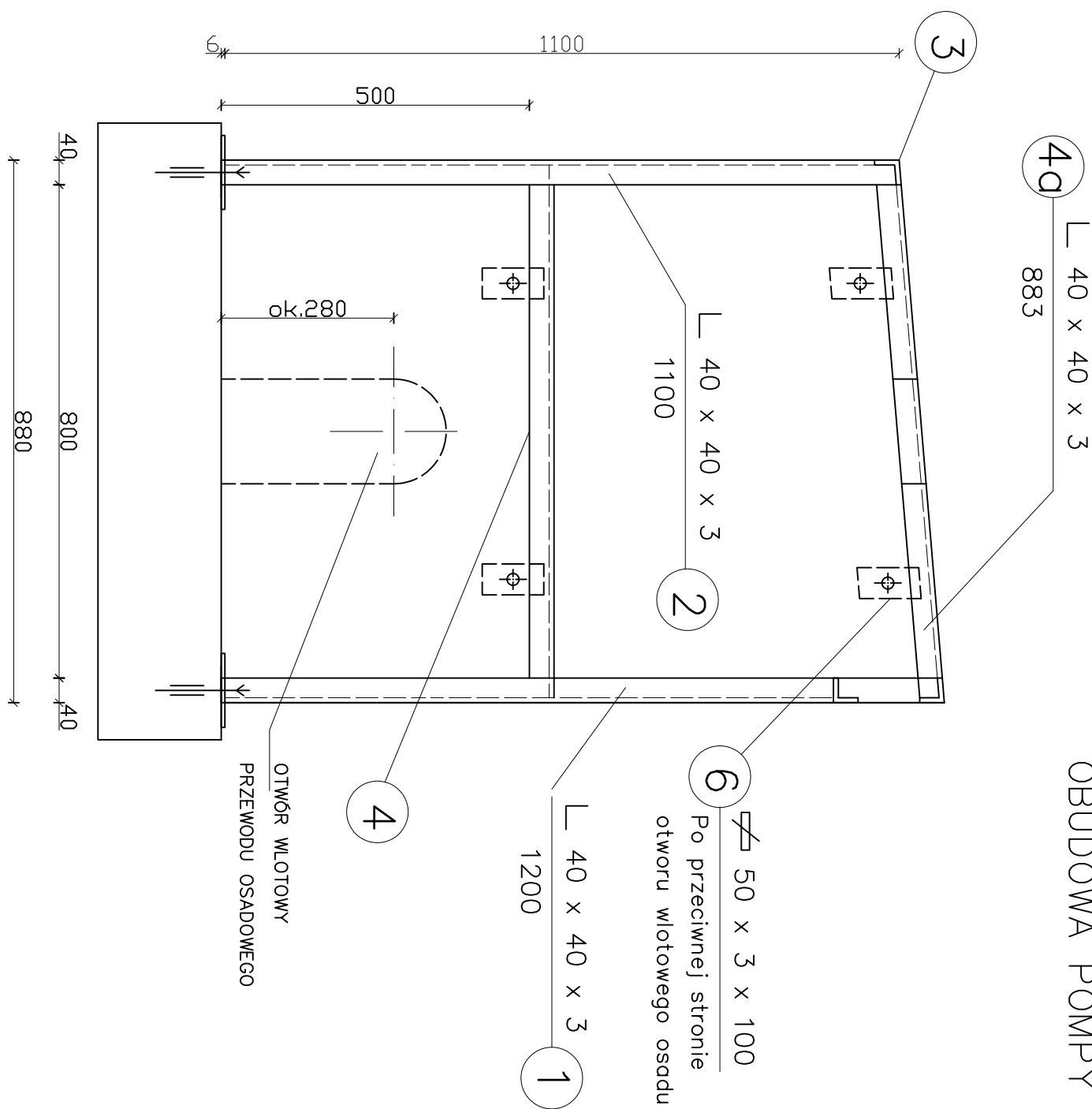


OBUDOWA POMPY PT, 1 : 10

SZCZEGÓŁY OBUDOWY POMPY, 1 : 5



WYKAZ STALI PROFILOWANEJ

Nr	PROFIL	DUŠKOŠĆ	MASA JEDN.	ILLOŠĆ	MASA
1	└ 40 x 40 x 3 zg	1170	1,74	2	4,1
2	└ 40 x 40 x 3 zg	1100	1,74	2	3,8
3	└ 40 x 40 x 3 zg	1800	1,74	5	15,7
4	└ 40 x 40 x 3 zg	880	1,74	2	3,1
40	└ 40 x 40 x 3 zg	883	1,74	2	3,1
5	≠ 100 x 6	120	4,71	4	2,5
6	SLR M12 x 125				1
6	≠ 50 x 3	100	1,18	4	0,5
7	≠ 50 x 3	800	1,18	2	1,9
	50 x 3 x 100				

RAZEM = 35,7 kg

STAL	St05	Ostateczne wymiary ustalić
ELEKTRODY	ER 1,46	po wstępnym montażu pompy

<h1>PROEKO</h1> <p>BIURO PROJEKTOWO-BADAWCZE S.C. u. Upłonia 2/2, 15-668 Białystok</p>	
<p>Tytuł rys.: <i>Ostona pompy PT</i> – konstrukcja</p>	
<p>Opieki: <i>Oczyszczalnia w Pisku</i></p>	<p>Skala: 1:10</p>
<p>Stadium: <i>Projekt budowlany – technologia</i></p>	<p>Data: 15.03.2009</p>
<p>Autorzy: <i>dr inż. Dariusz Andraka</i> <i>dr inż. Dariusz Wawrentowicz</i></p>	<p>Nr rys.: 17</p>
<p>Sprowadzający: <i>dr inż. Lech Dzienis</i></p>	