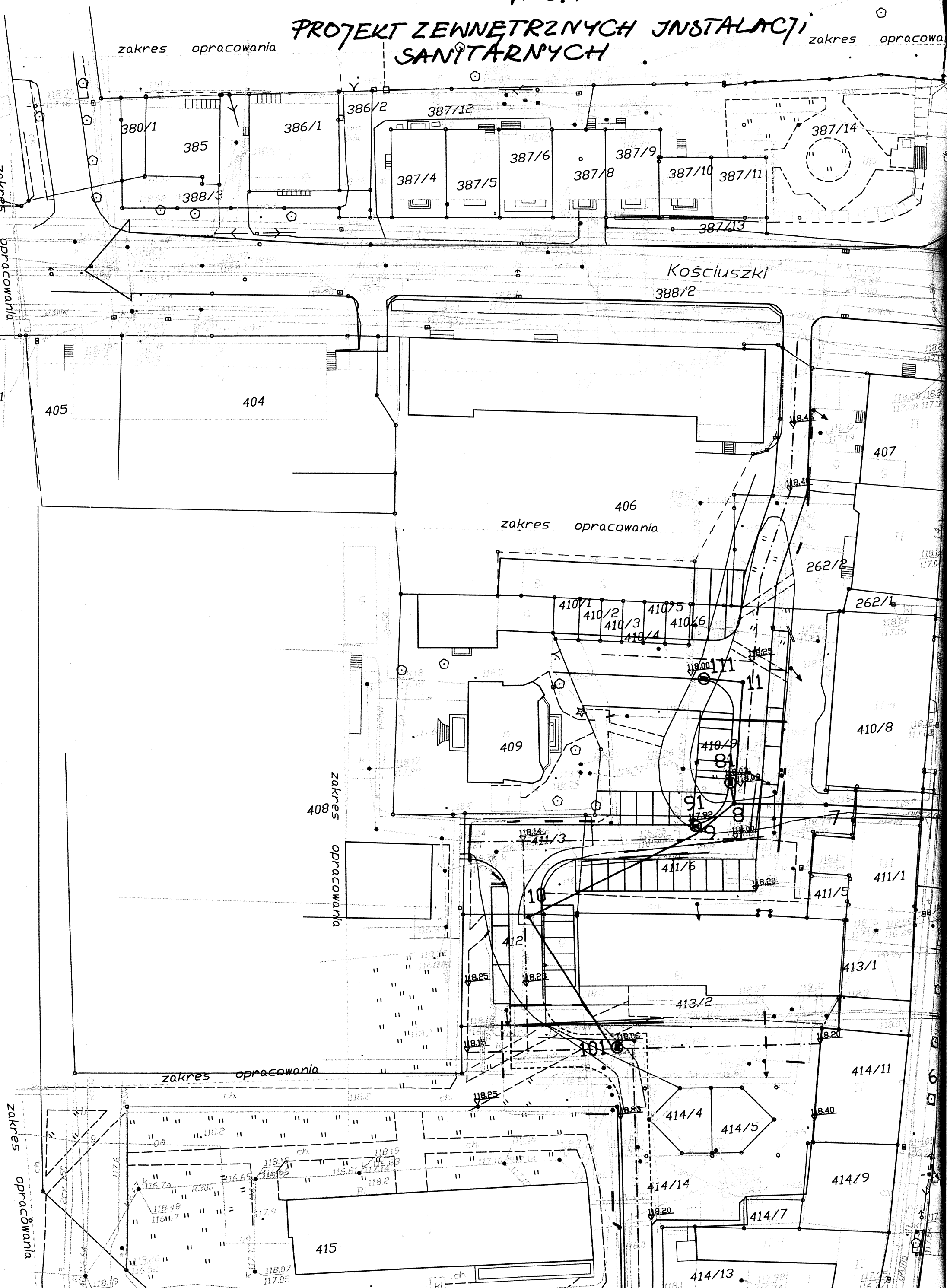


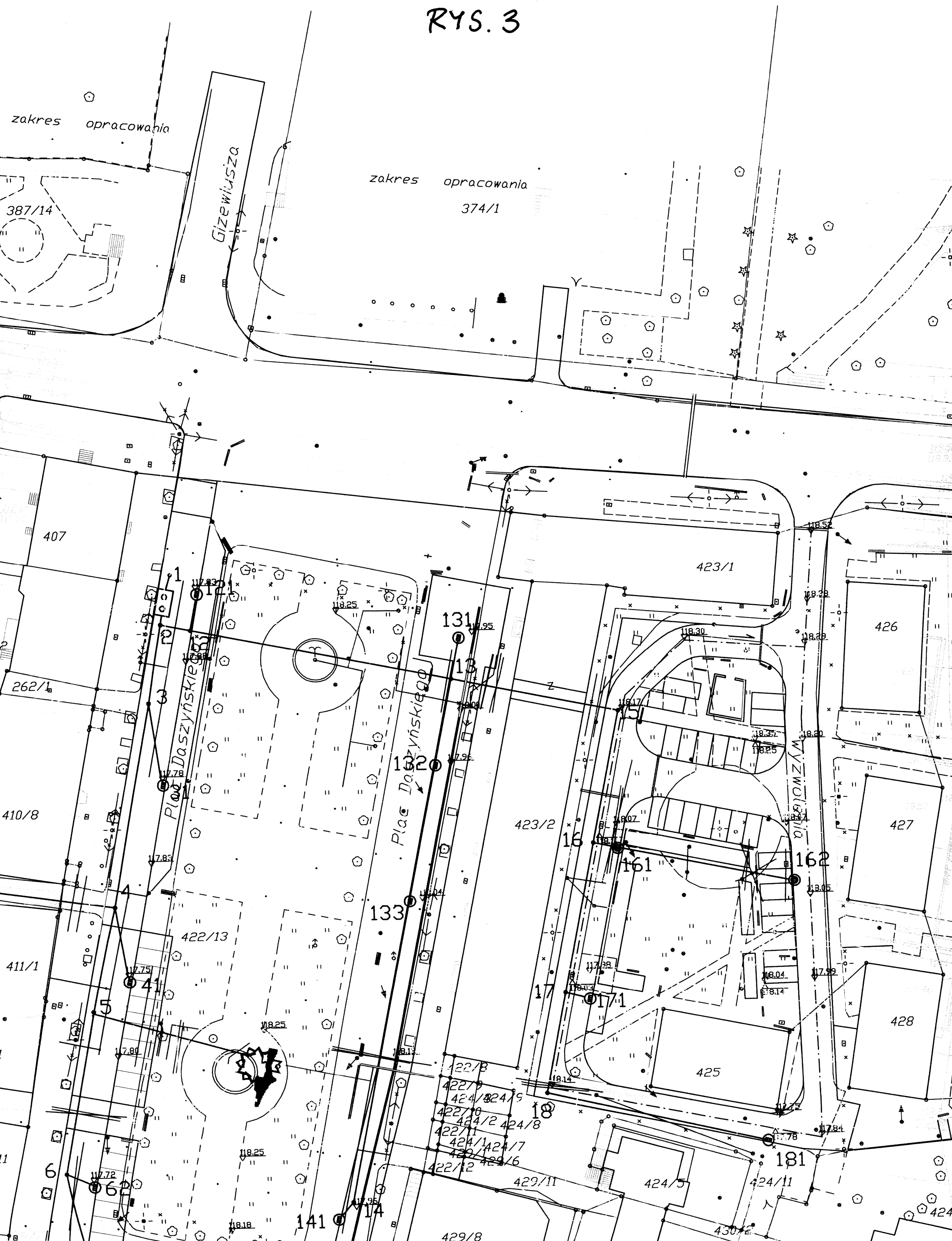
PROJEKT ZEWNĘTRZNYCH INSTALACJI  
SANITARNYCH





# PROJEKT ZEWNĘTRZNYCH INSTALACJI SANITARNYCH

## RYS. 3





PROJEKT ZEWNĘTRZNYCH INSTALACJI SANITARNYCH

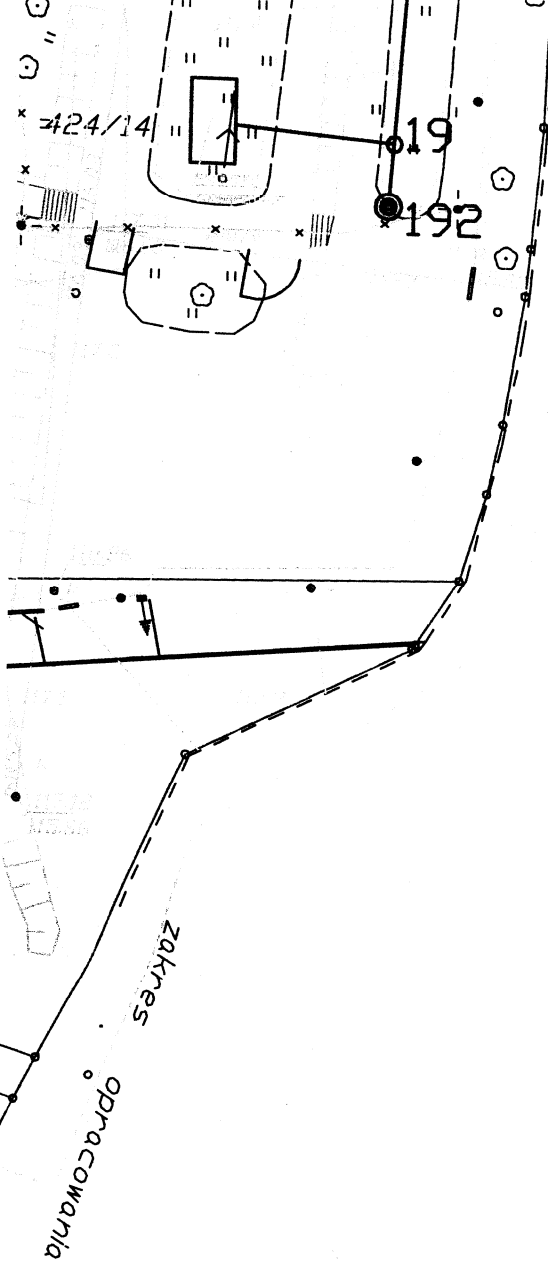
RYS. 4

RYS. 5



SKALA 1: 10000

PROJEKT ZEWNĘTRZNYCH INSTALACJI SANITARNYCH  
RYS. 6



SKALA 1: 10000

MAPA SYTUACYJNO-WYSOKOŚCIOWA  
SKALA 1:500

WOJ. WARMIŃSKO-MAZURSKIE

POWIAT PISZ

MIASTO PISZ

rob. 14025/7/2005

KERG 16-55/2005

Mapa aktualna na dzień 2005-01-26

Wykonat

Pisz dnia 2005-01-26

LEGENDA:

- proj. sieć kan. deszczowej
- przyłącza wody, sieć wodociągowa
- sieć kanalizacyjna
- sieć elektroenergetyczna
- sieć telekomunikacyjna
- sieć gazowa
- sieć ciepłownicza
- ⊗141 kratka deszczowa
- 16 studzienka kanalizacyjna

TEMAT:	PROJEKT REWITALIZACJI ŚRÓDMIEŚCIA MIASTA PISZ			
NAZWA RYS.	PROJEKT ZEWNĘTRZNYCH INSTALACJI SANITARNYCH TERENU PLACU DASZYŃSKIEGO			
AUTOR:	Janusz Antoni Zabłowicz asystent projektanta mgr inż. Jarosław Anusiewicz	Nr. upr.	Podpis	
		Upr. Bud. nr St-401/74		
DATA:	BRANŻA	SKALA	NR. UMOWY	NR. RYS.
luty 2005	Instalacje sanitarne	1:500		

PROJEKTANT  
Nr ewid. WA/3/044/02  
Instalacje i sieci sanitarne  
Janusz Zabłowicz  
Upr. bud. Nr St-401/74, 044/52/01, SUW-33/01  
12-200 Pisz, ul. Chopina 7  
tel. 0667 054 028