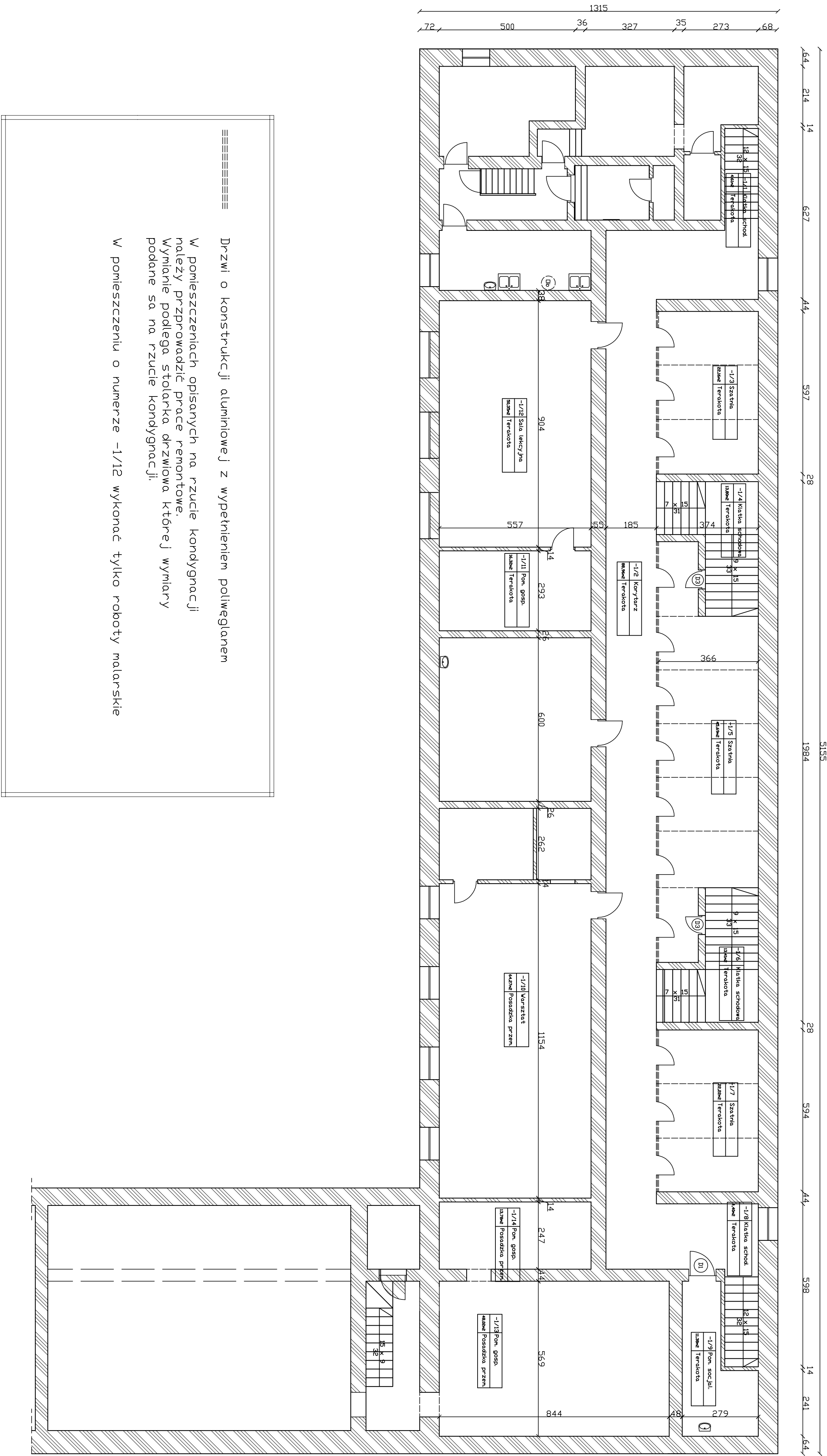


PLAN SYTUACYJNY

# RZUT PIWNICY



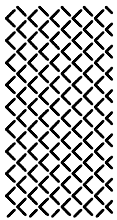
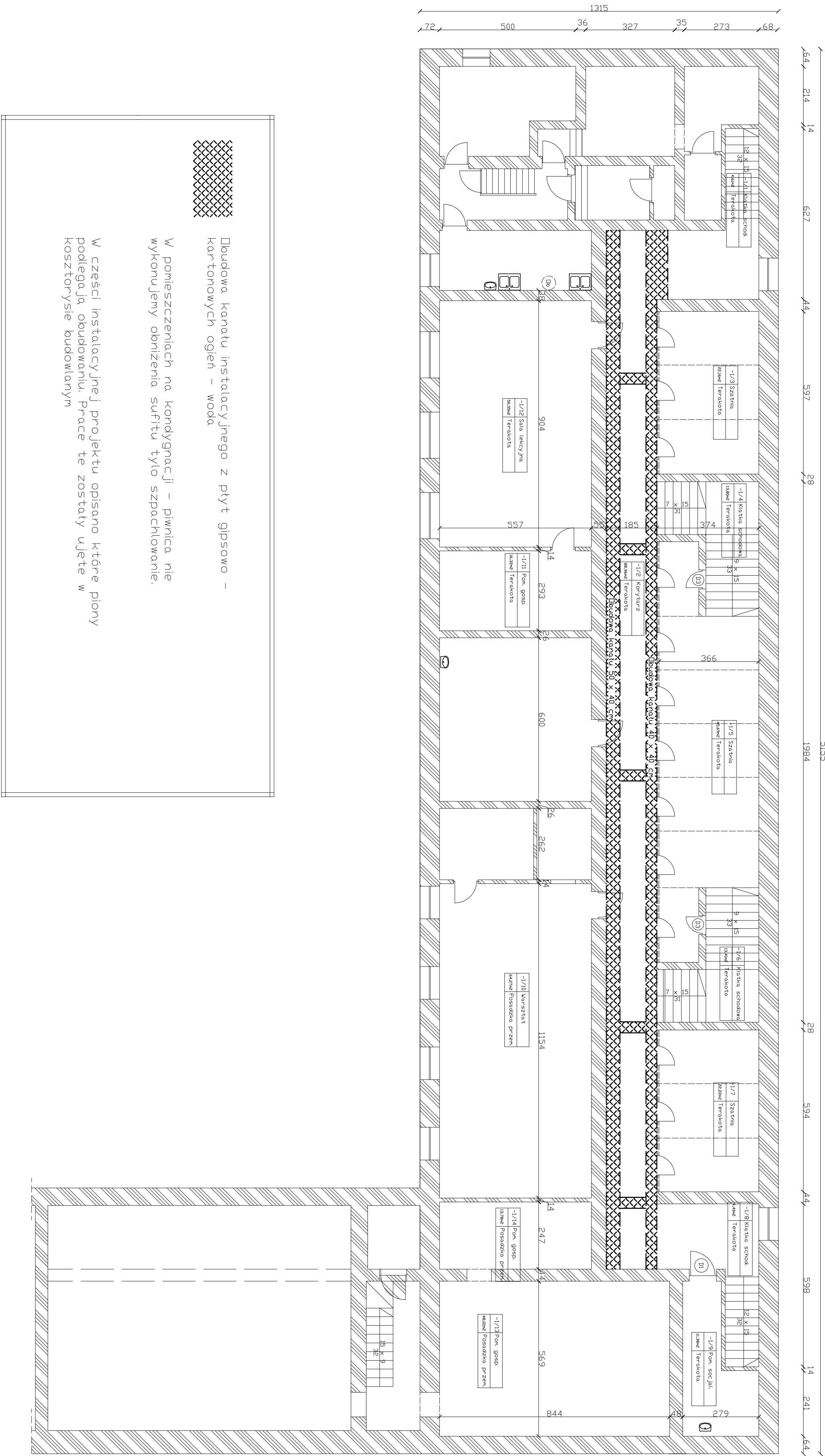
Drzwi o konstrukcji aluminiowej z wypełnieniem poliwęglanem

W pomieszczeniach opisanych na rzucie kondygnacji należy przeprowadzić prace remontowe. Wymianie podlega stolarka drzwiowa której wymiary podane sa na rzucie kondygnacji.

W pomieszczeniu o numerze -1/12 wykonać tylko roboty malarskie

|   |  |  |            |  |
|---|--|--|------------|--|
| BIURO OBSŁUGI INWESTYCJI mgr inż. Michał Andrzejczyk<br>ul. Wojska Polskiego 82/14, 12-200 Pisz, tel. 517 149 157 |  |  | nr rysunku |  |
| inwestor: GIMNAZJUM NR 1 w PISZU  |  |  | B2         |  |
| adres: ul. Lipowa 15, 12-200 Pisz   |  |  |            |  |
| projekt:  |  |  |            |  |
| Konceptję remontu pomieszczeń w budynku Gimnazjum Nr 1 w Pisz   |  |  |            |  |
| nazwa rys:  |  |  | skala      |  |
| PIWNICA   |  |  | 1:100      |  |
| stanowisko  |  |  | podpis     |  |
| opracował: inż. Michał Andrzejczyk  |  |  | data       |  |
|   |  |  | maj - 09   |  |

# RZUT PIWNICY



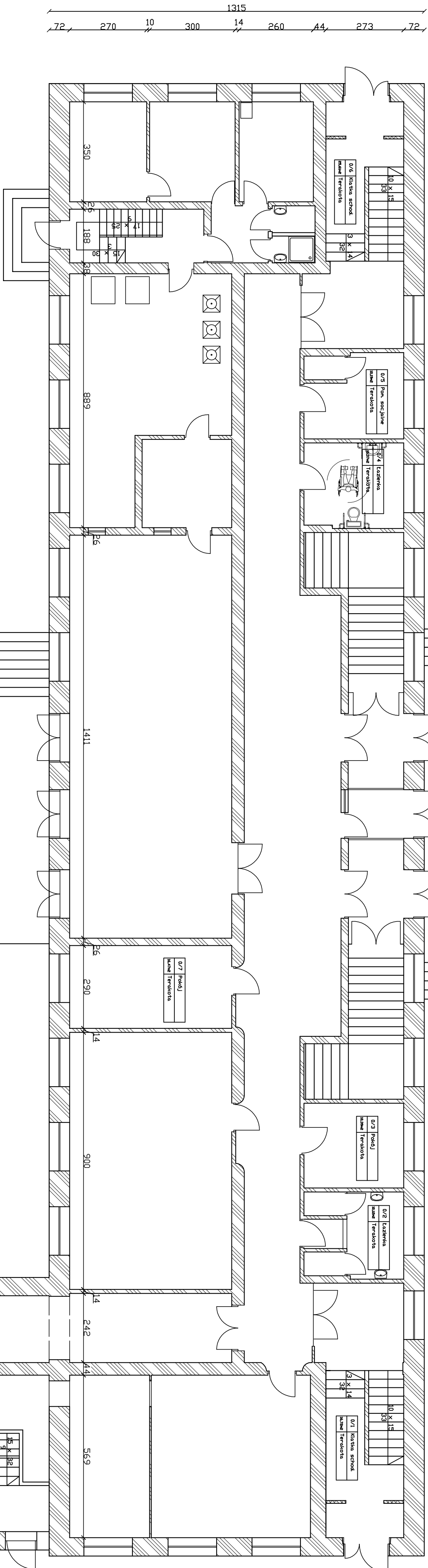
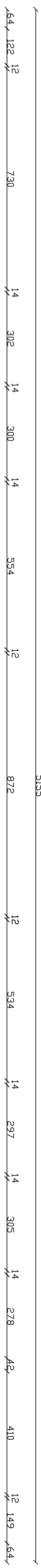
Obudowa kanału instalacyjnego z płyt gipsowo -  
kartonowych ogień – woda

W pomieszczeniach na kondygnacji – piwnica nie  
wykonujemy obniżenia sufitu tyło szpachlowanie.

W części instalacyjnej projektu opisano które piony  
podlegają obudowaniu. Prace te zostały ujęte w  
kosztorysie budowlanym

|   |  |  |  |
|---|--|--|--|
| nr rysunku  |  |  |  |
| BIURO OBSŁUGI INWESTYCJI mgr inż. Michał Andrzejczyk      |  |  |  |
| ul. Wojska Polskiego 82/14, 12-200 Pisz, tel. 517 149 157 |  |  |  |
| inwestor: GIMNAZJUM NR 1 w PISZU                          |  |  |  |
| adres: ul. Lipowa 15, 12-200 Pisz                         |  |  |  |
| projekt:  |  |  |  |
| Koncepcję remontu pomieszczeń w budynku                   |  |  |  |
| Gimnazjum Nr 1 w Pisz                                     |  |  |  |
| nazwa rys:  |  |  |  |
| PIWNICA - sufit podwieszany i kanały instalacyjne         |  |  |  |
| stanowisko  |  |  |  |
| inż. i nazwisko   |  |  |  |
| opracował:  |  |  |  |
| inż. Michał Andrzejczyk                                   |  |  |  |
| skala   |  |  |  |
| 1:100   |  |  |  |
| data  |  |  |  |
| mij - 09  |  |  |  |

# RZUT PARTERU



## Ściany do rozbiórki

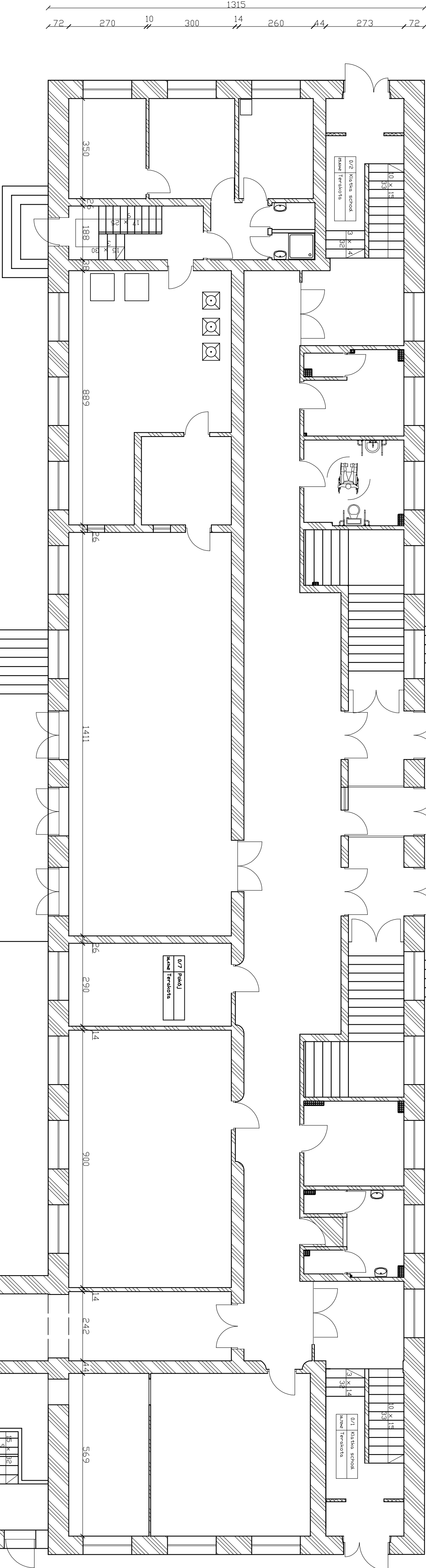
W pomieszczeniach opisanych na rzucie kondygnacji należy przeprowadzić prace remontowe. Wymiarze podlega stolarka drzwiowa której wymiary podane są na rzucie kondygnacji.

Na klatkach schodowych projektuje się wymiane balustrad i zamontowanie krat ochronnych zabezpieczających przestrzeń pomiędzy spocznikiem a ścianą budynku

|  |  |                  |
|--|--|------------------|
| <b>BIURO OBSŁUGI INWESTYCJI mgr inż. Michał Andrzejczyk</b><br>ul. Wojska Polskiego 82/14, 12-200 PISZ, tel. 517149157 |  | nr rysunku       |
| inwestor: GIMNAZJUM NR 1 w PISZU<br>adres: ul. Lipowa 15, 12-200 PISZ  | <div style="font-size: 48pt; text-align: center;">B4</div> |                  |
| projekt:<br>Koncepcja remontu pomieszczeń w budynku<br>Gimnazjum Nr 1 w Pisz   |  |                  |
| nazwa rys.:<br><div style="text-align: center; font-size: 24pt; font-weight: bold;">PARTER</div>                       | skala  | 1:100            |
| stanowisko<br>inż. Michał Andrzejczyk  | podpis   | data<br>maj - 09 |

# RZUT PARTERU

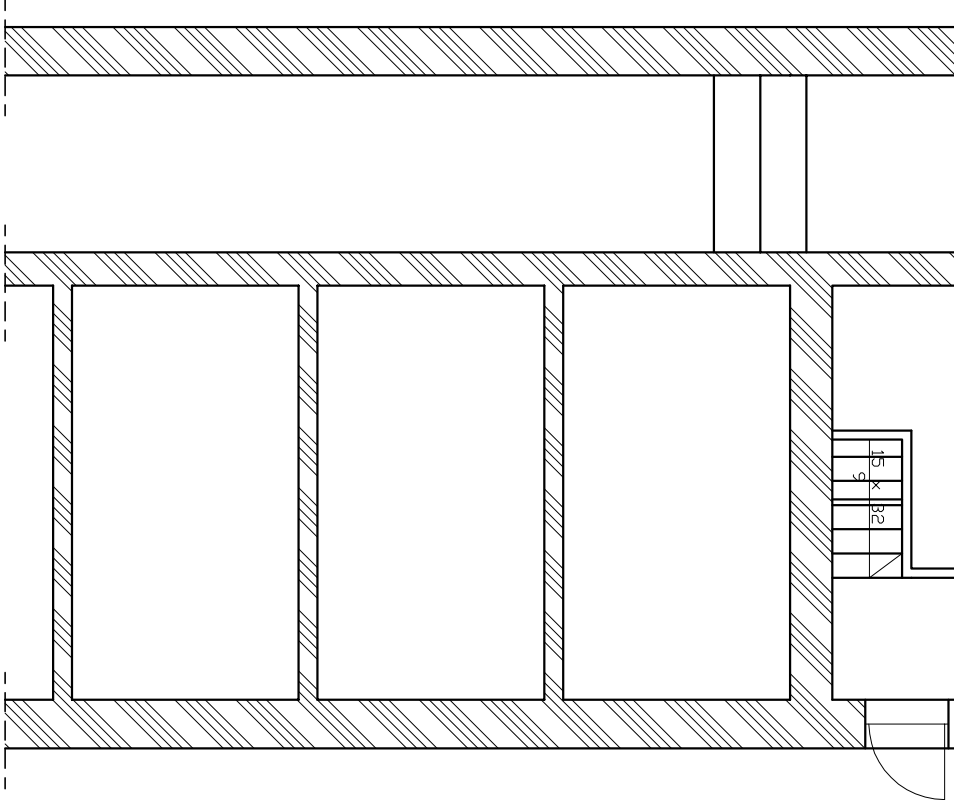
5155



Kanały instalacyjne

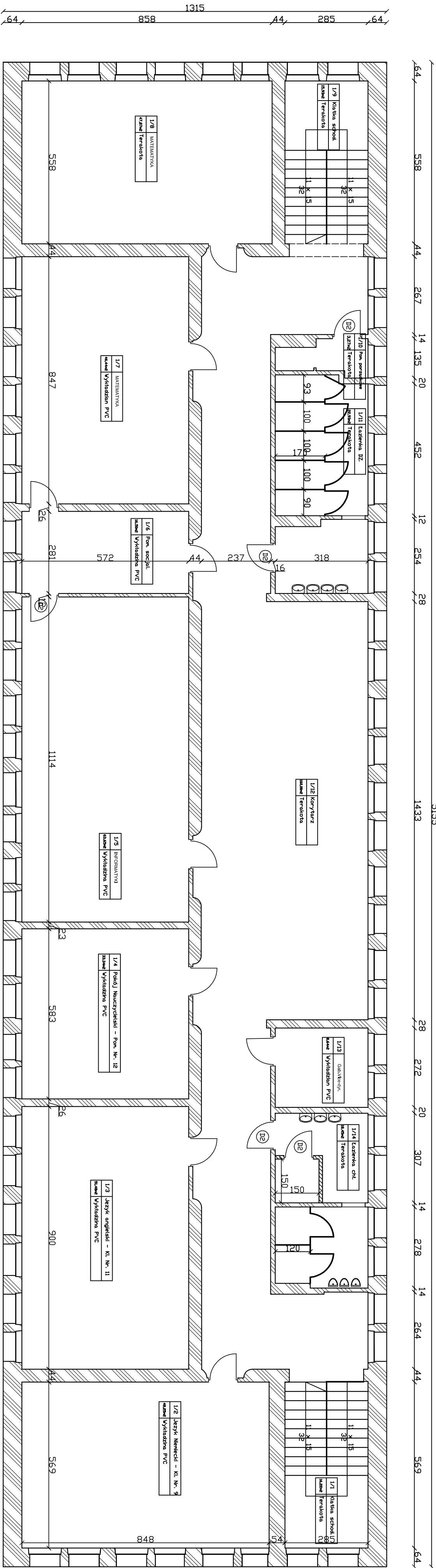
W części instalacyjnej projektu opisano które piony podlegają obudowaniu. Prace te zostały ujęte w kosztorysie budowlanym

Na parterze nie obniżamy sufitu.



|   |  |  |  |                       |  |
|---|--|--|--|-----------------------|--|
| BIURO OBSŁUGI INWESTYCJI mgr inż. Michał Andrzejczyk<br>ul. Wojska Polskiego 82/14, 12-200 Pisz, tel. 517149157 |  |  |  | nr rysunku            |  |
| Inwestor: GIMNAZJUM NR 1 W PISZU<br>adres: ul. Lipowa 15, 12-200 Pisz   |  |  |  | B5                    |  |
| projekt: Koncepcje remontu pomieszczeń w budynku<br>Gimnazjum Nr 1 w Pisz                                       |  |  |  | stanowisko: KONCEPCJA |  |
| nazwa rys.: PARTER - sufity podwieszane i kanały instalacyjne   |  |  |  | branża: BUDOWLANA     |  |
| stanowisko: inż. i nazwisko   |  |  |  | skala: 1:100          |  |
| opracował: inż. Michał Andrzejczyk  |  |  |  | data: maj - 09        |  |

# RZUT PIĘTRO-1



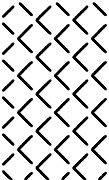
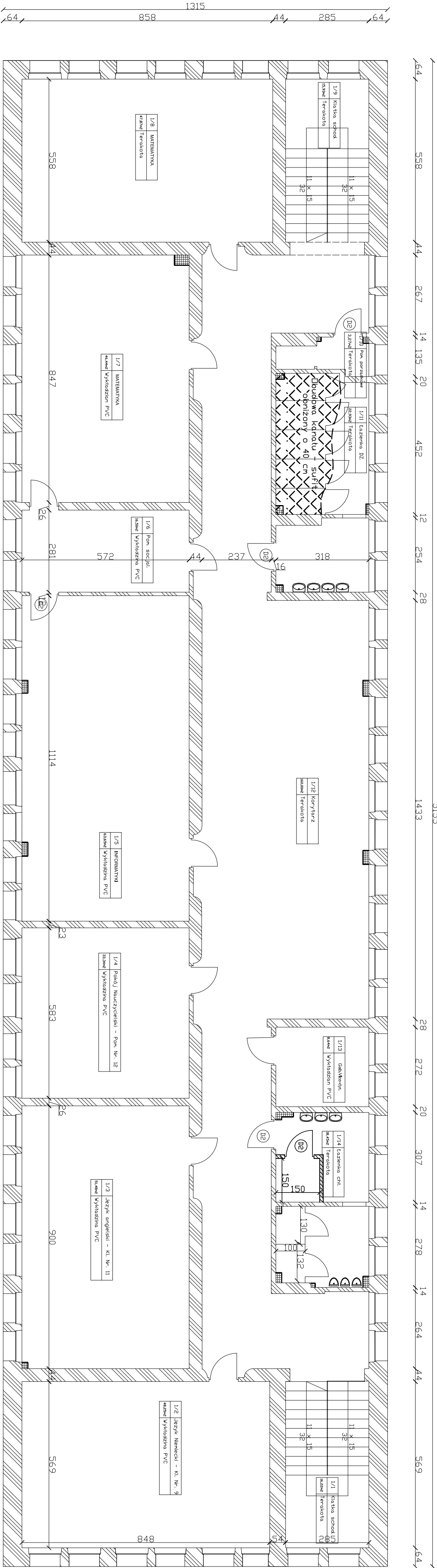
Ścianki działowe aluminiowe

W pomieszczeniach opisanych na rzucie kondygnacji należy przeprowadzić prace remontowe. Wymianie podlega stolarka drzwiowa której wymiary podane są na rzucie kondygnacji.

Na klatkach schodowych projektuje się wymiary balustrad i zamonotowanie krat ochronnych zabezpieczających przestrzeń pomiędzy spocznikiem a ścianą budynku

|  |  |                     |  |
|--|--|---------------------|--|
| BIURO OBSŁUGI INWESTYCJI mgr inż. Michał Andrzejczyk                   |  | nr rysunku          |  |
| ul. Wojska Polskiego 82/14, 12-200 Pisz, tel. 517149157                |  | B6                  |  |
| inwestor: GIMNAZJUM NR 1 W PISZU                                       |  |                     |  |
| adres: ul. Lipowa 15, 12-200 Pisz                                      |  |                     |  |
| projekt: Koncepcję remontu pomieszczeń w budynku Gimnazjum Nr 1 w Pisz |  | nazwa rys: I PIĘTRO |  |
|  |  | skala: 1:100        |  |
| nazwa rys: I PIĘTRO  |  |                     |  |
| inwestor: GIMNAZJUM NR 1 W PISZU                                       |  |                     |  |
| adres: ul. Lipowa 15, 12-200 Pisz                                      |  |                     |  |
| projekt: Koncepcję remontu pomieszczeń w budynku Gimnazjum Nr 1 w Pisz |  |                     |  |
|  |  |                     |  |
| nazwa rys: I PIĘTRO  |  |                     |  |
| inwestor: GIMNAZJUM NR 1 W PISZU                                       |  |                     |  |
| adres: ul. Lipowa 15, 12-200 Pisz                                      |  |                     |  |
| projekt: Koncepcję remontu pomieszczeń w budynku Gimnazjum Nr 1 w Pisz |  |                     |  |
|  |  |                     |  |
| nazwa rys: I PIĘTRO  |  |                     |  |
| inwestor: GIMNAZJUM NR 1 W PISZU                                       |  |                     |  |
| adres: ul. Lipowa 15, 12-200 Pisz                                      |  |                     |  |
| projekt: Koncepcję remontu pomieszczeń w budynku Gimnazjum Nr 1 w Pisz |  |                     |  |
|  |  |                     |  |
| nazwa rys: I PIĘTRO  |  |                     |  |
| inwestor: GIMNAZJUM NR 1 W PISZU                                       |  |                     |  |
| adres: ul. Lipowa 15, 12-200 Pisz                                      |  |                     |  |
| projekt: Koncepcję remontu pomieszczeń w budynku Gimnazjum Nr 1 w Pisz |  |                     |  |
|  |  |                     |  |
| nazwa rys: I PIĘTRO  |  |                     |  |
| inwestor: GIMNAZJUM NR 1 W PISZU                                       |  |                     |  |
| adres: ul. Lipowa 15, 12-200 Pisz                                      |  |                     |  |
| projekt: Koncepcję remontu pomieszczeń w budynku Gimnazjum Nr 1 w Pisz |  |                     |  |
|  |  |                     |  |
| nazwa rys: I PIĘTRO  |  |                     |  |
| inwestor: GIMNAZJUM NR 1 W PISZU                                       |  |                     |  |
| adres: ul. Lipowa 15, 12-200 Pisz                                      |  |                     |  |
| projekt: Koncepcję remontu pomieszczeń w budynku Gimnazjum Nr 1 w Pisz |  |                     |  |
|  |  |                     |  |
| nazwa rys: I PIĘTRO  |  |                     |  |
| inwestor: GIMNAZJUM NR 1 W PISZU                                       |  |                     |  |
| adres: ul. Lipowa 15, 12-200 Pisz                                      |  |                     |  |
| projekt: Koncepcję remontu pomieszczeń w budynku Gimnazjum Nr 1 w Pisz |  |                     |  |
|  |  |                     |  |
| nazwa rys: I PIĘTRO  |  |                     |  |
| inwestor: GIMNAZJUM NR 1 W PISZU                                       |  |                     |  |
| adres: ul. Lipowa 15, 12-200 Pisz                                      |  |                     |  |
| projekt: Koncepcję remontu pomieszczeń w budynku Gimnazjum Nr 1 w Pisz |  |                     |  |
|  |  |                     |  |
| nazwa rys: I PIĘTRO  |  |                     |  |
| inwestor: GIMNAZJUM NR 1 W PISZU                                       |  |                     |  |
| adres: ul. Lipowa 15, 12-200 Pisz                                      |  |                     |  |
| projekt: Koncepcję remontu pomieszczeń w budynku Gimnazjum Nr 1 w Pisz |  |                     |  |
|  |  |                     |  |
| nazwa rys: I PIĘTRO  |  |                     |  |
| inwestor: GIMNAZJUM NR 1 W PISZU                                       |  |                     |  |
| adres: ul. Lipowa 15, 12-200 Pisz                                      |  |                     |  |
| projekt: Koncepcję remontu pomieszczeń w budynku Gimnazjum Nr 1 w Pisz |  |                     |  |
|  |  |                     |  |
| nazwa rys: I PIĘTRO  |  |                     |  |
| inwestor: GIMNAZJUM NR 1 W PISZU                                       |  |                     |  |
| adres: ul. Lipowa 15, 12-200 Pisz                                      |  |                     |  |
| projekt: Koncepcję remontu pomieszczeń w budynku Gimnazjum Nr 1 w Pisz |  |                     |  |
|  |  |                     |  |
| nazwa rys: I PIĘTRO  |  |                     |  |
| inwestor: GIMNAZJUM NR 1 W PISZU                                       |  |                     |  |
| adres: ul. Lipowa 15, 12-200 Pisz                                      |  |                     |  |
| projekt: Koncepcję remontu pomieszczeń w budynku Gimnazjum Nr 1 w Pisz |  |                     |  |
|  |  |                     |  |
| nazwa rys: I PIĘTRO  |  |                     |  |
| inwestor: GIMNAZJUM NR 1 W PISZU                                       |  |                     |  |
| adres: ul. Lipowa 15, 12-200 Pisz                                      |  |                     |  |
| projekt: Koncepcję remontu pomieszczeń w budynku Gimnazjum Nr 1 w Pisz |  |                     |  |
|  |  |                     |  |
| nazwa rys: I PIĘTRO  |  |                     |  |
| inwestor: GIMNAZJUM NR 1 W PISZU                                       |  |                     |  |
| adres: ul. Lipowa 15, 12-200 Pisz                                      |  |                     |  |
| projekt: Koncepcję remontu pomieszczeń w budynku Gimnazjum Nr 1 w Pisz |  |                     |  |
|  |  |                     |  |
| nazwa rys: I PIĘTRO  |  |                     |  |
| inwestor: GIMNAZJUM NR 1 W PISZU                                       |  |                     |  |
| adres: ul. Lipowa 15, 12-200 Pisz                                      |  |                     |  |
| projekt: Koncepcję remontu pomieszczeń w budynku Gimnazjum Nr 1 w Pisz |  |                     |  |
|  |  |                     |  |
| nazwa rys: I PIĘTRO  |  |                     |  |
| inwestor: GIMNAZJUM NR 1 W PISZU                                       |  |                     |  |
| adres: ul. Lipowa 15, 12-200 Pisz                                      |  |                     |  |
| projekt: Koncepcję remontu pomieszczeń w budynku Gimnazjum Nr 1 w Pisz |  |                     |  |
|  |  |                     |  |
| nazwa rys: I PIĘTRO  |  |                     |  |
| inwestor: GIMNAZJUM NR 1 W PISZU                                       |  |                     |  |
| adres: ul. Lipowa 15, 12-200 Pisz                                      |  |                     |  |
| projekt: Koncepcję remontu pomieszczeń w budynku Gimnazjum Nr 1 w Pisz |  |                     |  |
|  |  |                     |  |
| nazwa rys: I PIĘTRO  |  |                     |  |
| inwestor: GIMNAZJUM NR 1 W PISZU                                       |  |                     |  |
| adres: ul. Lipowa 15, 12-200 Pisz                                      |  |                     |  |
| projekt: Koncepcję remontu pomieszczeń w budynku Gimnazjum Nr 1 w Pisz |  |                     |  |
|  |  |                     |  |
| nazwa rys: I PIĘTRO  |  |                     |  |
| inwestor: GIMNAZJUM NR 1 W PISZU                                       |  |                     |  |
| adres: ul. Lipowa 15, 12-200 Pisz                                      |  |                     |  |
| projekt: Koncepcję remontu pomieszczeń w budynku Gimnazjum Nr 1 w Pisz |  |                     |  |
|  |  |                     |  |
| nazwa rys: I PIĘTRO  |  |                     |  |
| inwestor: GIMNAZJUM NR 1 W PISZU                                       |  |                     |  |
| adres: ul. Lipowa 15, 12-200 Pisz                                      |  |                     |  |
| projekt: Koncepcję remontu pomieszczeń w budynku Gimnazjum Nr 1 w Pisz |  |                     |  |
|  |  |                     |  |
| nazwa rys: I PIĘTRO  |  |                     |  |
| inwestor: GIMNAZJUM NR 1 W PISZU                                       |  |                     |  |
| adres: ul. Lipowa 15, 12-200 Pisz                                      |  |                     |  |
| projekt: Koncepcję remontu pomieszczeń w budynku Gimnazjum Nr 1 w Pisz |  |                     |  |
|  |  |                     |  |
| nazwa rys: I PIĘTRO  |  |                     |  |
| inwestor: GIMNAZJUM NR 1 W PISZU                                       |  |                     |  |
| adres: ul. Lipowa 15, 12-200 Pisz                                      |  |                     |  |
| projekt: Koncepcję remontu pomieszczeń w budynku Gimnazjum Nr 1 w Pisz |  |                     |  |
|  |  |                     |  |
| nazwa rys: I PIĘTRO  |  |                     |  |
| inwestor: GIMNAZJUM NR 1 W PISZU                                       |  |                     |  |
| adres: ul. Lipowa 15, 12-200 Pisz                                      |  |                     |  |
| projekt: Koncepcję remontu pomieszczeń w budynku Gimnazjum Nr 1 w Pisz |  |                     |  |
|  |  |                     |  |
| nazwa rys: I PIĘTRO  |  |                     |  |
| inwestor: GIMNAZJUM NR 1 W PISZU                                       |  |                     |  |
| adres: ul. Lipowa 15, 12-200 Pisz                                      |  |                     |  |
| projekt: Koncepcję remontu pomieszczeń w budynku Gimnazjum Nr 1 w Pisz |  |                     |  |
|  |  |                     |  |
| nazwa rys: I PIĘTRO  |  |                     |  |
| inwestor: GIMNAZJUM NR 1 W PISZU                                       |  |                     |  |
| adres: ul. Lipowa 15, 12-200 Pisz                                      |  |                     |  |
| projekt: Koncepcję remontu pomieszczeń w budynku Gimnazjum Nr 1 w Pisz |  |                     |  |
|  |  |                     |  |
| nazwa rys: I PIĘTRO  |  |                     |  |
| inwestor: GIMNAZJUM NR 1 W PISZU                                       |  |                     |  |
| adres: ul. Lipowa 15, 12-200 Pisz                                      |  |                     |  |
| projekt: Koncepcję remontu pomieszczeń w budynku Gimnazjum Nr 1 w Pisz |  |                     |  |
|  |  |                     |  |
| nazwa rys: I PIĘTRO  |  |                     |  |
| inwestor: GIMNAZJUM NR 1 W PISZU                                       |  |                     |  |
| adres: ul. Lipowa 15, 12-200 Pisz                                      |  |                     |  |
| projekt: Koncepcję remontu pomieszczeń w budynku Gimnazjum Nr 1 w Pisz |  |                     |  |
|  |  |                     |  |
| nazwa rys: I PIĘTRO  |  |                     |  |
| inwestor: GIMNAZJUM NR 1 W PISZU                                       |  |                     |  |
| adres: ul. Lipowa 15, 12-200 Pisz                                      |  |                     |  |
| projekt: Koncepcję remontu pomieszczeń w budynku Gimnazjum Nr 1 w Pisz |  |                     |  |
|  |  |                     |  |
| nazwa rys: I PIĘTRO  |  |                     |  |
| inwestor: GIMNAZJUM NR 1 W PISZU                                       |  |                     |  |
| adres: ul. Lipowa 15, 12-200 Pisz                                      |  |                     |  |
| projekt: Koncepcję remontu pomieszczeń w budynku Gimnazjum Nr 1 w Pisz |  |                     |  |
|  |  |                     |  |
| nazwa rys: I PIĘTRO  |  |                     |  |
| inwestor: GIMNAZJUM NR 1 W PISZU                                       |  |                     |  |
| adres: ul. Lipowa 15, 12-200 Pisz                                      |  |                     |  |
| projekt: Koncepcję remontu pomieszczeń w budynku Gimnazjum Nr 1 w Pisz |  |                     |  |
|  |  |                     |  |
| nazwa rys: I PIĘTRO  |  |                     |  |
| inwestor: GIMNAZJUM NR 1 W PISZU                                       |  |                     |  |
| adres: ul. Lipowa 15, 12-200 Pisz                                      |  |                     |  |
| projekt: Koncepcję remontu pomieszczeń w budynku Gimnazjum Nr 1 w Pisz |  |                     |  |
|  |  |                     |  |
| nazwa rys: I PIĘTRO  |  |                     |  |
| inwestor: GIMNAZJUM NR 1 W PISZU                                       |  |                     |  |
| adres: ul. Lipowa 15, 12-200 Pisz                                      |  |                     |  |
| projekt: Koncepcję remontu pomieszczeń w budynku Gimnazjum Nr 1 w Pisz |  |                     |  |
|  |  |                     |  |
| nazwa rys: I PIĘTRO  |  |                     |  |
| inwestor: GIMNAZJUM NR 1 W PISZU                                       |  |                     |  |
| adres: ul. Lipowa 15, 12-200 Pisz                                      |  |                     |  |
| projekt: Koncepcję remontu pomieszczeń w budynku Gimnazjum Nr 1 w Pisz |  |                     |  |
|  |  |                     |  |
| nazwa rys: I PIĘTRO  |  |                     |  |
| inwestor: GIMNAZJUM NR 1 W PISZU                                       |  |                     |  |
| adres: ul. Lipowa 15, 12-200 Pisz                                      |  |                     |  |
| projekt: Koncepcję remontu pomieszczeń w budynku Gimnazjum Nr 1 w Pisz |  |                     |  |
|  |  |                     |  |
| nazwa rys: I PIĘTRO  |  |                     |  |
| inwestor: GIMNAZJUM NR 1 W PISZU                                       |  |                     |  |
| adres: ul. Lipowa 15, 12-200 Pisz                                      |  |                     |  |

# RZUT PIĘTRO-1



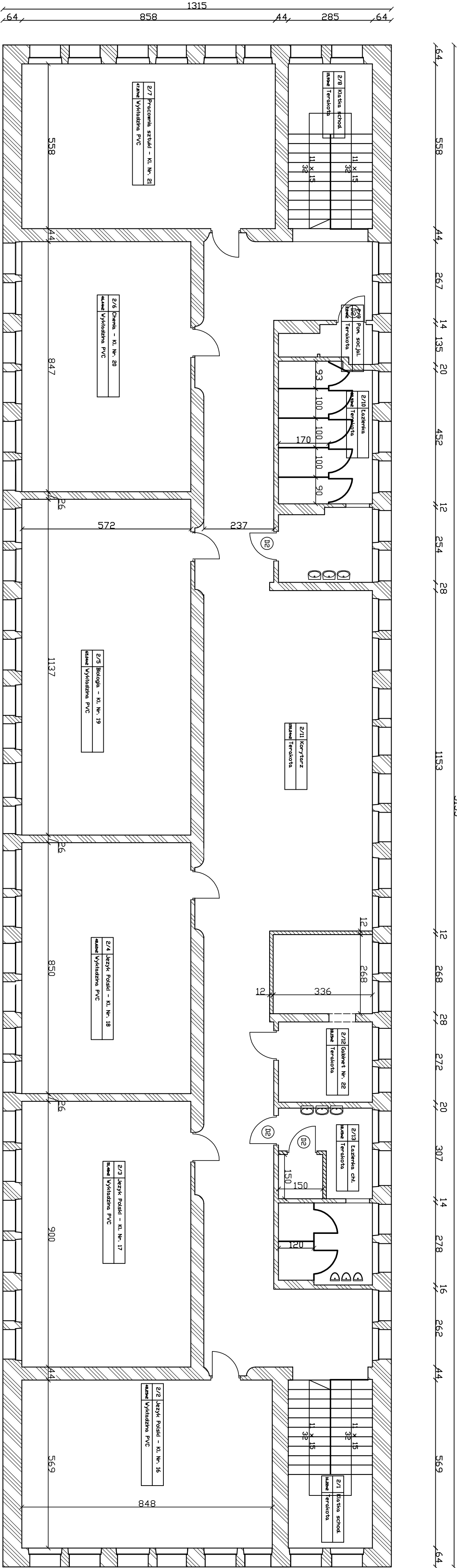
Obudowa rur kanalizacyjnych z płyt gipsowo -  
kartonowych ogień – woda

W pomieszczeniach na kondygnacji – wykonujemy  
obniżenia sufitu o 10 cm z płyty ogień – woda oprócz  
fragmentów w łazienkach gdzie jest obudowa kanalizacji  
(tam obniżamy sufit o 40 cm)

W części instalacyjnej projektu opisano które piony  
podlegają obudowaniu. Prace te zostały ujęte w  
kosztorysie budowlanym

|   |  |   |
|---|--|---|
| BLURO OBSŁUGI INWESTYCIJ mgr inż. Michał Andrzejczyk<br>ul. Wojska Polskiego 82/14, 12-200 PISZ, tel. 517149157 |  | nr rysunku                                    |
| inwestor: GIMNAZJUM NR 1 w PISZU  |  | B7  |
| adres: ul. Lipowa 15, 12-200 Pisz   |  |   |
| projekt:  | Koncepcję remontu pomieszczeń w budynku<br>Gimnazjum Nr 1 w Pisz | stadium:<br>KONCEPCJA<br>branża:<br>BUDOWLANA |
| nazwa rys:  |  | skala   |
| I PIĘTRO - sufity podwieszane i kanały instalacyjne   |  | 1:100   |
| stanowisko  | imię i nazwisko  | podpis  |
| OPRACOWAŁ:  | inż. Michał Andrzejczyk  | data  |
|   |  | maj - '09                                     |

# RZUT PIĘTRO-2



Nowe ścianki działowe

Ścianki działowe firmy Lukasiak

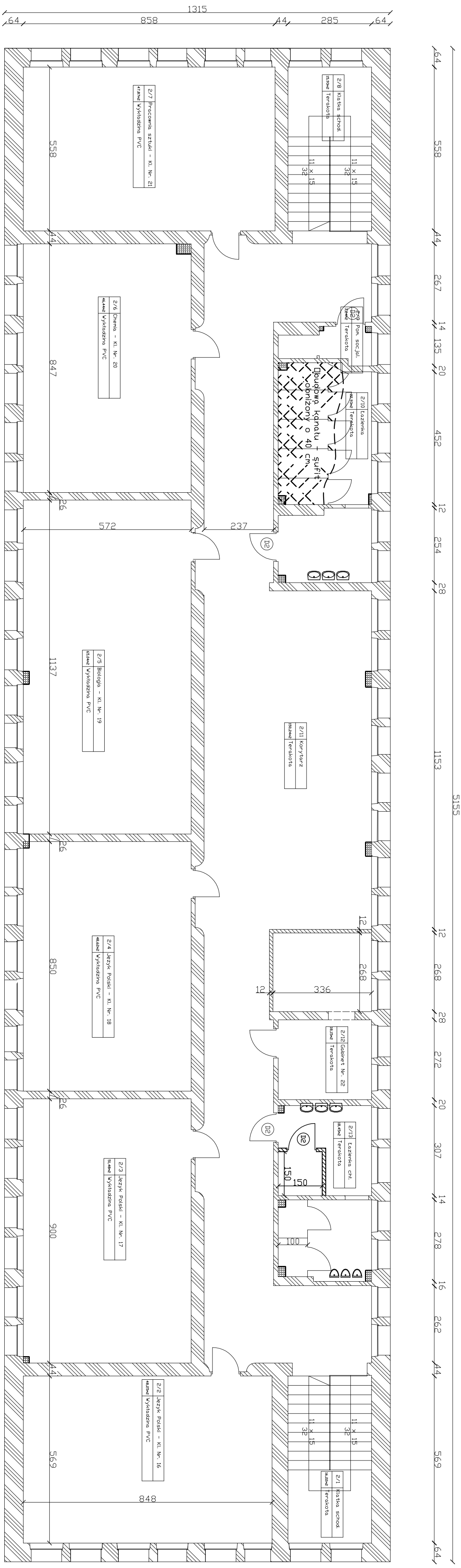
W pomieszczeniach opisanych na rzucie kondygnacji należy przeprowadzić prace remontowe. Wymianie podlega stolarka drzwiowa której wymiary podane są na rzucie kondygnacji.

Na klatkach schodowych projektuje się wymiane balustrad i zamontowanie krat ochronnych zabezpieczających przestrzeń pomiędzy spocznikiem a ścianą budynku

|   |  |  |            |  |
|---|--|--|------------|--|
| BIURO OBSŁUGI INWESTYCJI mgr inż. Michał Andrzejczyk<br>ul. Wojska Polskiego 82/14, 12-200 Pisz, tel. 517 149 157 |  |  | nr rysunku |  |
| Inwestor: GIMNAZJUM NR 1 w PISZU<br>adres: ul. Lipowa 15, 12-200 Pisz   |  |  | B8         |  |
| projekt: Koncepcję remontu pomieszczeń w budynku Gimnazjum Nr 1 w Pisz  |  |  | nazwa rys. |  |
| II PIĘTRO   |  |  | 1:100      |  |
| stanowisko  |  |  | data       |  |
| opracował: inż. Michał Andrzejczyk  |  |  | maj - 09   |  |



# RZUT PIĘTRO-2



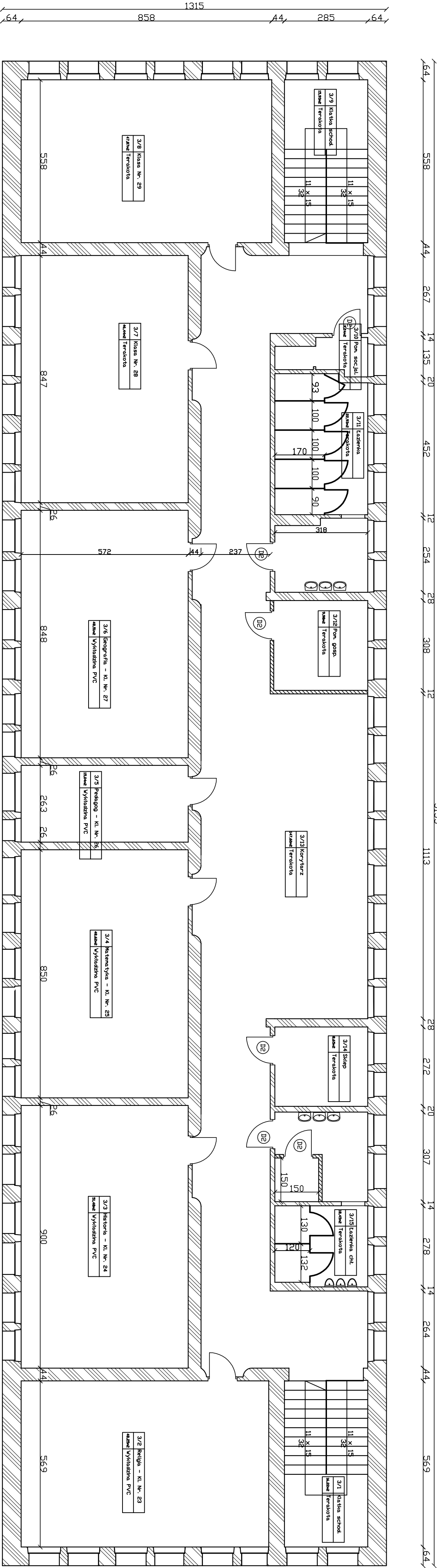
Obudowa rur kanalizacyjnych z płyt gipsowo-kartonowych ogień - woda

W pomieszczeniach na kondygnacji – wykonujemy obniżenia sufitu o 10 cm z płyty ogień – woda oprócz fragmentów w łazienkach gdzie jest obudowa kanalizacji (tam obniżamy sufit o 40 cm)

W części instalacyjnej projektu opisano które piony podlegała obudowaniu. Prace te zostały ujęte w kosztorysie budowlanym

|   |  |   |       |
|---|--|---|-------|
| BLURO OBSŁUGI INWESTYCYJNE mgr inż. Michał Andrzejczyk<br>ul. Wojska Polskiego 82/14, 12-200 Pisz, tel. 517149157 |  | nr projektu                                   |       |
| inwestor: GIMNAZJUM NR 1 w PISZU  | <div>B9</div>  |   |       |
| adres: ul. Lipowa 15, 12-200 Pisz   |  |   |       |
| projekt:  | Koncepcja remontu pomieszczeń w budynku<br>Gimnazjum Nr 1 w Pisz | stadium:<br>KONCEPCJA<br>branza:<br>BUDOWLANA | skala |
| nazwa r/s:<br>II PIĘTRO - sufity podwieszane i kanały instalacyjne  |  | 1:100   |       |
| stanowisko  | imię i nazwisko  | podpis  |       |
| OPRACOWAŁ:  | inż. Michał Andrzejczyk  | data<br>maj - 09                              |       |

# RZUT PIĘTRO-3



Nowe ścianki działowe



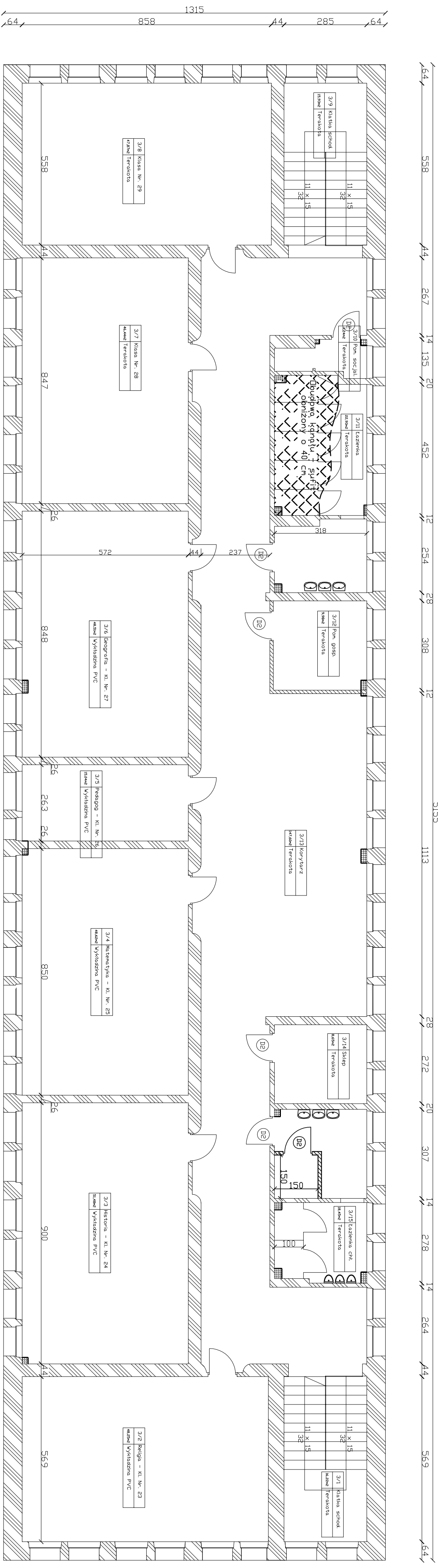
Ścianki działowe firmy Łukasjak

W pomieszczeniach opisanych na rzucie kondygnacji należy przeprowadzić prace remontowe. Wymianie podlega stolarka drzwiowa której wymiary podane są na rzucie kondygnacji.

Na klatkach schodowych projektuje się wymiary balustrad i zamonotowanie krat ochronnych zabezpieczających przestrzeń pomiędzy spocznikiem a ścianą budynku

|   |                         |            |
|---|-------------------------|------------|
| BIURO OBSŁUGI INWESTYCJI mgr inż. Michał Andrzejczyk<br>ul. Wojska Polskiego 82/14, 12-200 Pisz, tel. 517 149 157 |                         | nr rysunku |
| inwestor: GIMNAZJUM NR 1 W PISZU<br>adres: ul. Lipowa 15, 12-200 Pisz   |                         |            |
| projekt:<br><br>Koncepcję remontu pomieszczeń w budynku<br>Gimnazjum Nr 1 w Pisz                                  |                         | B10        |
| nazwa rys:<br><br>III PIĘTRO  |                         |            |
| stanowisko  | inne i nazwisko         | podpis     |
| OPROJOWAL:  | inż. Michał Andrzejczyk |            |
|   |                         | data       |
|   |                         | mgr - 09   |

# RZUT PIĘTRO-3



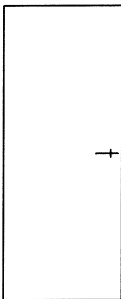
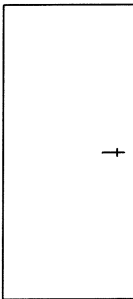
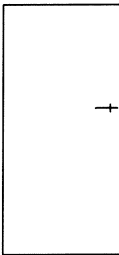
Obudowa rur kanalizacyjnych z płyt gipsowo-kartonowych ogień - woda


W pomieszczeniach na konagnacji – wykonujemy obniżenia sufitu o 10 cm z płyty ogień – woda oprócz fragmentów w łazienkach gdzie jest obudowa kanalizacji (tam obniżamy sufit o 40 cm)

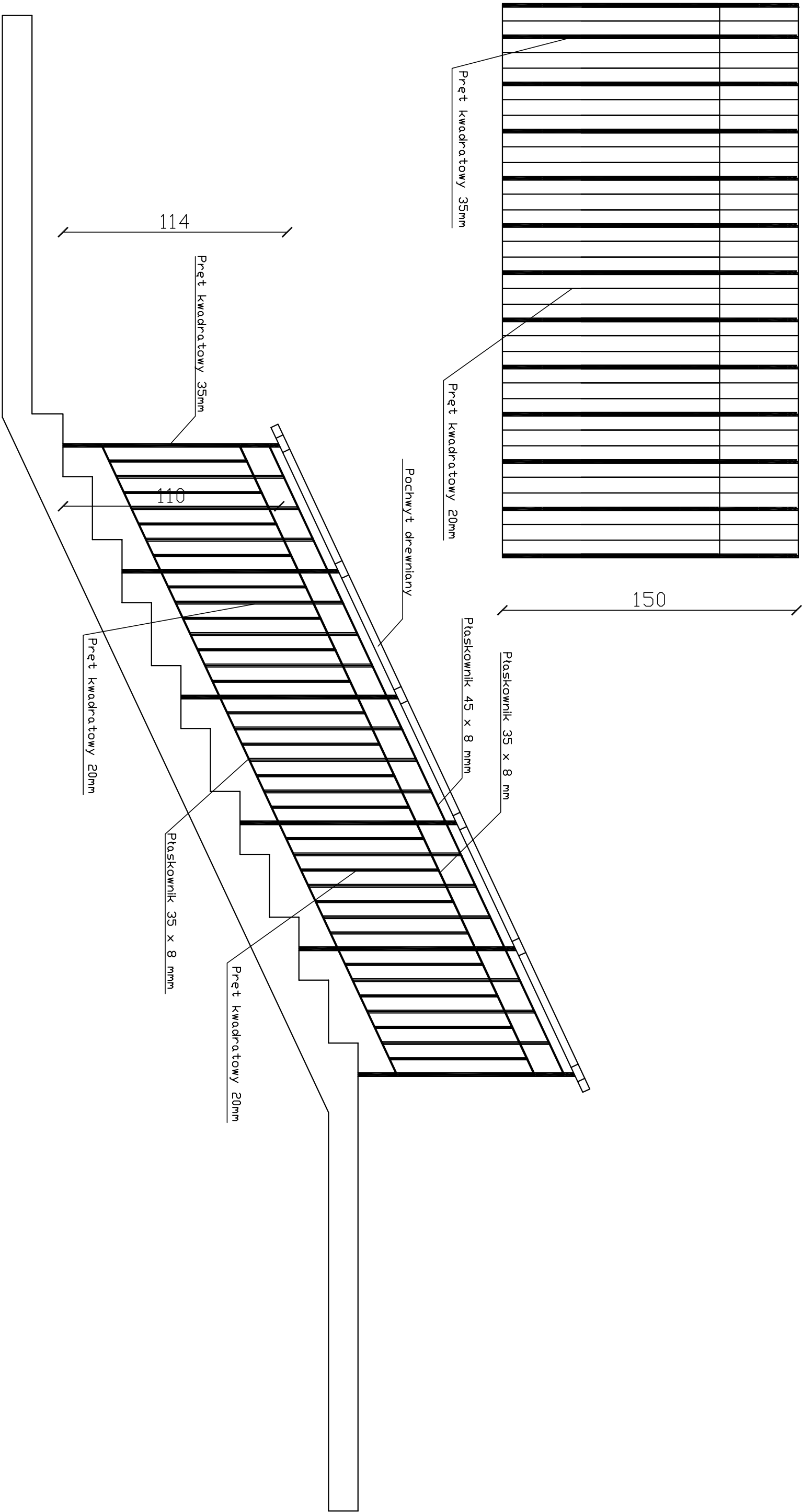
W części instalacyjnej projektu opisano które piony podlega ją obudowaniu. Prace te zostały ujęte w kosztorysie budowlanym

|  |                         |                  |
|--|-------------------------|------------------|
| nr projektu  |                         | <b>B11</b>       |
| ul. Wojska Polskiego 82/14, 12-200 Pisz, tel. 517 149 157        |                         |                  |
| inwestor: GIMNAZJUM NR 1 w PISZU                                 |                         |                  |
| adres: ul. Lipowa 15, 12-200 Pisz                                |                         |                  |
| projekt:   |                         |                  |
| Koncepcje remontu pomieszczeń w budynku<br>Gimnazjum Nr 1 w Pisz |                         |                  |
| nazwa rys:   |                         |                  |
| III PIĘTRO - sufity podwieszane i kanały instalacyjne            |                         |                  |
| stanowisko   | inicie i nazwisko       | podpis           |
| OPRACOWAŁ:   | inż. Michał Andrzejczyk | data<br>maj - 09 |
| stałam:  |                         | 1:100            |
| branża:<br>BUDOWLANA   |                         |                  |
| stało  |                         |                  |

# ZESTAWIENIE STOLARKIEJ

| SYMBOL                       | D-1   |     | D-2   |   | D-3  |   |
|------------------------------|---|-----|---|---|--|---|
| FIRMA                        |   |     | PORTA   |   |  |   |
| TYP                          |   |     | MINIMAX "90"  |   |  |   |
| SCHEMAT                      |  |     |  |   |  |   |
| WYMIAR W ŚWIETLE OŚCIEŻY     | So  |     |   |   |  |   |
|                              | Ho  |     |   |   |  |   |
| WYMIAR W ŚWIETLE OŚCIEŻNICZY | S   | 80  | 90  |   | 70   |   |
|                              | H   | 180 | 200   |   | 160  |   |
|                              | P   | L   | P   | L | P  | L |
| PIWNICA                      | 1   |     |   |   | 1  | 1 |
| PARTER                       |   |     |   |   |  |   |
| PIĘTRO 1                     |   |     | 1   | 4 |  |   |
| PIĘTRO 2                     |   |     | 1   | 3 |  |   |
| PIĘTRO 3                     |   |     | 1   | 5 |  |   |
|                              |   |     |   |   |  |   |
|                              |   |     |   |   |  |   |

|   |  |   |
|---|--|---|
| BIURO OBSŁUGI INWESTYCJI mgr inż. Michał Andrzejczyk<br>ul. Wojska Polskiego 82/14, 12-200 PISZ, tel. 517149157 |  | nr rysunku<br><h1>B12</h1>                    |
| inwestor: GIMNAZJUM NR 1 w PISZU<br>adres: ul. Lipowa 15, 12-200 Pisz   |  |   |
| projekt:<br>Koncepcję remontu pomieszczeń w budynku<br>Gimnazjum Nr 1 w Pisz                                    |  | stadium:<br>KONCEPCJA<br>branża:<br>BUDOWLANA |
| nazwa rys:<br>WYKAZ STOLARKI  |  |   |
| stanowisko  | inż. budownictwa<br>imię i nazwisko<br>inż. Michał Andrzejczyk   | data<br>maj - 09                              |
| OPRACOWAŁ:  | inż. Michał Andrzejczyk<br> |   |



Balustrada i barierka spawane z kształtowników metalowych, mocowanie ko płyty schodowej. Szczegół w rozstawie co 8 cm. Pochwył okrągły drewniany. Barierka malowana farbą HAMMERITE w kolorze młotkowym, pochwyt w kolorze złoty dąb.

|   |                         |        |                          |          |
|---|-------------------------|--------|--------------------------|----------|
| BIURO OBSŁUGI INWESTYCJI mgr inż. Michał Andrzejczyk<br>ul. Wojska Polskiego 82/14, 12-200 PISZ, tel. 517149157 |                         |        | nr rysunku<br><b>B13</b> |          |
| inwestor: GIMNAZJUM NR 1 w PISZU  |                         |        | stadium:<br>KONCEPCJA    |          |
| adres: ul. Lipowa 15, 12-200 Pisz   |                         |        |                          |          |
| projekt:<br>Koncepcję remontu pomieszczeń w budynku<br>Gimnazjum Nr 1 w Pisz                                    |                         |        | branża:<br>BUDOWLANA     |          |
| nazwa rys.:<br><br>BALUSTRADA I BARIERKA  |                         |        |                          |          |
| stanowisko  | imię i nazwisko         | podpis |                          | data     |
| OPRACOWAŁ:  | Inż. Michał Andrzejczyk |        |                          | maj - 09 |