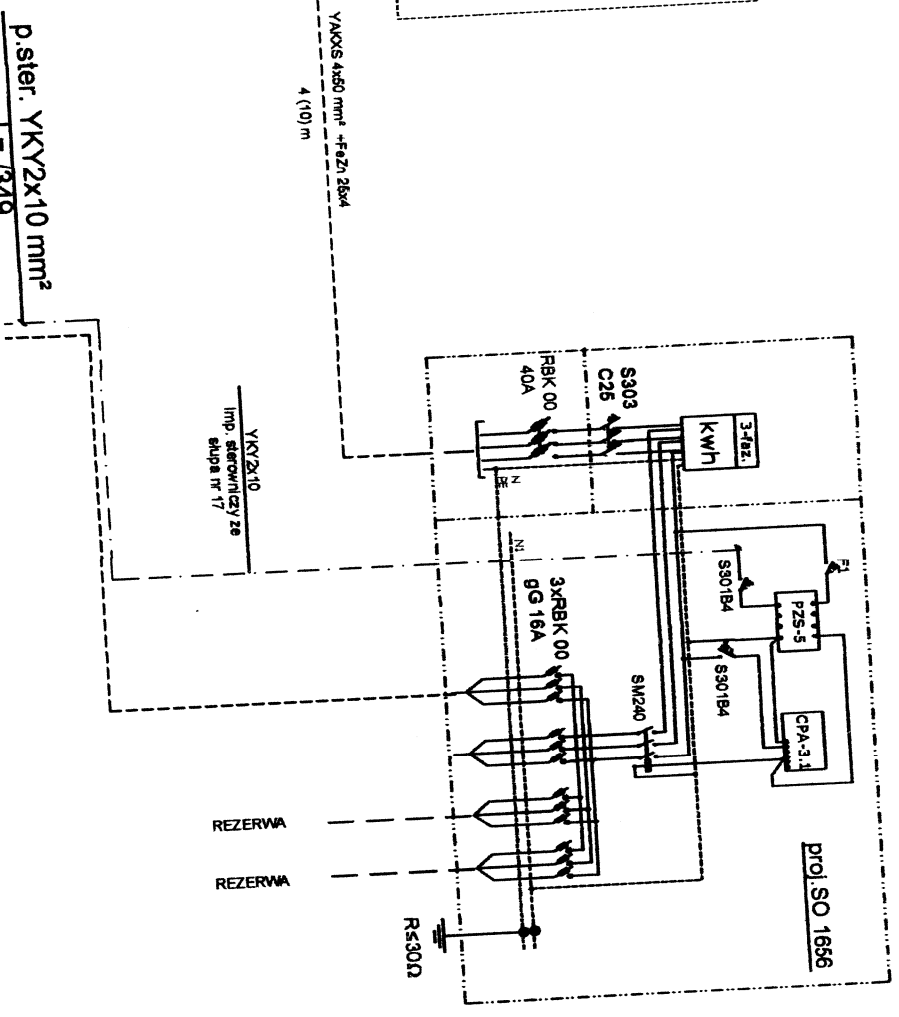
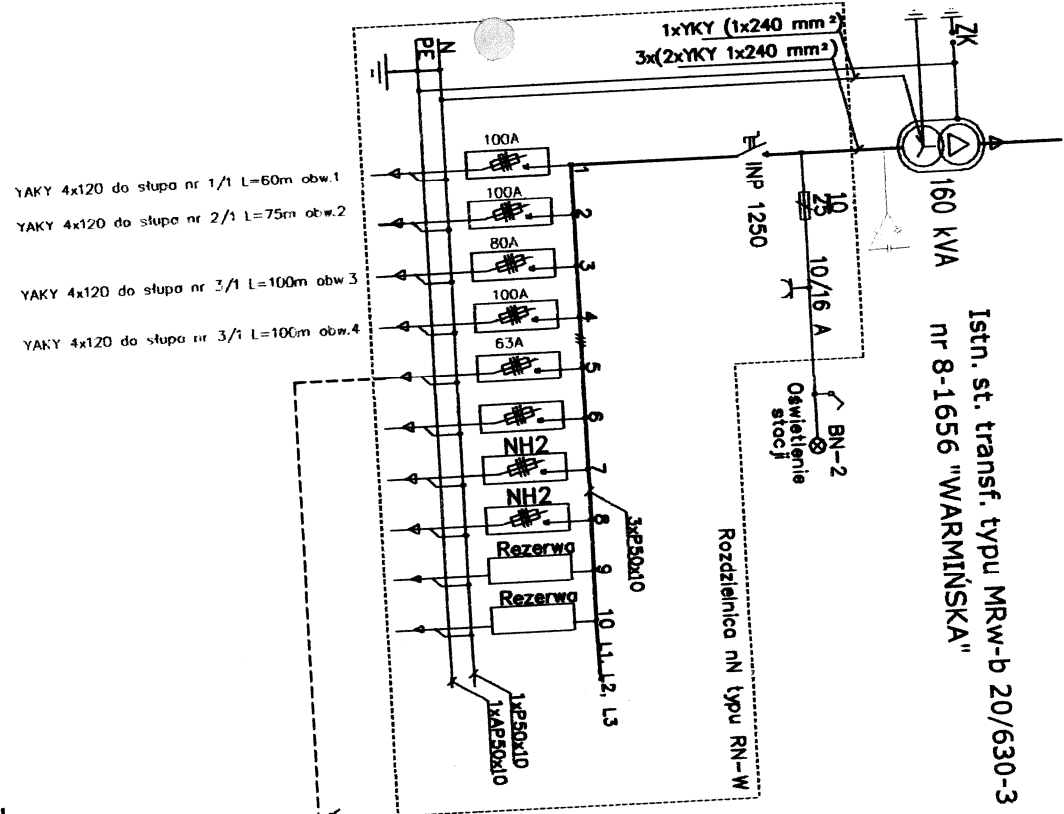


Projektowanie i Usługi Inwestorskie mgr inż. Piotr Ciotrowski 12-200 Pisz ul. Czarnieckiego 1/43			
INWESTOR: GMINA PISZ 12-200 PISZ UL. GIZEWIUSZA 5		OBIEKT: Zasilenie szafki oświetleniowej So-1656 - OŚWIETLENIE ULICZNE	
Nazwa rysunku		PLAN SYTUACYJNY	
Projektant:		mgr inż. Piotr Ciotrowski	
Data 2009r	Skala 1:500	STADIUM: PROJEKT BUDOWLANO - WYKONAWCZY	Rys: E-1



YAKY 4x120 do słupa nr 1/1 L=60m obw.1
YAKY 4x120 do słupa nr 2/1 L=75m obw.2
YAKY 4x120 do słupa nr 3/1 L=100m obw.3
YAKY 4x120 do słupa nr 3/1 L=100m obw.4

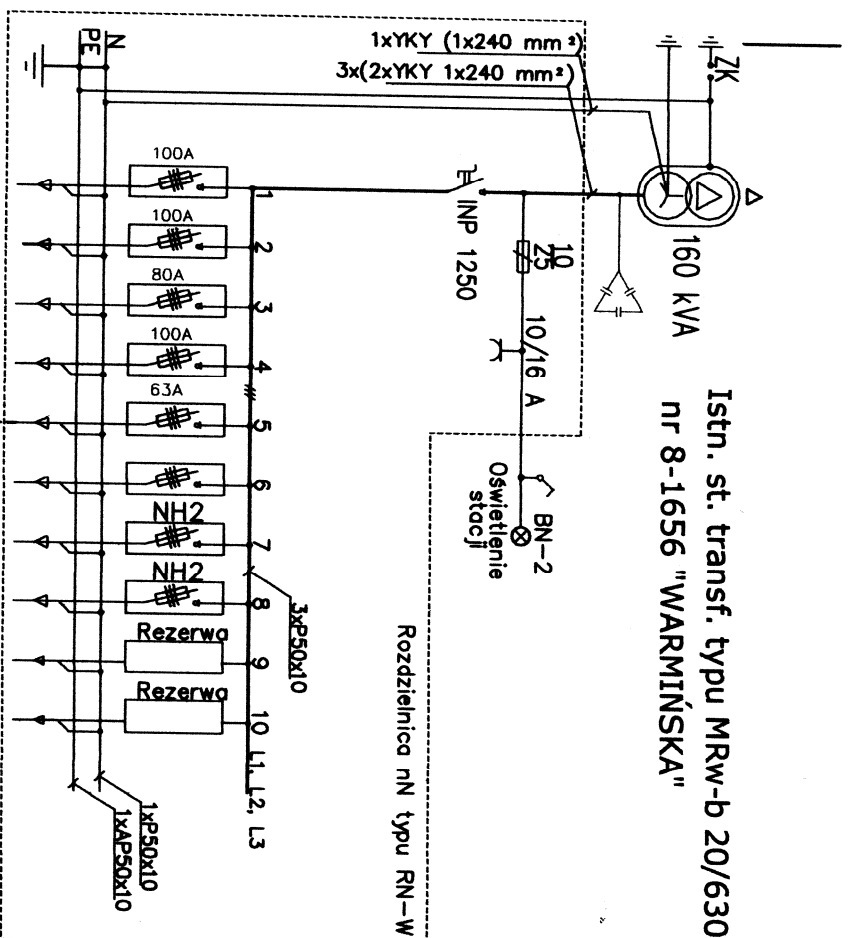
p.sier. YKY2x10 mm²
=7349

ZAKRES PRAC	
Montaż opław SL-100 ALRM.100/70	szt. 35
Montaż kabla YKY2x50x25 mm ²	m. 1110/1265
Montaż kabla sterowniczego YKY 2x10 mm ²	m. -7349
Montaż YAKXS 4x50 mm ²	m. 4/10
Montaż szafki oświetlowej SO - 1656	kpl. 1
Montaż przełącznika fundamentu F150/200 PS	kpl. 35
Montaż słupa ulicznego wysięgnikowego cylindrycznego S-100C PS z wysięgnikiem "St" jednoramiennym W=2m	kpl. 34
Montaż słupa ulicznego wysięgnikowego cylindrycznego S-80C PS z wysięgnikiem "St" jednoramiennym W=2m	kpl. 1

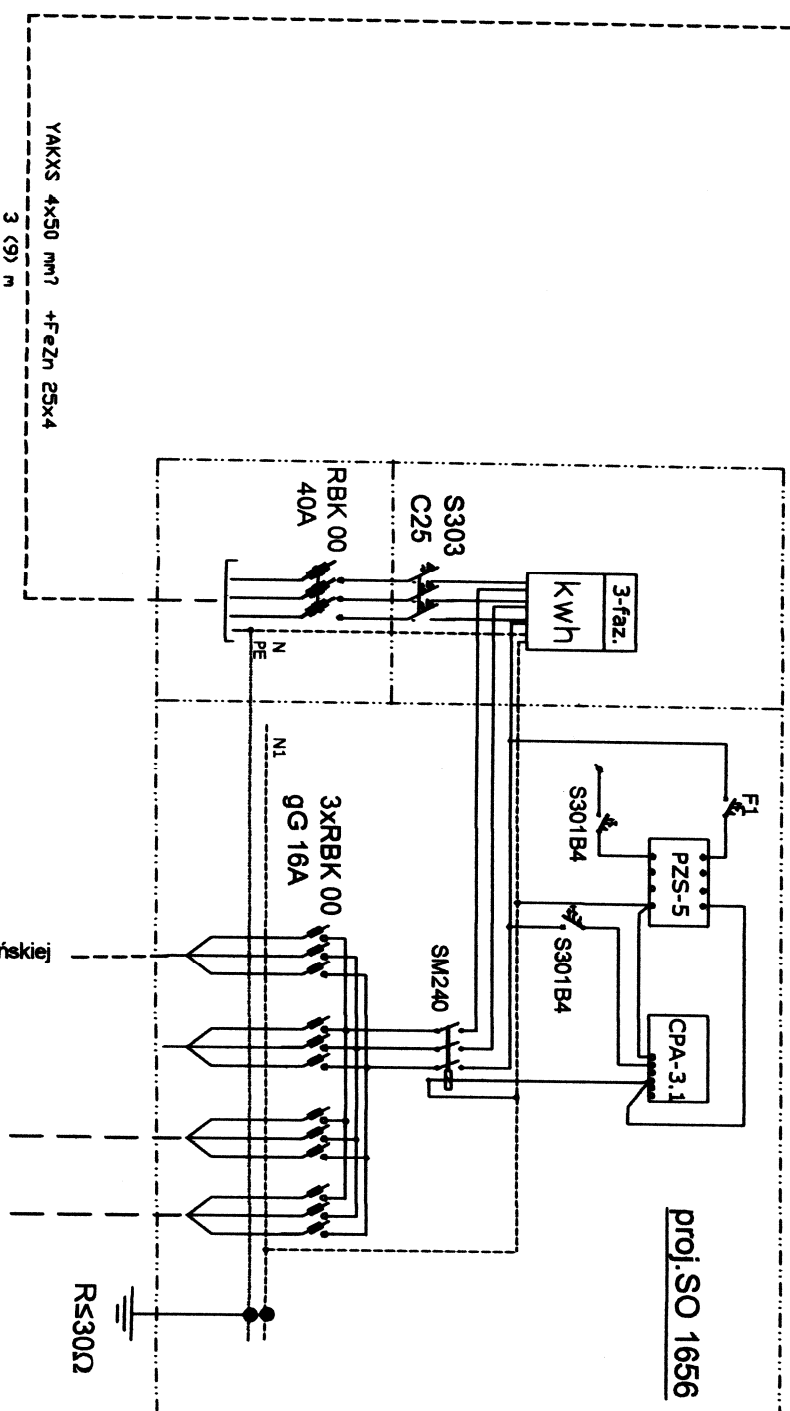
LEGENDA:

- 17/22 - dł. trasowana / dł. montażowa kabla oświetleniowego

Istn. st. transf. typu MRW-b 20/630-3
nr 8-1656 "WARMIŃSKA"



YAKY 4x120 do słupa nr 1/1 L=60m obw.1
YAKY 4x120 do słupa nr 2/1 L=75m obw.2
YAKY 4x120 do słupa nr 3/1 L=100m obw.3
YAKY 4x120 do słupa nr 3/1 L=100m obw.4



BUDOWA ULICY WARMIŃSKIEJ
w miejscowości Pisz
- OŚWIECZENIE ULICZNE

PROJEKT BUDOWLANO
- WYKONAWCZY

Investor:
URZĄD GMINY W PISZU
ul. Giszewiusza 5
12-200 Pisz

Tytuł rysunku:

IDEOWY SCHEMAT
- SO 1656

Skala:

Nr rysunku:

Data:
2009 r.

E - 2

Projektant:

mgr inż. Piotr Ciołkowiak

upr. nr WAM/0050/POOE08

Sprawił: