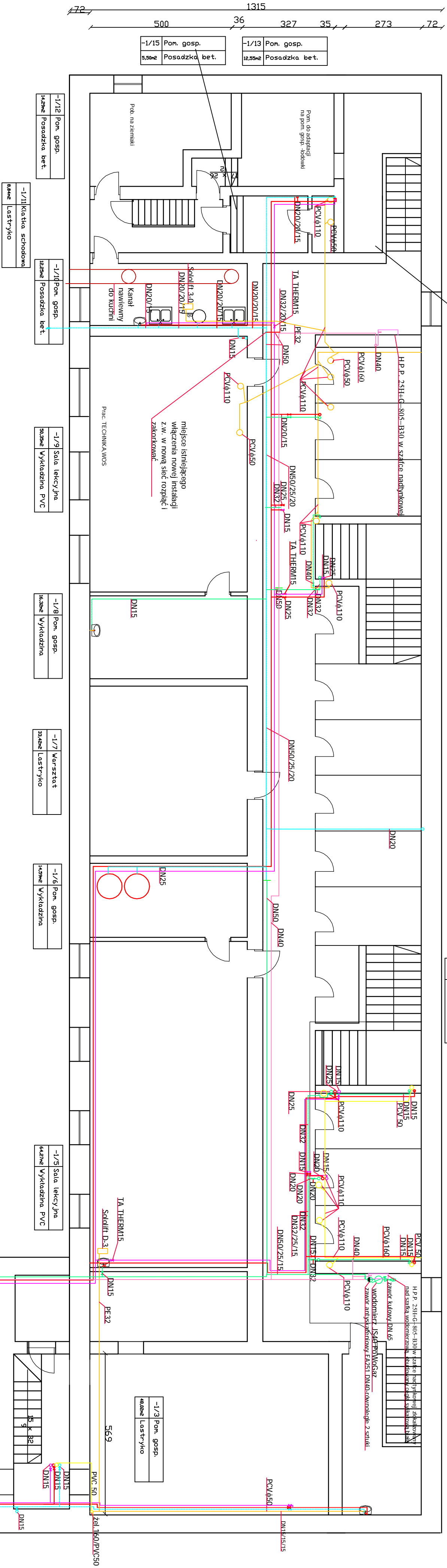


5155																															
64,		14		627		44,		597		28		494		996		494		28		594		44,		598		14		241		64,	
-1/14 Pom. gosp. Posadzka bet.		-1/1 Klatka schod. Lustrzyko		-1/16 Pom. gosp. Posadzka bet.		-1/18 Szatnia Lustrzyko		-1/17 Klatka schodowa Lustrzyko		-1/21 Szatnia Lustrzyko		-1/22 Klatka schodowa Lustrzyko		-1/23 Szatnia Lustrzyko		-1/1 Klatka schod. Lustrzyko		-1/2 Pom. soc.jul. Lustrzyko													



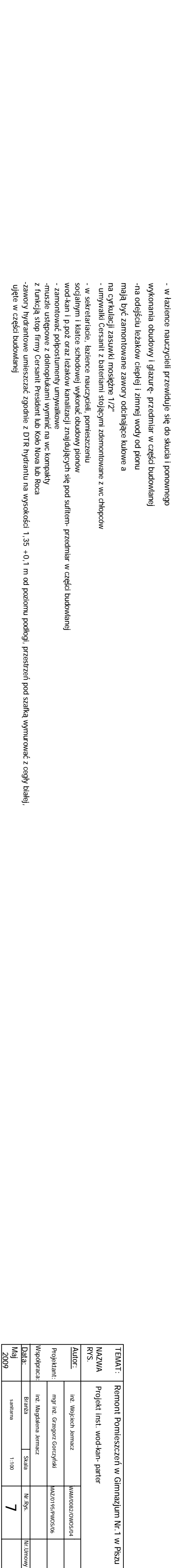
- instalacja zimnej wody nowa wykonana w etapie I
- instalacja ciepłej wody nowa wykonana w etapie I
- instalacja cyrkulacji nowa wykonana w etapie I
- instalacja zimnej wody nowoprojektowana do wykonania
- wymieniona instalacja kanalizacji sanitarnej wykonana w etapie I
- kanalizacja sanitarna nowo projektowana do wykonania
- instalacja p.poż. nowoprojektowana do wykonania

Uwaga

- wykonaną instalację kanalizacyjną prowadzić z zachowaniem minimalnych spadków, maksymalnie wysoko pod sufitem
- instalację z.w. u. c.w. u. i p. poż. (nowoprojektowaną) zaizolować łupkami z wełny mineralnej np. Flexoroc grubości minimum 20 mm.
- nowy przewód elektryczny biegnący pod sufitem korytarza należy przebiegać o metr w stronę szatni w jego
- miejscu będzie ułożona rurociąg p.poż
- instalację wodociągową pod sufitem korytarza i szatni obudować płytą G-K x 2, pozostawiając drzwiczki dostępne rewizyjne
- zawory hydrantowe umieszczać zgodnie z DTR hydrantu na wysokości 1,35 ± 0,1 m od poziomu podłogi, przestzeń pod szafką wymurować z cegły białej, przedmiar ujęty w części budowlanej

połączyć do istniejącej instalacji z.w. sali gimnastycznej

TEMAT: Remont Pomieszczeń w Gimnazjum Nr. 1 w Pleszu	
NAZWA RYS. Projekt inst. wod-kan- płnka	
AUTOR: inż. Wojciech Jermacz	WAW/082/OW/SC/04
Projektant: inż. Grzegorz Górczyński	MAZ/0154/PW/SC/06
Współpraca: inż. Magdalena Jermacz	
Data: Brutto	Skala Nr rys.
Maj 2009	sanitarna 1:100 6



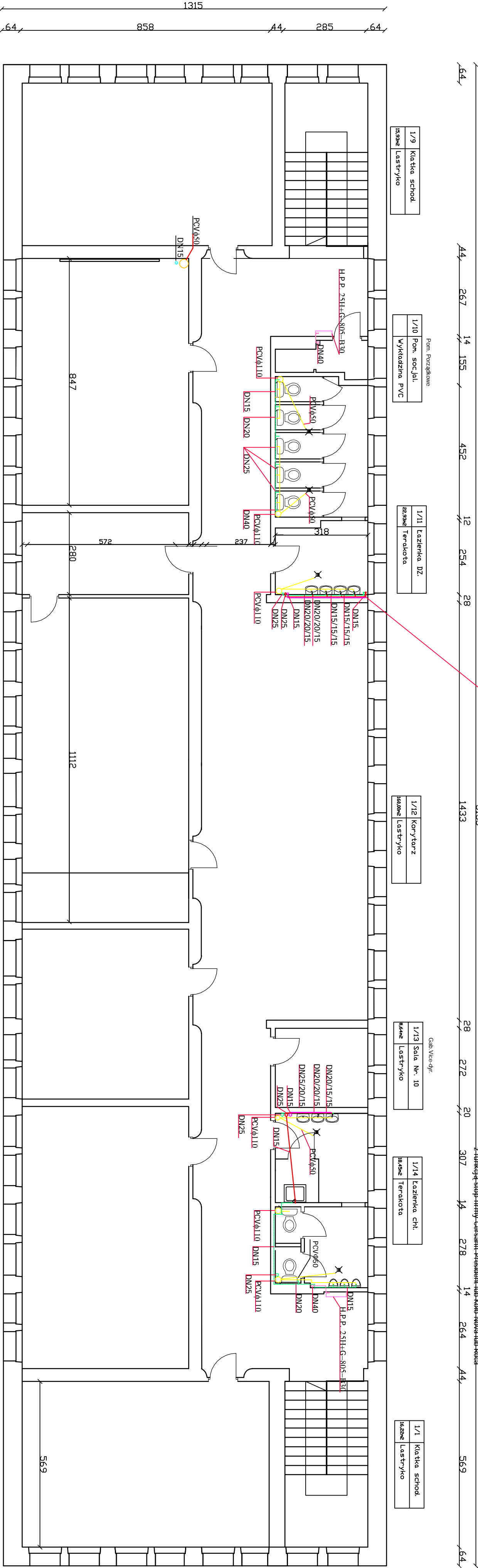
UWAGA:

- zmina woda do wc kompakt prowadzić w poziomej bruździe ściemnej na wysokości 60 cm.
- istniejące łezaki c.w.u. i cyrkulacji należy zdemontować a materiał wykorzystać do wykonania podejść do baterii ściemnych.
- instalacje wody i kanalizacji do umywalk prowadzić po ścianie a następnie na całej szerokości domurować ściannę z cegły sylikatowej białej grubości 12 cm na wysokość 1,3m. Powyżej tej wysokości ścianna może być z supereksu.
- piony instalacji p.poz. oraz wod-kan obudować płytą g-k- przedmiar w części budowlanej
- łezaki wody użytkowej zabezpieczyć otulinami thermalflex grubości minimum 20 mm, przed zabetonowaniem izolację owiniąć folią PE.
- umywalki nowe szerokości 50 cm b/o z bateriami ściemnymi grzybkowymi.
- łezaki kanalizacji wc prowadzić pod podłogą z zachowaniem minimalnych spadków w miarę możliwości jak najwyższej, oraz wykonać ich zabudowę sufitem podwieszanym, przedmiar w części budowlanej
- wykonać zabudowę łezaków kanalizacyjnych znajdujących się pod sufitem-przedmiar w części budowlanej
- na odcieście łezaków ciepłej i zimnej wody od pionu mają być zamontowane zawory odcinające kulowe a na cyrkulacji zasuwki mosiężne 1/2"
- zamontować podpostumenty umywalkowe
- obudować pion wod-kan do digestorium na piętrze drugim- przedmiar w części budowlanej
- muszę ustępowe z dolnopłukami wyznaczyć na wc kompakt z funkcją stop-łamy Cersanit i President lub Kolo Nowa lub Roca z zaworami hydraulicznymi umieszczać zgodnie z DTR i przedmiaru na wysokości 1,35 +0,1 m od poziomu podłogi, przestrzeń pod szafką wymurować z cegły białej, ujęte w części budowlanej

kranie czepialne grzybkowe ze złączką do węża DN15

UWAGA:

- zmina woda do wc kompakt prowadzić w poziomej bruździe ściemnej na wysokości 60 cm.
- istniejące łezaki c.w.u. i cyrkulacji należy zdemontować a materiał wykorzystać do wykonania podejść do baterii ściemnych.
- instalacje wody i kanalizacji do umywalk i pisuarów prowadzić po ścianie a następnie na całej szerokości domurować ściannę z cegły sylikatowej białej grubości 12 cm na wysokość 1,3m. Powyżej tej wysokości ścianna może być z supereksu- przedmiar w części budowlanej
- piony instalacji p.poz. oraz wod-kan obudować płytą g-k-przedmiar w części budowlanej
- łezaki wody użytkowej zabezpieczyć otulinami thermalflex grubości minimum 20 mm, przed zabetonowaniem izolację owiniąć folią PE.
- umywalki nowe szerokości 50 cm b/o z bateriami ściemnymi grzybkowymi.
- nowa umywalka cersanit z baterią stojącą należy zdemontować i wykorzystać do łazienki, nauczycieli na parterze.
- łezaki kanalizacji wc prowadzić pod podłogą z zachowaniem minimalnych spadków w miarę możliwości jak najwyższej, oraz wykonać ich zabudowę sufitem podwieszanym-przedmiar w części budowlanej
- wykonać zabudowę łezaków kanalizacyjnych znajdujących się pod sufitem-przedmiar w części budowlanej
- w pomieszczeniu porządkowym zamontować złozomywaki przemysłowe 60 cm nad posadzką z baterią wannową na wysokości 110cm nad posadzką wodę ciepłą i cyrkulację doprowadzić w bruździe posadzkowej i ściemnej
- na odcieście łezaków ciepłej i zimnej wody od pionu mają być zamontowane zawory odcinające kulowe a na cyrkulacji zasuwki mosiężne 1/2"
- zamontować podpostumenty umywalkowe
- muszę ustępowe z dolnopłukami wyznaczyć na wc kompakt z funkcją stop-łamy Cersanit i President lub Kolo Nowa lub Roca



1/8	Klasa Nr. 15
44,44	Wykończona PVC

1/7	Klasa Nr. 14
44,44	Wykończona PVC

1/6	Pom. socjalne
44,44	Wykończona PVC

1/5	Klasa Nr. 13
44,44	Wykończona PVC

1/4	Klasa Nr. 12
44,44	Wykończona PVC

1/3	Klasa Nr. 11
44,44	Wykończona PVC

1/2	Klasa Nr. 9
44,44	Wykończona PVC

1/1	Kuchnia kuch.
44,44	Wykończona PVC

1/1	Kuchnia kuch.
44,44	Wykończona PVC

- instalacja zimnej wody nowa wykonana w etapie I
- instalacja ciepłej wody nowa wykonana w etapie I
- instalacja cyrkulacji nowa wykonana w etapie I
- instalacja ciepłej wody nowoprojektowana do wykonania
- instalacja zimnej wody nowoprojektowana do wykonania
- wymieniona instalacja kanalizacji sanitarnej wykonana w etapie I
- kanalizacja sanitarna nowoprojektowana do wykonania
- instalacja p.poz. nowoprojektowana do wykonania

TEMAT: Remont Pomieszczeń w Gimnazjum Nr. 1 w Biezu	
NAZWA RYS. Projekt inst. wod.-kan.-piętro-1	
AUTOR: inż. Włodzisław Jermacz	WYMAGANIA: WYMAGANIA
PROJEKTANT: mgr inż. Grzegorz Górczyński	MAZOWIEC: MAZOWIEC
WSPÓŁPRACOWNIK: inż. Magdalena Jermacz	BRANŻA: Sanitarna
DATA: Maj 2009	SKALA: 1:50
	INSTRUMENTY: 8

UWAGA:

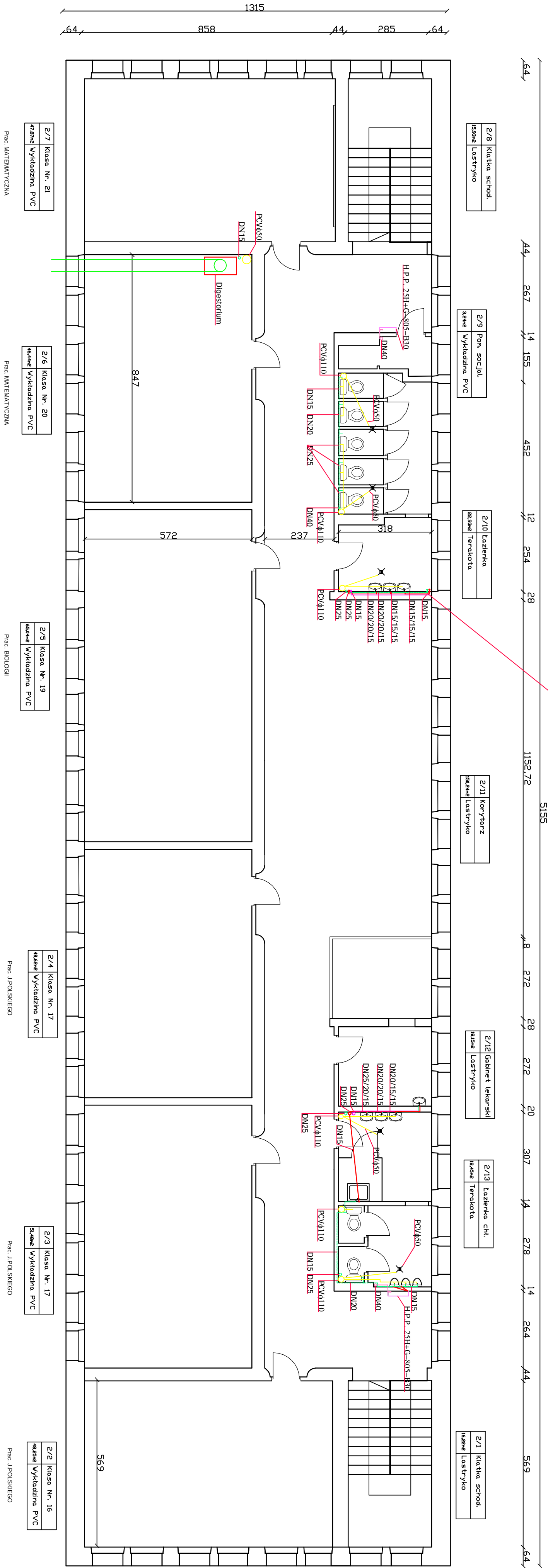
- zminia woda do wc kompakt prowadzi w poziomej budowie ściekowej na wysokości 60 cm, instalując leżak c.w.u. i odfurtki należy zdekontować a materiał wykorzystać do wykonania podejść do baterii ściennych.
- Instalację wody i kanalizacji do umywalki prowadzić po ścianie a następnie na całej szerokości domurować ściennie z cegły sygnalowej białej grubości 12 cm na wysokości 1,3m. Powyżej tej wysokości ścianka może być z suporeksu - przedmiar w części budowlanej
- płony instalacji p.ż. oraz wod-kan budować pływ 6-gł. przedmiar w części budowlanej
- leżak wody użytkowej zawieszając, ocieplając termalną grubości minimum 20 mm, przed zabełkowaniem izolację owinać folią PE.
- umywalki nowe szerokość 50 cm b/o z bateriami ściennymi grzybkowymi.
- leżak kanalizacji wc prowadzić pod podłogą z zachowaniem minimalnych spadków w miarę możliwości jak najwyżej, oraz wykonać ich zabudowę sułtem podwieszanym
- przedmiar w części budowlanej
- wykonanie zabudowę leżaków kanalizacyjnych znajdujących się pod sułtem przedmiar w części budowlanej
- na odcisku leżaków wody i zimnej wody od pionu mają być zamontowane zawory odciążające kulowe a na odfurtkach zasuwki mosiężne 1/2"
- zamontować Ceramit z baterią stojącą wykorzystać do gabietu 22 -musie uszupkować z dołnopukami umywalkę
- z funkcją 3-ty firmy Ceramit Prezydent lub Kolo Nova lub Roca
- zawory hydrauliczne umieszczać zgodnie z DTR hydrantów na 1,33 + 0,1 m od poziomu podłogi, przesłaniać pod szafką wymurować z cegły białej
- przedmiar w części budowlanej

krany czerpalne grzybkowe ze złączką do węża DN15

UWAGA:

- zima woda do wciekarki prowadzi w poziomej
- bruzdzie ściennie na wysokości 60 cm,
- istniejące leżaki (w.w.) i orfialudki należy
zdemontować a materiały wykorzystać do wykonania
podocięć do bariery ściennej.
- instalacje wody i kanalizacji w umywalki piskarnie
prowadzić po ścianie a następnie na całej szerokości
dominować ściąganie z cegły sytykowanej białej
grubość 12 cm na wysokość 1,3m. Powyżej tej
wysokości ścianka może być z superestu - przedmiar
w części budowlanej
- pionowy instalacji p.poz oraz wodkan obduwać płytą
głk - przedmiar w części budowlanej
- leżaki mogą użytkować zaizolować odulianami
termalnymi grubości minimum 20 mm, przed
betonowaniem izolację ominiąć folią PE.
- umywalki mogą szerokości 50 cm b/o z bariernymi
ściankami grzybkowymi,
- nową umywalkę ceramiczną z barierną stojącą należy zdemontować i
wykorzystać do barierni nauzczej na parterze.
- leżaki kanalizacyjne w prowadzić pod podlogą z
najwyższym minimalnym spadkiem w stronę możliwości jak
zaizolować, oraz wykopać ich zabudowę siłnię podkaszany-przedmiar
w części budowlanej
- wykopy zabudowę leżaków kanalizacyjnych znajdujących
się pod stropem-przedmiar w części budowlanej
- pomniejszenie porządkowym zamontować złazomocny
przenoszące 60 cm nad posadzką z barierną warowną na
wysokości 110cm nad posadzką, może ciepłą i orfialudkę
doprowadzić w bruzdzie posadzkowej i ściennę
na odstępieś leżakowców i zimnej wody pod pionu
mają być zamontowane zawory oddzielające kładowe

- umywalki nowe szerokości 50 cm b/w z bateriami ściennymi grzybkowymi.
- nowa umywalka ceramiczna z baterią stojącą należy zmienić i wykorzystać do łazienki nauczyciela na parterze.
- łazienka (kuchnia) wc prowadzić pod podłogę z zachowaniem minimum spadoz w miane możliwości jak najwyższej, oraz wykonać tam zabudowę słuflen podkieszaszyn-przedmiar w części budowlanej
- wykonać zabudowę łezkoku kanalizacyjnych znajdujących się pod słuflen-przedmiar w części budowlanej
- w pomieszczeniu podziłkowym zamontować łezkomywalki przepływowe 60 cm nad posadzką z baterią wannową o wysokości 110cm nad posadzką wodę ciepłą i cyrkulację doprowadzić w budzie posadzkiowej. Szlefeni na odciśnię łezkoku ciepłej i zimnej wody dot popu mają być zamontowane zawory odfalające kulowe a na cyrkulacji zasaski mozeone 1/2
- w gabinecie nr 22, zamontować umywalkę Ceramiczną z baterią stojącą z łazienki danielski 210
- zamontować poposzczynny umywalkowe
- zmusić usłupowe z dólpopczynkami wymiennie na wc kompaktki
- funkcja stop tłumy Ceramiczn President lub Koo Nova lub Roca



- instalacja zimnej wody nowa wykonana w etapie I
- instalacja ciepłej wody nowa wykonana w etapie I
- instalacja cyrkulacji nowa wykonana w etapie I
- instalacja ciepłej wody nowoprojektowana do wykonania
- instalacja zimnej wody nowoprojektowana do wykonania
- wymieniona instalacja kanalizacji sanitarnej wykonana w etapie I
- kanalizacja sanitarna nowoprojektowana do wykonania
- instalacja p.poż. nowoprojektowana do wykonania

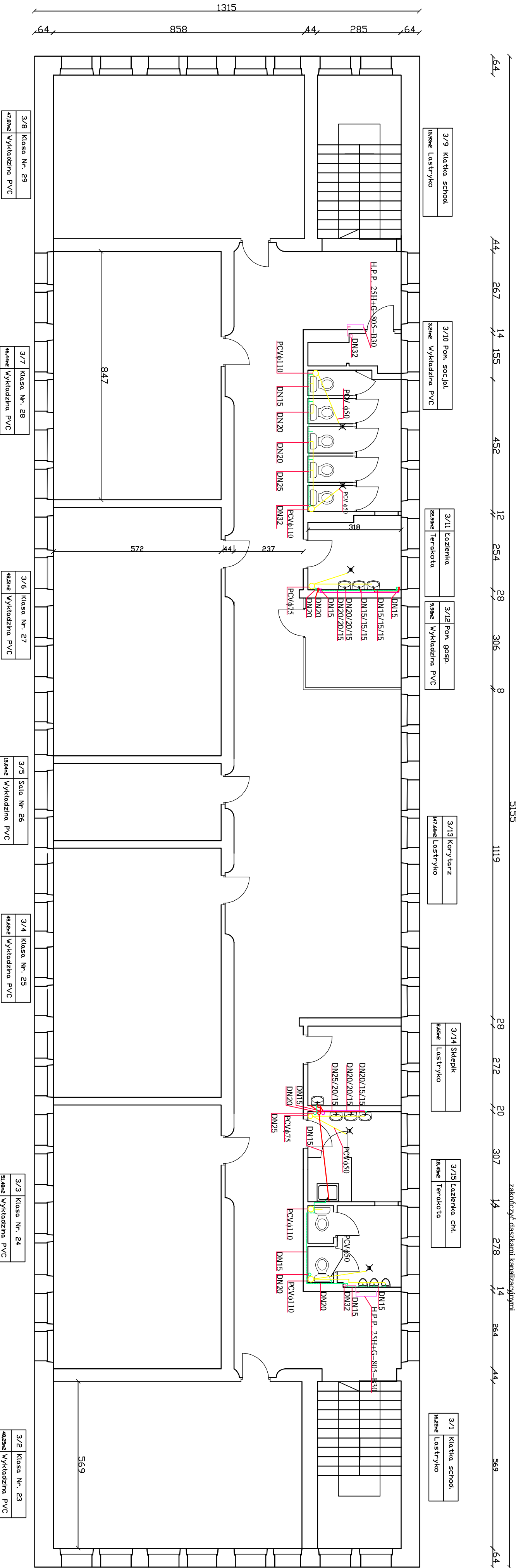
TEMAT:	Remont Pomieszczeń w Gimnazjum Nr.1. w Pszcu				
MZNA	Projekt inst. wod.-kan.-piętro 2				
RYS					
Autor:	inż. Wojciech Jermacz		PJM/0982/OWO5/04		
Projektant:	mgr inż. Grzegorz Gozdziński		MA/0795/PWO5/06		
Współpraca:	inż. Magdalena Jermacz				
Data:	Bratowa	Szala	Nr. RYS.	Nr. Liniowy	
Maj 2009			9		
	sankcjona				

UWAGA:

- zmiana wody do wc kompakt prowadzić w poziomej bruzdzie ściennej na wysokości 60 cm.
- istniejące leżaki c.w.u. i cyrkulacji należy zdemontować a materiał wykorzystać do wykonania podejść do baterii ściennych.
- instalacje wody i kanalizacji do umywalki prowadzić po ścianie a następnie na całej szerokości domurować ściankę z cegły syfikatowej białej grubości 12 cm na wysokość 1,3m. Powyżej tej wysokości ścianka może być z suporeksu- przedmiar w części budowlanej.
- piony instalacji p.poz oraz wod-kan obudować płytą g-k-przedmiar w części budowlanej ,
- leżaki wody użytkowej zaizolować otulinami thermalflex grubości minimum 20 mm, przed zabełetonowaniem izolację owineć folią PE.
- umywalki nowe szerokości 50 cm b/o z bateriami ściennymi grzybkowymi.
- leżaki kanalizacji wc prowadzić pod podłogą z zachowaniem minimalnych spadków w miarę możliwości jak najwyżej, oraz wykonać ich zabudowę sułitem podwieszanym-przedmiar w części budowlanej.
- wykonać zabudowę leżaków kanalizacyjnych znajdujących się pod sułitem-przedmiar w części budowlanej
- na odciesiu leżaków ciepłej i zimnej wody od pionu mają być zamontowane zawory odciążające kulowe a na cyrkulacji zasuwki mosiężne 1/2"
- zamontować popłostumy umywalkowe
- muszle ustępowe z dolinopłukami wymienc na wc kompakt z funkcją stop firmy Cersanit President lub Kolo Nova lub Roca
- piony kanalizacyjne wyprowadzić ponad dach budynku i zakończyć daszkami kanalizacyjnymi
- zawory hydantowe umieszczać zgodnie z DTR hydantur na wysokości 1,35 +0,1 m od poziomu podłogi, przestrzeń pod szafką wymurować z cegły białej, ujęcie w części budowlanej

UWAGA:

- zmiana wody do wc kompakt prowadzić w poziomej bruzdzie ściennej na wysokości 60 cm.
- istniejące leżaki c.w.u. i cyrkulacji należy zdemontować a materiał wykorzystać do wykonania podejść do baterii ściennych.
- instalacje wody i kanalizacji do umywalki i pisuarów prowadzić po ścianie a następnie na całej szerokości domurować ściankę z cegły syfikatowej białej grubości 12 cm na wysokość 1,3m. Powyżej tej wysokości ścianka może być z suporeksu- przedmiar w części budowlanej.
- piony instalacji p.poz oraz wod-kan obudować płytą g-k-przedmiar w części budowlanej ,
- leżaki wody użytkowej zaizolować otulinami thermalflex grubości minimum 20 mm, przed zabełetonowaniem izolację owineć folią PE.
- umywalki nowe szerokości 50 cm b/o z bateriami ściennymi grzybkowymi.
- nową umywalkę cersanit z baterią stojącą należy zdemontować i przekazać do konserwatora.
- leżaki kanalizacji wc prowadzić pod podłogą z zachowaniem minimalnych spadków w miarę możliwości jak najwyżej, oraz wykonać ich zabudowę sułitem podwieszanym-przedmiar w części budowlanej.
- wykonać zabudowę leżaków kanalizacyjnych znajdujących się pod sułitem-przedmiar w części budowlanej.
- w pomieszczeniu porządkowym zamontować zlewnomyłki przemysłowe 60 cm nad posadzką z baterią wannową na wysokości 110cm nad posadzką wodę ciepłą i cyrkulację doprowadzić w bruzdzie posadzkowej i ściennej
- na odciesiu leżaków ciepłej i zimnej wody od pionu mają być zamontowane zawory odciążające kulowe a na cyrkulacji zasuwki mosiężne 1/2"
- zamontować popłostumy umywalkowe
- muszle ustępowe z dolinopłukami wymienc na wc kompakt z funkcją stop firmy Cersanit President lub Kolo Nova lub Roca
- piony kanalizacyjne wyprowadzić ponad dach budynku i zakończyć daszkami kanalizacyjnymi



- Prac. MATEMATYCZNA
- instalacja zimnej wody nowa wykonana w etapie I
 - instalacja ciepłej wody nowa wykonana w etapie I
 - instalacja cyrkulacji nowa wykonana w etapie I
 - instalacja ciepłej wody nowoprojektowana do wykonania
 - instalacja zimnej wody nowoprojektowana do wykonania
 - wymieniona instalacja kanalizacji sanitarnej wykonana w etapie I
 - kanalizacja sanitarna nowoprojektowana do wykonania
 - instalacja p.poz. nowoprojektowana do wykonania
- Prac. GEOGRAFII
- Prac. MATEMATYCZNA
- Prac. HISTORII

TEMAT: Remont Pomieszczeń w Gimnazjum Nr. 1 w Biezu			
NAZWA RYS. Projekt Inst. wod.-kan.-piętro-3			
AUTOR:	inż. Włodzisław Jermasz	WIAW082.0WMS.04	
Projektant:	inż. Grzegorz Gerczyński	MA20195.PWMS.06	
Współpraca:	inż. Magdalena Jermasz		
Data:	Brzda	Skala	Nr Rys.
Maj	sanitarna	1:100	Nr Umowy
2009			10