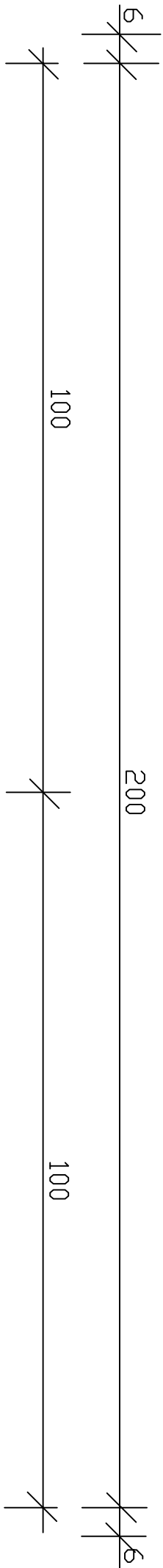


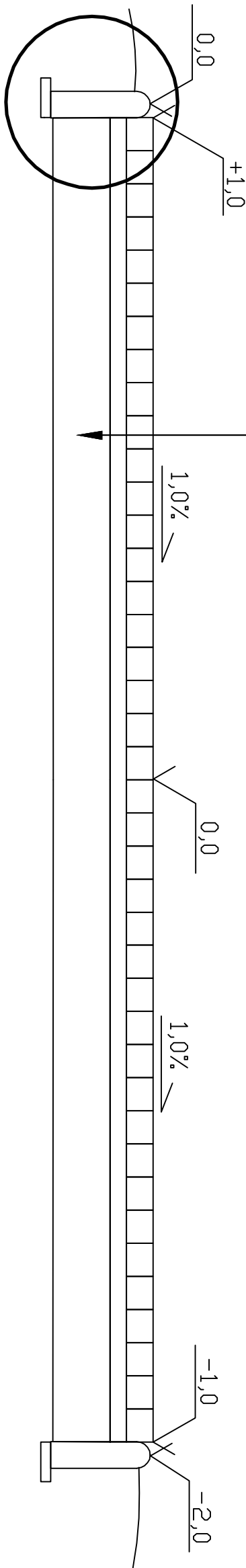
Przekrój poprzeczny chodnika A-A



Szczegół A

6 cm kostka betonowa
4 cm podsypka cementowo - piaskowa
15 cm podbudowa z kruszywa
naturalnego stab. mechanicznie

Szczegół B



Szczegół A

Szczegół B

| | | | | |
|---|--|--|-------------------------|--------------------------------|
| PIK | | PRZEDSIĘBIORSTWO INŻYNIERII KOMUNALNEJ 12-200 Pisz, Maldanin 18A | | |
| INWESTOR: Gmina Pisz ul. Giszewiusza 5 12 - 200 Pisz | | OBIEKT: Remont nawierzchni placu manewrowego w Piszcu przy ul.Matfki 2 n adz. o nr geod. 450/27 | | STADIUM: Projekt wykonawczy |
| Nazwa rysunku | | Przekrój poprzeczny | | |
| Projektant: | | mgr inż. Krzysztof Leniec | upr. proj. Nr SUW-16/91 | Nr rys. 2 |
| Asystent Projektanta: | | mgr inż. Paweł Wysocki | | |
| | | Drogowa | Skala 1:20 | Data: czerwiec 2009 r. |