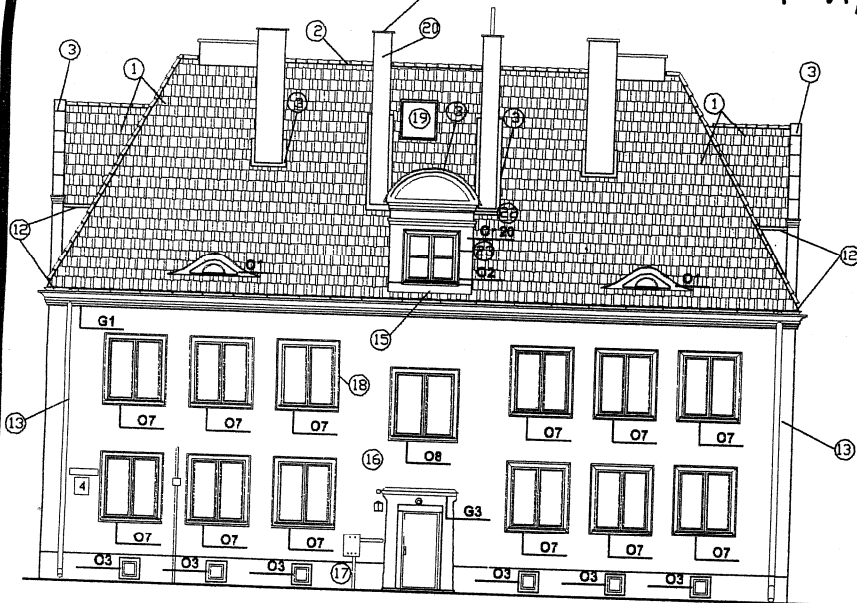


The map displays a complex arrangement of land parcels, each identified by a unique lot number and area measurement. The parcels are organized into several distinct blocks, with some areas marked as 'WYZWOLENIA 1, 2, 3, 4'. The streets shown are 'Płoc Daszyńskiego' and 'Ratuszowa'. The map also includes a scale bar and a north arrow.

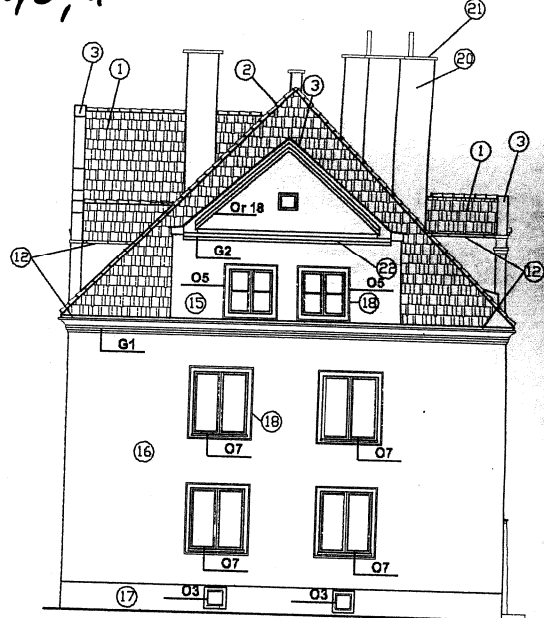
Key features and annotations include:

- Streets:** Płoc Daszyńskiego, Ratuszowa.
- Handwritten Annotations:** WYZWOLENIA 1, 2, 3, 4; Ratuszowa.
- Parcel Numbers and Measurements:** 387/17, 387/16, 387/18, 387/15, 387/10, 387/13, 387/14, 387/15, 387/16, 387/17, 387/18, 387/19, 387/20, 387/21, 387/22, 387/23, 387/24, 387/25, 387/26, 387/27, 387/28, 387/29, 387/30, 387/31, 387/32, 387/33, 387/34, 387/35, 387/36, 387/37, 387/38, 387/39, 387/40, 387/41, 387/42, 387/43, 387/44, 387/45, 387/46, 387/47, 387/48, 387/49, 387/50, 387/51, 387/52, 387/53, 387/54, 387/55, 387/56, 387/57, 387/58, 387/59, 387/60, 387/61, 387/62, 387/63, 387/64, 387/65, 387/66, 387/67, 387/68, 387/69, 387/70, 387/71, 387/72, 387/73, 387/74, 387/75, 387/76, 387/77, 387/78, 387/79, 387/80, 387/81, 387/82, 387/83, 387/84, 387/85, 387/86, 387/87, 387/88, 387/89, 387/90, 387/91, 387/92, 387/93, 387/94, 387/95, 387/96, 387/97, 387/98, 387/99, 387/100.

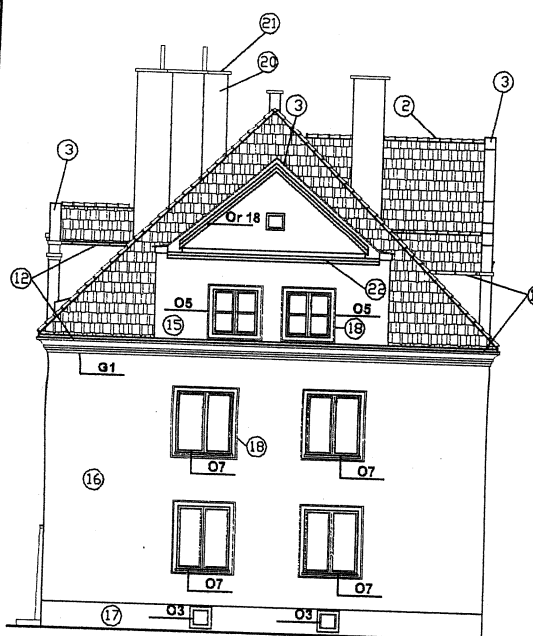
WYZWOLENIA 1, 2, 3, 4



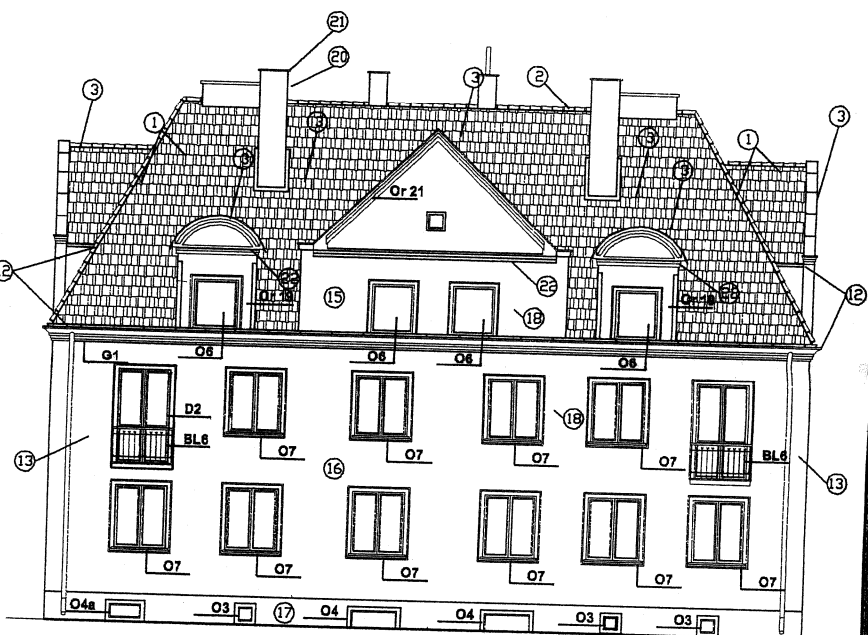
ELEWACJA ZACHODNIA



ELEWACJA PÓŁNOCNA



ELEWACJA POŁUDNIOWA



ELEWACJA WSCHODNIA

BUDYNEK NR4

Lp.	1	2	3	4	5	6	7	8	1	2
symbol okna O _x	O1	O2	O3	O4	O4a	O5	O6	O7	D1	D2
piwnica	-	-	13	2	1	-	-	-	-	-
parter	-	-	-	-	-	-	-	16	1	1
piętro I	-	-	-	-	-	-	-	14	-	-
piętro II	-	-	-	-	-	-	-	-	-	-
poddasze	2	1	-	-	-	4	4	-	-	-
razem	2	1	13	2	1	4	4	30	1	2
Typ	-	profil DRP - 008 14cm	typ indywidualny na wznoszący (DD) - R04	typ indywidualny na wznoszący (DD) - R04	typ indywidualny na wznoszący (DD) - R04	profil DRP - 008 14cm wg 'sz'	profil DRP - 008 14cm wg 'sz'	profil DRP - 008 14cm wg 'sz'	-	profil DRP - 008 14cm wg 'sz'
mb. 1 sztuka	-	6.13	2.16	3.98	3.2	5.84	5.54	7.32	-	7.02
mb. 1 razem	-	6.13	28.08	7.96	3.2	23.36	22.16	219.8	-	14.04
Typ	G1 - gzyms istniejący - uzupełnić tynkiem ciągnionym domierzyć na budowie									
mb.	67.04									
Typ	Or 19 - istniejący - domierzyć na budowie									

ul. Wyzwoleń
ul. Wyzwoleń
ul. Wyzwoleń
ul. Wyzwoleń
Budynki wpisane
w strefie ochrony
kultury - SADO
Stalarka okien

ELEWACJA POŁUDNIOWA

ELEWACJA WSCHODNIA

BUDYNEK NR4

[illegible]

UWAGA

- [illegible]

1. dachówka - 389,74m²
2. gąsior - 54,68m²
3. obróbbł blaszarki - 23,38m²
4. okno O7 - szt. 30 - pow. 69,6m²
5. okno O5 - szt. 4 - pow. 5,18m²
6. okno O5 - szt. 1 - pow. 6,56m²
7. okno O2 - szt. 4 - pow. 1,64m²
8. drzwi balkonowe D2 - szt. 2 - p.
9. okno O3 - szt 13 - pow. 1,82m²
10. okno O4 - szt. 1 - pow. 0,31m²
11. okno O2 - szt. 2 - pow. 1,12m²
- 11a. okno O1 - szt. 2 - pow. 0,26m²

12. rynnny - 66,43 mb
13. rynnny spustowe - 38,72 mb
14. pas podrynnnowy - 45,13 mb
15. tyndk wykusz - 52,68 m2
16. tyndk szelen - 341,83 m2
17. tyndk kokolu - 41,76 m2
18. prozil DRP - 009 14cm - 289,57 mb
19. wykez dachowy 1 szt.
20. komliny (powierzchnia tyndków) - 82,78 m2
21. szapilk kontynowe - 9,41 m
22. danele na wylozyszach - 72,24 mb
23. prozil DRP 007 18cm - 6,08 mb

TEMAT	PROJEKT REWITALIZACJI ŚRODOWISKA MASTA PIŚZ			
NAZWA RYS.	Zestawienie starych i nowych: drzewce, podłogi oklepane dziwowych gipsów, ornamentów, oprócz w budynku nr 4 Ulica Wyzwolenia			
AUTOR:	Imię Nazwisko mgr inż. arch. Szymon Zdobychowski			
SPRZĄDZACZ OPRACOWAŁ	mgr inż. arch. Hanna Janczyk	226/92 T.O.	Wz. upr.	Podpis
DATA:	14.09.2005	BL. 170	80.06.57	10.09.2005
2005	mgr inż. arch. Magdalena Muszyńska	BRANŻA	SKALA	NR. UMOWY
		ARCHITECTURA	1:100	NR. RYS. 53