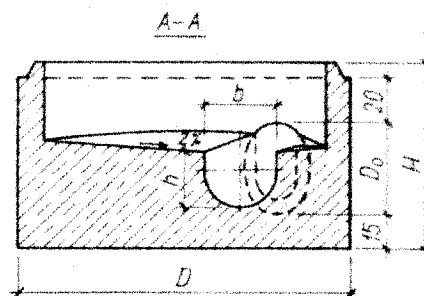
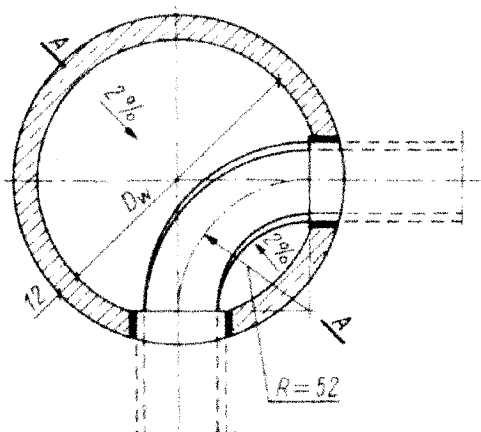


Prefabrykowany element dna studzienki przełotowej

D — średnica zewnętrzna, D_w — średnica wewnętrzna,
 D_0 — średnica otworu na rurę kanałową, h — wysokość
kinety, b — szerokość kinety, H — wysokość elementu



Prefabrykowany element dna studzienki na
zmianie kierunku

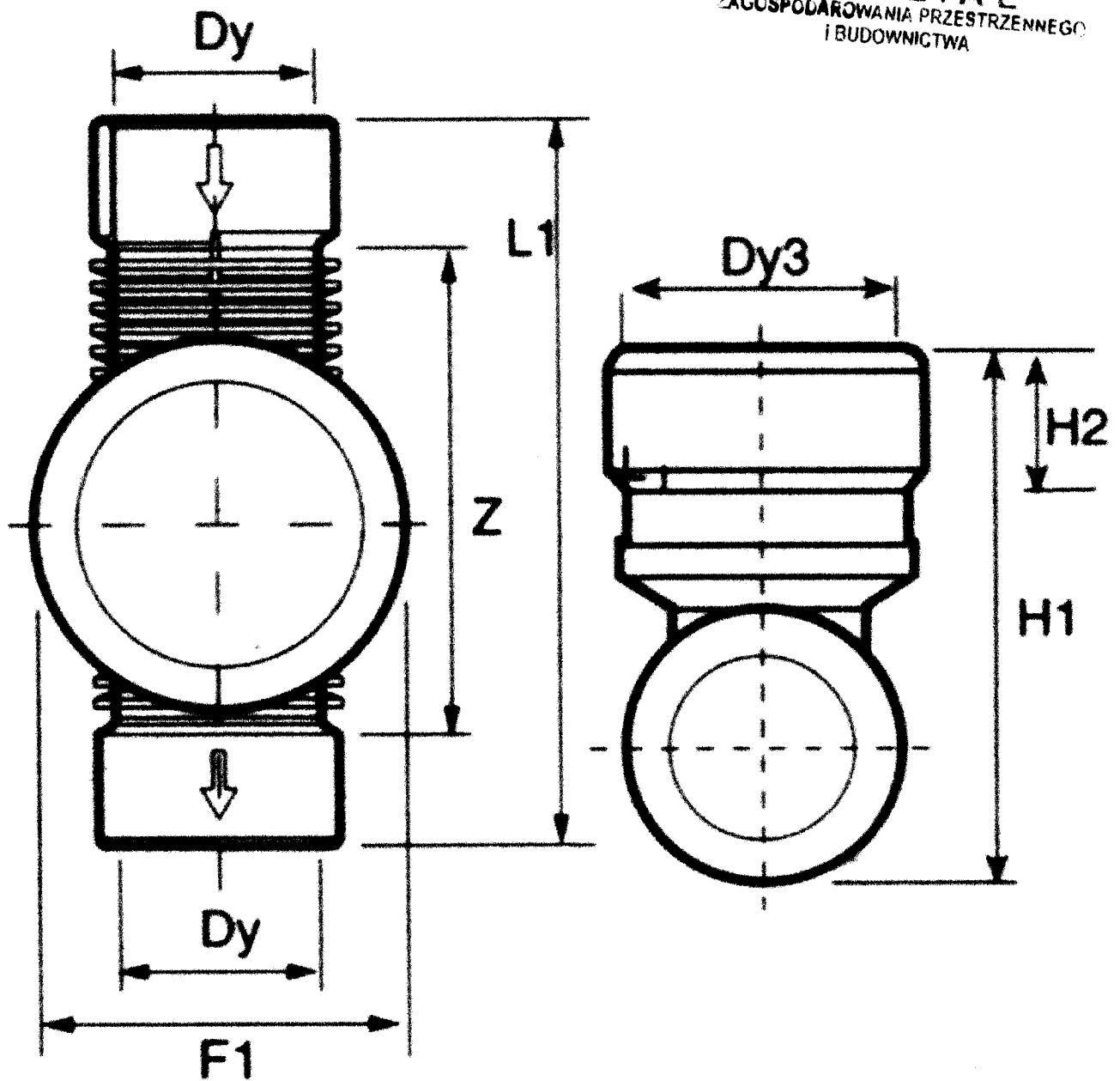
Wymiary prefabrykowanych elementów dna studzienek rewizyjnych, cm (wg IMUZ)

Typ	D	D_w	D_0	D_1	H	h	b
I i II-30/100	124	100	40	—	75	24	30
I i II-50/100	124	100	66	—	100	40	50
I i II-30/120	144	120	40	—	75	24	30
I i II-50/120	144	120	66	—	100	40	50
III-30/30/120	144	120	40	40	75	24	30
III-50/30/120	144	120	66	40	75	40	50

Uwagi: I — studzienki przełotowe, typ II — studzienki na zmianach kierunku, typ III — studzienki połączeniowe.

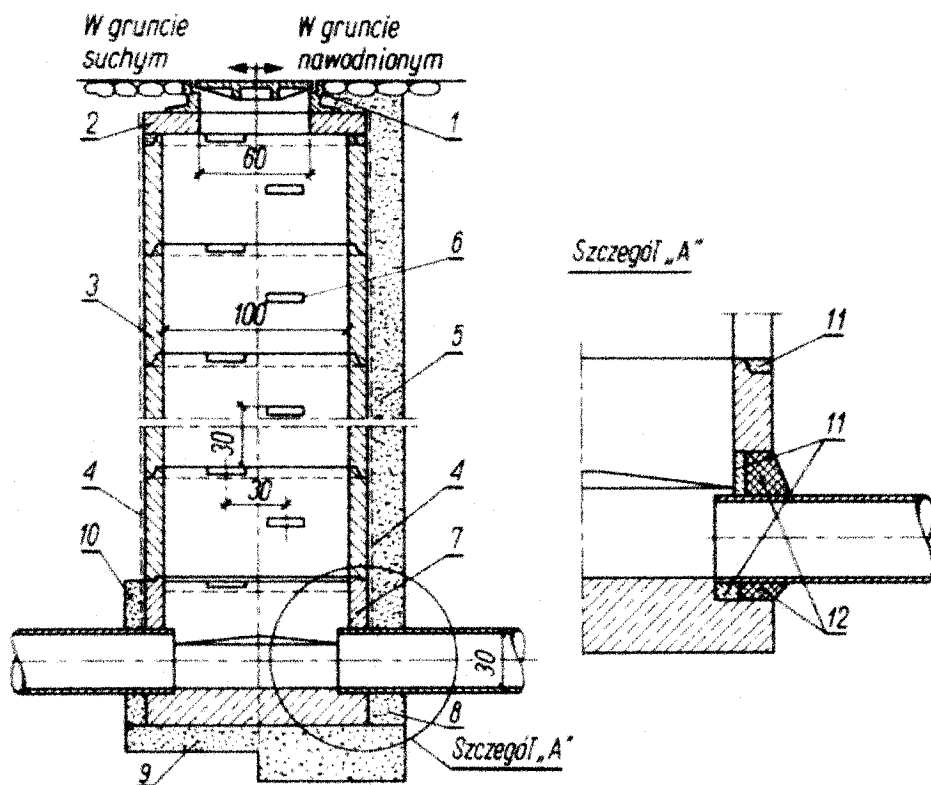
PROJEKTANT
Nr ewid. Wz. 11/3/2011/02
Instalacje i sieci sanitarne
Janusz Zapiłowiec
Dpr. bud. Nr St-401/14, SUW-52/01, SUW-33/01
12-200 Pisz, ul. Chopina 3
tel. 0607 656 082

STAROSTWO POWIATOWE
w Pisz
12-200 PISZ
WYDZIAŁ
ZAGOSPODAROWANIA PRZESTRZENNEGO
I BUDOWNICTWA



PROJEKTANT
Nr ewid. V. 0015/041/02
Instalacje i sieci sanitarne
Janusz Zupkiewicz
Ubr. bud. Nr St-40/17, SCW-52/01, SUW-33/01
12-200 Pisz, ul. Chopina 3
tel. 094 254 000

STAROSTWO POWIATOWE
w Pleszu
12-200 PISZ
WYDZIAŁ
ZAGOSPODAROWANIA PRZESTRZENNEGO
I BUDOWNICTWA



Studzienka rewizyjna w pełni prefabrykowana

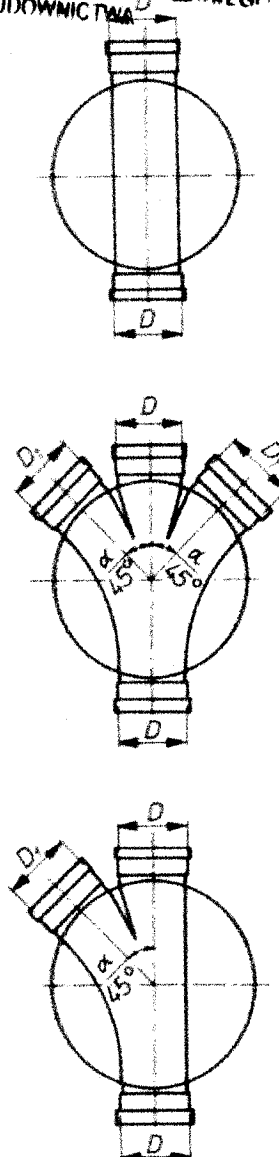
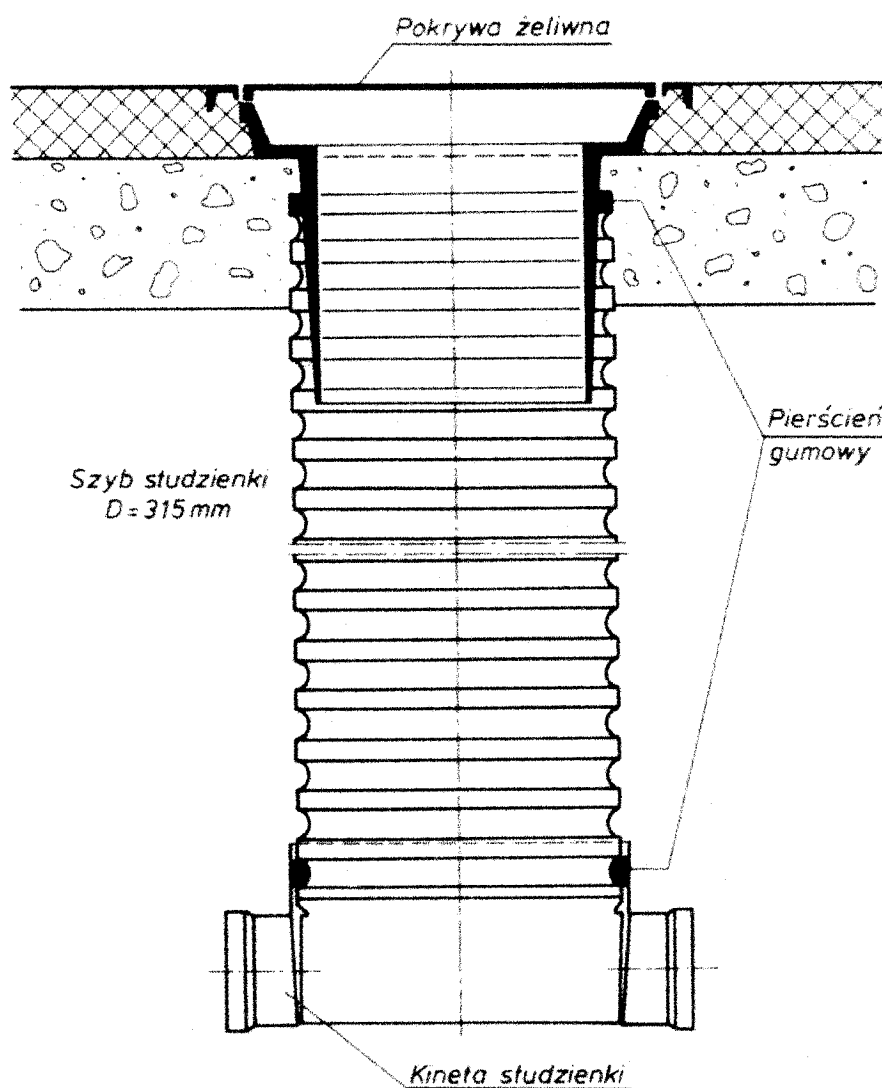
1 — właz żeliwny, 2 — płyta pokrywowa PP-120/60, 3 — kręgi prefabrykowane K-100/60 lub K-100/30 z gniazdami na stopnie żłazowe, 4 — „Bitizol” 2 × R + P, 5 — glina plastyczna 10-20 cm, 6 — żeliwne stopnie włazowe, 7 — prefabrykowany element dna I-30/100, 8 — podsypka żwirowo-piaskowa 30 cm, 9 — podsypka piaskowa 15 cm, 10 — glina plastyczna 10 cm, 11 — zaprawa cementowa, 12 — „Bitizol KF” i sznur konopny czarny

PROTESTANT

Nr ewid. WAM/3941/02
Instalacje i sprzęt sanitarne
Janusz Róbilowicz

Upr. bud. Nr St-401/74, SUW-52/81, SUW-33/81
12-200 Pisk. ul. Chopina 3
tel. 0077055/888

STAROSTWO POWIATOWE
w Pleszu
12-200 PISZ
WYDZIAŁ
ZAGOSPODAROWANIA PRZESTRZENNEGO
I BUDOWNICTWA



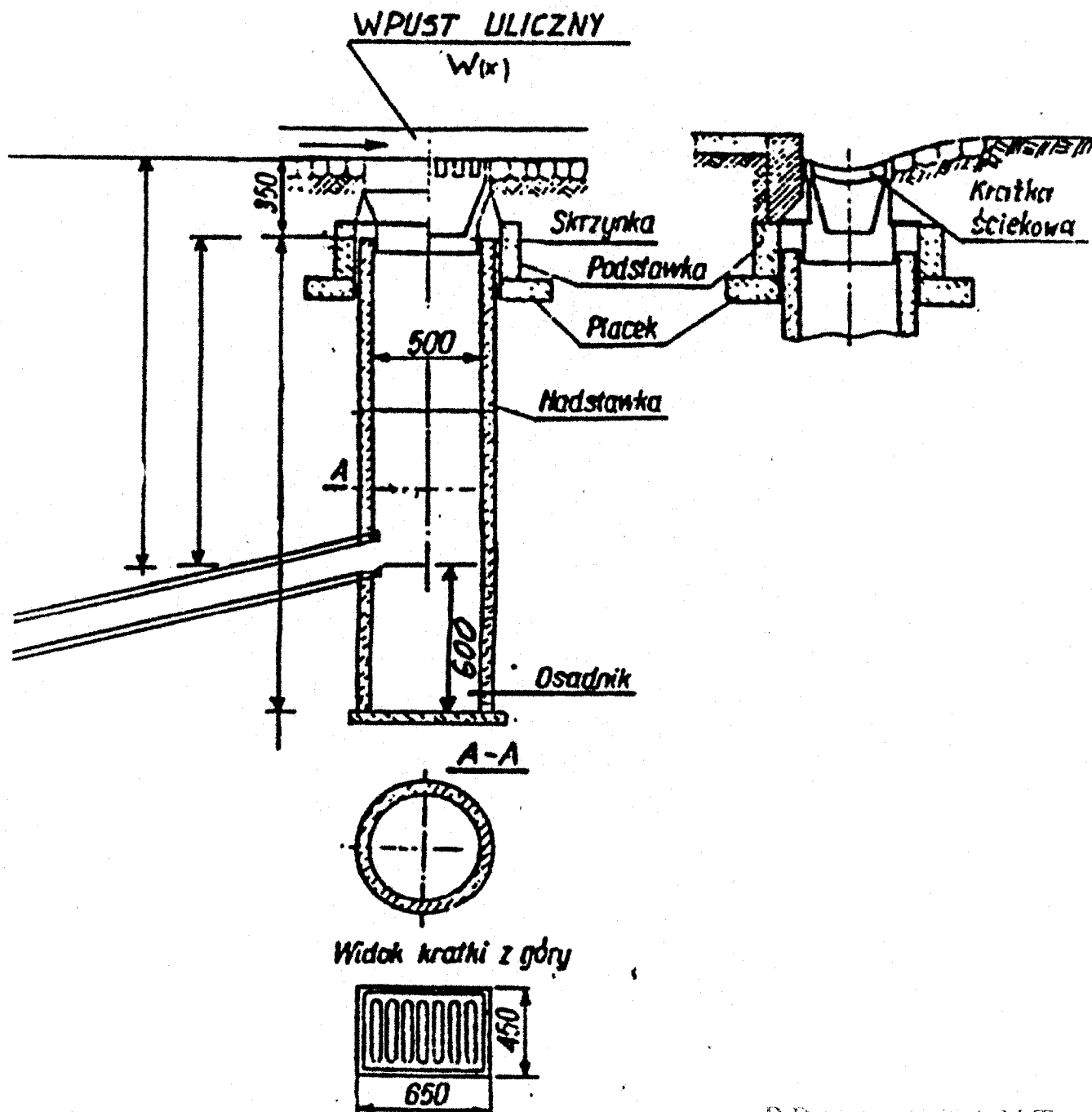
Studzienka kanalizacyjna z PVC: a) przekrój pionowy, b) przykładowe kinety

PROJEKTANT
Nr ewid. PAW/15/3041/02
Instalacje i bud. sanitarne
Janusz Łopulowicz
Upr. bud. Nr St-40157, SOW-52/01, SOW-33/01
12-200 Pisz, ul. Chopina 3
tel. (0507) 056 000

WPUST ULICZNY

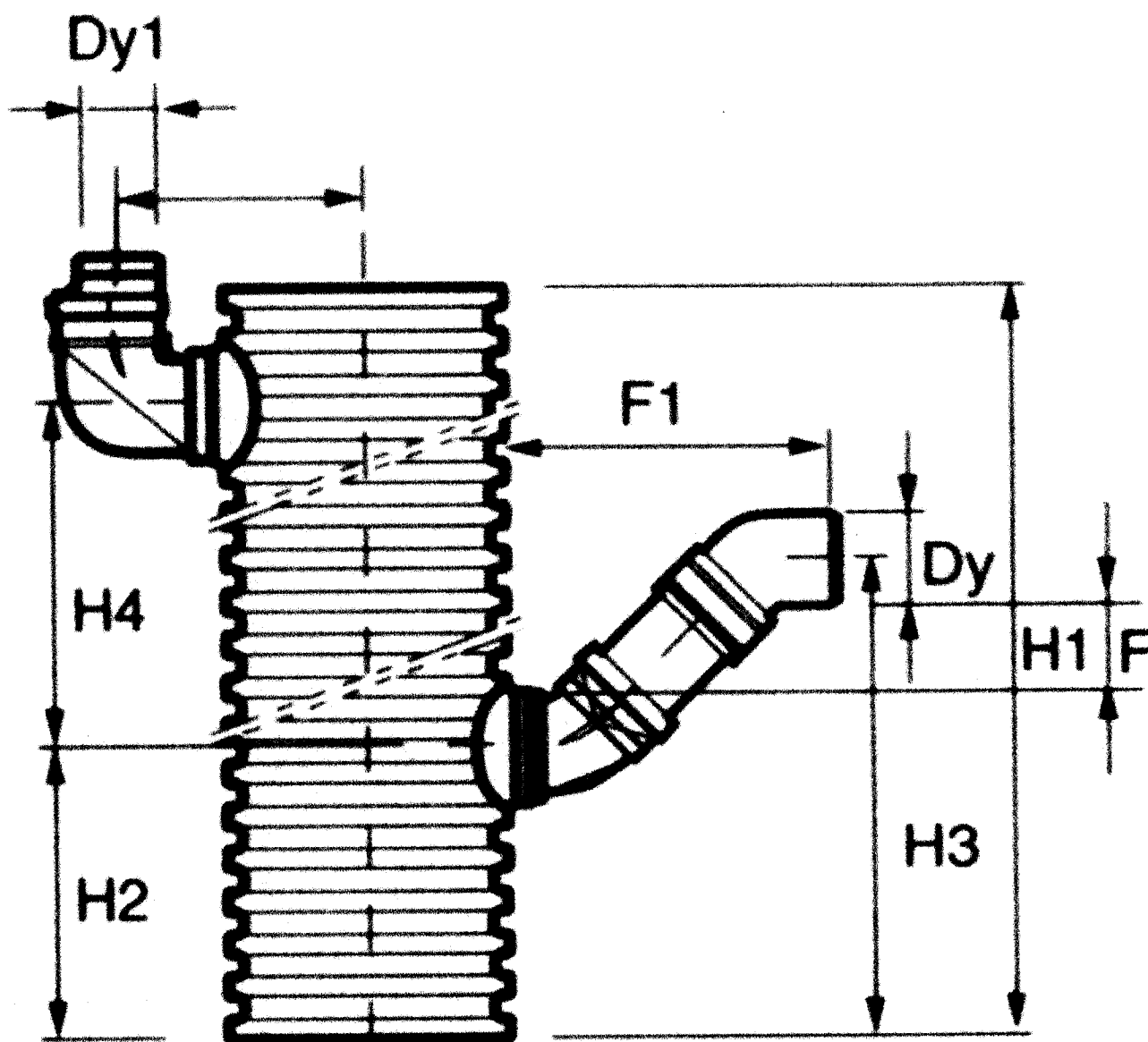
ŚCIEKOWY

URZĘDZYSTWO POWIATOWE
w Pisz
12-200 PISZ
WYDZIAŁ
ZARZĄDZANIA PRZESTRZENIĄ
I BUDOWNICTWA



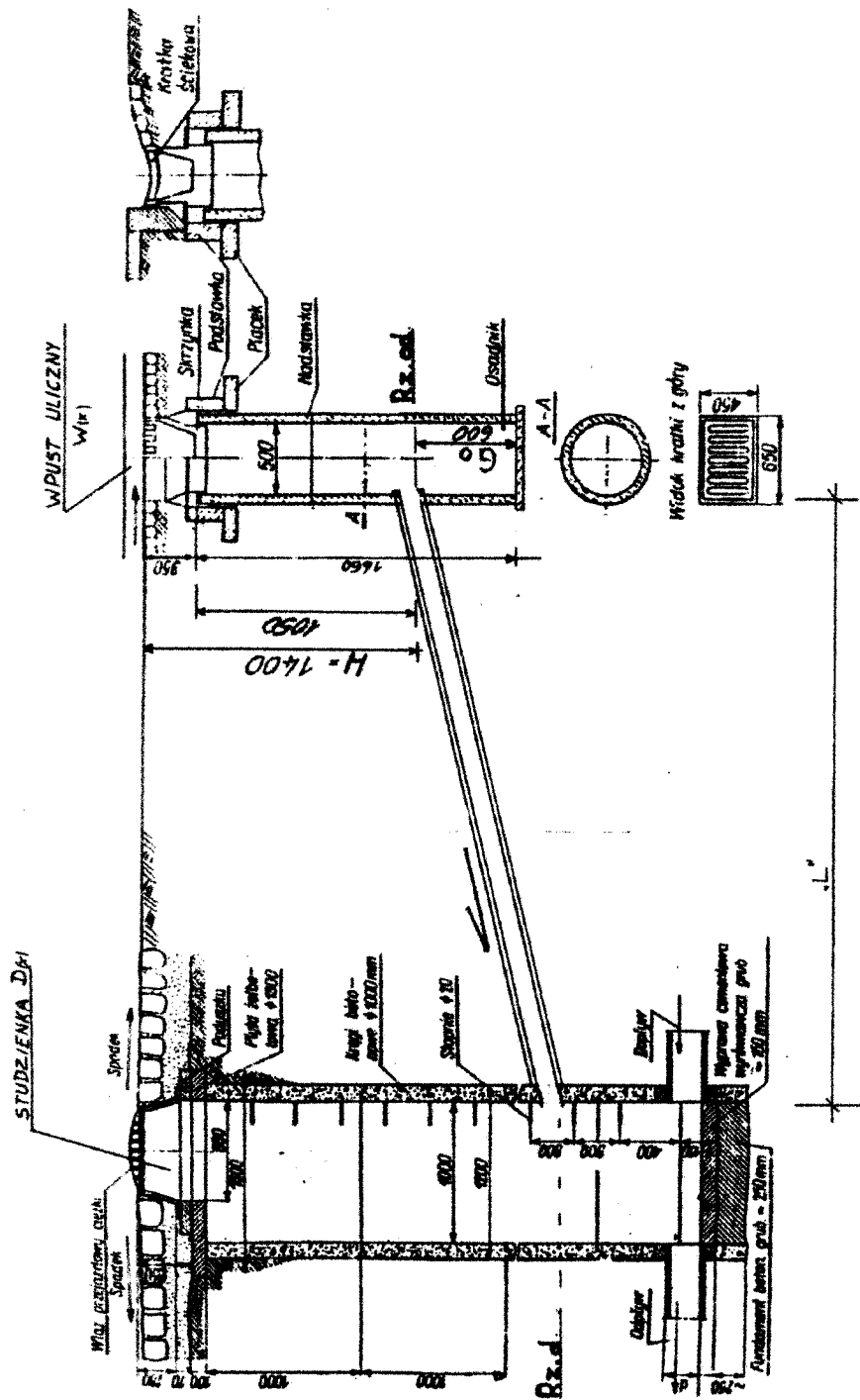
PROJEKTANT
Nr ewid. 12-200/11/02
Instalacje sanitarno-techniczne
Janusz Lipiński
Upr. bud. Nr St-401/74, SUW-53/81, SUW-33/01
12-200 Pisz, ul. Chopina 3
tel. 0697 056 099

STAROSTWO POWIATOWE
w Piszu
12-200 PISZ
WYDZIAŁ
ZAGOSPODAROWANIA PRZESTRZENNEGO
I BUDOWNICTWA



PROJEKTANT
Nr ewid. Wz. 18/3041/02
Instalacje i sieci sanitarne
Janusz Zabłotowicz
Upr. bud. Nr SI-401/74/SW-52/81, SUW-33/04
12-200 Pisz, ul. Chopina 7
tel. 0307 056 000

SCHEMAT Z OBJAŚNIENIAMI DO ZBIORCZEGO ZESTAWIENIA PODŁĄCZEŃ I WYMIARÓW



STAROSTWO POWIATOWE
w Pisz
12-200 PISZ
WYDZIAŁ
ZAGOSPODAROWANIA PRZESTRZENNEGO
I BUDOWNICTWA

Profil podłużny odpływu z wpustu ulicznego
do kanalizacji burzowej.

PROJEKTANT
Nr ewid. 16504/02
Instalacje sanitarno-
Janiusz Janowski
Upr. bud. Nr 51-401/78, SUW-52/81, SUW-33/04
12-200 Pisz, ul. Chopina 7
tel. 0807 054 000