

UCHWAŁA Nr XXII/242/08
RADY MIEJSKIEJ W PISZU
z dnia 28 kwietnia 2008 r.

w sprawie nabycia prawa własności nieruchomości położonej na terenie gminy Pisz

Na podstawie art. 18 ust. 2 pkt 9 lit. a) ustawy z dnia 8 marca 1990 r. o samorządzie gminnym (tekst jedn. Dz.U. z 2001 r. Nr 142, poz. 1591, z 2002 r. Nr 23, poz. 220, Nr 62, poz. 558, Nr 113, poz. 984, Nr 153, poz. 1271 i Nr 214, poz. 1806, z 2003 r. Nr 80, poz. 717, Nr 162, poz. 1568, z 2004 r. Nr 102, poz. 1055, Nr 116, poz. 1203, Nr 167, poz. 1759, z 2005 r. Nr 172, poz. 1441, Nr 175, poz. 1457, z 2006 r. Nr 17, poz. 128 i Nr 181, poz. 1337, z 2007 r. Nr 48, poz. 327, Nr 138, poz. 974 i Nr 173, poz. 1218) oraz art. 5 ust. 4 ustawy z dnia 10 maja 1990 r. Przepisy wprowadzające ustawę o samorządzie terytorialnym i ustawę o pracownikach samorządowych (Dz.U. Nr 32, poz. 191, Nr 43, poz. 253, Nr 92, poz. 541, z 1991 r. Nr 34, poz. 151, z 1992 r. Nr 6, poz. 20, z 1993 r. Nr 40, poz. 180, z 1994 r. Nr 1, poz. 3, Nr 65, poz. 285, z 1996 r. Nr 23, poz. 102, Nr 106, poz. 496, z 1997 r. Nr 9, poz. 43, z 2002 r. Nr 153, poz. 1271, z 2004 r. Nr 141, poz. 1492) Rada Miejska uchwala co następuje:

§1. Wyraża się zgodę na wystąpienie z wnioskiem do Wojewody Warmińsko-Mazurskiego o nieodpłatne przekazanie na własność Gminy Pisz części nieruchomości Skarbu Państwa oznaczonej numerem działki 2/40 o powierzchni ok. 0,6250 ha, położonej we wsi Szeroki Bór Piski obręb Snopki gmina Pisz, stanowiącej drogę dojazdową do osiedla mieszkaniowego, zgodnie z załącznikiem do niniejszej uchwały.

§2. Traci moc uchwała Nr XVII/163/07 Rady Miejskiej w Pisz z dnia 30 listopada 2007 r. w sprawie nabycia prawa własności nieruchomości położonej na terenie gminy Pisz.

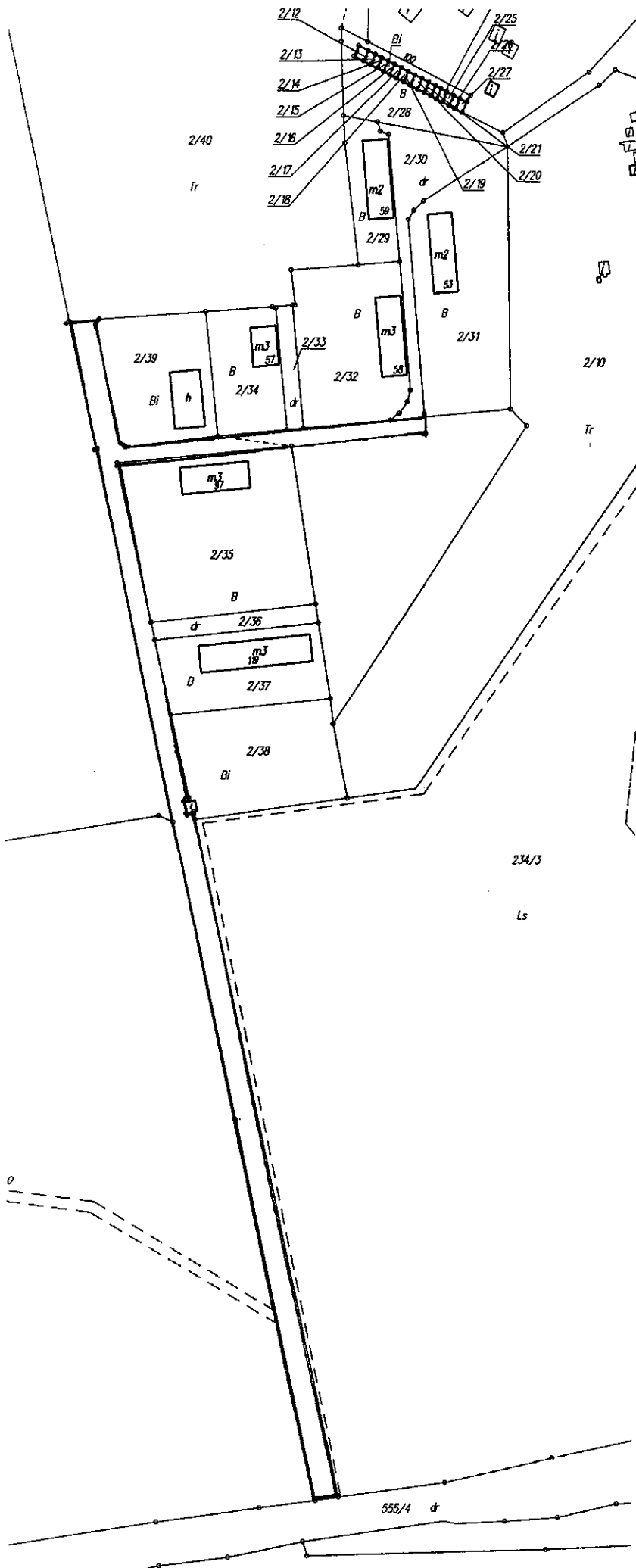
§3. Wykonanie uchwały powierza się Burmistrzowi Pisz

§4. Uchwała wchodzi w życie z dniem podjęcia.

Przewodniczący Rady

Stanisław Olander

**Załącznik
do Uchwały Nr XXII/242/08
Rady Miejskiej w Pisz
z dnia 28 kwietnia 2008 r.**



Przewodniczący Rady
Stanisław Oleńder