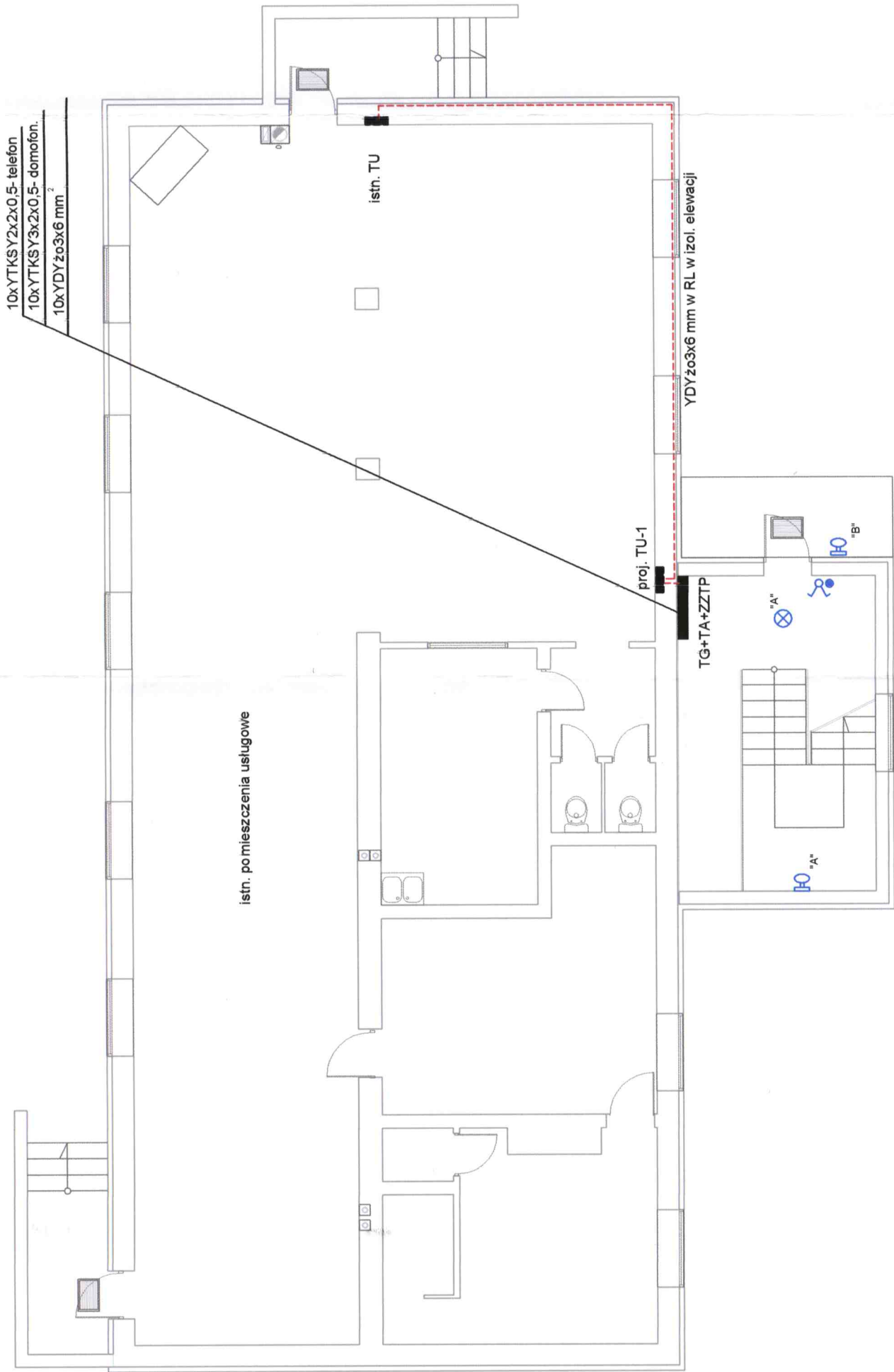


skala 1:100



● - przycisk " światło"

⊗ - przełącznik świecznikowy pŁ

⊗ - oprawa WOS 100

⊗ - oprawa AVR71+AVL68

— - inst. gniazd wtyczkowych 1-faz.

— - inst. oświetleniowa

— - inst. siłowa

UWAGA:
Niniejszy projekt nie obejmuje zakresu robót elektrycznych
usługowym w związku z rozbudową i nadbudową budynku

do wykonania w pom.



ROZBUDOWA I NADBUDOWA BUDYNKU
ORAZ ZMIANA SPOSOBU UŻYTKOWANIA
BUDYNKU MIESZKALNO-USŁUGOWEGO
NA BUDYNEK MIESZKALNY WIELORODZINNY
Z PRZEZNACZENIEM NA LOKALE SOCJALNE
BORKI DZ. NR 14/444

NAZW. RYS.

AUTOR

SPRAWDZIŁ

DATA

2007

BRANŻA

NR. RYS.

E-1

RZUT NISKIEGO PARTERU

mgr inż. Piotr Ciotkowski

mgr inż. Piotr Ciotkowski

mgr inż. Piotr Ciotkowski

mgr inż. Piotr Ciotkowski

mgr inż. Piotr Ciotkowski

mgr inż. Piotr Ciotkowski

mgr inż. Piotr Ciotkowski

ZESTAWIENIE POWIERZCHNI PU MIESZKANIE II

L.p.	Pomieszczenie	Posadzka	m ²
1	Przedpokój	PCV	4.13
2	Pokój	PCV	18.44
3	Kuchnia	PCV	8.75
4	Łazienka	gres	3.98

L.p.	Pomieszczenie	Posadzka	m ²
1	Przedpokój	PCV	3.39
2	Łazienka	gres	3.96
3	Kuchnia	PCV	8.07
4	Pokój	PCV	12.05

L.p.	Pomieszczenie	Posadzka	m ²
1	Przedpokój	PCV	5.84
2	Kuchnia	PCV	6.08
3	Pokój	PCV	13.76
4	Łazienka	gres	3.99

L.p.	Pomieszczenie	Posadzka	m ²
1	Przedpokój	PCV	4.44
2	Łazienka	gres	4.54
3	Kuchnia	PCV	12.44
4	Pokój	PCV	21.86

Suma	43.28
Suma mieszkań	178.99
VI Komunikacja	25.86
Suma	204.85
VII Klatka schodowa	21.90

1183

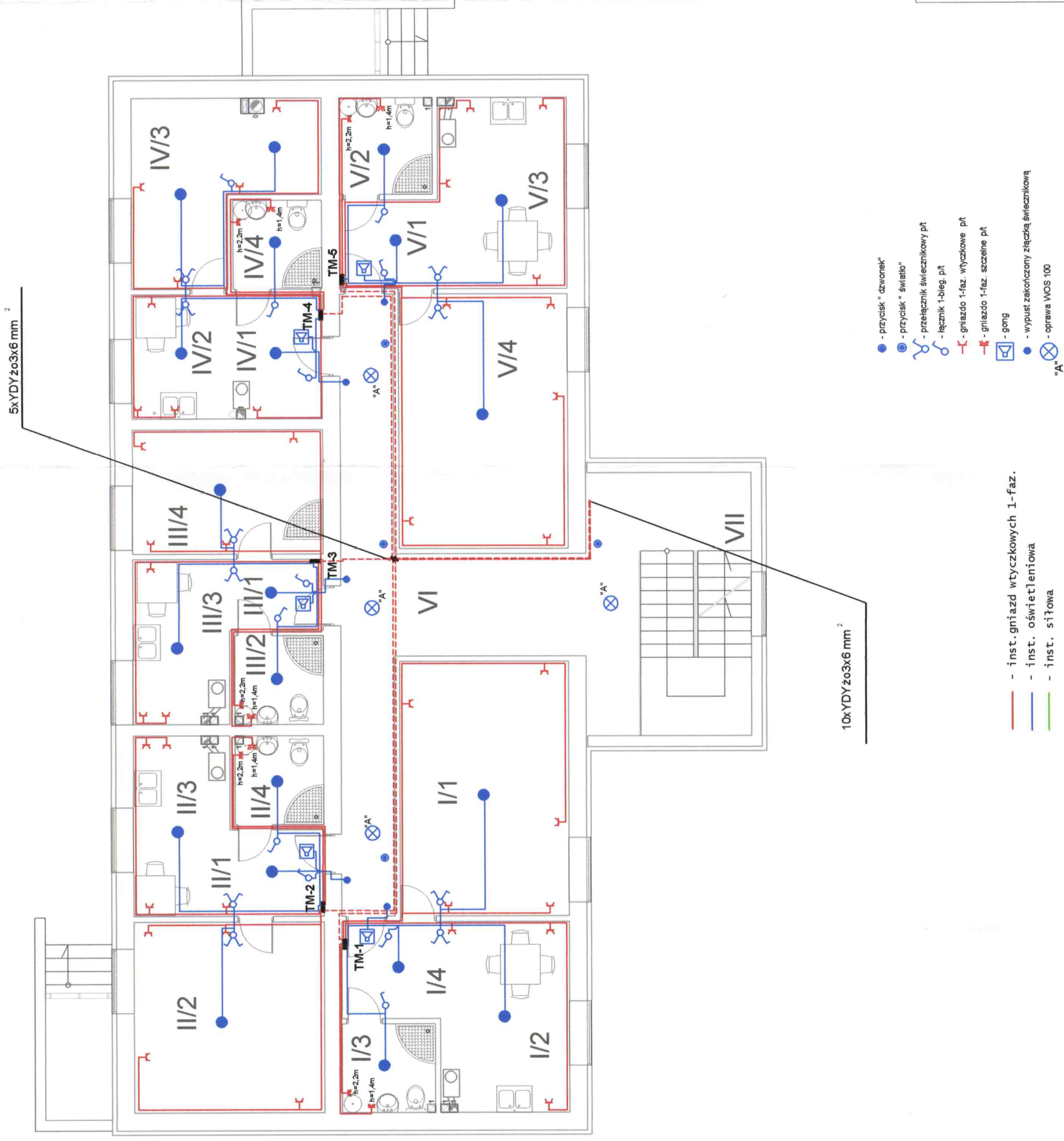
Imię i Nazwisko Abramowski Nr. Upr.

Platkovský, Ctirad
SUW-105/8

Robotar
trier. We i siedi

specjalności instalacji energetycznych E-12

NR. RYS. F-2

[illegible]

skala 1:100

ZESTAWIENIE POWIERZCHNI PU
MIESZKANIE I

Lp.	Pomieszczenie	Posadzka	m ²
1	Pokój	PCV	18.06
2	Kuchnia	PCV	8.14
3	Łazienka	gres	4.12
4	Przedpokój	PCV	4.83
Suma			35.15

ZESTAWIENIE POWIERZCHNI PU
MIESZKANIE II

Lp.	Pomieszczenie	Posadzka	m ²
1	Przedpokój	PCV	4.44
2	Pokój	PCV	14.98
3	Kuchnia	PCV	4.78
4	Łazienka	gres	4.24
Suma			28.42

ZESTAWIENIE POWIERZCHNI PU
MIESZKANIE III

Lp.	Pomieszczenie	Posadzka	m ²
1	Przedpokój	PCV	3.64
2	Łazienka	gres	4.24
3	Kuchnia	PCV	4.34
4	Pokój	PCV	9.78
Suma			21.98

ZESTAWIENIE POWIERZCHNI PU
MIESZKANIE IV

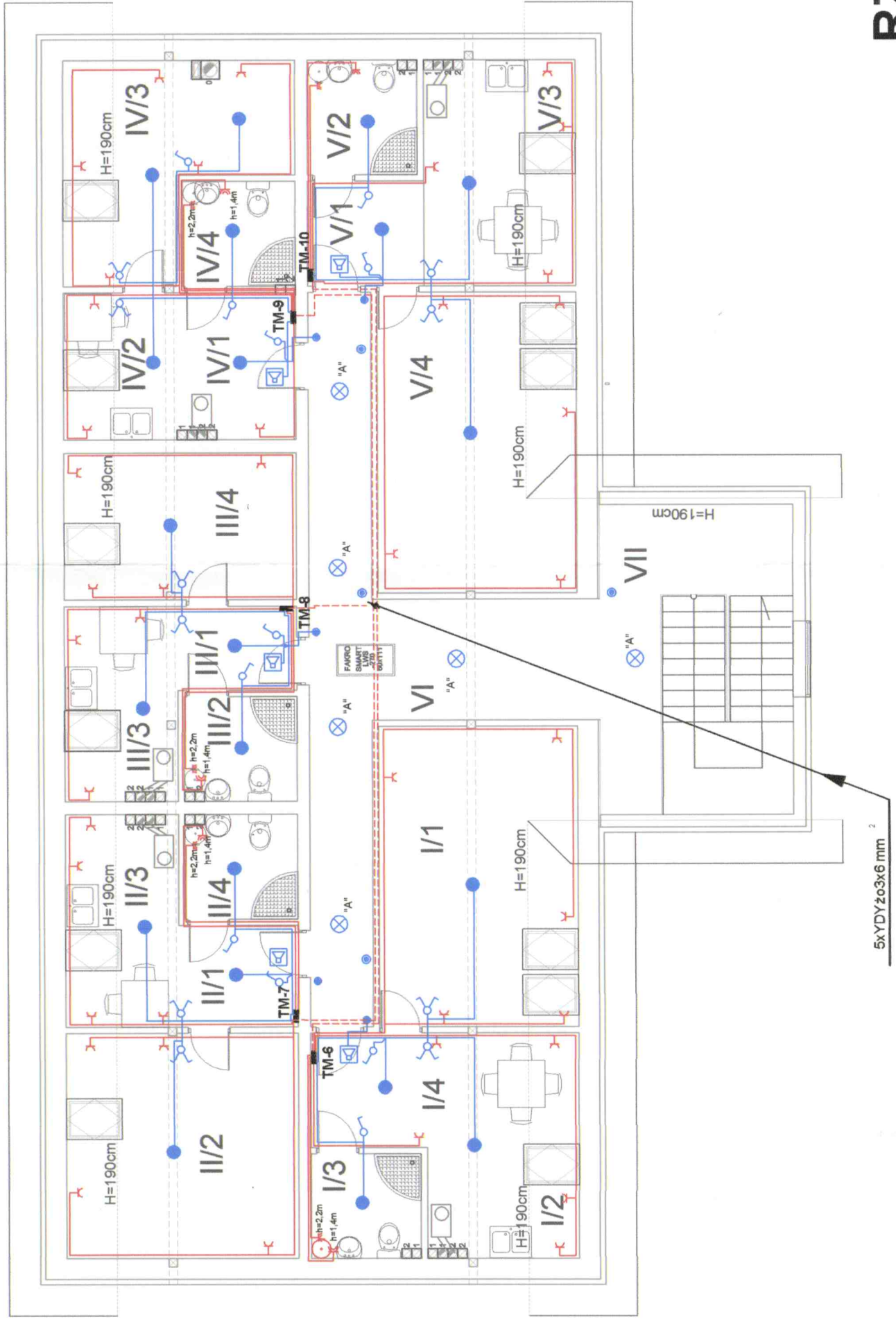
Lp.	Pomieszczenie	Posadzka	m ²
1	Przedpokój	PCV	5.78
2	Kuchnia	PCV	3.62
3	Pokój	PCV	9.98
4	Łazienka	gres	4.30
Suma			23.86

ZESTAWIENIE POWIERZCHNI PU
MIESZKANIE V

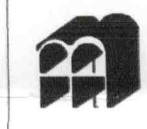
Lp.	Pomieszczenie	Posadzka	m ²
1	Przedpokój	PCV	4.44
2	Łazienka	gres	4.50
3	Kuchnia	PCV	8.21
4	Pokój	PCV	18.07
Suma			35.22

Suma mieszkań	144.63
VI Komunikacja	28.78
Suma	171.41
VII Klatka schodowa	21.90

RZUT PODDASZA



- przycisk "dzwonek"
- przycisk "światło"
- przełącznik świecznikowy p/t
- łącznik 1-bieg p/t
- gniazdo 1-faz. wtyczkowe p/t
- gniazdo 1-faz. szeregowe p/t
- gong
- wypust zakończony złączką świecznikową
- oprawa WOS 100
- inst. gniazd wtyczkowych 1-faz.
- inst. oświetleniowa
- inst. siłowa



ROZBUDOWA I NADBUDOWA BUDYNKU
ORAZ ZMIANA SPOSOBU UŻYTKOWANIA
BUDYNKU MIESZKALNO-USŁUGOWEGO
NA BUDYNEK MIESZKALNY WIEŁORODZINNY
Z PRZEZNACZENIEM NA LOKALE SOCJALNE
BORKI DZ. NR 14/111

NAZW./RYS.	RZUT PARTERU
AUTOR	Imię Nazwisko i oświadczenie
SPRAWDZIŁ	migr inż. Piotr Dobrowolski
DATA 2007	14.07.2007
BRANŻA P.T.	elektryczna i elektroinstalacyjna
NR. RYS. E-3	NR. UMOWY

5xYTKSY2x2x0,5- telefon
5xYTKSY3x2x0,5- domofon.

skala 1:100

ZESTAWIENIE POWIERZCHNI PU
MIESZKANIE I

L.p.	Pomieszczenie	Posadzka	m ²
1	Pokój	PCV	21,86
2	Kuchnia	PCV	12,44
3	Łazienka	gres	4,16
4	Przedpokój	PCV	4,83
Suma			43,29

ZESTAWIENIE POWIERZCHNI PU
MIESZKANIE II

L.p.	Pomieszczenie	Posadzka	m ²
1	Przedpokój	PCV	4,13
2	Pokój	PCV	18,44
3	Kuchnia	PCV	8,75
4	Łazienka	gres	3,96
Suma			35,28

ZESTAWIENIE POWIERZCHNI PU
MIESZKANIE III

L.p.	Pomieszczenie	Posadzka	m ²
1	Przedpokój	PCV	3,39
2	Łazienka	gres	3,96
3	Kuchnia	PCV	8,07
4	Pokój	PCV	12,05
Suma			27,47

ZESTAWIENIE POWIERZCHNI PU
MIESZKANIE IV

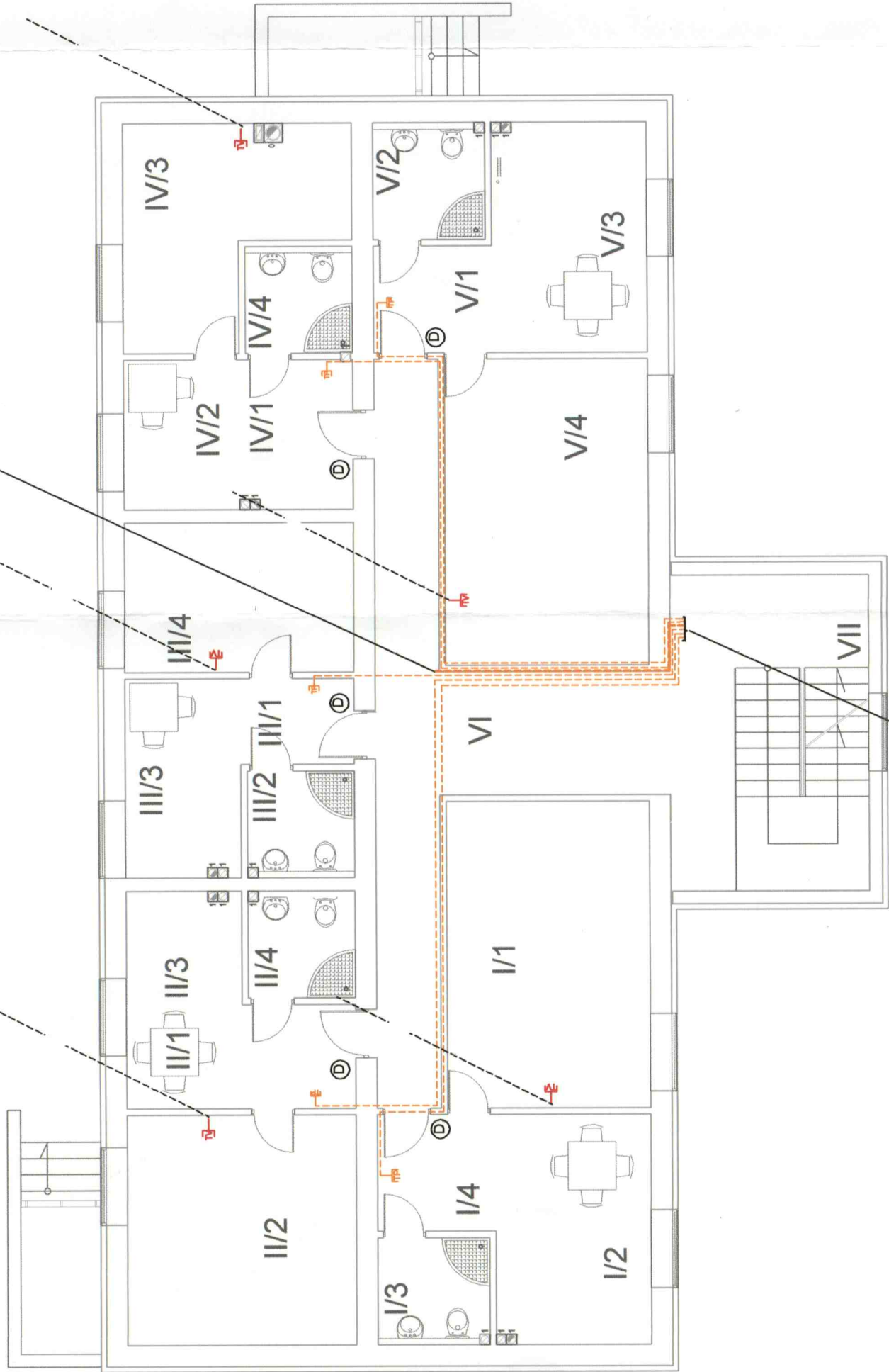
L.p.	Pomieszczenie	Posadzka	m ²
1	Przedpokój	PCV	5,84
2	Kuchnia	PCV	6,09
3	Pokój	PCV	13,76
4	Łazienka	gres	3,99
Suma			29,67

ZESTAWIENIE POWIERZCHNI PU
MIESZKANIE V

L.p.	Pomieszczenie	Posadzka	m ²
1	Przedpokój	PCV	4,44
2	Łazienka	gres	4,54
3	Kuchnia	PCV	12,44
4	Pokój	PCV	21,86
Suma			43,28

Suma mieszkań	178,99
VI Komunikacja	25,86
Suma	204,85
VII Klatka schodowa	21,90

RZUT PARTERU



5xYTKSY2x2x0,5- telefon
5xYTKSY3x2x0,5- domofon.



ROZBUDOWA I NADBUDOWA BUDYNKU
ORAZ ZMIANA SPOSOBU UŻYTKOWANIA
BUDYNKU MIESZKALNO-USŁUGOWEGO
NA BUDYNEK MIESZKALNY WIELORODZINNY
Z PRZEZNACZENIEM NA LOKALE SOCJALNE
BORKI DZ. NR 14/111

NAZW. RYS.	RZUT PARTERU	Nr. Upr.	
AUTOR	mgr inż. Piotr Ciotkowski	Nr. Upr.	SUW-105/68
SPRAWDZIŁ	mgr inż. Piotr Ciotkowski	Nr. Upr.	SUW-105/68
DATA 2007		Nr. RYS.	E-4
BRANŻA P.T.	skala 1:100	Nr. UMOWY	

skala 1:100

ZESTAWIENIE POWIERZCHNI PU
MIESZKANIE I

L.p.	Pomieszczenie	Posadzka	m2
1	Pokój	PCV	18.06
2	Kuchnia	PCV	8.14
3	Łazienka	gres	4.12
4	Przedpokój	PCV	4.83
Suma			35.15

ZESTAWIENIE POWIERZCHNI PU
MIESZKANIE II

L.p.	Pomieszczenie	Posadzka	m2
1	Pomieszczenie	Posadzka	4.44
2	Przedpokój	PCV	14.98
3	Kuchnia	PCV	4.76
4	Łazienka	gres	4.24
Suma			28.42

ZESTAWIENIE POWIERZCHNI PU
MIESZKANIE III

L.p.	Pomieszczenie	Posadzka	m2
1	Pomieszczenie	Posadzka	3.64
2	Przedpokój	gres	4.24
3	Kuchnia	PCV	4.34
4	Pokój	PCV	9.76
Suma			21.98

ZESTAWIENIE POWIERZCHNI PU
MIESZKANIE IV

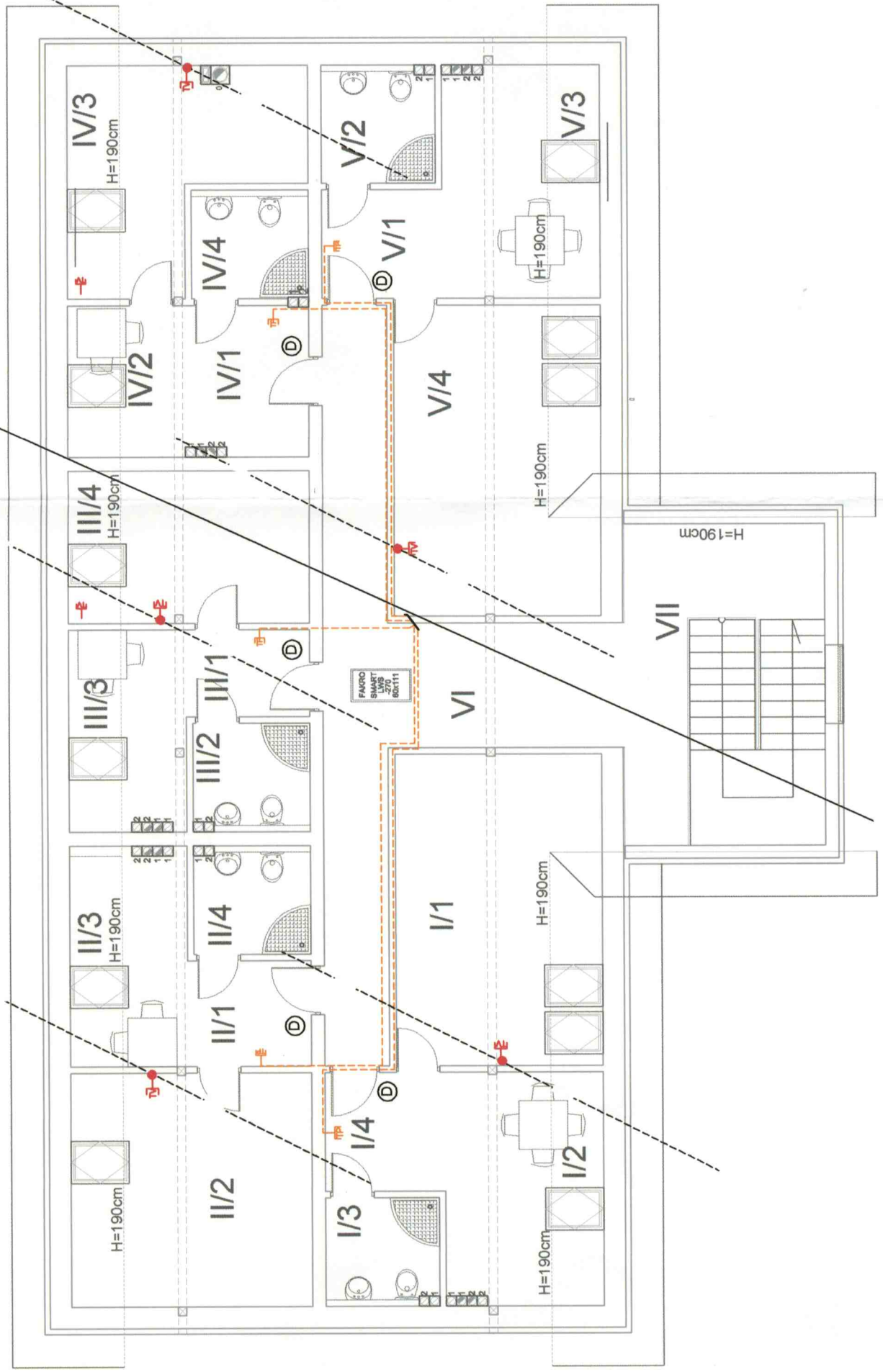
L.p.	Pomieszczenie	Posadzka	m2
1	Pomieszczenie	Posadzka	5.78
2	Przedpokój	PCV	3.82
3	Kuchnia	PCV	9.96
4	Łazienka	gres	4.30
Suma			23.86

ZESTAWIENIE POWIERZCHNI PU
MIESZKANIE V

L.p.	Pomieszczenie	Posadzka	m2
1	Pomieszczenie	Posadzka	4.44
2	Przedpokój	gres	4.50
3	Kuchnia	PCV	8.21
4	Pokój	PCV	18.07
Suma			35.22

Suma mieszkań	144.63
VI Komunikacja	26.78
VII Klatka schodowa	171.41
Suma	21.90

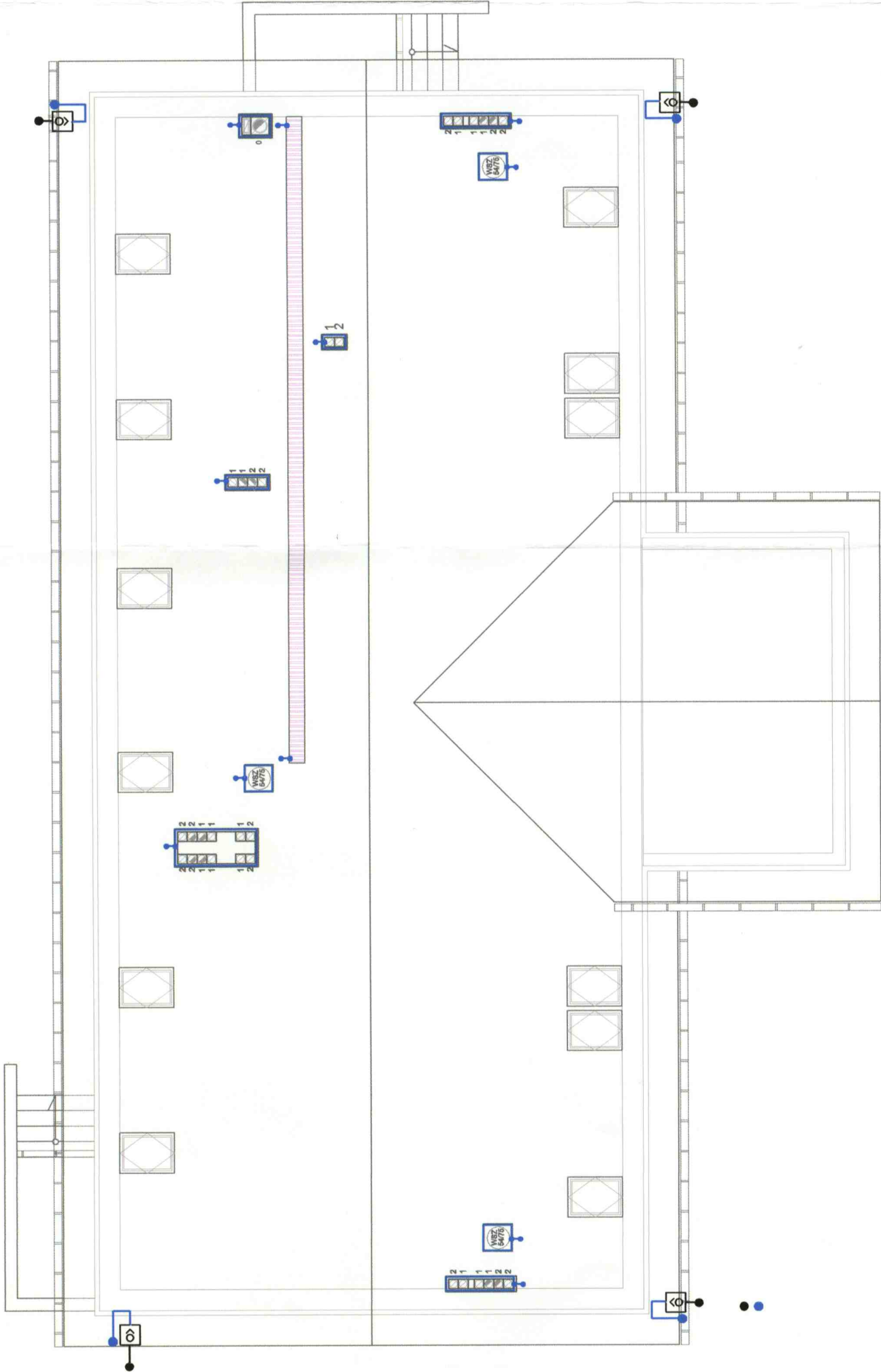
RZUT PODDASZA



5xYTKSY2x2x0.5-telefon
5xYTKSY3x2x0.5- domofon.
YDy2o3x2.5 - rez. zasil.
wzm. RTV.

		ROZBUDOWA I NADBUDOWA BUDYNKU ORAZ ZMIANA SPOSOBU UŻYTKOWANIA BUDYNKU MIESZKALNO-USŁUGOWEGO NA BUDYNEK MIESZKALNY WIEŁORODZINNY Z PRZEZNACZENIEM NA LOKALE SÓCJALNE BORKI DZ. NR 14/111	
NAZW.RYS.	RZUT PARTERU	Imię Nazwisko	Nr. Upr.
AUTOR		mgr inż. Piotr Piotrowski	SUW-10588
SPRAWDZIŁ		mgr inż. Andrzej Kozłowski	
DATA 2007	BRANŻA P.T.	Skala	NR. RYS. E-5
		1:100	NR. UMOWY

skala 1:100



RZUT DACHU



ROZBUDOWA I NADBUDOWA BUDYNKU
ORAZ ZMIANA SPOSOBU UŻYTKOWANIA
BUDYNKU MIESZKALNO-USŁUGOWEGO
NA BUDYNEK MIESZKALNY WIELORODZINNY
Z PRZEZNACZENIEM NA LOKALE SOCJALNE
BORKI DZ. NR 14/111

NAZW. RYS.	RZUT DACHU	Nr. Upr.	
AUTOR	mgr inż. Piotr Ciotkowski	Nr. Upr.	
SPRAWDZIŁ	mgr inż. Piotr Ciotkowski	Nr. Upr.	
DATA	2007	Nr. Upr.	
BRANŻA P.T.	1:100	Nr. Upr.	
		Nr. RYS.	E-6

- LEGENDA:**
- drut DFeZn fi 8
 - bednarka FeZn 25x4
 - ⊗ Zk-1
 - połączenia spawane
 - połączenia skręcane

Uziom otokowy prowadzi 6 w ziemi na głębokości 0,7m w odległości 1,0 m od fundamentów budynku.

Przewody odprowadzające wykonane przewodem FeZn fi8 mm należy układać w rurkach PCV o r.min 5mm ułożonych w bruzdach wykonanych w warstwie ocieplenia.

Całość instalacji piorunochronnej należy wykonać zgodnie z normą : PN-86/E-05003/01 PN-86/E - 05003/02 PN-IEC 61024-1 PN-IEC 61024-1-1