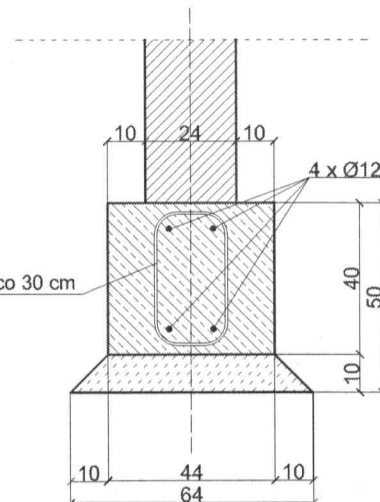


skala 1:100

URZĄDZYSTWO POWIATOWE
w Pisz
12-200 PISZ
WYDZIAŁ
ZAGOSPODAROWANIA PRZESTRZENNEGO

Przekrój Af - Af Ława fundamentowa 1:20

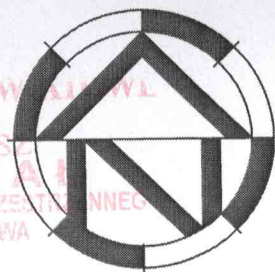
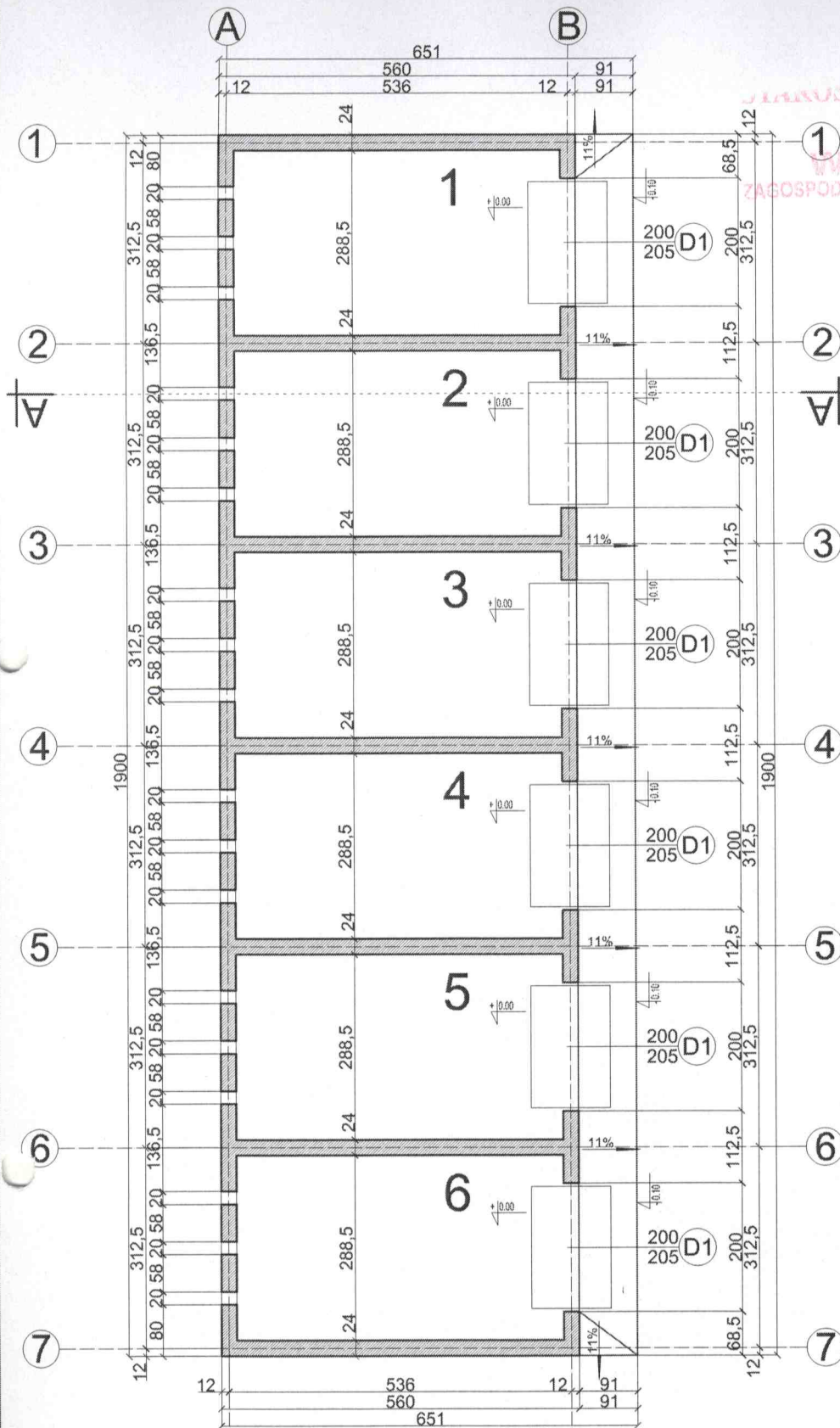


RZUT FUNDAMENTÓW



**BUDYNEK GOSPODARCZY 2
BORKI DZ. NR 14/111**

NAZW.RYS.		RZUT FUNDAMENTÓW	
AUTOR		Imię Nazwisko	Nr. Upr.
		inż Romuald Muszyński	BL170
		mgr inż arch Magdalena Muszyńska	PO-841
SPRAWDZIŁ			
DATA 2007	BRANŻA P.T	skala 1:100	NR. UMOWY
			NR. RYS. 2



skala 1:100

ZESTAWIENIE POWIERZCHNI PU P.GOSPODARCZE 1

L.p.	Pomieszczenie	Posadzka	m2
1	P. gospodarcze 1	beton	14.77
Suma			14.77

ZESTAWIENIE POWIERZCHNI PU P.GOSPODARCZE 2

L.p.	Pomieszczenie	Posadzka	m2
1	P. gospodarcze 2	beton	14.77
Suma			14.77

ZESTAWIENIE POWIERZCHNI PU P.GOSPODARCZE 3

L.p.	Pomieszczenie	Posadzka	m2
1	P. gospodarcze 3	beton	14.77
Suma			14.77

ZESTAWIENIE POWIERZCHNI PU P.GOSPODARCZE 4

L.p.	Pomieszczenie	Posadzka	m2
1	P. gospodarcze 4	beton	14.77
Suma			14.77

ZESTAWIENIE POWIERZCHNI PU P.GOSPODARCZE 5

L.p.	Pomieszczenie	Posadzka	m2
1	P. gospodarcze 5	beton	14.77
Suma			14.77

ZESTAWIENIE POWIERZCHNI PU P.GOSPODARCZE 6

L.p.	Pomieszczenie	Posadzka	m2
1	P. gospodarcze 6	beton	14.77
Suma			14.77

Suma 88.62

RZUT PARTERU



BUDYNEK GOSPODARCZY 2 BORKI DZ. NR 14/111

NAZW.RYS.

RZUT PARTERU

AUTOR

Imię Nazwisko

Nr. Upr.

inż Romuald Muszyński

BU 170

mgr inż arch Magdalena Muszyńska

PO 841

SPRAWDZIŁ

DATA
2007

BRANŻA P.T

skala
1:100

NR. UMOWY

NR. RYS.
3

DACH NAD CZĘŚCIĄ
MIESZKALNĄ

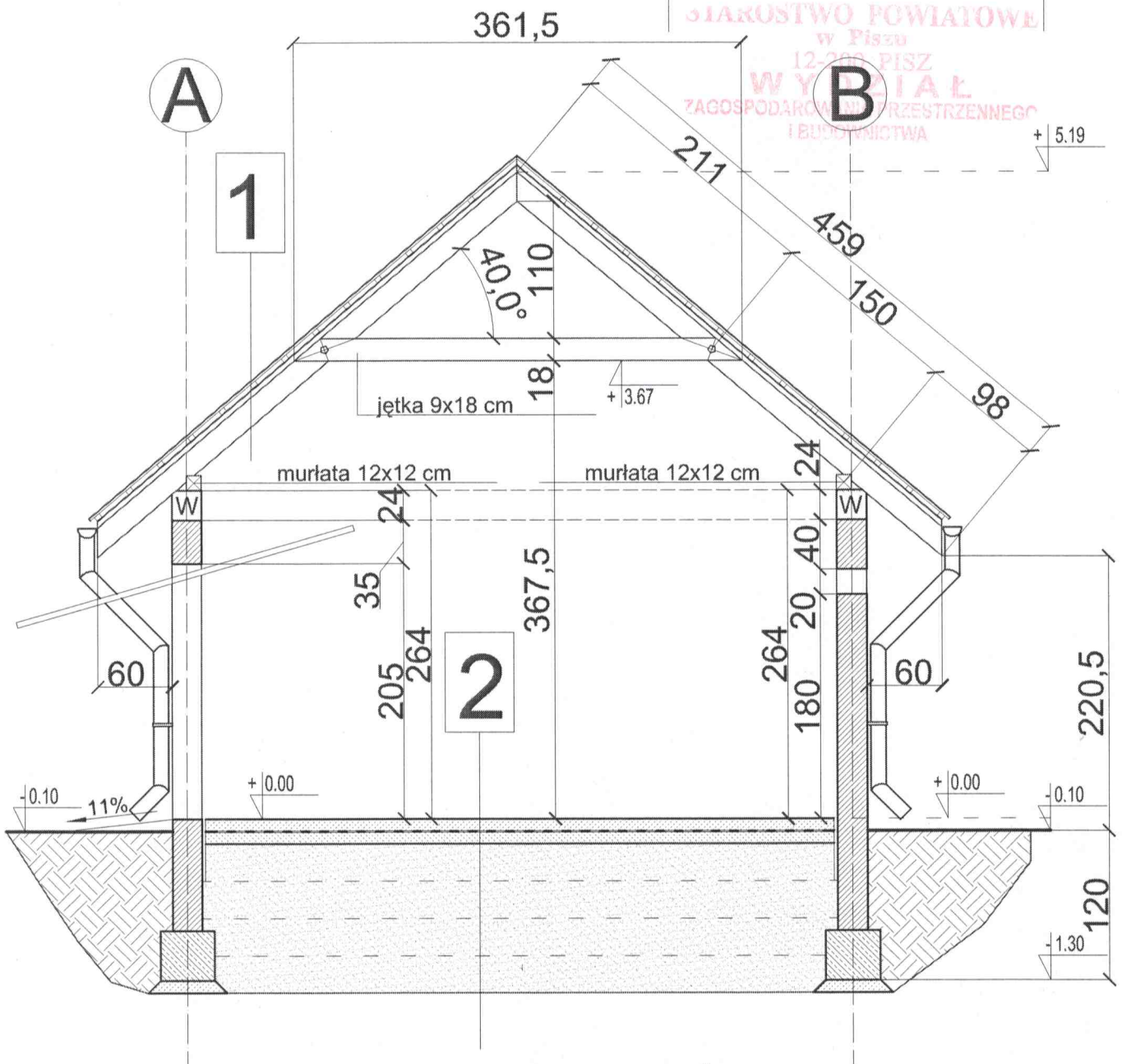
1

blacha dachówkopodobna
łaty + kontrłaty 4.5 x4 cm
deski 2.5 cm

POSADZKA NA GRUNCIE

2

posadzka betonowa 10 cm B20
zbrojona siatką Ø 4 mm krzyżowo
co 20 cm z dylatacją w polach 20 m2
folia polietylenowa 0.2 mm
chudy beton 10 cm
ubity piasek min 30 cm do Id 1

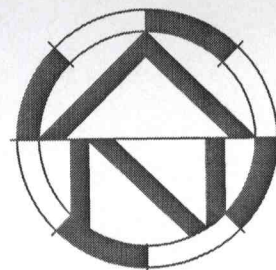


PRZEKRÓJ A-A



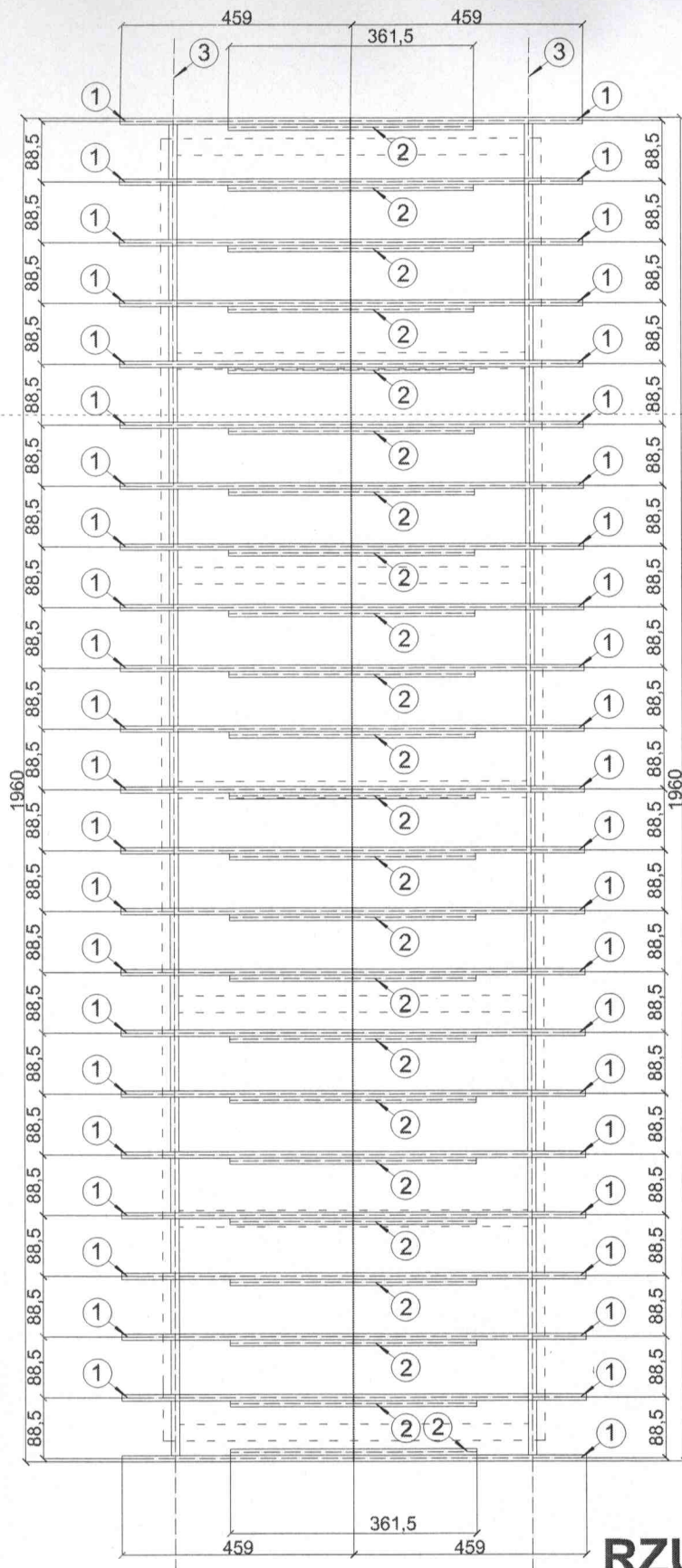
**BUDYNEK GOSPODARCZY 2
BORKI DZ. NR 14/111**

NAZW.RYS.	PRZEKRÓJ A-A		
AUTOR	Imię Nazwisko		Nr. Upr.
	inż Romuald Muszyński		BL/70
	mgr inż arch Magdalena Muszyńska		
SPRAWDZIŁ			
DATA 2006	BRANŻA P.T	skala 1:50	NR. UMOWY
			NR. RYS. 6



skala 1:100

STAROSTWO POWIATOWE
w Pisz
12-200 PISZ
WYDZIAŁ
ZAGOSPODAROWANIA PRZESTRZENNEGO
I BUDOWNICTWA



L.p.	Nazwa	Długość (m)	Przekrój (cm)	Ilość	Objętość (m ³)
1	Krokiew	4.59	9x18	46	3.37
					3.37
2	Jętka	3.61	9x18	23	1.32
					1.32
3	Murlata	19.60	12x12	2	0.54

SUMA 5.23

RZUT WIĘŻBY DACHOWEJ



BUDYNEK GOSPODARCZY 2
BORKI DZ. NR 14/111

NAZW.RYS.

RZUT WIĘŻBY DACHOWEJ

AUTOR

Imię Nazwisko

Nr. Upr.

inż Romuald Muszyński

BL170

mgr inż arch Magdalena Muszyńska

PC-841

SPRAWDZIŁ

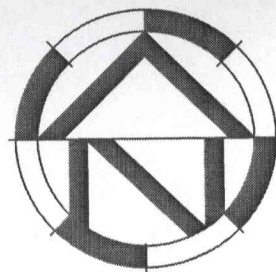
DATA
2007

BRANŻA P.T

skala
1:100

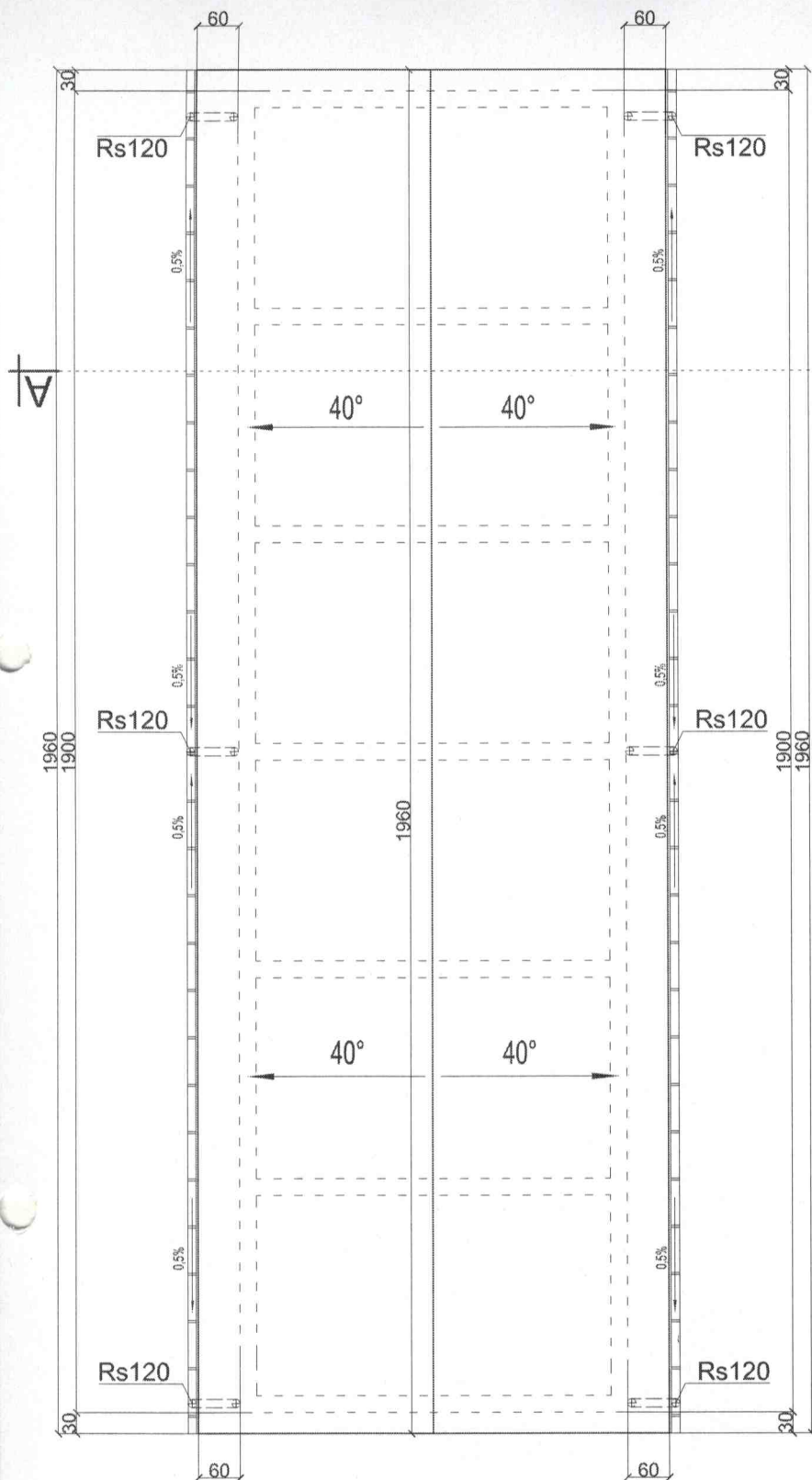
NR. UMOWY

NR. RYS.
4



skala 1:100

STAROSTWO POWIATOWE
w Pisz
12-200 PISZ
WYDZIAŁ
ZAGOSPODAROWANIA PRZESTRZENNEGO
(BUDOWNICTWA)



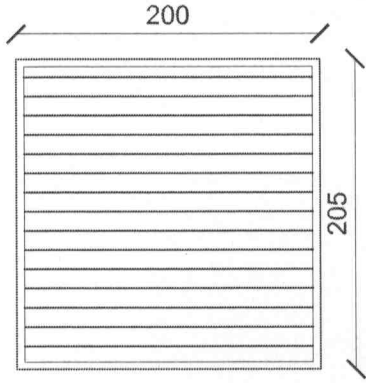
RZUT DACHU



**BUDYNEK GOSPODARCZY 2
BORKI DZ. NR 14/111**

NAZW.RYS.		RZUT DACHU		
AUTOR		Imię Nazwisko		Nr. Upr.
		inż Romuald Muszyński		BL170
		mgr inż arch Magdalena Muszyńska		PO-841
SPRAWDZIŁ				
DATA 2007	BRANŻA P.T	skala 1:100	NR. UMOWY	NR. RYS. 5

ZESTAWIENIE STOLARKI DRZWIOWEJ

Lp.		1
symbol okna Ox symbol drzwi Dx		D1
		
LEWE	PRAWE	-
parter		6
sztuk		6

ZESTAWIENIE STOLARKI : DRZWIOWEJ

		BUDYNEK GOSPODARCZY 2 BORKI DZ. NR 14/111		
NAZW.RYS.		ZESTAWIENIE STOLARKI DRZWIOWEJ		
AUTOR		Imie Nazwisko		Nr. Upr.
		inż Romuald Muszyński		BC 170
		mgr inż arch Magdalena Muszyńska		PO 841
SPRAWDZIŁ				
DATA 2006	BRANŻA P.T	skala 1:50	NR. UMOWY	NR. RYS. 7