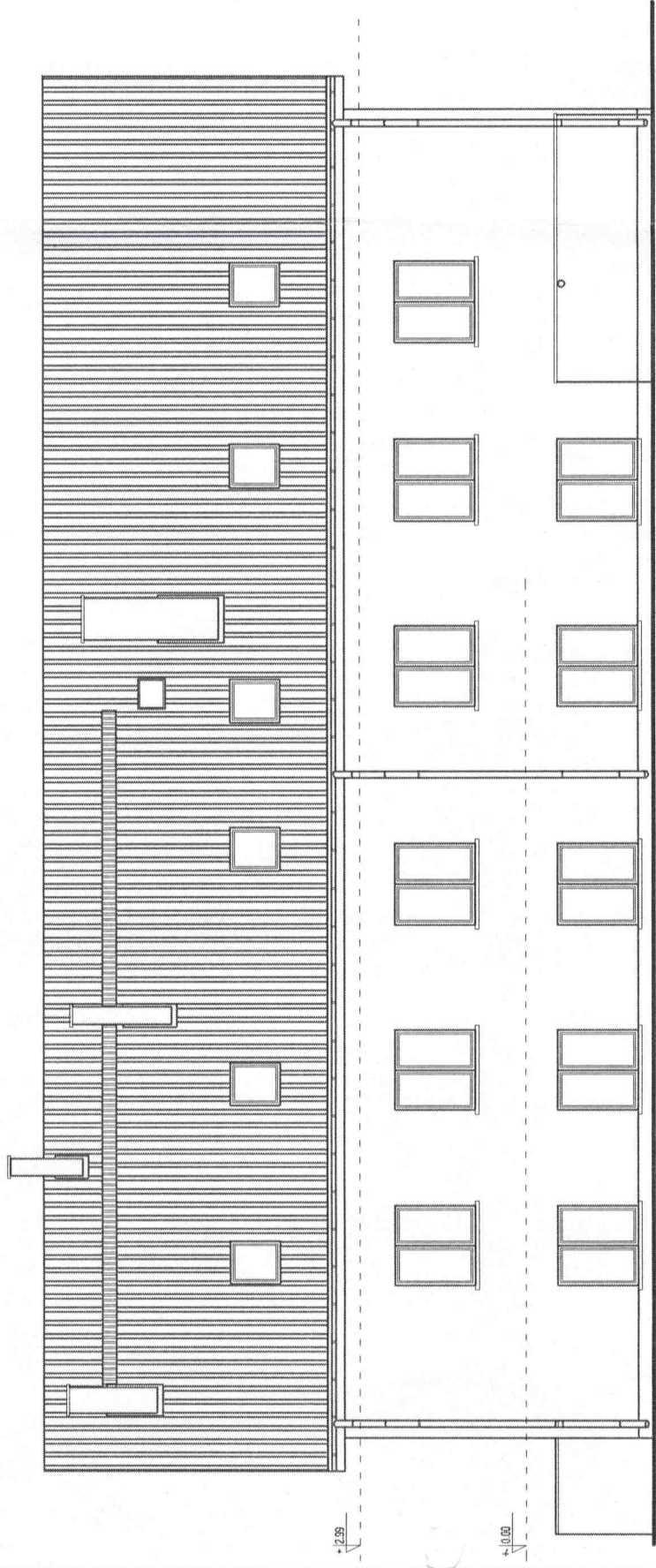
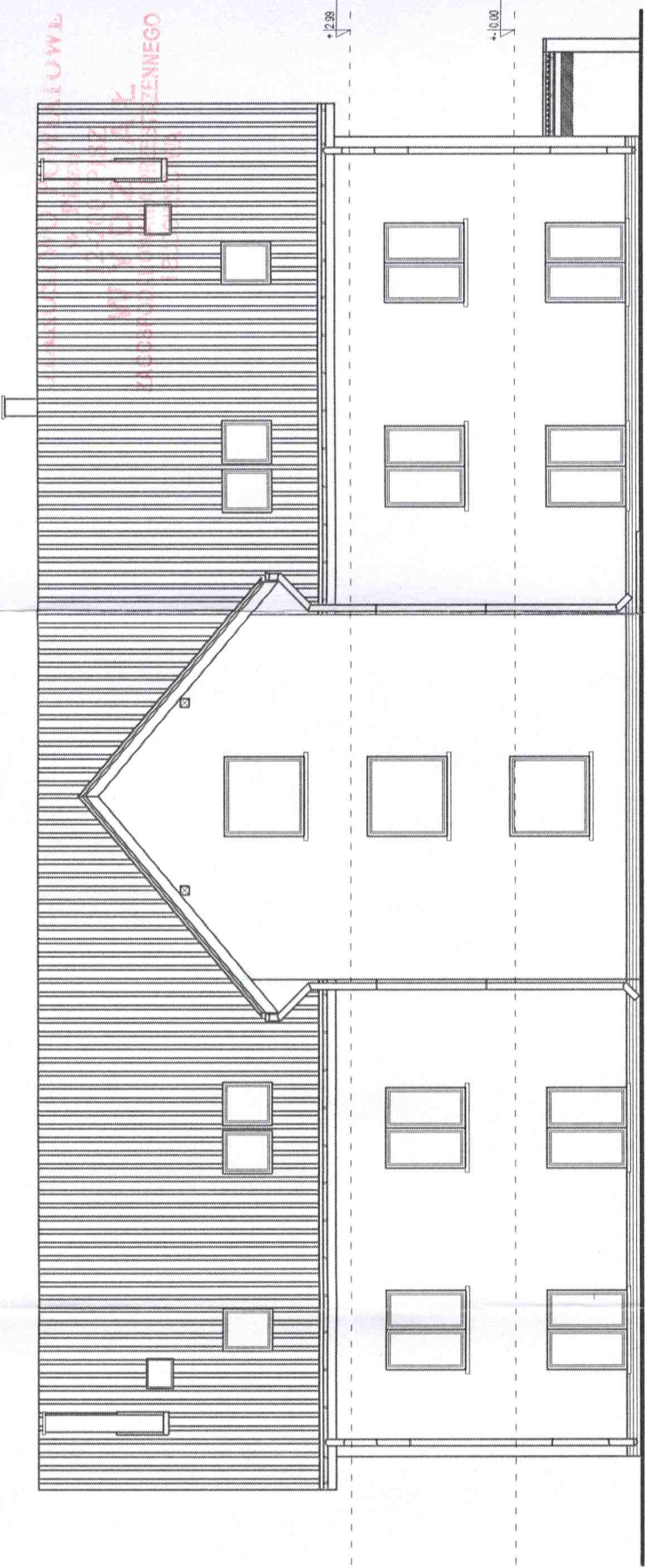


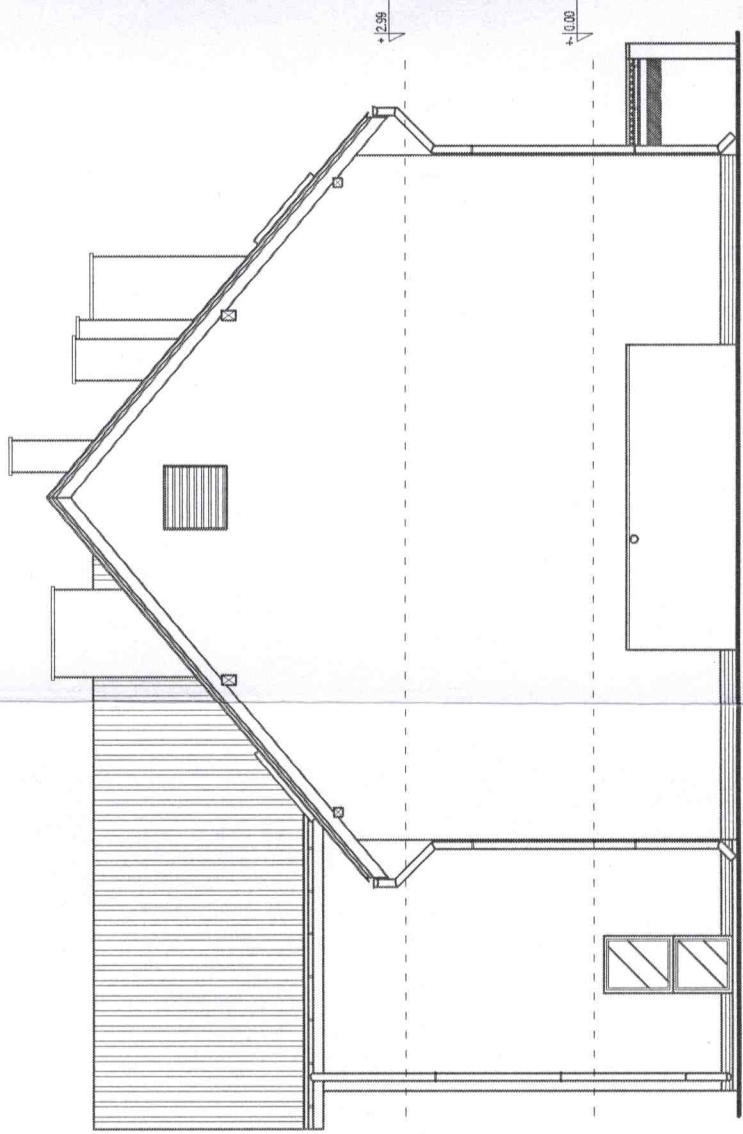
ELEWACJA WSCHODNIA



ELEWACJA POŁUDNIOWA



ELEWACJA PÓŁNOCNA



ELEWACJA ZACHODNIA



ROZBUDOWA I NADBUDOWA BUDYNKU  
ORAZ ZMIANA SPOSOBU UŻYTKOWANIA  
BUDYNKU MIESZKALNO-USŁUGOWEGO  
NA BUDYNEK MIESZKALNY WIELORODZINNY  
Z PRZEZNACZENIEM NA LOKALE SOCJALNE  
BORKI DZ. NR 14/111

|            |                                    |             |           |  |
|------------|------------------------------------|-------------|-----------|--|
| NAZW. RYS. | ELEWACJE                           |             | Nr. upr.  |  |
|            | AUTOR                              |             | BL 10/11  |  |
| SPRAWDZIŁ  | Imię Nazwisko                      |             | PO-841    |  |
|            | inż. Romuald Muszyński             |             | NR. RYS.  |  |
| DATA       | mgr inż. arch. Magdalena Muszyńska |             | 14        |  |
|            | BRANŻA P.T.                        |             | NR. UMOWY |  |
| 2007       |                                    | skala 1:120 |           |  |





Beton B20  
Stal AIII 34GS  
Strzemiona A0 St0S-b

413 8505-0 25cm L=1280

92 1160 60

NY 408 S105-b 250m L=2580

60 2460 60

