

STROP NAD NISKIM PARTEREM

3

PCV/gres 0.5cm
podkład betonowy B20 5 cm
styropian EPST - 24dB 4cm
warstwa wyrównawcz betonu B15 2 cm
istniejąca płyta stropowa 24 cm

STROP NAD PARTEREM

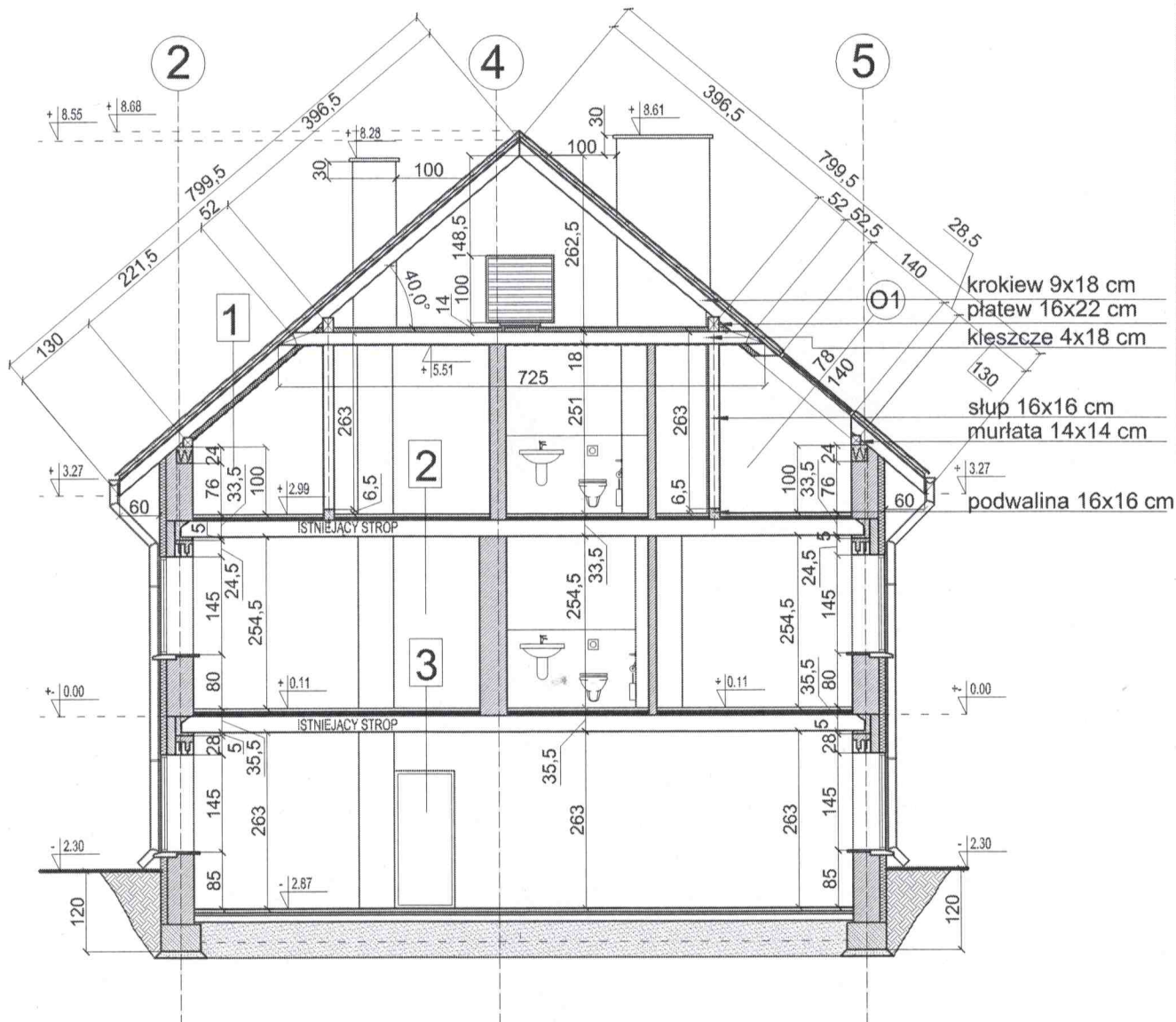
2

PCV/gres 0.5cm
podkład betonowy B20 5 cm
styropian EPST - 24dB 2cm
warstwa wyrównawcz betonu B15 2 cm
istniejąca płyta stropowa 24 cm

DACH

1

blacha dachówkopodobna
łaty + kontrłaty 4.5 x4 cm
folia TYVEK SOLID
wełna mineralna 25 cm
folia paroizolacyjna
płyta GKF 12.5mm



PRZEKRÓJ A-A



ROZBUDOWA I NADBUDOWA BUDYNKU
ORAZ ZMIANA SPOSOBU UŻYTKOWANIA
BUDYNKU MIESZKALNO-USŁUGOWEGO
NA BUDYNEK MIESZKALNY WIELORODZINNY
Z PRZEZNACZENIEM NA LOKALE SOCJALNE
BORKI DZ. NR 14/111

NAZW.RYS.

PRZEKRÓJ A-A

AUTOR

Imię Nazwisko

Nr. Upr.

inż Romuald Muszyński

BL170

mgr inż arch Magdalena Muszyńska

PO-841

SPRAWDZIŁ

DATA
2007

BRANŻA P.T

skala
1:100

NR. UMOWY

NR. RYS.
9

PODEST

beton B20 gr12 cm
ubity psek do ID 0.8

3

POSADZKA NA GRUNCIE

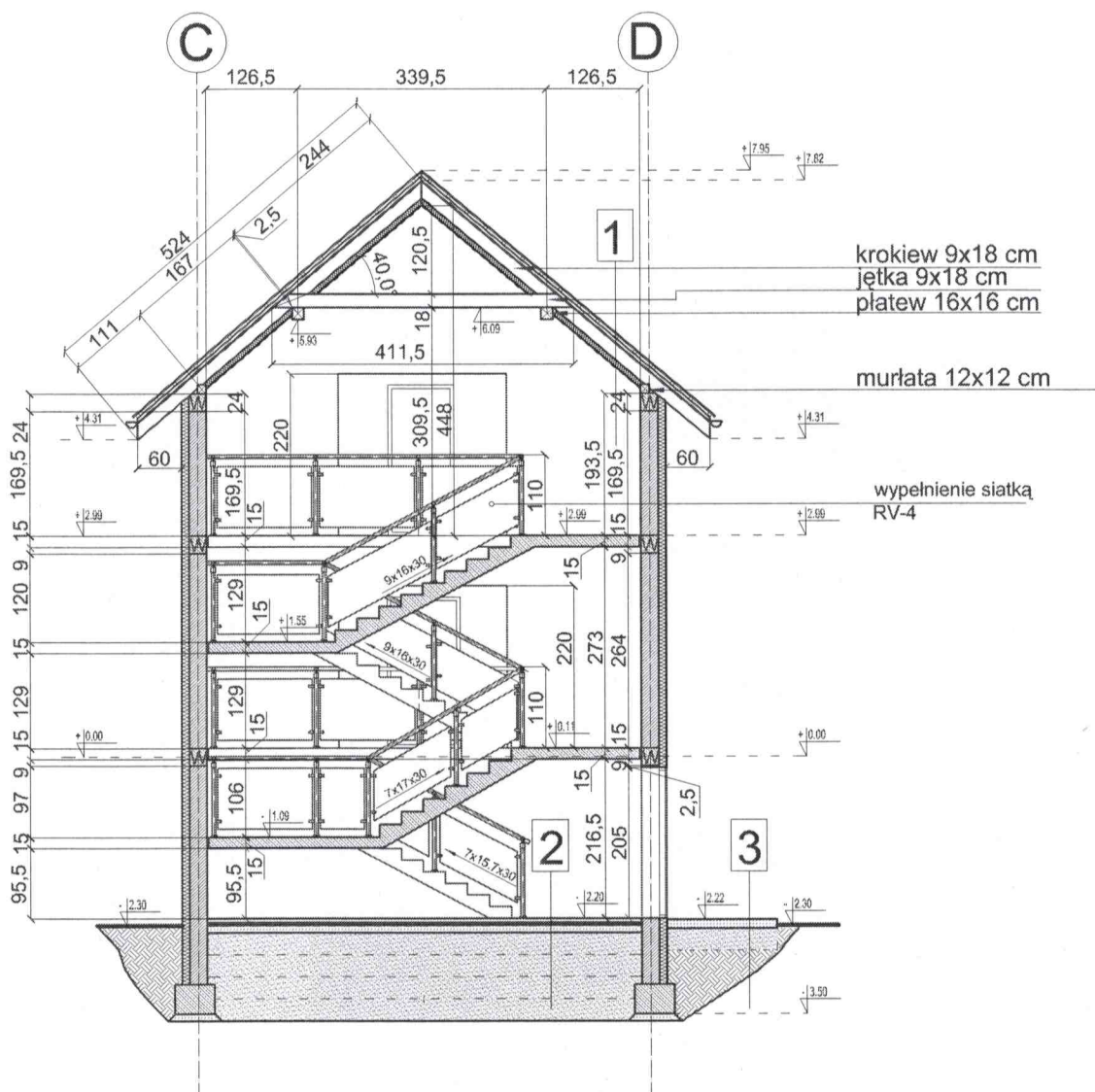
gres 0.5 cm
podkład betonowy 5 cm B20
styropian 4cm EPS 200-036
2x folia izolacyjna
chudy beton 10cm
ubity psek do ID 0.8

2

DACH

blacha dachówkopodobna
łaty + kontrłaty 4.5 x4 cm
folia TYVEK SOLID
wełna mineralna 25 cm
folia paroizolacyjna
płyta GKF 12.5mm

1



PRZEKRÓJ B-B



ROZBUDOWA I NADBUDOWA BUDYNKU
ORAZ ZMIANA SPOSOBU UŻYTKOWANIA
BUDYNKU MIESZKALNO-USŁUGOWEGO
NA BUDYNEK MIESZKALNY WIELORODZINNY
Z PRZEZNACZENIEM NA LOKALE SOCJALNE
BORKI DZ. NR 14/111

NAZW.RYS.

PRZEKRÓJ B-B

AUTOR

Imię Nazwisko

Nr. Upr.

inż Romuald Muszyński

BL170

mgr inż arch Magdalena Muszyńska

PO-841

SPRAWDZIŁ

DATA
2007

BRANŻA P.T

skala
1:100

NR. UMOWY

NR. RYS.
10

POSADZKA NA GRUNCIE

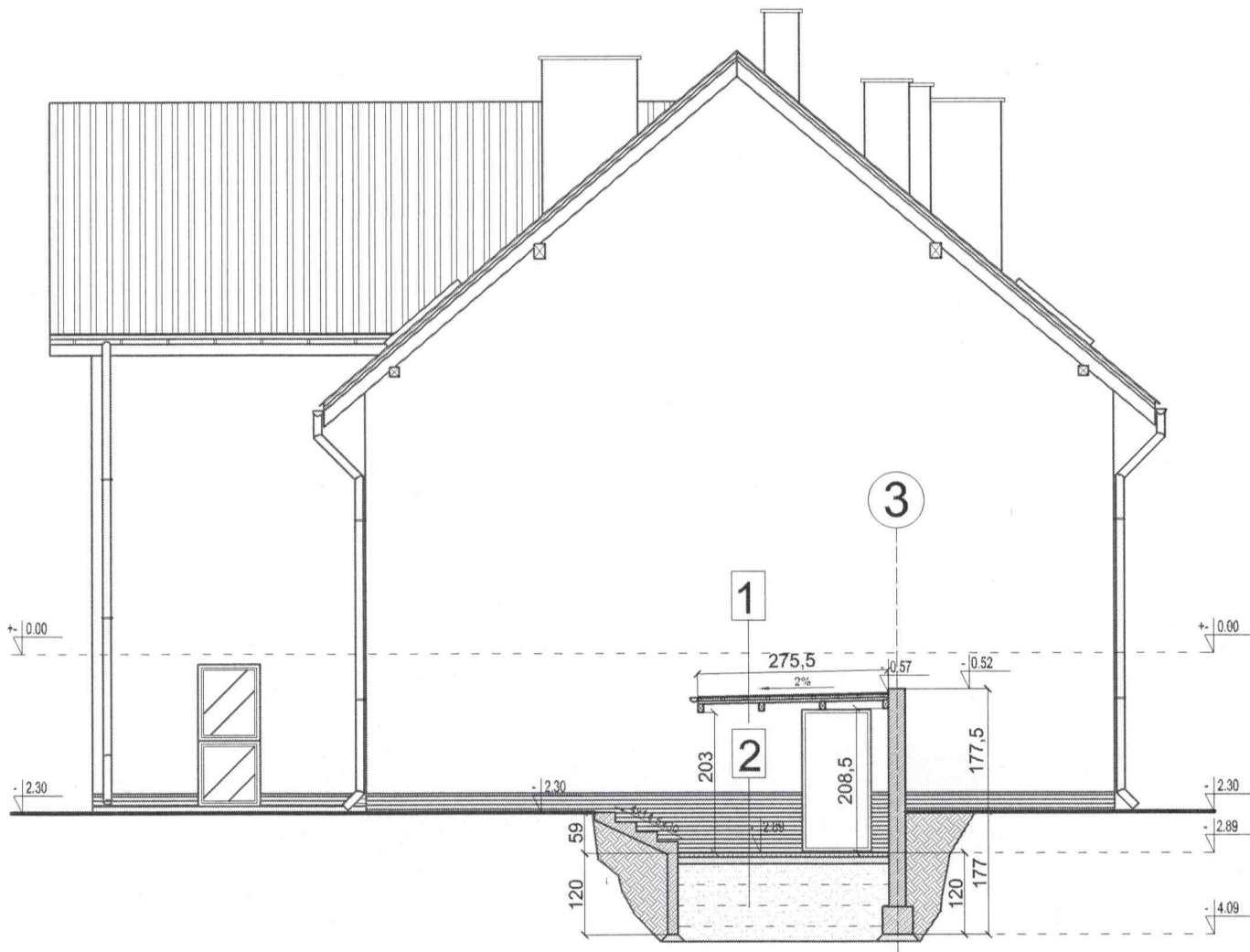
2

kostka betonowa gr. 6cm
 podsypka cementowo- piaskowa 10cm
 ubity piasek do ID 1 - 30cm

DACH

1

blacha dachówkopodobna
 łaty + kontrłaty 4.5 x4 cm
 belka 8x12 cm



PRZEKRÓJ C-C



ROZBUDOWA I NADBUDOWA BUDYNKU
 ORAZ ZMIANA SPOSOBU UŻYTKOWANIA
 BUDYNKU MIESZKALNO-USŁUGOWEGO
 NA BUDYNEK MIESZKALNY WIELORODZINNY
 Z PRZEZNACZENIEM NA LOKALE SOCJALNE
 BORKI DZ. NR 14/111

NAZW.RYS.		PRZEKRÓJ C-C		
AUTOR		Imię Nazwisko		Nr. Upr.
		inż Romuald Muszyński		BI/10
		mgr inż arch Magdalena Muszyńska		PO-841
SPRAWDZIŁ				
DATA	BRANŻA P.T	skala	NR. UMOWY	NR. RYS.
2007		1:100		11

PODEST

beton B20 gr12 cm
ubity psek do ID 0.8

3

POSADZKA NA GRUNCIE

gres 0.5 cm
podkład betonowy 5 cm B20
styropian 4cm EPS 200-036
2x folia izolacyjna
chudy beton 10cm
ubity psek do ID 0.8

2

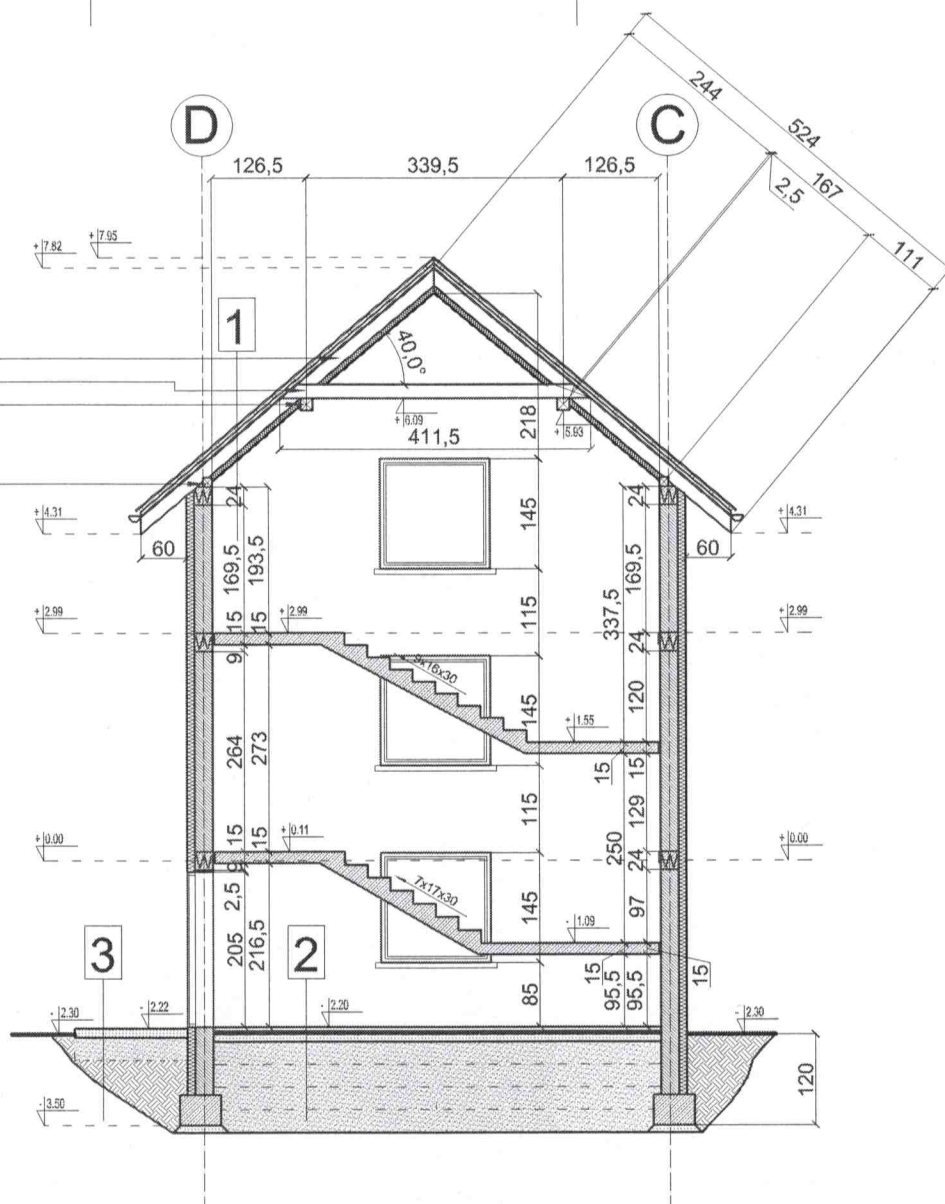
DACH

blacha dachówkopodobna
łaty + kontrłaty 4.5 x4 cm
folia TYVEK SOLID
wełna mineralna 25 cm
folia paroizolacyjna
plyta GKF 12.5mm

1

krokiew 9x18 cm
jętka 9x18 cm
płatew 16x16 cm

murlata 12x12 cm



PRZEKRÓJ D-D



ROZBUDOWA I NADBUDOWA BUDYNKU
ORAZ ZMIANA SPOSOBU UŻYTKOWANIA
BUDYNKU MIESZKALNO-USŁUGOWEGO
NA BUDYNEK MIESZKALNY WIELORODZINNY
Z PRZEZNACZENIEM NA LOKALE SOCJALNE
BORKI DZ. NR 14/111

NAZW.RYS.

PRZEKRÓJ D-D

AUTOR

Imię Nazwisko

Nr. Upr.

inż Romuald Muszyński

BL 170

mgr inż arch Magdalena Muszyńska

PO-841

SPRAWDZIŁ

DATA
2007

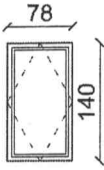
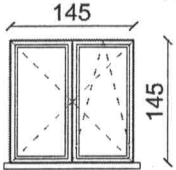
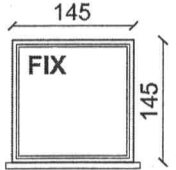
BRANŻA P.T

skala
1:100

NR. UMOWY

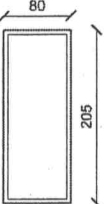
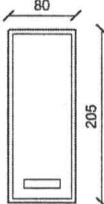
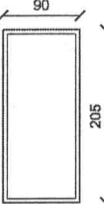
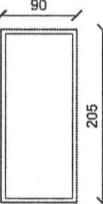
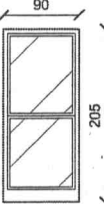
NR. RYS.
12

ZESTAWIENIE STOLARKI OKIENNEJ

Lp.	1	2	3
symbol okna O _x symbol drzwi D _x	O1	O2	O3
			
niski parter	-	9	1
parter	-	10	1
poddasze	12	-	1
sztuk	12	19	3


34

ZESTAWIENIE STOLARKI DRZWIOWEJ

Lp.	1	2	3	4	5
symbol okna O _x symbol drzwi D _x	D1	D2	D3	Dz1	Dz2
					
LEWE PRAWE	L P	L P	L P	L P	L P
niski parter	- -	- -	- -	- 2	- 1
parter	3 2	3 2	3 2	- -	- -
poddasze	3 2	3 2	2 3	- -	- -
sztuk	6 4	6 4	5 5	- 2	- 1

33

ZESTAWIENIE STOLARKI : OKIENNEJ I DRZWIOWEJ

		ROZBUDOWA I NADBUDOWA BUDYNKU ORAZ ZMIANA SPOSOBU UŻYTKOWANIA BUDYNKU MIESZKALNO-USŁUGOWEGO NA BUDYNEK MIESZKALNY WIELORODZINNY Z PRZEZNACZENIEM NA LOKALE SOCJALNE BORKI DZ. NR 14/111				
		ZESTAWIENIE STOLARKI : OKIENNEJ I DRZWIOWEJ				
NAZW.RYS.		AUTOR		Imię Nazwisko		Nr. Upr.
				inż Romuald Muszyński		BL170
				mgr inż arch. Magdalena Muszyńska		PO-841
SPRAWDZIŁ						
DATA 2007		BRANŻA P.T		skala 1:120	NR. UMOWY	NR. RYS. 13