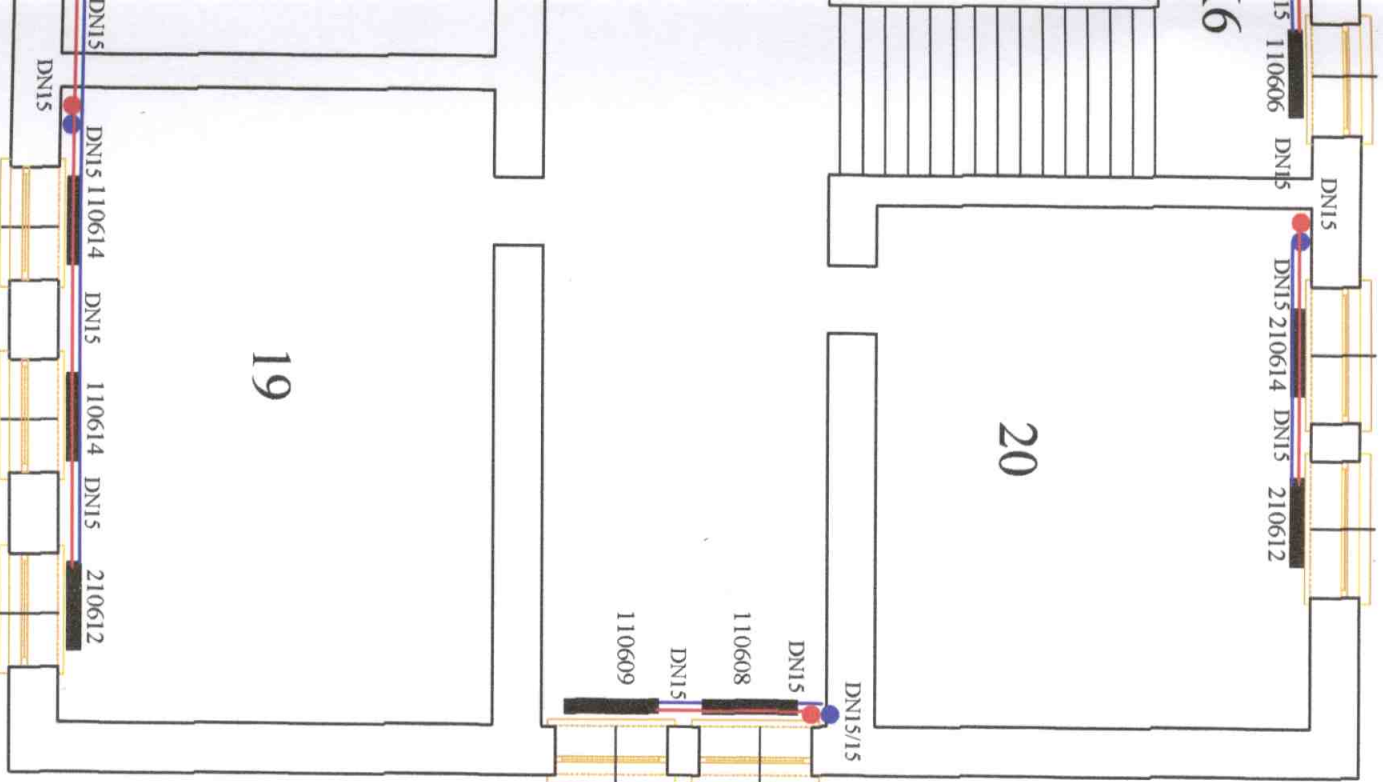


STAROSTWO POWIATOWE
w Piszczu
12-200 PISZ
WYDZIAŁ
ZAGOSPODAROWANIA PRZESTRZENNEGO
I BUDOWNICTWA



ASYSTENT PROJEKTANTA
mgr inż. Jacek Arusiewicz
12-200 Pisz, MALDANIN 19 A

PROJEKTANT
mgr inż. Jacek Arusiewicz
Instalacje sanitarno-techniczne
ul. M. St. 401/14, 12-200 Pisz, tel. 0507 056 088

OBJEKT:	Budynek główny Szkoły Podstawowej nr 1		
Nazwa rys.	RZUT PIĘTRA		
INWESTOR:	UMIG w Piszczu ul. Giszewicza 5		
ADRES INWESTYCJI:	ul. Klementowskiego 2, 12-200 Pisz		
projektant			
Data 2006r.	Branża SANITARNA	Skala 1:100	Podpis M.rys. A-1