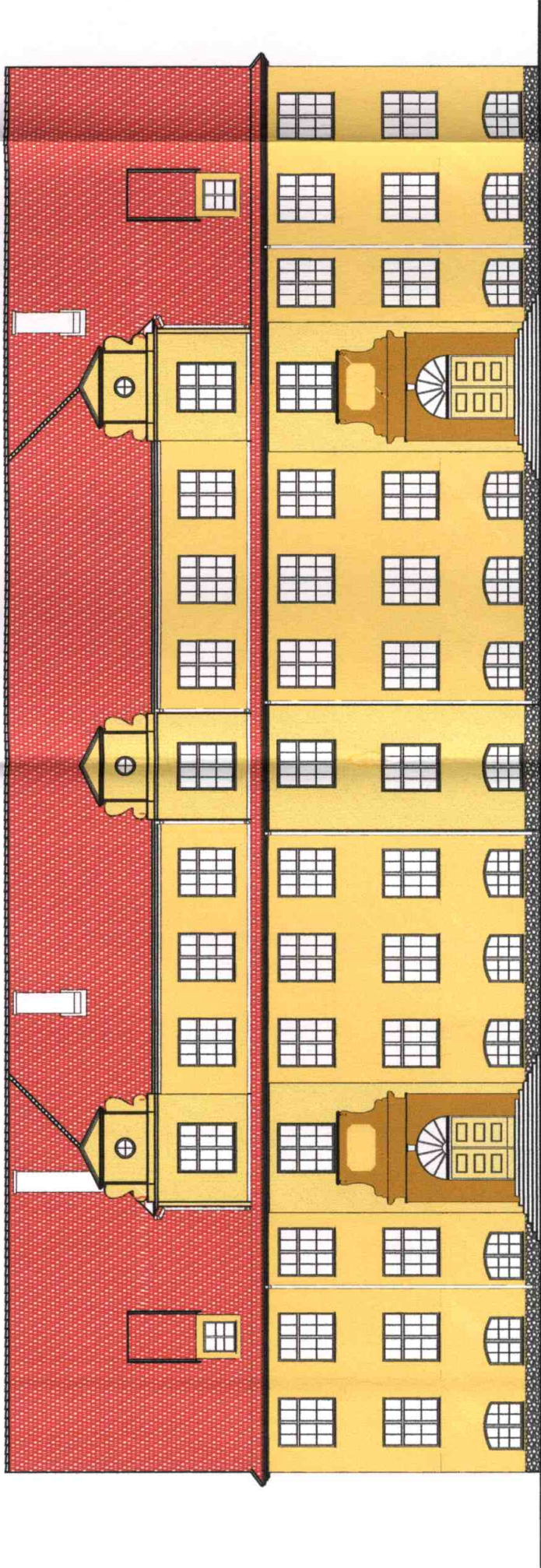


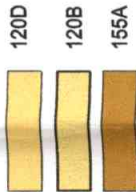


ELEWACJA POŁUDNIOWO-WSCHODNIA 1:200

STAROSTWO POWIATOWE
w PISZU
12-200 PISZ
WYDZIAŁ
ZAGOSPODAROWANIA PRZESTRZENNEGO
I BUDOWNICTWA



UWAGA: KOLORY WEDŁUG WZORNIKA TERRANOVA



KONSBUD 11-500 GIŻYCKO; UL. NOWOWIEJSKA 35B	
INWESTOR: S.P. nr1 w PISZU, UL. KLEMENTOWSKIEGO 2	
INWESTYCJA: TERMOMODERNIZACJA BUDYNKU	
ELEWACJA POŁUDNIOWO-WSCHODNIA	
mgr inż. Marek Rosa upr. SUW 102/89	mgr inż. Arch. J. Szarabąjko upr. 2/2003/PL
1:200	
5	