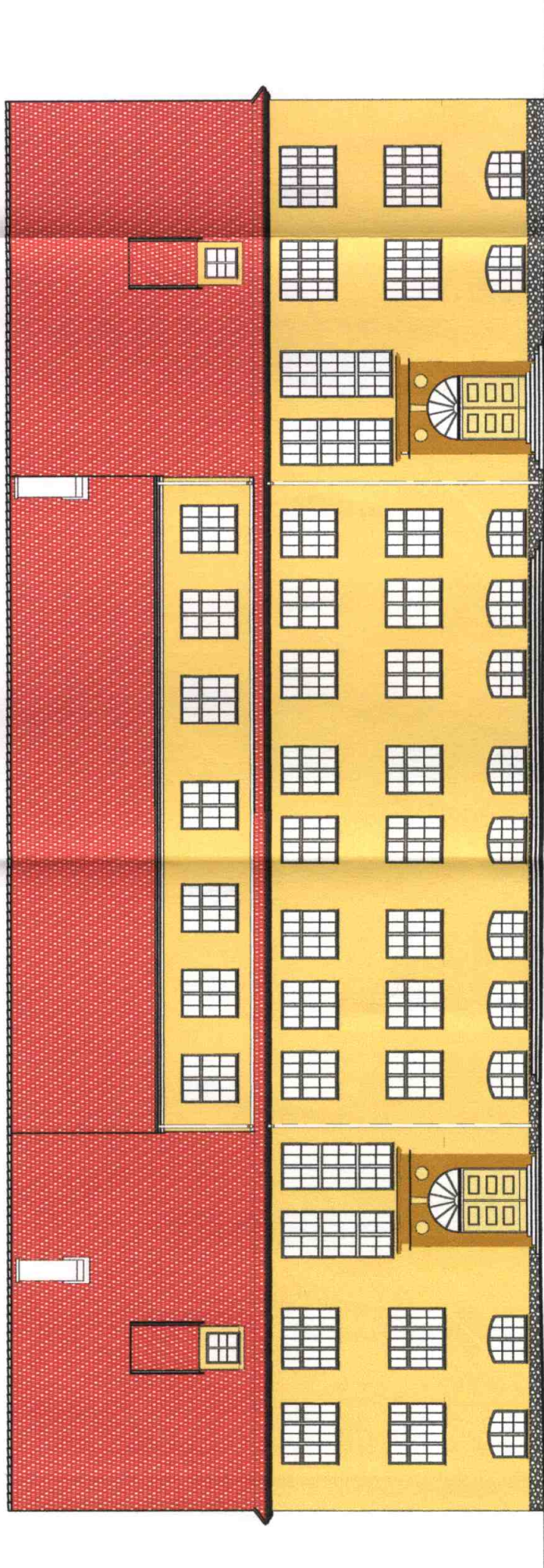


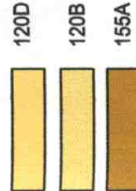


ELEWACJA PÓŁNOCNO-ZACHODNIA 1:200

STAROSTWO POWIATOWE
w PISZU
12-200 PISZ
WYDZIAŁ
ZAGOSPODAROWANIA PRZESTRZENNEGO
I BUDOWNICTWA



UWAGA: KOLORY WEDŁUG WZORNIKA TERRANOVA



KONSUD 11-500 GIŻYCKO; UL. NOWOWIEJSKA 35B	
INWESTOR: S.P. nr1 w PISZU, UL. KLEMENTOWSKIEGO 2	
INWESTYCJA: TERMOMODERNIZACJA BUDYNKU	
ELEWACJA PÓŁNOCNO-ZACHODNIA	
mgr inż. Marek Rosa upr. SUM 102/89	mgr inż. arch. J. Szarabajko upr. 2/2003/OL
1:200	
4	
EDYCJA: 1 wrzesień 2005 ARCHITEKTURA	
ARK.1/1	