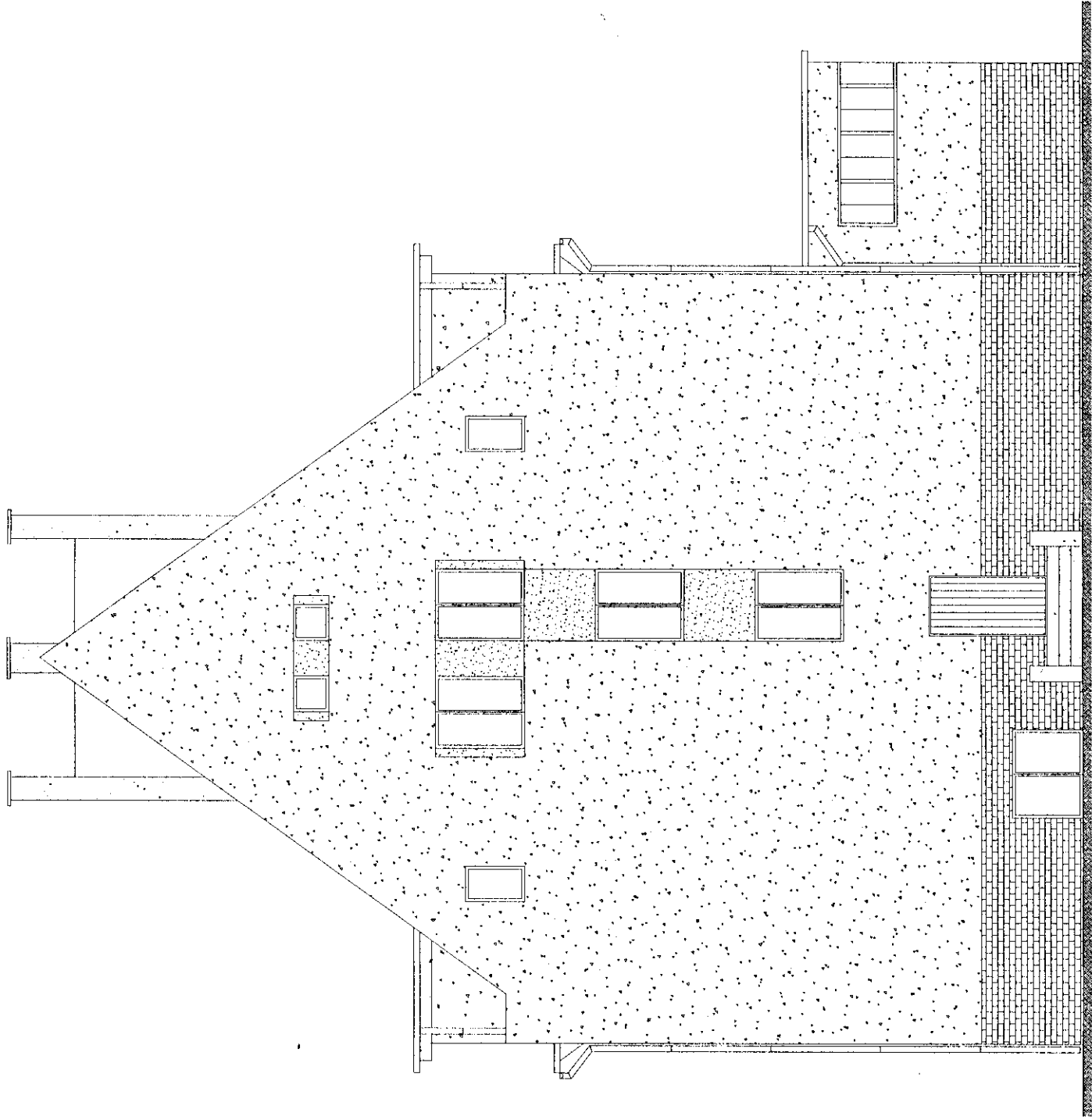



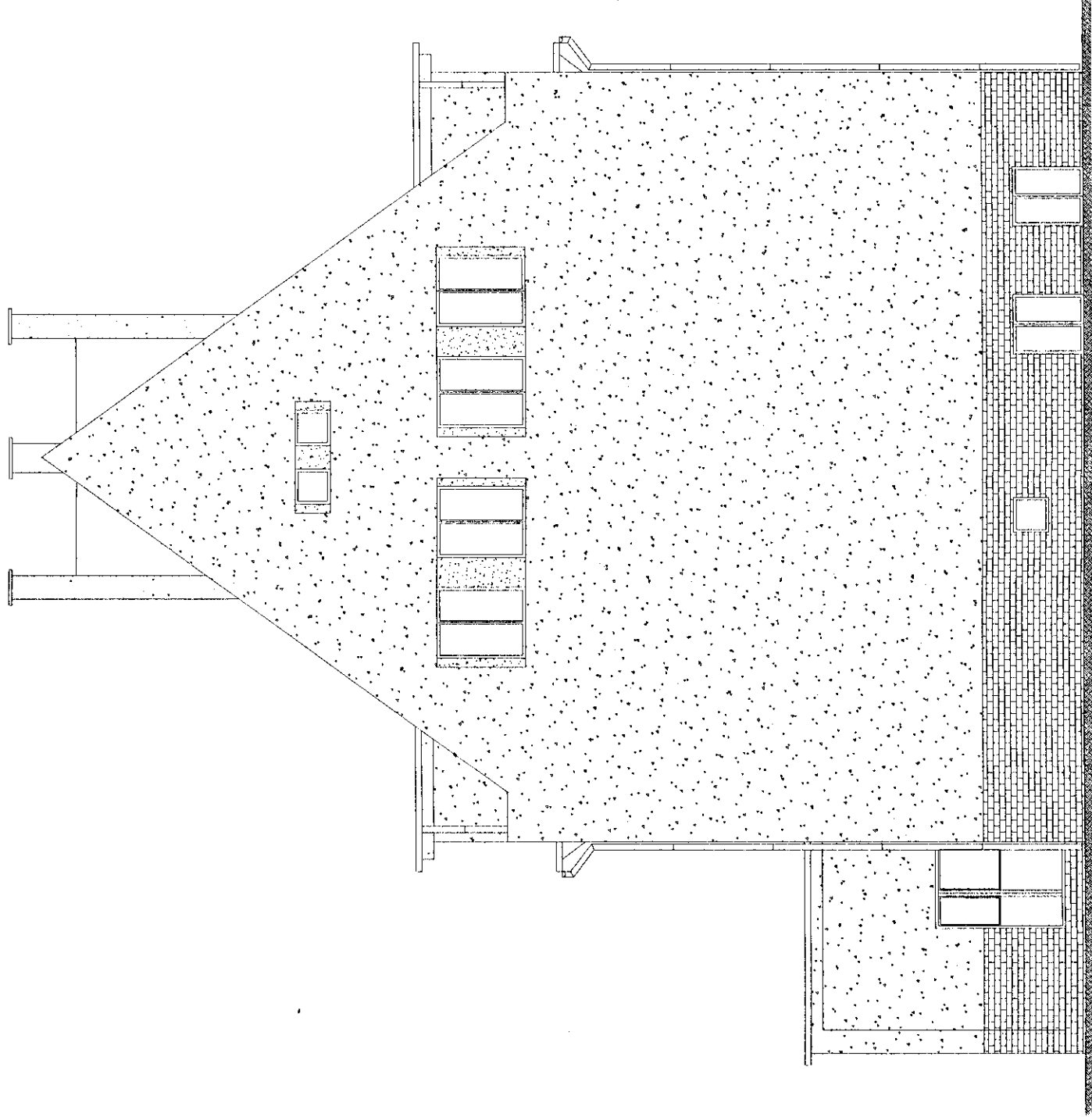
ELEWACJA POLUDNIOWA



PROJEKTOWA  
Jacek M. Powroźnik  
11-500 Glińce, ul. Główna 11  
tel./fax: 071 424 33 33, 071 424 33 34

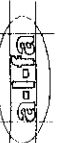
PRACOWNIA®  PROJEKTOWA		Jeże gm. Pisz Termomodernizacja budynku szkoły	
ELEVACJE		mgr inż. Barbara Bartłomiejczuk	
Skala 1:100	Wykonat	upr. nr SUW/325/80	Nr
04.2005	upr. nr 170/87	2	

ELEWACJA PÓLNOČNA



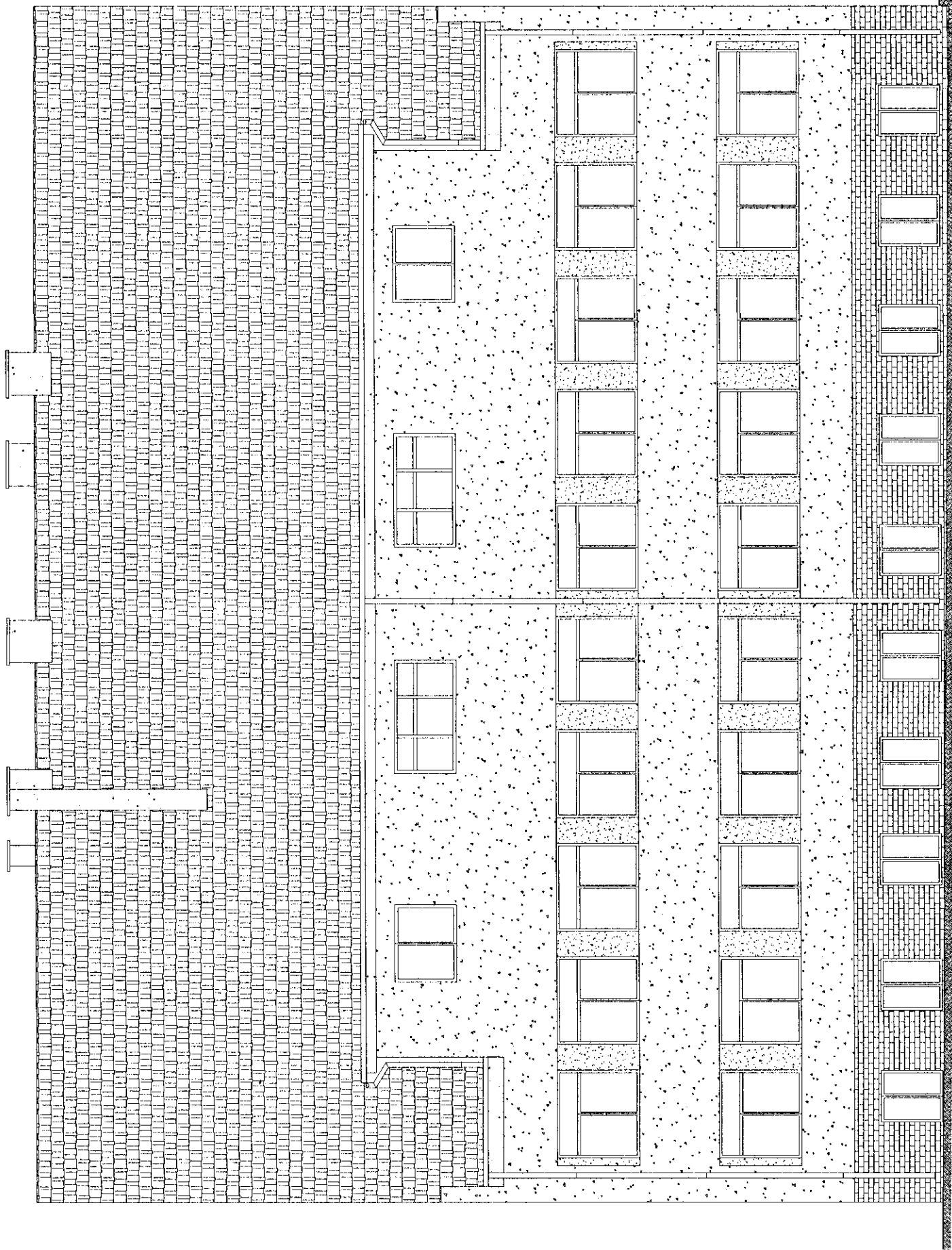
pracownia projektowa  
Lp  
14-500 Olsztyn  
Tel: 89 622 71 50

*Barbara Bartkowiak*  
11-05-2005

PRACOWNIA®  PROJEKTOWA	Jeze gm. Pisz Termomodernizacja budynku szkoły	ELEWACJE	Wykonana przez inż. Barbarę Bartkowiak architekt nr. nr SUW/325/80 3 04.2005
---	---	----------	---

Projekt opracowano przy pomocy ARCHITECTURAL DESKTOP 2005  
Dokumentacja chroniona Prawem Autorskim (Dz. U. Nr 24, poz. 83 z dnia 23.02.1994r.)  
Wszelkie udostępnienia i wykorzystywanie przez osoby trzecie zabronione

ELEWACJA ZACHODNIA



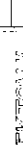
Pracownia Architekto  
Jacek Wąsowski  
11-500 Gdynia, ul. Główna 102A  
Tel./fax: 058 681 11 11, 058 681 11 12

PRACOWNIA		Jeze gm. Pisz	
ELEWACJE		Termomodernizacja budynku szkoły	
Skala 1:100	Wykonał: architekt	mgr inż. Barbara Bartłomiejczuk	Nr
04 2005	04 2005	nr SUW/325/80	4
PROJEKTOWA		urp. nr 170/87	

Projekt opracowano przy pomocy ARCHITECTURAL DESKTOP 2005  
Dokumentacja chroniona Prawem Autorskim (Dz. U. Nr. 24, poz. 83, z dnia 23.02.1994r.)  
Wszelkie udostępnienia i wykorzystywanie przez osoby trzecie zabronione

## This is a detailed architectural line drawing of a building facade. The drawing is oriented vertically on the page. The left side of the facade is composed of a brick wall, with several rectangular protrusions or balconies extending from it. The central portion of the facade features a large, textured area, possibly representing a different material or a courtyard, with a series of windows arranged in a grid. The right side of the facade is also a brick wall, with a series of windows and a small, angled section at the bottom right. The drawing uses fine lines and cross-hatching to create texture and depth.

DISCOUNTS AVAILABLE  
 Lead Magnets  
 11 500 Oz. 100% Pure Silver  
 100% Pure Silver

<b>PRACOWNIA</b> 	<b>Jeże gm. Pisz Termomodernizacja budynku szkoły</b>	
	<b>ELEWACJE</b>	
<b>PROJĘTOWA</b>	<b>Skala 1:100</b>	<b>[Wykonak]</b> <b>Nr</b> <b>architekt</b> <b>04.2005</b> <b>SUW/325/80</b> <b>5</b>

Projekt opracowano przy pomocy ARCHITECTURAL DESKTOP 2005  
Dokumentacja chroniona Prawem Autorskim (Dz. U. Nr. 24, poz. 83, z dnia 23.02.1994r.)  
Wszelkie udostępnienia i wykorzystywanie przez osoby fizyczne zabronione