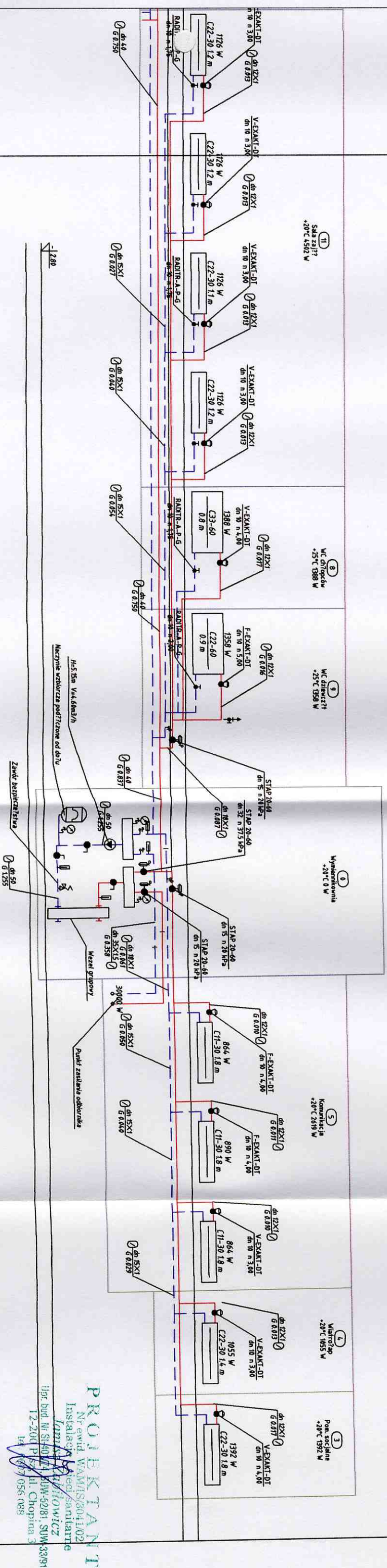


STANOWISKO POWAŻAJĄCE
w PISZU
12-200 PISZ
WYDZIAŁ
Zagospodarowania Przestrzennego
i Budownictwa



PROTESTANT

Nr ewid. WAM/IS/8041/02

Insalubrität / sanitäre

~~ZIMMERMAN~~

~~1. Bud. Nr 40/74, BUW-52/81, SUM-33/81~~

12-200 P/sz, Hl. Chopina 3

13. ~~1607~~ 056 088

Projekt:	Remont pomieszczenia sali lekcyjnej 12-200 Pisz ul. Gizewiusza 9 Przedszkole nr. 1		
Inwestor:	Urząd Miasta i Gminy 12-200 Pisz ul. Gizewiusza 5		
Projektant:	Janusz Zabłowicz 12-200 Pisz ul. Chopina		
Nazwa pliku:	Przedszkole - wod-co		
Skala:	1 : 100	2007-05-30	Rozwinięcie c.o.