

1/5 z miejscowego planu zagospodarowania przestrzennego dla terenu przemysłowego przy ulicy Warszawskiej, Osiedla Dużego, części dla Wschód, wzdłuż ul. Wojska Polskiego i części ul. Gączyńskiego, terenu przy ul. Gączyńskiego, ul. Słowackiego i ul. Młodzieżowej w bieżącej Pisz, zatwierdzonego uchwałą Nr XXIV/390/09 Rady Miejskiej w Pisz z dnia 05 marca 2009r. w sprawie miejscowego planu zagospodarowania przestrzennego dla terenu przemysłowego przy ulicy Warszawskiej, Osiedla Dużego, części Osiedla Wschód, wzdłuż ul. Wojska Polskiego i części ul. Gączyńskiego, ul. Słowackiego i ul. Młodzieżowej w obrębie Pisz i ogłoszonego w Dzienniku Urzędowym Województwa Warmińsko-Mazurskiego Nr 67 poz. 1086 z dnia 21 maja 2009 r.

LA 1:1000

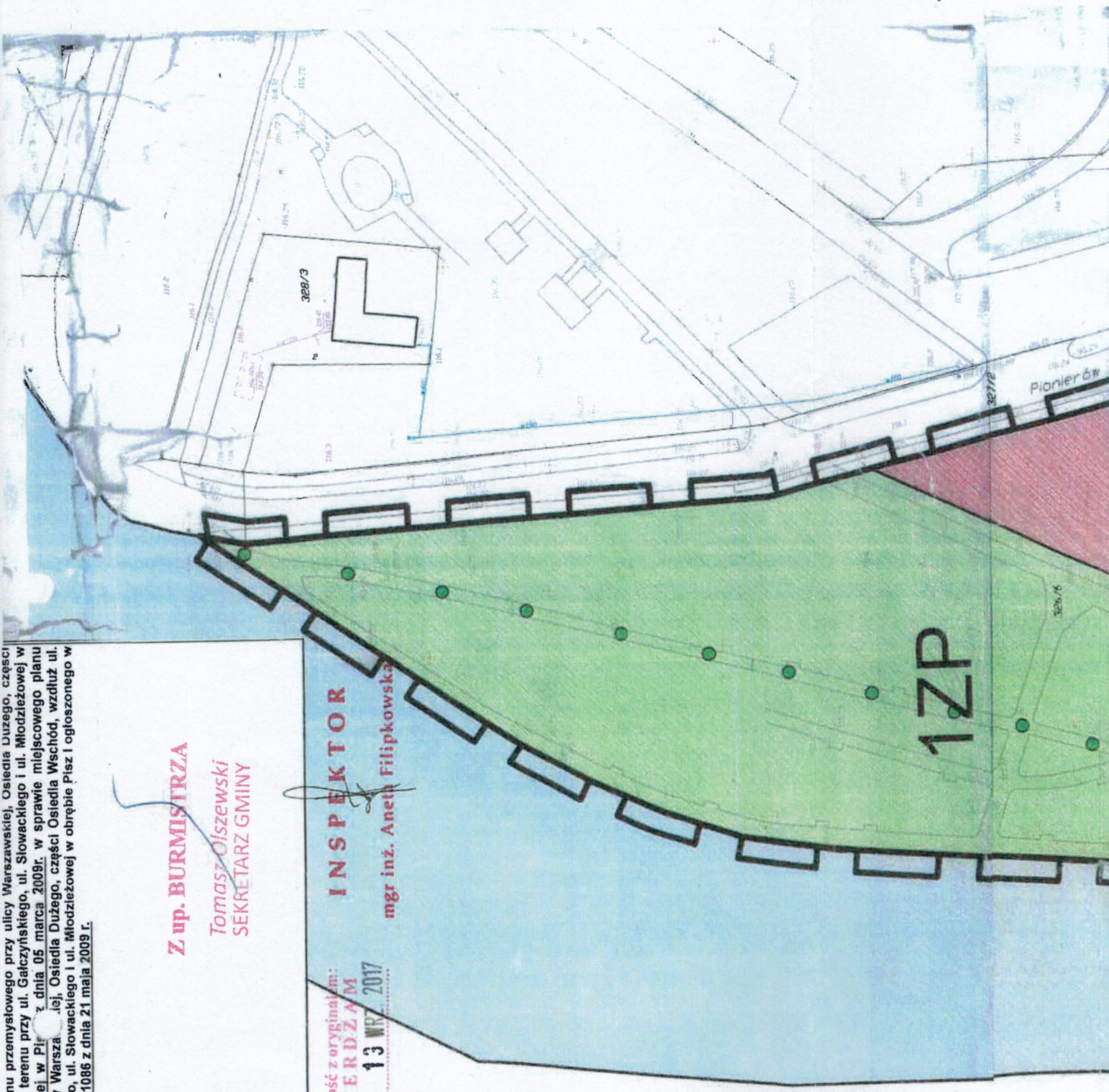
Z up. BURMISTRZA

Tomasz Olszewski
SEKRETARZ GMINY

Za zgodność z oryginałem:
STWIERDZAM
Pisz, dnia **13 WRZ 2017**

INSPEKTOR
mgr inż. Aneta Filipkowska

Urząd Miejski w Pisz
Wydział Zagospodarowania
Przestrzeni i Architektury
ul. Gustawa Ziemiańskiego 5
12-200 PISZ
tel. (87) 424-12-29





2KD

2MN/U

7KDW

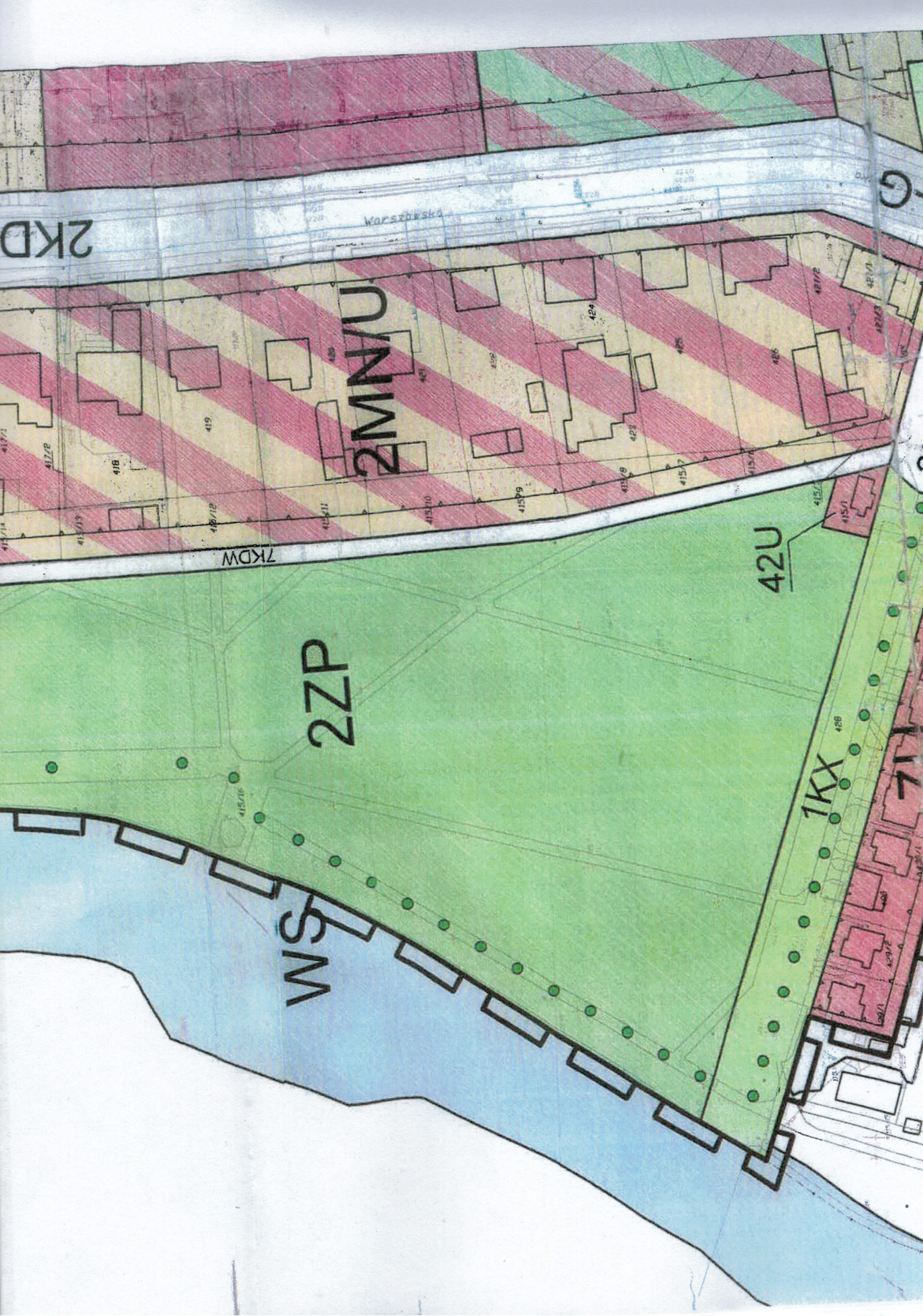
42U

2ZP

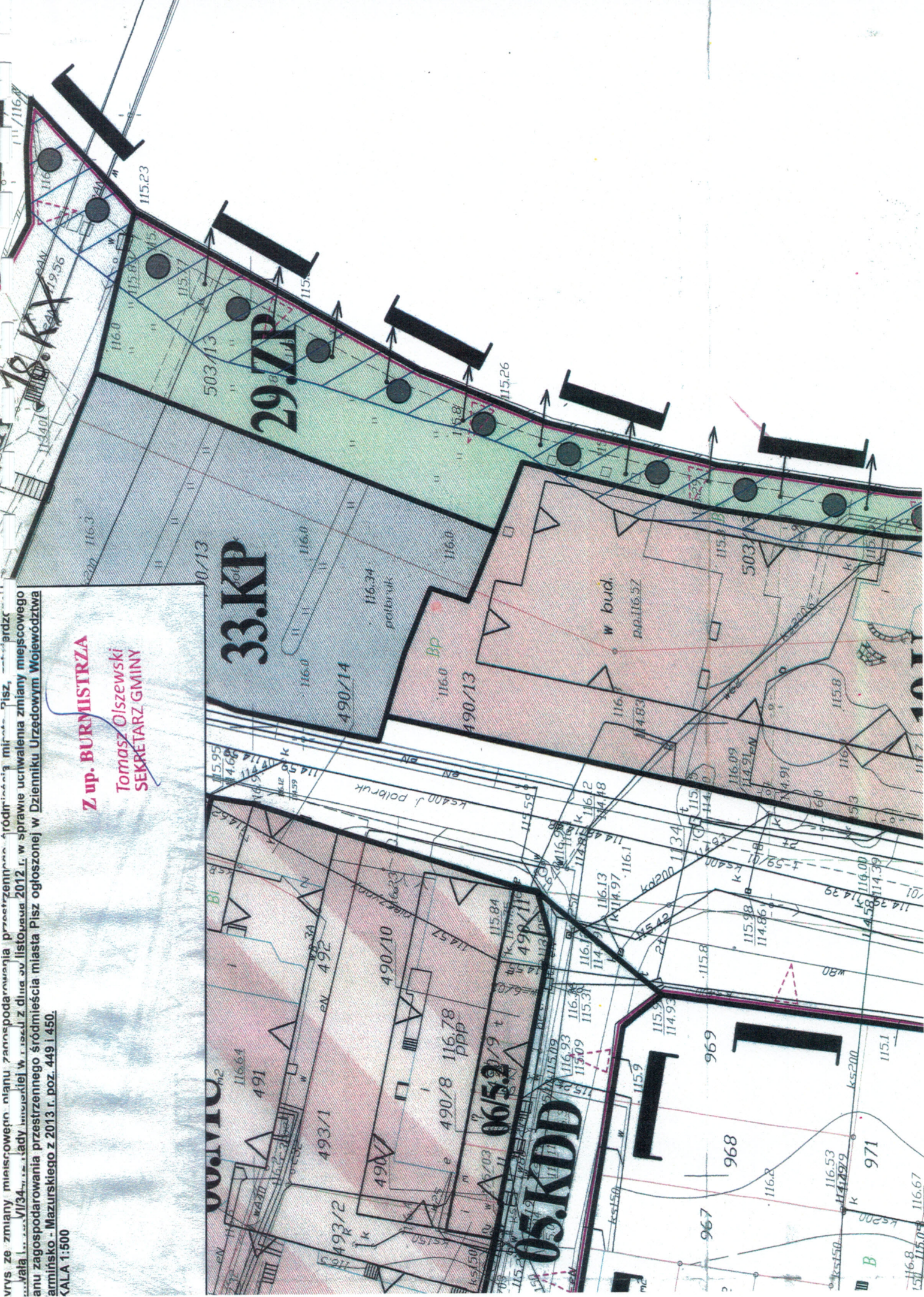
WS

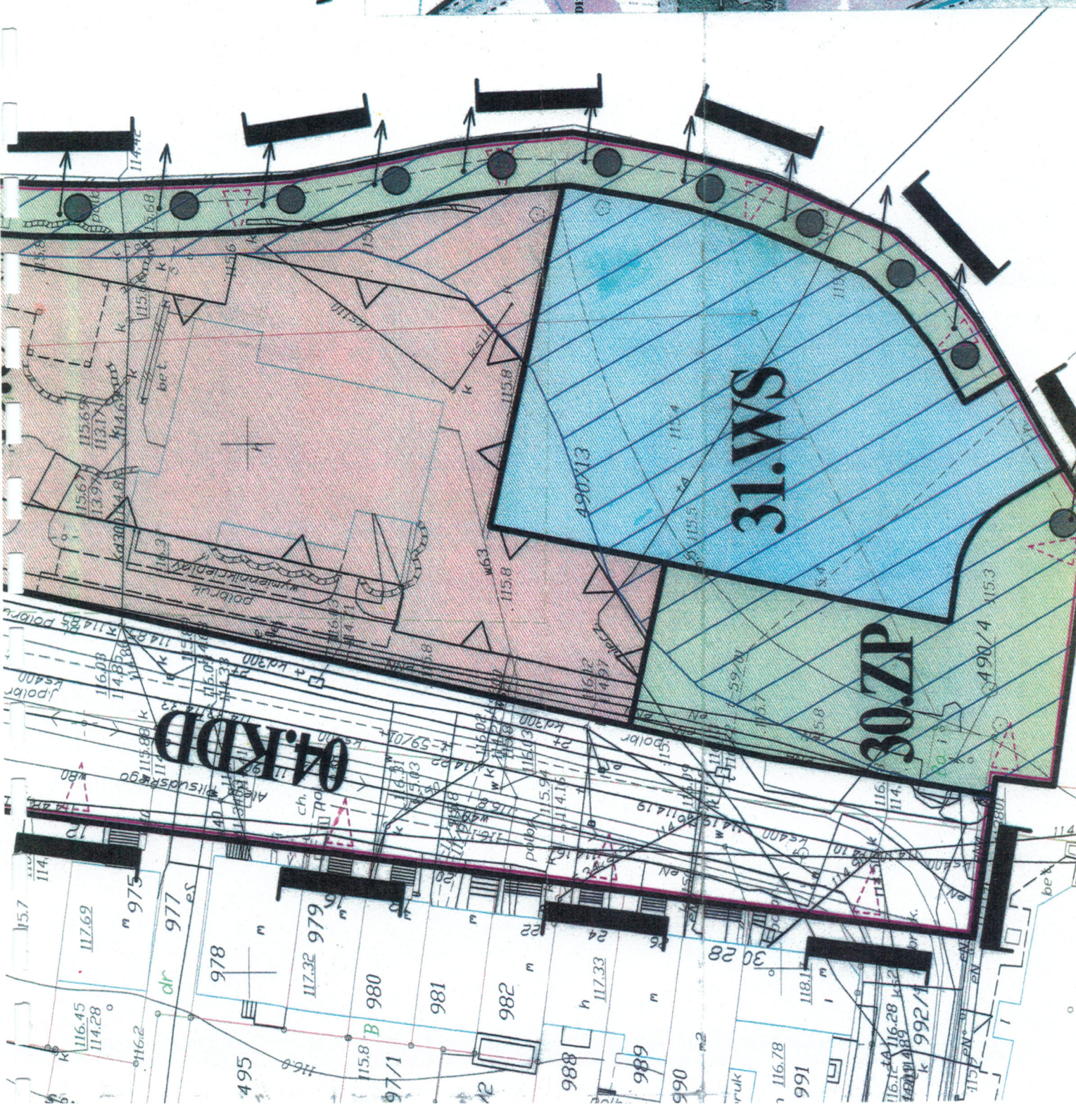
1KX

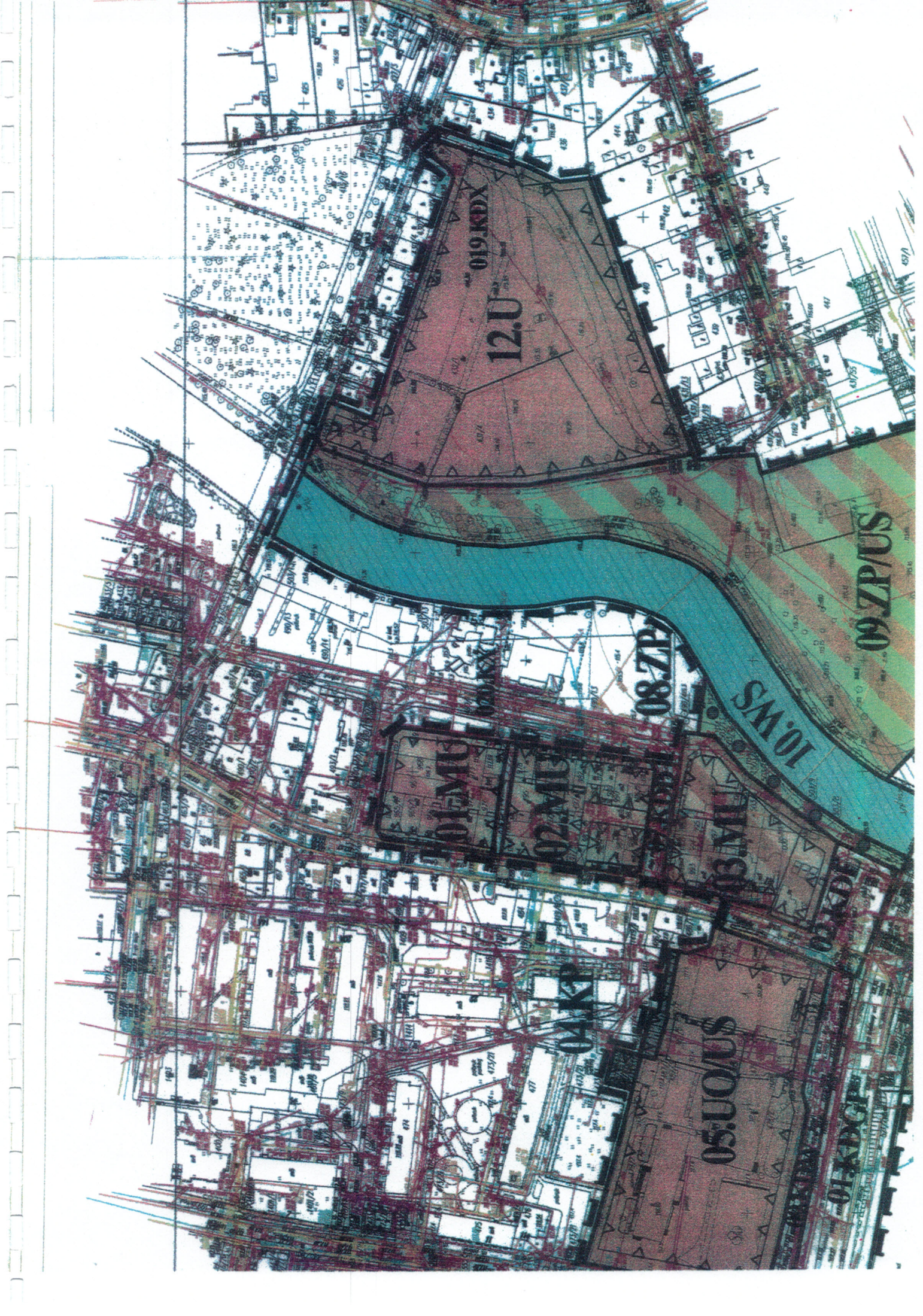
711

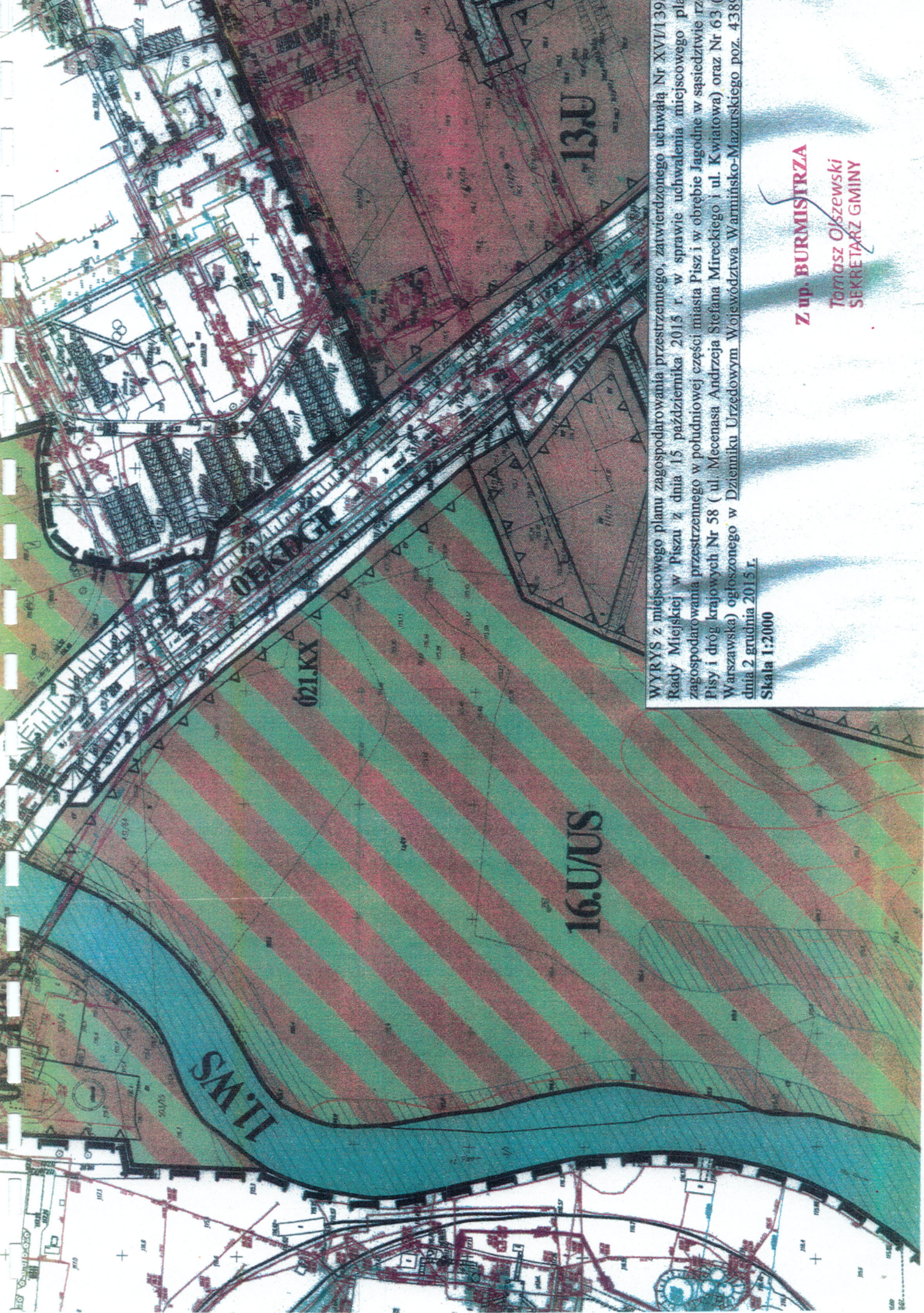


Tomasz Olszewski
SEKRETARZ GMINY

[illegible]







WYRYS z miejscowego planu zagospodarowania przestrzennego, zatwierdzonego uchwałą Nr XVI/139 Rady Miejskiej w Pisz z dnia 15 października 2015 r. w sprawie uchwalenia miejscowego planu zagospodarowania przestrzennego w południowej części miasta Pisz i w obrębie Jagodne w sąsiedztwie rzeki Pisy i dróg krajowych Nr 58 (ul. Mecenasa Andrzeja Stefana Mireckiego i ul. Kwiatowa) oraz Nr 63 (ul. Warszawska) ogłoszonego w Dzienniku Urzędowym Województwa Warmińsko-Mazurskiego poz. 4388 dnia 2 grudnia 2015 r.

Skala 1:2000

Z up. BURMISTRZA

Tomasz Olszewski
SEKRETAŹ GMINY