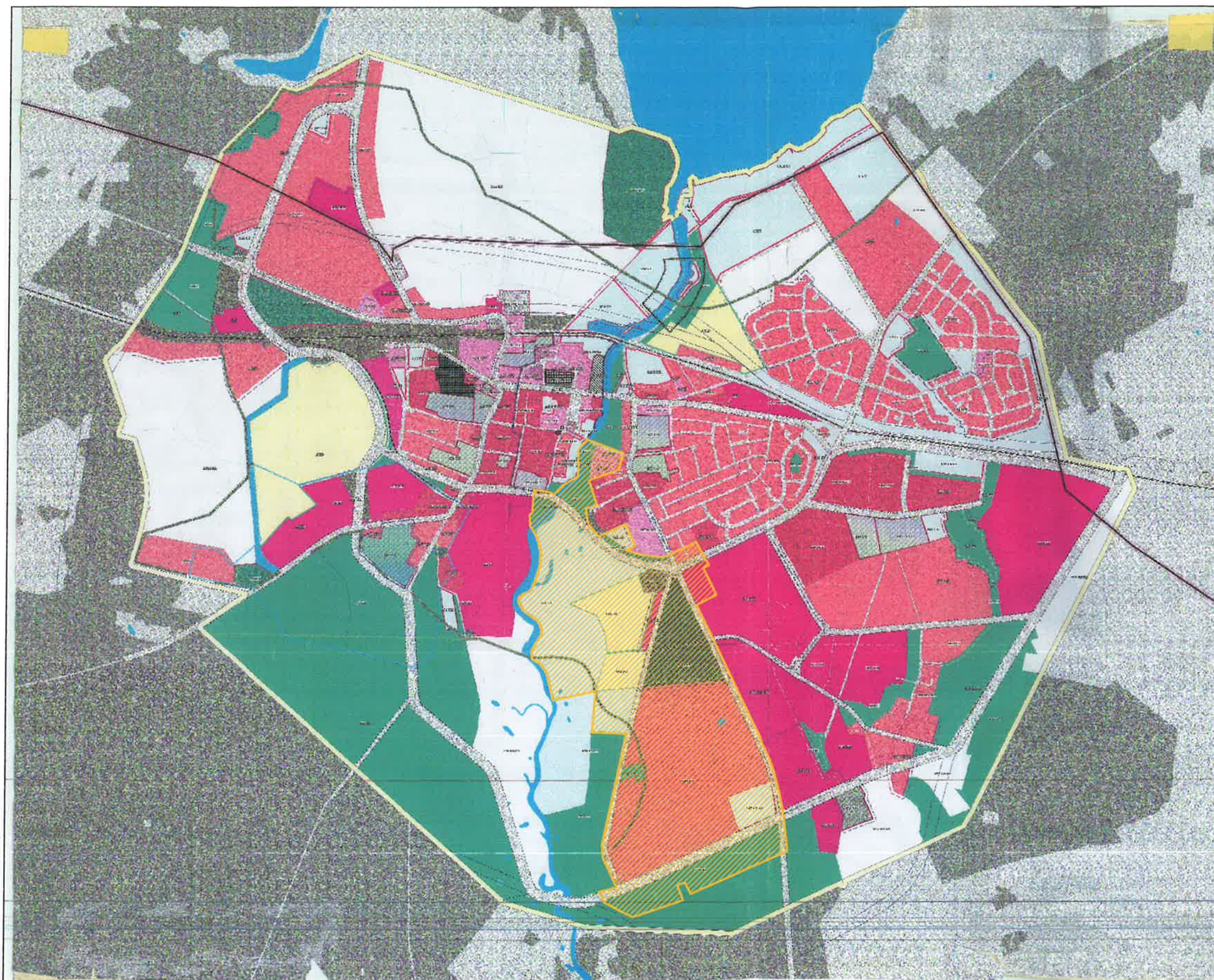


STUDIUM UWARUNKOWAŃ I KIERUNKÓW ZAGOSPODAROWANIA PRZESTRZENNEGO MIASTA I GMINY PISZ



Załącznik nr 2 do uchwały nr V/30/07.
z dnia 26 stycznia 2007 r. Rady Miejskiej w Pisz
w sprawie przyjęcia zmiany Studium uwarunkowań i
kierunków zagospodarowania przestrzennego
miasta i gminy Pisz w części dotyczącej nowej przeprawy
mostowej.

— granica obszaru objętego zmianą

Przewodniczący Rady
Stanisław Oleńder