

PROGNOZA ODDZIAŁYWANIA NA ŚRODOWISKO

do miejscowego planu zagospodarowania przestrzennego części wsi Jaśkowo

UWARUNKOWANIA SRODOWISKOWE TERENU OBJĘTEGO MIEJSCOWYM PLANEM ZAGOSPODAROWANIA PRZESTRZENNEGO:

--- granice opracowania

**Szata roślinna i komponenty środowiska przyrodniczego:**

- las (miejsce bytowania i siedlisko niektórych gatunków chronionych roślin i zwierząt)
- tereny zadrzewione
- pojedyncze drzewa
- użytki zielone
- tereny rolne
- cieki i zbiorniki wodne
- grunty organiczne

**Ochrona przyrody:**

- granice rezerwatu przyrody "Jezioro Nidzkie"
- granica obszaru chronionego krajobrazu "Puszczy i Jezior Piskich"
- orientacyjna granica potencjalnego obszaru Natura 2000 "Ostoja Piska"

teren opracowania położony jest w całości w obszarze Natura 2000 "Puszcza Piska"

strefa ograniczenia zainwestowania - 100 m od zbiornika wodnego w OChK

korytarz ekologiczny o znaczeniu lokalnym

**Kolizje projektowanego zagospodarowania terenu z wymogami ochrony obszarów Natura 2000 :**

- pokrywanie się zabudowy z obszarami chronionymi,
- intensyfikacja ruchu turystycznego i presji osiedleńczej,
- lokalne zmniejszenie integralności obszaru ,
- lokalne zmniejszenie różnorodności biologicznej obszaru

**Uwarunkowania fizjograficzne:**

- tereny o niekorzystnych warunkach topoklimatycznych
- tereny o niekorzystnych warunkach do zabudowy
- kierunek i nachylenie (w %) spadku terenu
- tereny spadkach terenu pow. 15%

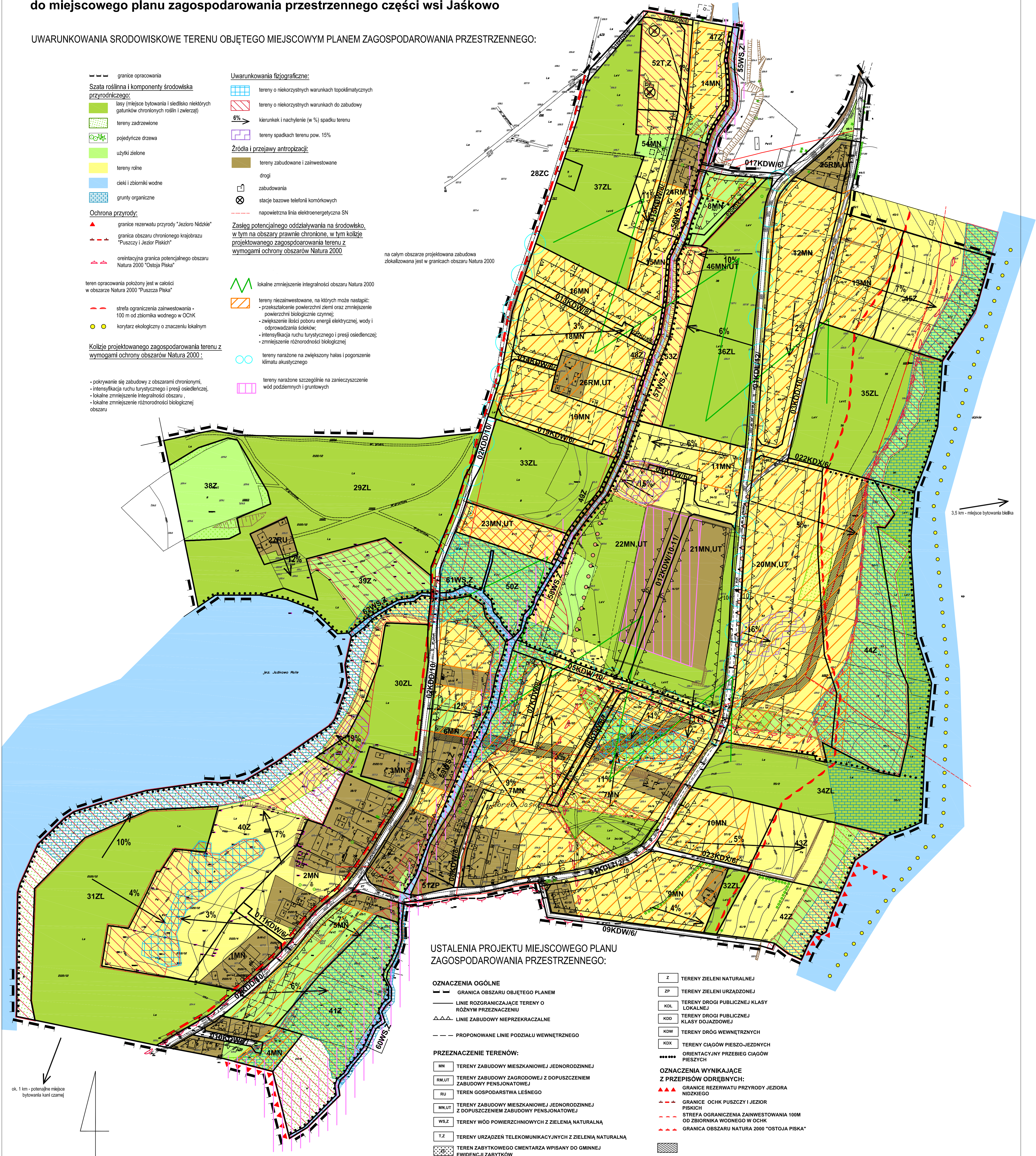
**Źródła i przejawy antropizacji:**

- tereny zabudowane i zainwestowane
- drogi
- zabudowania
- stacje bazowe telefonii komórkowych
- napowietrzna linia elektroenergetyczna SN

**Zasieg potencjalnego oddziaływania na środowisko, w tym na obszary prawnie chronione, w tym kolizje projektowanego zagospodarowania terenu z wymogami ochrony obszarów Natura 2000**

na całym obszarze projektowana zabudowa zlokalizowana jest w granicach obszaru Natura 2000

- lokalne zmniejszenie integralności obszaru Natura 2000
- tereny niezainwestowane, na których może nastąpić:
  - przekształcenie powierzchni ziemi oraz zmniejszenie powierzchni biologicznie czynnej;
  - zwiększenie ilości poboru energii elektrycznej, wody i odprowadzania ścieków;
  - intensyfikacja ruchu turystycznego i presji osiedleńczej;
  - zmniejszenie różnorodności biologicznej
- tereny narażone na zwiększony hałas i pogorszenie klimatu akustycznego
- tereny narażone szczególnie na zanieczyszczenie wód podziemnych i gruntowych

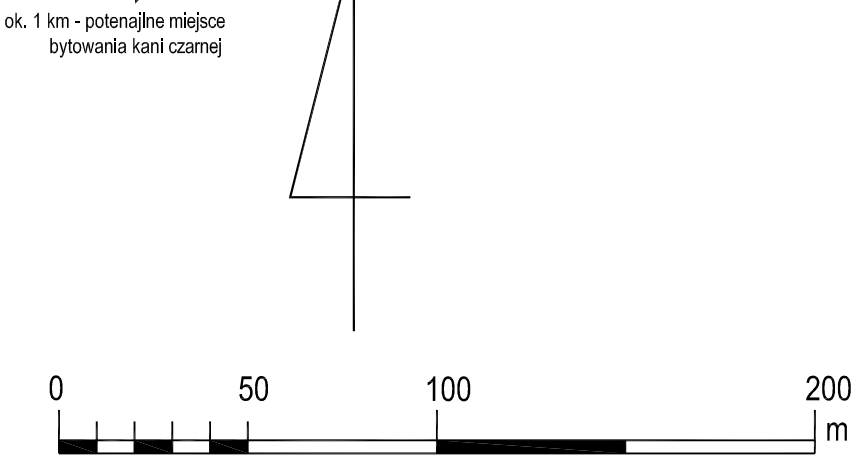


USTALENIENIA PROJEKTU MIEJSCOWEGO PLANU ZAGOSPODAROWANIA PRZESTRZENNEGO:

- OZNACZENIA OGÓLNE**
- GRANICA OBSZARU OBJĘTEGO PLANEM
  - LINIE ROZGRANICZAJĄCE TERENY O RÓŻNYM PRZEZNACZENIU
  - LINIE ZABUDOWY NIEPRZEKRACZALNE
  - PROPONOWANE LINIE PODZIAŁU WEWNĘTRZNEGO

- PRZEZNACZENIE TERENÓW:**
- MN - TERENY ZABUDOWY MIESZKANIOWEJ JEDNORODZINNEJ
  - RM,UT - TERENY ZABUDOWY ZAGRODOWEJ Z DOPUSZCZENIEM ZABUDOWY PENSJONATOWEJ
  - RU - TEREN GOSPODARSTWA LEŚNEGO
  - MN,UT - TERENY ZABUDOWY MIESZKANIOWEJ JEDNORODZINNEJ Z DOPUSZCZENIEM ZABUDOWY PENSJONATOWEJ
  - WS.Z - TERENY WÓD POWIERZCHNIOWYCH Z ZIELENIĄ NATURALNĄ
  - T.Z - TERENY URZĄDZEŃ TELEKOMUNIKACYJNYCH Z ZIELENIĄ NATURALNĄ
  - TEREN ZABYTKOWEGO CMENTARZA WPISANY DO GMINNEJ EVIDENCJI ZABYTKÓW
  - ZL - TERENY LASÓW

- Z - TERENY ZIELENI NATURALNEJ
  - ZP - TERENY ZIELENI URZĄDZONEJ
  - KDL - TERENY DROGI PUBLICZNEJ KLASY LOKALNEJ
  - KDD - TERENY DROGI PUBLICZNEJ KLASY DOJAZDOWEJ
  - KDW - TERENY DROG WEWNĘTRZNYCH
  - KDX - TERENY CIĄGÓW PIESZO-JEZDNYCH
  - ORIENTACYJNY PRZEBIEG CIĄGÓW PIESZYCH
- OZNACZENIA WYNIKAJĄCE Z PRZEPISÓW ODRĘBNYCH:**
- GRANICE REZERWATU PRZYRODY JEZIORA NIDZKIEGO
  - GRANICE OCHK PUSZCZY I JEZIOR PISKICH
  - STREFA OGRANICZENIA ZAINWESTOWANIA 100M OD ZBIORNIKA WODNEGO W OCHK
  - GRANICA OBSZARU NATURA 2000 "OSTOJA PISKA"
  - STREFA OCHRONY KONSERWATORSKIEJ WOKÓŁ ZABYTKOWEGO CMENTARZA GRZEBALNEGO



skala 1 : 1000

Autor opracowania:  
mgr inż. Arkadiusz Świder