

Studium uwarunkowań i kierunków zagospodarowania przestrzennego Miasta i Gminy Pisz - zmiana

Skala 1:25 000

Legenda

- rezerwy istniejące

strefy gospodarcze

objekty objęte ochroną konserwatorską

planowane rezerwy

obszary służące realizacji celów publicznych

granica zespołu osadniczego Miasta Pisz

obszary predysponowane do prowadzenia zorganizowanej działalności inwestycyjnej

obszary niezainwestowane przewidziane do zabudowy

obszary wymagające przekształceń lub rehabilitacji

granica opracowania

tereny przemysłu

tereny składów

tereny urządzeń obsługi gospodarki polowej

tereny upraw polowych

tereny upraw ogrodniczych z dopuszczeniem zabud.

tereny łąk i pastwisk

tereny urządzeń obsługi gospodarki leśnej

mieszkalnictwo o wysokiej intensywności zabudowy

mieszkalnictwo o niskiej intensywności zabudowy

tereny zabudowy zagrodowej

tereny usług oświaty

tereny usług kultury

tereny zabudowy letniskowej

tereny usług handlu

tereny usług gastronomii

tereny usług rzemiosła

tereny usług sportu

tereny usług turystyki

tereny usług innych

tereny administracji

tereny parków i zieleniców

tereny nieurządzone z przewagą zieleni niskiej

tereny ogródków działkowych

tereny cmentarzy

tereny kolejowe

tereny urządzeń komunikacji samochodowej

tereny urządzeń zaopatrzenia w wodę

tereny urządzeń do odprowadzania i usuwania ścieków

tereny urządzeń energetycznych

tereny urządzeń ciepłownictwa

tereny urządzeń gazownictwa

tereny powierzchniowej eksploatacji

ośrodki wspomagające

główne

dotychczasowe

obszary chronionego krajobrazu

Mazurski Park Krajobrazowy

otulina Mazurskiego Parku Krajobrazowego i w granicach zmiany Studium dla wsi Szopki - oznaczenie OCHK rolnicza przestrzeń produkcyjna

lasy

lasy wymagające przystosowania do funkcji rekreacyjnych

wody

ważniejsze obszary potencjalnego występowania użytków ekologicznych

wykopaliska archeologiczne

ciekawskie przykłady tradycyjnego budownictwa wiejskiego

linie energetyczne 110kV

linie kolejowe

drogi krajowe istniejące

drogi krajowe projektowane

drogi powiatowe

drogi gminne

obszary szczególnie narażone na zanieczyszczenie wód podziemnych

rowy

strefa ochronna jezior i rzek

drogi inne

Zmiana studium:

granica obszaru objętego zmianą Studium

tereny rozwojowe o przeważającej funkcji mieszkaniowej jednorodzinnej i letniskowej

tereny predysponowane pod lokalizację farm wiatrowych

granica obszaru Natura 2000 Nr PLB280008 Obszar Specjalnej Ochrony Ptaków "Puszcza Piska"

obszary zagrożenia powodzią (wg "Studium dla obszarów nieobwałowanych narażonych na niebezpieczeństwo powodzi" Regionalny Zarząd Gospodarki Wodnej w Warszawie, wrzesień 2006 r.)

Obszar Natura 2000 Specjalny Obszar Ochrony Siedlisk "Ostoja Piska" PLH280048 - w granicach zmiany Studium dla wsi Szeroki Bór

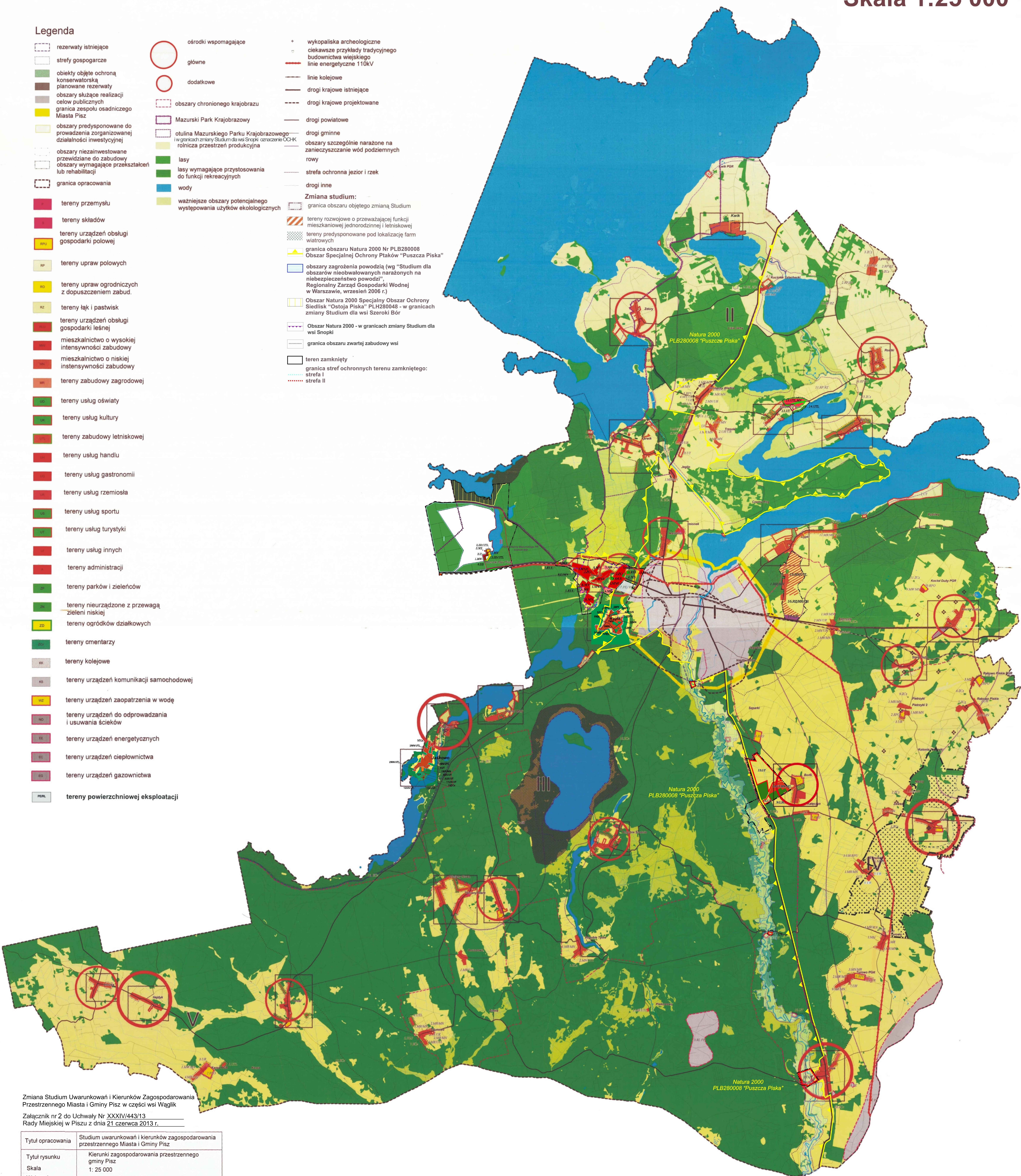
Obszar Natura 2000 - w granicach zmiany Studium dla wsi Szopki

granica obszaru zwartej zabudowy wsi

teren zamknięty

granica stref ochronnych terenu zamkniętego: strefa I

strefa II



Zmiana Studium Uwarunkowań i Kierunków Zagospodarowania
Przestrzennego Miasta i Gminy Pisz w części wsi Wąglik
Załącznik nr 2 do Uchwały Nr XXXIV/443/13
Rady Miejskiej w Piszczu z dnia 21 czerwca 2013 r.

| | |
|-----------------------|--|
| Tytuł opracowania | Studium uwarunkowań i kierunków zagospodarowania przestrzennego Miasta i Gminy Pisz |
| Tytuł rysunku | Kierunki zagospodarowania przestrzennego gminy Pisz |
| Skala | 1: 25 000 |
| Wykonał | Środowsko SC 15.07.1999 |
| Autor zmiany Studium: | <div><div>PUA</div><div>PRACOWNIA URBANISTYCZNO-ARCHITEKTONICZNA 10-457 OLSZTYN, UL. WYSZYŃSKIEGO 7 LOK.35</div></div> |