

**Uchwała Nr XXXII/411/13
Rady Miejskiej w Pisz
z dnia 29 kwietnia 2013r.**

**w sprawie przystąpienia do sporządzenia miejscowego planu zagospodarowania przestrzennego
terenu inwestycyjnego przy ul. Kmicica**

Na podstawie art. 18 ust. 2 pkt 5 ustawy z dnia 8 marca 1990r. o samorządzie gminnym (Dz. U. z 2001r. Nr 142, poz. 1591; z 2002r. Nr 23, poz. 220, Nr 62, poz. 558, Nr 113, poz. 984, Nr 153, poz. 1271, Nr 214, poz. 1806; z 2003 r. Nr 80, poz. 717, Nr 162, poz. 1568; z 2004 r. Nr 102, poz. 1055, Nr 116, poz. 1203, Nr 167, poz. 1759; z 2005r. Nr 172, poz. 1441, Nr 175, poz. 1457; z 2006 r. Nr 17, poz. 128, Nr 181, poz. 1337; z 2007 r. Nr 48, poz. 327, Nr 138, poz. 974, Nr 173, poz. 1218; z 2008 r. Nr 180, poz. 1111, Nr 223, poz. 1458, z 2009 r. Nr 52, poz. 420, Nr 157, poz. 1241, z 2010r. Nr 28, poz. 142 i 146, Nr 40, poz. 230, Nr 106, poz. 675; z 2011 r. Nr 21, poz. 113, Nr 117, poz. 679, Nr 134 poz. 777, Nr 149, poz. 887, Nr 217, poz. 1281, z 2012 r. poz. 567, z 2013 r. poz. 153) oraz art. 3 ust. 1 i art. 14 ust. 1, 2, 4, 5 ustawy z dnia 27 marca 2003r. o planowaniu i zagospodarowaniu przestrzennym (Dz. U. z 2012 r. poz. 647, 951 i 1445, z 2013 r. poz. 21 i 405), Rada Miejska uchwala co następuje:

§1.1. Przystępuje się do sporządzenia miejscowego planu zagospodarowania przestrzennego terenu inwestycyjnego przy ul. Kmicica.

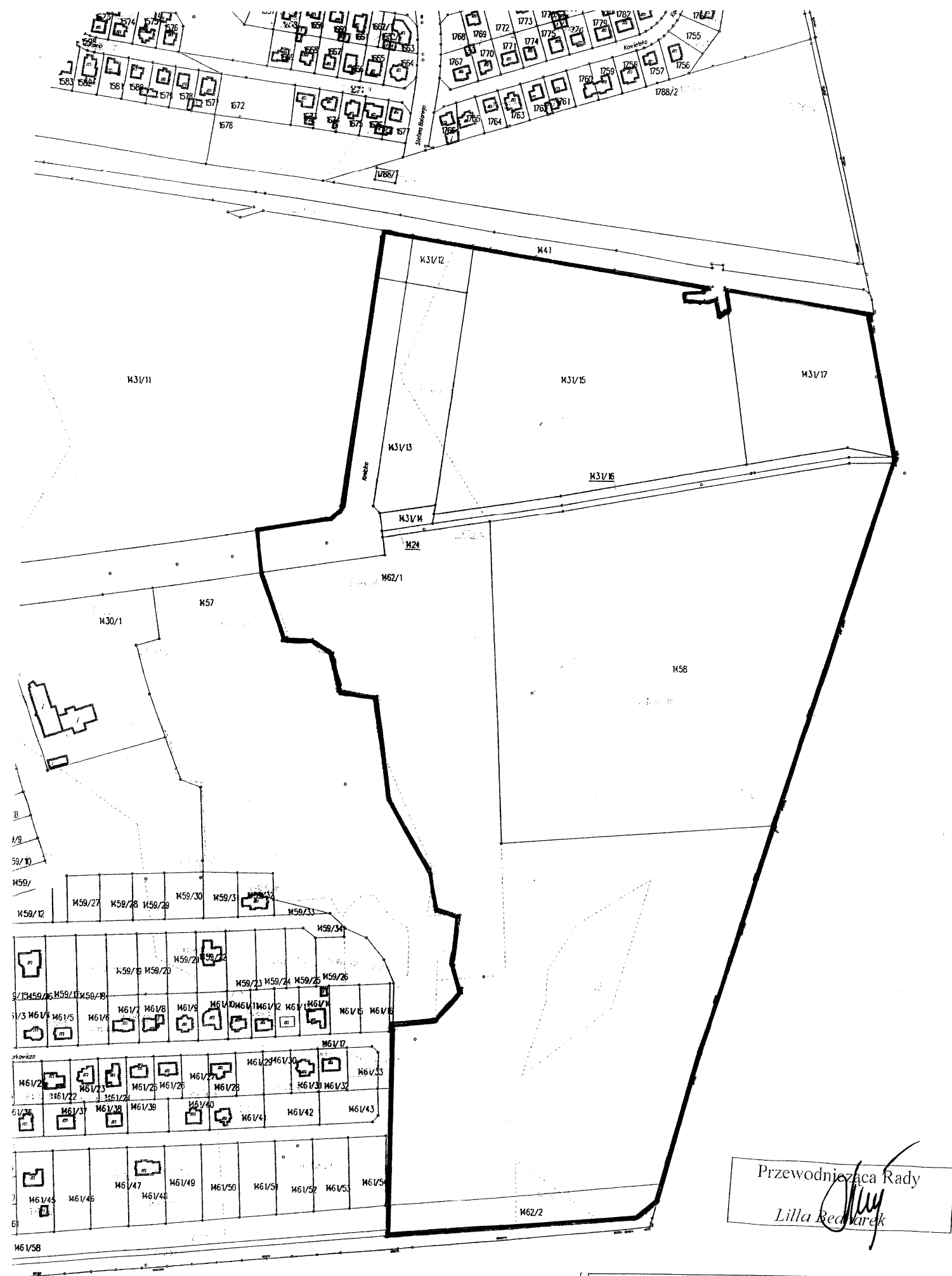
2. Granice obszaru objętego opracowaniem miejscowego planu zagospodarowania przestrzennego zostały określone na mapie stanowiącej załącznik graficzny do niniejszej uchwały.

§ 2. Wykonanie uchwały powierza się Burmistrzowi Pisz.

§ 3. Uchwała wchodzi w życie z dniem podjęcia.

Przewodnicząca Rady

Lilla Bednarek



Załącznik do
 Uchwały Nr XXXII/411/13
 Rady Miejskiej w Pisz
 z dnia 29 kwietnia 2013 r.