

Zakład Robót Ogólnobudowlanych „MARKBUD”

Bożena Jolanta Masło

12-200 Pisz ul. Warszawska 21

egz.1

BRANŻA:

BUDOWLANA

STADIUM:

INWENTARYZACJA

TEMAT:

**ROZBUDOWA BUDYNKU STRAŻNICY
OCHOTNICZEJ STRAŻY POŻARNEJ**

INWESTOR:

**GMINA PISZ
ul. GIZEWIUSZA 5
12-200 PISZ**

ADRES INWESTYCJI:

**działka 1/22 I 1/12
LISKI gm. Pisz**

ZESPÓŁ PROJEKTOWY:

**Projektował:
Mgr inż. Marek Masło
nr upr . SUW 33/86**

OPIS INWENTARYZACYJNY

budynku strażnicy Ochotniczej Straży Pożarnej W Liskach gm. Pisz dz.nr.1/22 i 1/12

I. DANE OGÓLNE :

1.1. INWESTOR : Gmina Pisz

12-200 Pisz

ul. Gizewiusza 5

1.2. TEMAT : Opis inwentaryzacyjny z oceną stanu technicznego

1.3. ADRES BUDOWY : działka nr 1/22 i 1/12 w Liskach

II. PODSTAWA OPRACOWANIA :

- zlecenie inwestora
- wizja lokalna w terenie
- dokumentacja zdjęciowa

III. ZESTAWIENIE WSKAŹNIKÓW TECHNICZNYCH

BUDYNKU ISTNIEJĄCEGO :

- | | |
|-------------------------|---------------------------|
| - powierzchnia zabudowy | 215,26 m ² |
| - powierzchnia użytkowa | 172,40 m |
| w tym parteru | 172,40 m ² |
|
- kubatura |
1019,1 m ³ |

IV. ZAKRES OPRACOWANIA :

- inwentaryzacja budynku strażnicy Ochotniczej Straży Pożarnej w Liskach wraz z oceną stanu technicznego

V. LOKALIZACJA I SYTUACJA :

Teren działki nr 1/22 i 1/12 w Liskach położony jest w centralnej części wsi. Obiekt powstał w latach 70-tych XX w. Istniejący budynek jest obiektem wolnostojącym , bez podpiwniczenia , parterowym, pokryty dachem z blachy .

Budynek składa się z dwóch brył : 1.części północnej-garaż i 2 części południowej – świetlica i sala komputerowa.

1. CZĘŚĆ PÓŁNOCNA –jest parterowa , nie podpiwniczona z dachem wielospadowym , krytym blachą. Ściany murowane z bloczków gazobetonowych , na zaprawie cementowo-wapiennej.

Obecnie w tej części budynku zlokalizowane są :

-garaż na wóz bojowy straży.

2. CZĘŚĆ POŁUDNIOWA - jednokondygnacyjna, nie podpiwniczona mieszcząca pomieszczenia świetlicy i sali komputerowej.

Ściany nośne konstrukcji ceglanej gr.38cm. Strop nad parterem na belkach drewnianych.

Dach tworzy typowa więźba dachowa. Pokrycie dachu blacha trapezowa.

VI. OPIS POSZCZEGÓLNYCH ELEMENTÓW BUDYNKU WRAZ Z OCENĄ STANU TECHNICZNEGO :

Konstrukcja budynku jest murowana.

1. ŚCIANY FUNDAMENTOWE : Ściany fundamentowe murowane z cegły ceramicznej. Brak widocznych zawilgoceń , ściany fundamentowe są w dobrym stanie technicznym.

2. ŚCIANY : Ściany zewnętrzne parteru murowane z cegły ceramicznej kratówki o grubości 38 cm, i gazobetonu gr.24cm.

Całość budynku ocieplona styropianem gr.5cm.

Ścianki działowe z cegły dziurawki.

3. STROPY : Strop nad parterem na belkach drewnianych- jest w dobrym stanie technicznym.

4. DACH : dach konstrukcja drewniana, wielospadowy. Spadek połaci dachów dwuspadowych, płaskich pod kątem 20 – 35 stopni. Dach nie ocieplony. Pokrycie dachu blacha trapezowa. Stan pokrycia dachowego średni.

5. OBRÓBKI BLACHARSKIE : obróbki blacharskie na całym budynku są w złym stanie technicznym. Większa część rynien jest uszkodzona lub skorodowana.

6. STOLARKA : Stan stolarki okiennej i drzwiowej drewnianej jest zły.

7. KOMINY : kominy murowane z cegły ceramicznej w złym stanie technicznym.

Wszystkie przewody wentylacyjne przewiduje się do rozbiórki.

8. SCHODY : Schody drewniane na strych w złym stanie technicznym.

9. TYNKI : tynki wewnętrzne w średnim stanie technicznym.

Tynki zewnętrzne w złym stanie technicznym , liczne ubytki i spękania.

Stan ogólny elementów konstrukcyjnych budynku dobry i po wykonaniu remontu z dostosowaniem do obowiązujących przepisów budynek będzie nadawał się do wykorzystania.

VIII. ISTNIEJĄCE INSTALACJE :

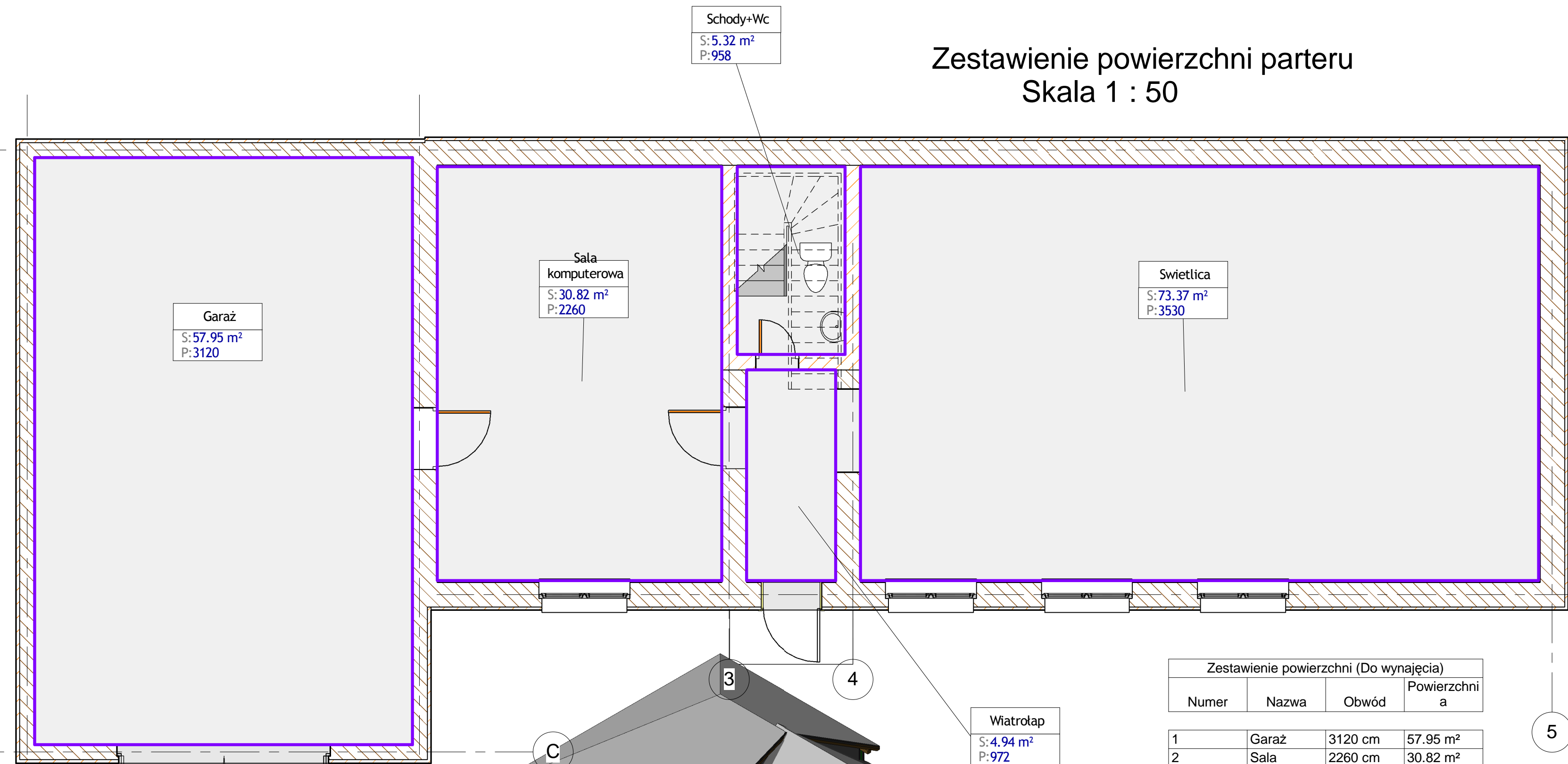
Budynek jest wyposażony w następujące instalacje

1. wodociągową z sieci wiejskiej
2. kanalizacyjną do sieci wiejskiej
3. ogrzewania : ogrzewanie lokalne
4. wentylacyjną : kanałami wentylacyjnymi murowanymi

IX. POWIĄZANIA KOMUNIKACYJNE :

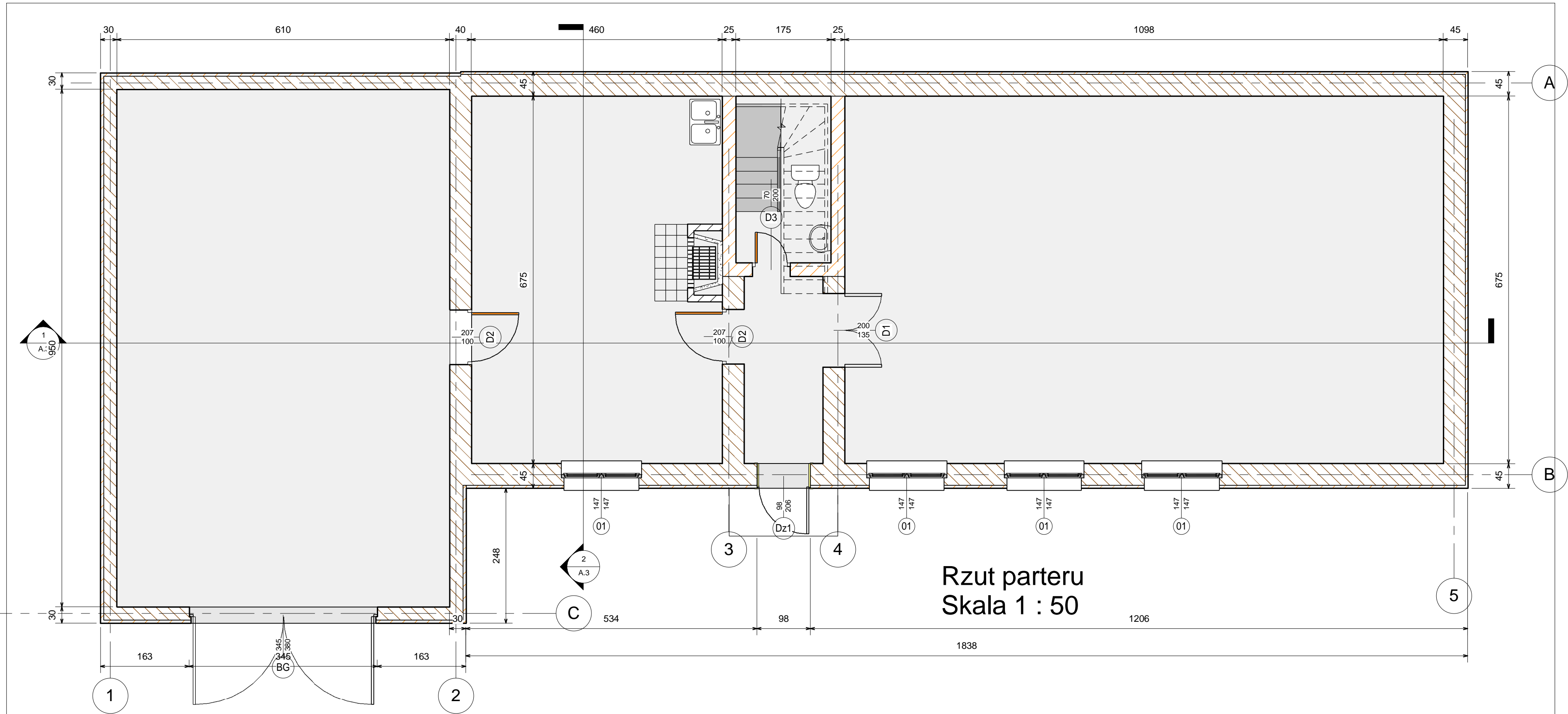
Teren działki nr 1/22 i 1/12 położony jest w centralnej części Lisek i graniczy z dz.nr.18/3 drogą gminną Zawady – Kumielsk . Droga o nawierzchni bitumicznej.

Zestawienie powierzchni parteru
Skala 1 : 50

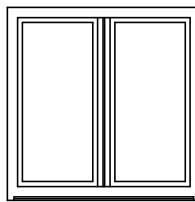


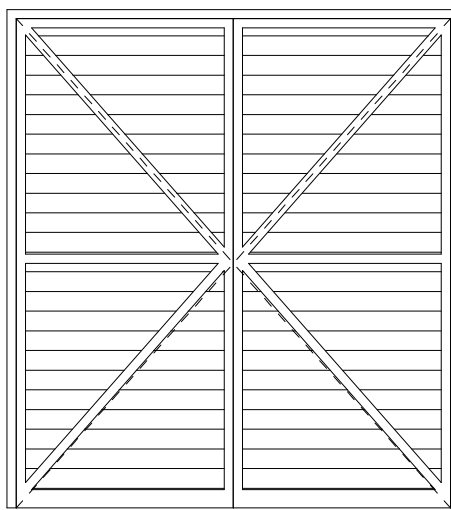
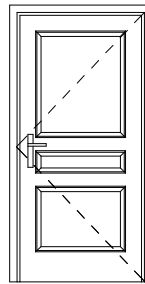
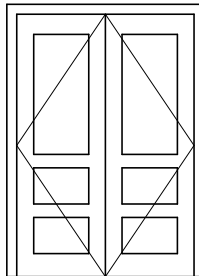
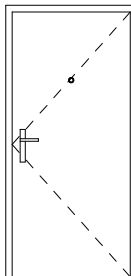
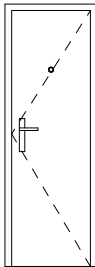
Zestawienie powierzchni (Do wynajęcia)			
Numer	Nazwa	Obwód	Powierzchnia
1	Garaż	3120 cm	57.95 m ²
2	Sala komputerowa	2260 cm	30.82 m ²
3	Wiatrołap	972 cm	4.94 m ²
4	Schody+Wc	958 cm	5.32 m ²
5	Swietlica	3530 cm	73.37 m ²
Suma ogólna:: 5		10840 cm	172.40 m ²

Gmina Pisz 12-200 Pisz ul.Gizewiusza5	
Budynek strażnicy OSP w Liskach dz.nr.1/22 i 1/12	
Rzut powierzchni parteru	
Numer projektu	Numer projektu
Data	Data wydania
Kreślił	Mgr inż.Marek Masło
Sprawdził	upr.SUW 33/86
A.1	
Skala	1 : 50

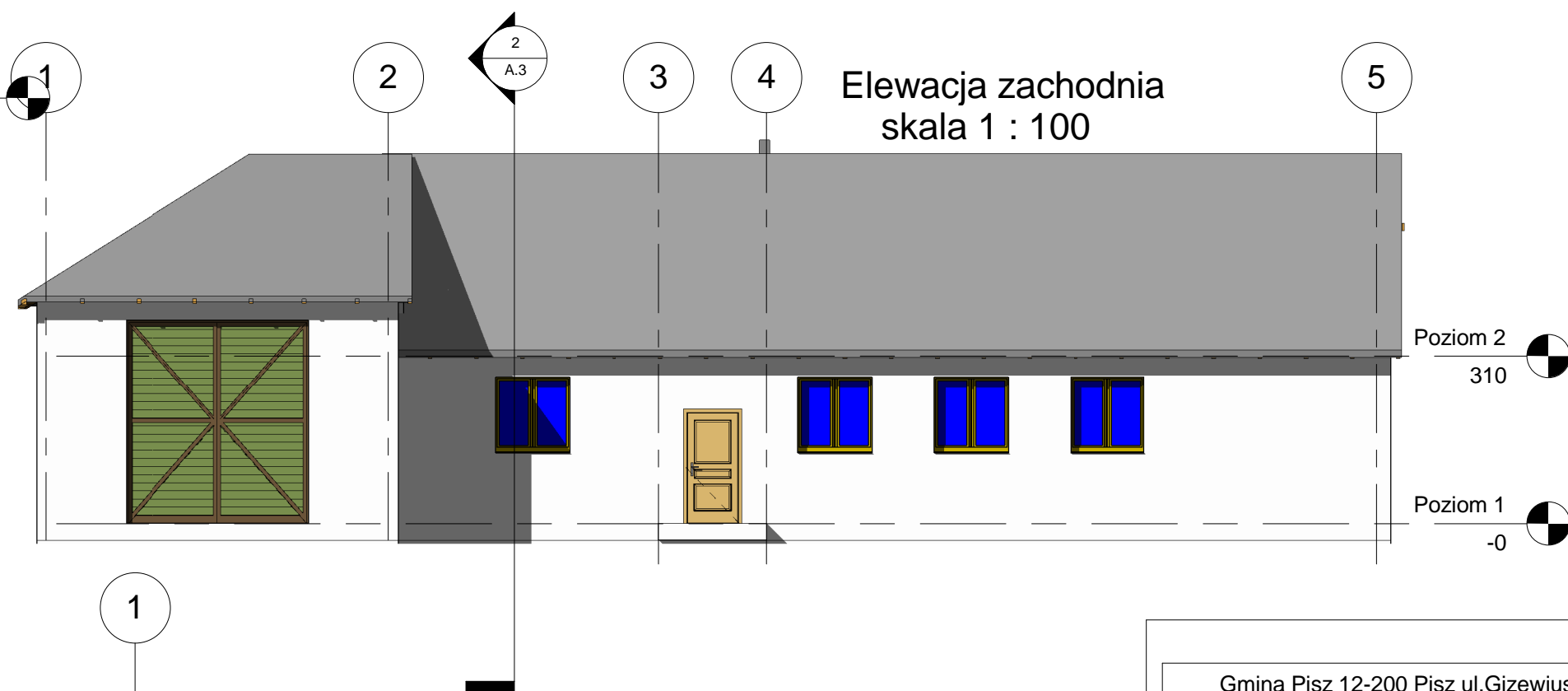
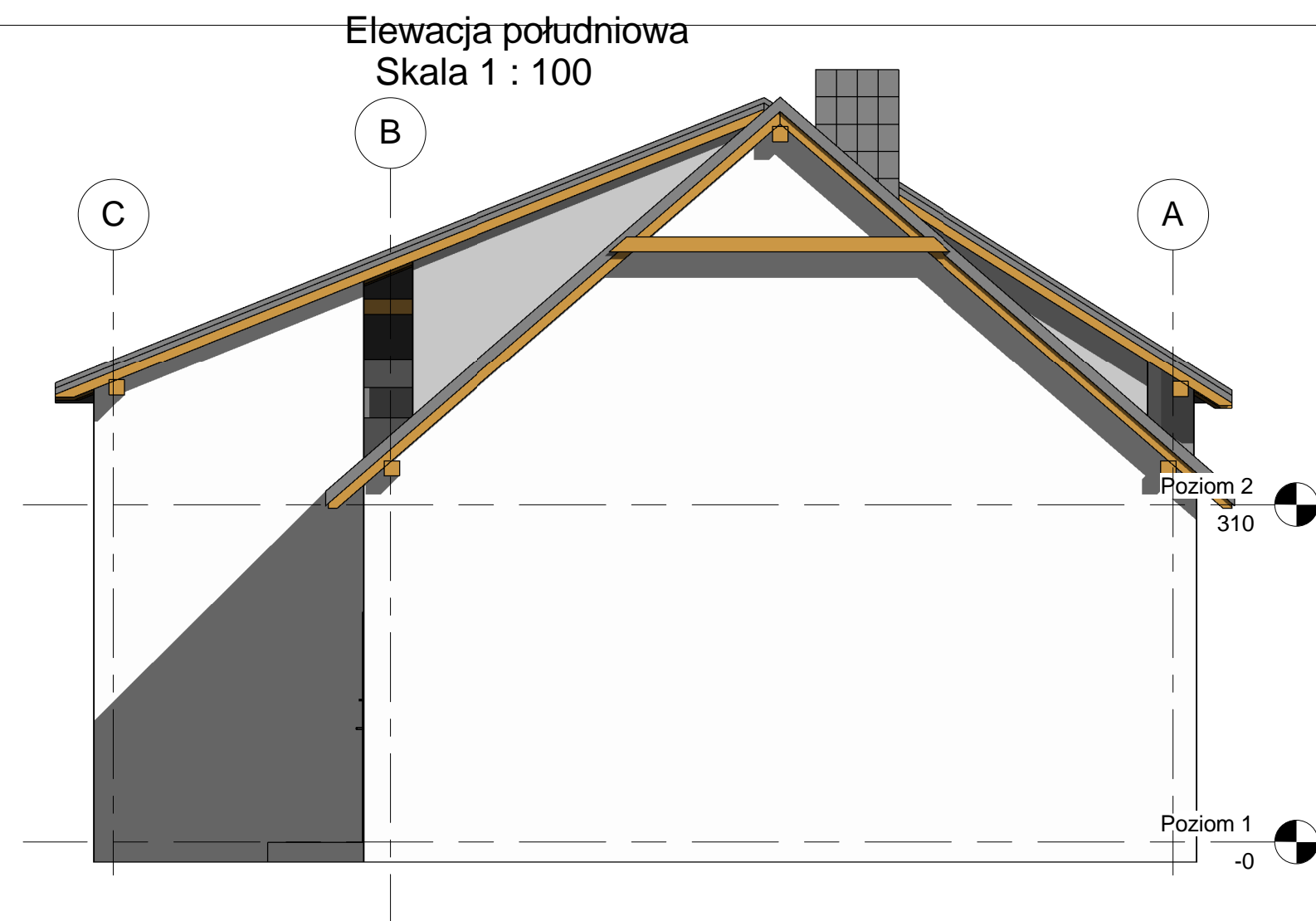
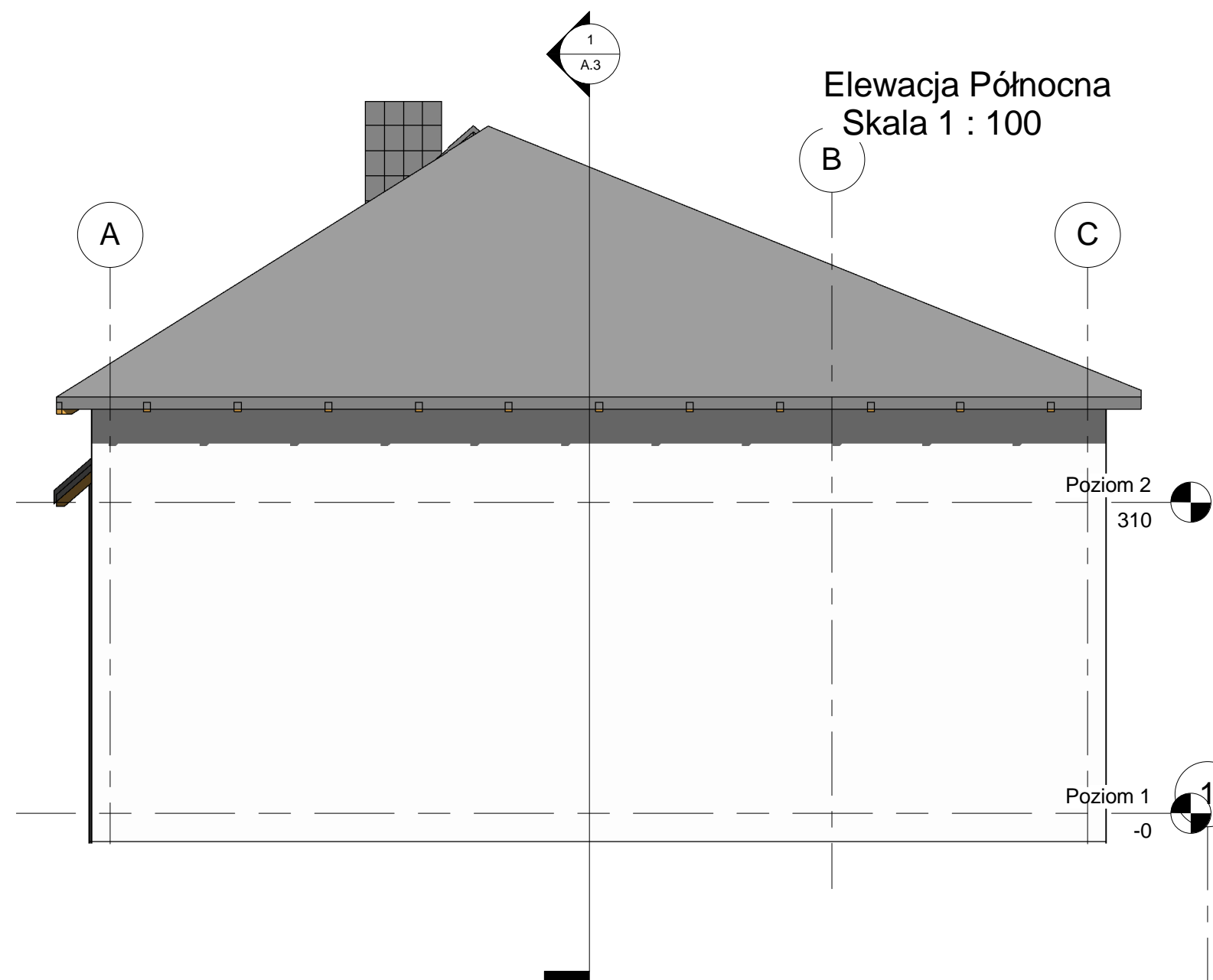


Zestawienie okien

	
Znak	01
Szerokość	1470
Wysokość	1470
Ilość	4

		Zestawienie stolarki drzwiowej							
									
Znak	BG	Znak	Dz1	Znak	D1	Znak	D2	Znak	D3
Szerokość	345	Szerokość	98	Szerokość	135	Szerokość	100	Szerokość	210
Wysokość	380	Wysokość	206	Wysokość	200	Wysokość	207	Wysokość	60
Row Number	1	Row Number	2	Row Number	3	Row Number	4	Row Number	5

Gmina Pisz 12-200 Pisz ul.Gizewiusza5	
Budynek strażnicy OSP w Liskach dz.nr.1/22 i 1/12	
Rzut parteru	
Numer projektu	Numer projektu
Data	Data wydania
Kreślił	Mgr inż.Marek Masło
Sprawdził	upr.SŁJW 33/86 Kontroler
A.2	
Skala	1 : 50



Gmina Pisz 12-200 Pisz ul.Gizewiusza5	
Budynek strażnicy OSP w Liskach dz.nr.1/22 i 1/12	
Elewacja	
Numer projektu	Numer projektu
Data	Data wydania
Kreślił	Mgr inż.Marek Masło
Sprawdził	upr.SUW 33/86
A.4	
Skala	Jak zaznaczono