

PROGNOZA ODDZIAŁYWANIA NA ŚRODOWISKO

do miejscowego planu zagospodarowania przestrzennego części wsi Jaśkowo

UWARUNKOWANIA ŚRODOWISKOWE TERENU OBJĘTEGO MIEJSCOWYM PLANEM ZAGOSPODAROWANIA PRZESTRZENNEGO:

--- granice opracowania

Szata roślinna i komponenty środowiska przyrodniczego:

- las (miejsce bytowania i siedlisko niektórych gatunków chronionych roślin i zwierząt)
- tereny zadrzewione
- pojedyncze drzewa
- użytki zielone
- tereny rolne
- cieki i zbiorniki wodne
- grunty organiczne

Ochrona przyrody:

- granice rezerwatu przyrody "Jezioro Nidzkie"
- granica obszaru chronionego krajobrazu "Puszczy i Jezior Piskich"
- orientacyjna granica potencjalnego obszaru Natura 2000 "Ostoja Piska"

teren opracowania położony jest w całości w obszarze Natura 2000 "Puszcza Piska"

- strefa ograniczenia zainwestowania 100 m od zbiornika wodnego w OChK
- korytarz ekologiczny o znaczeniu lokalnym

Kolizje projektowanego zagospodarowania terenu z wymogami ochrony obszarów Natura 2000:

- pokrywanie się zabudowy z obszarami chronionymi,
- intensyfikacja ruchu turystycznego i presji osiedleńczej,
- lokalne zmniejszenie integralności obszaru,
- lokalne zmniejszenie różnorodności biologicznej obszaru

Uwarunkowania fizjograficzne:

- tereny o niekorzystnych warunkach topoklimatycznych
- tereny o niekorzystnych warunkach do zabudowy
- kierunek i nachylenie (w %) spadku terenu
- tereny spadkach terenu pow. 15%

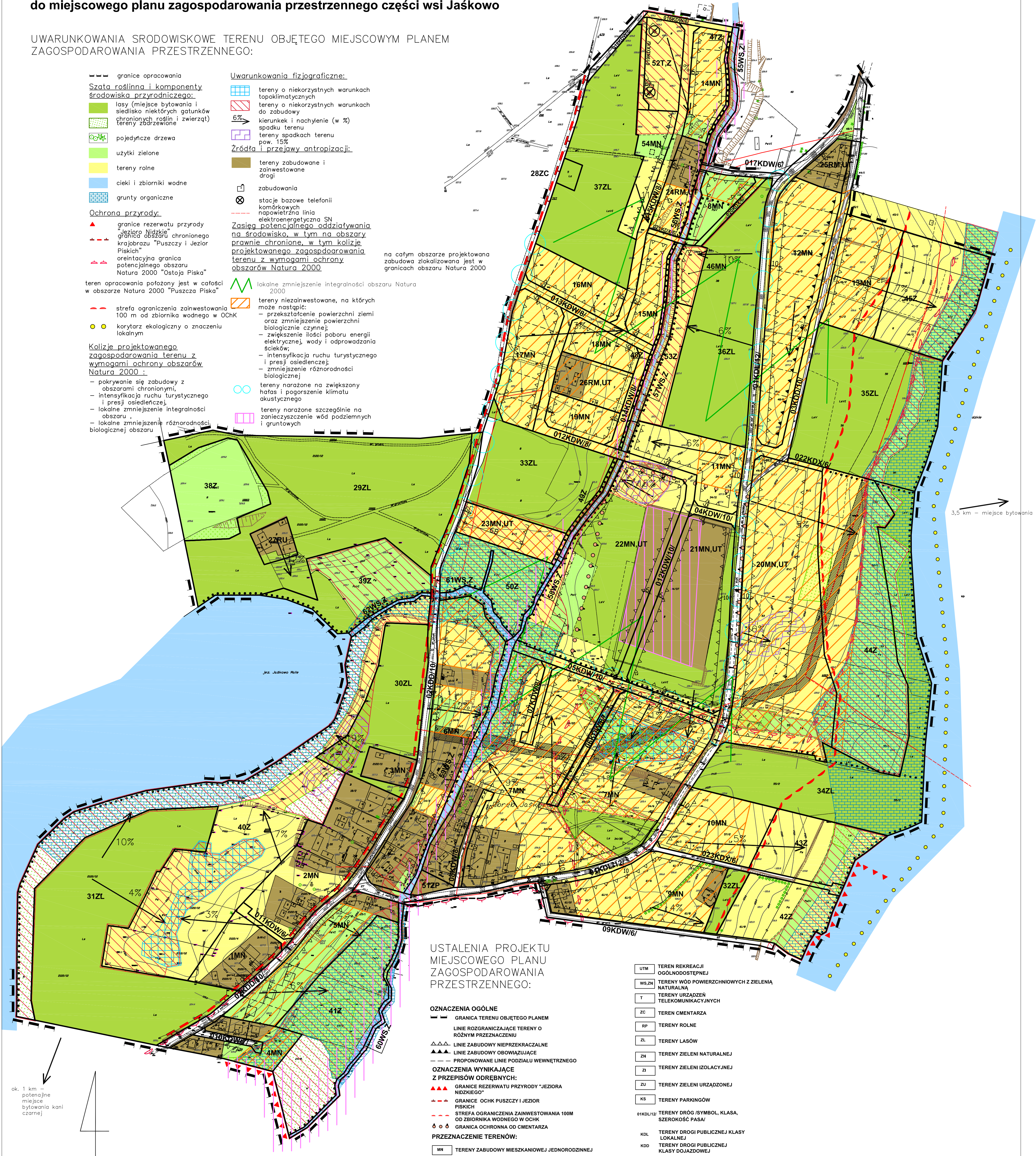
Źródła i przejawy antropizacji:

- tereny zabudowane i zainwestowane drogi
- zabudowania
- stacje bazowe telefonii komórkowych
- napowietrzna linia elektroenergetyczna SN

Zasieg potencjalnego oddziaływania na środowisko, w tym na obszary prawnie chronione, w tym kolizje projektowanego zagospodarowania terenu z wymogami ochrony obszarów Natura 2000

- lokalne zmniejszenie integralności obszaru Natura 2000
- tereny niezainwestowane, na których może nastąpić:
  - przekształcenie powierzchni ziemi oraz zmniejszenie powierzchni biologicznie czynnej;
  - zwiększenie ilości poboru energii elektrycznej, wody i odprowadzania ścieków;
  - intensyfikacja ruchu turystycznego i presji osiedleńczej;
  - zmniejszenie różnorodności biologicznej
- tereny narażone na zwiększony hałas i pogorszenie klimatu akustycznego
- tereny narażone szczególnie na zanieczyszczenie wód podziemnych i gruntowych

na całym obszarze projektowana zabudowa zlokalizowana jest w granicach obszaru Natura 2000



USTALENIA PROJEKTU MIEJSCOWEGO PLANU ZAGOSPODAROWANIA PRZESTRZENNEGO:

- OZNACZENIA OGÓLNE**

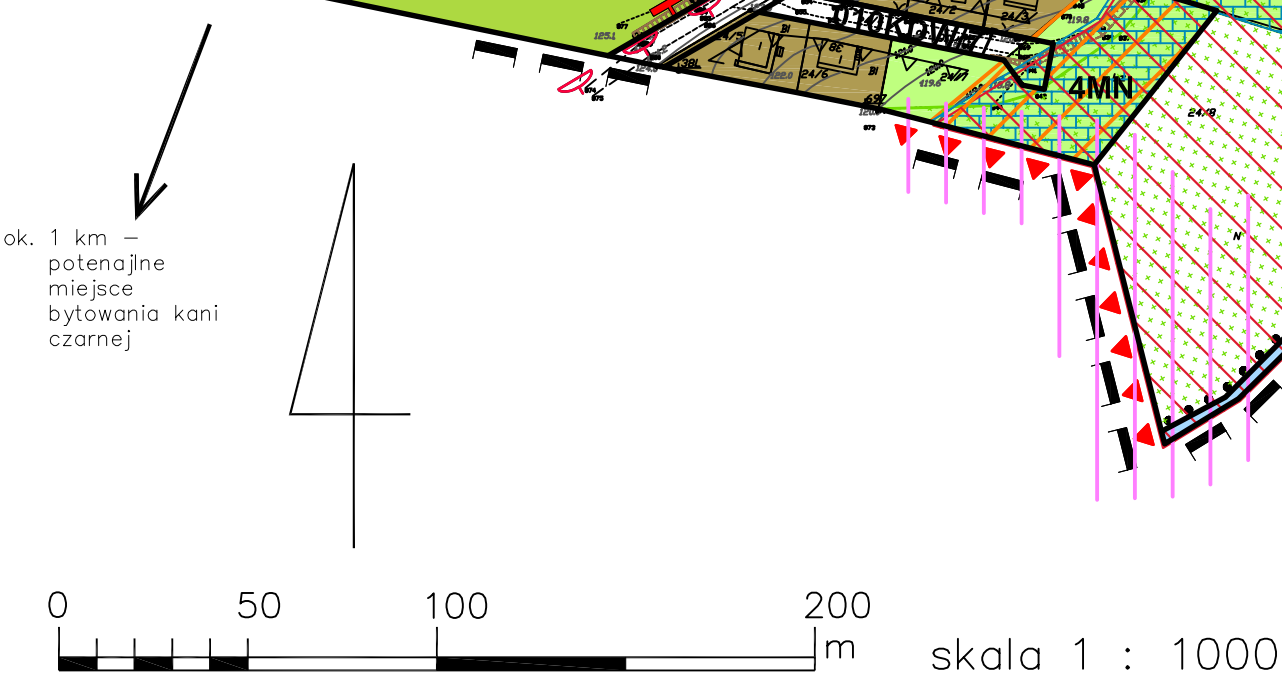
  - GRANICA TERENU OBJĘTEGO PLANEM
  - LINIE ROZGRANICZAJĄCE TERENY O RÓŻNYM PRZEZNACZENIU
  - LINIE ZABUDOWY NIEPRZEKRACZALNE
  - LINIE ZABUDOWY OBOWIĄZUJĄCE
  - PROPONOWANE LINIE PODZIAŁU WEWNĘTRZNEGO

**OZNACZENIA WYNIKAJĄCE Z PRZEPISÓW ODREBNYCH:**

  - GRANICE REZERWATU PRZYRODY "JEZIORA NIDZKIEGO"
  - GRANICE OCHK PUSZCZY I JEZIOR PISKICH
  - STREFA OGRANICZENIA ZAINWESTOWANIA 100M OD ZBIORNIKA WODNEGO W OCHK
  - GRANICA OCHRONNA OD CMENTARZA

**PRZEZNACZENIE TERENÓW:**

  - TERENY ZABUDOWY MIESZKANIOWEJ JEDNORODZINNEJ
  - TERENY ZABUDOWY ZAGRODOWEJ
  - TEREN GOSPODARSTWA LEŚNEGO
  - TERENY ZABUDOWY REKREACJI INDYWIDUALNEJ
  - TERENY ZABUDOWY USŁUG HOTELOWSKICH
- UTM TEREN REKREACJI OGÓLNODESTĘPNEJ
  - WS.ZN TERENY WÓD POWIERZCHNIOWYCH Z ZIELENIA NATURALNA
  - T TERENY URZĄDZEŃ TELEKOMUNIKACYJNYCH
  - ZC TEREN CMENTARZA
  - RP TERENY ROLNE
  - ZL TERENY LASÓW
  - ZN TERENY ZIELENI NATURALNEJ
  - ZI TERENY ZIELENI IZOLACYJNEJ
  - ZU TERENY ZIELENI URZĄDZONEJ
  - KS TERENY PARKINGÓW
  - 01KDL/12 TERENY DRÓG /SYMBOL, KLASA, SZEROKOŚĆ PASA/
  - KDL TERENY DROGI PUBLICZNEJ KLASY LOKALNEJ
  - KDD TERENY DROGI PUBLICZNEJ KLASY DOJAZDOWEJ
  - KOW TERENY DRÓG WEWNĘTRZNYCH
  - KW TERENY PIESZOJEZDNE
  - STREFA UCIAŁLIWOSCI NAPOWIETRZNEJ LINII ELEKTROENERGETYCZNEJ (TREŚĆ INFORMACYJNA PLANU)
  - PROPONOWANY PRZEBIEG PRZEBUDOWY SIECI ENERGETYCZNEJ
  - ORIENTACYJNY PRZEBIEG CIĄGÓW PIESZYCH



Aut. opracowania:  
mgr inż. Arkadiusz Świder