



INWENTARYZACJA

Remont sali gimnastycznej przy Gimnazjum Nr 1 w Pisz

OBIEKT: *GIMNAZJUM Nr 1 w Pisz*

LOKALIZACJA: *ul. Lipowa 15, 12-200 Pisz*

INWESTOR: *GMINA PISZ*

OPRACOWAŁ: *inż. Michał Andrzejczyk*

SPIS TREŚCI

Opis techniczny 3

Rysunki4

OPIS TECHNICZNY

1. Dane ogólne.

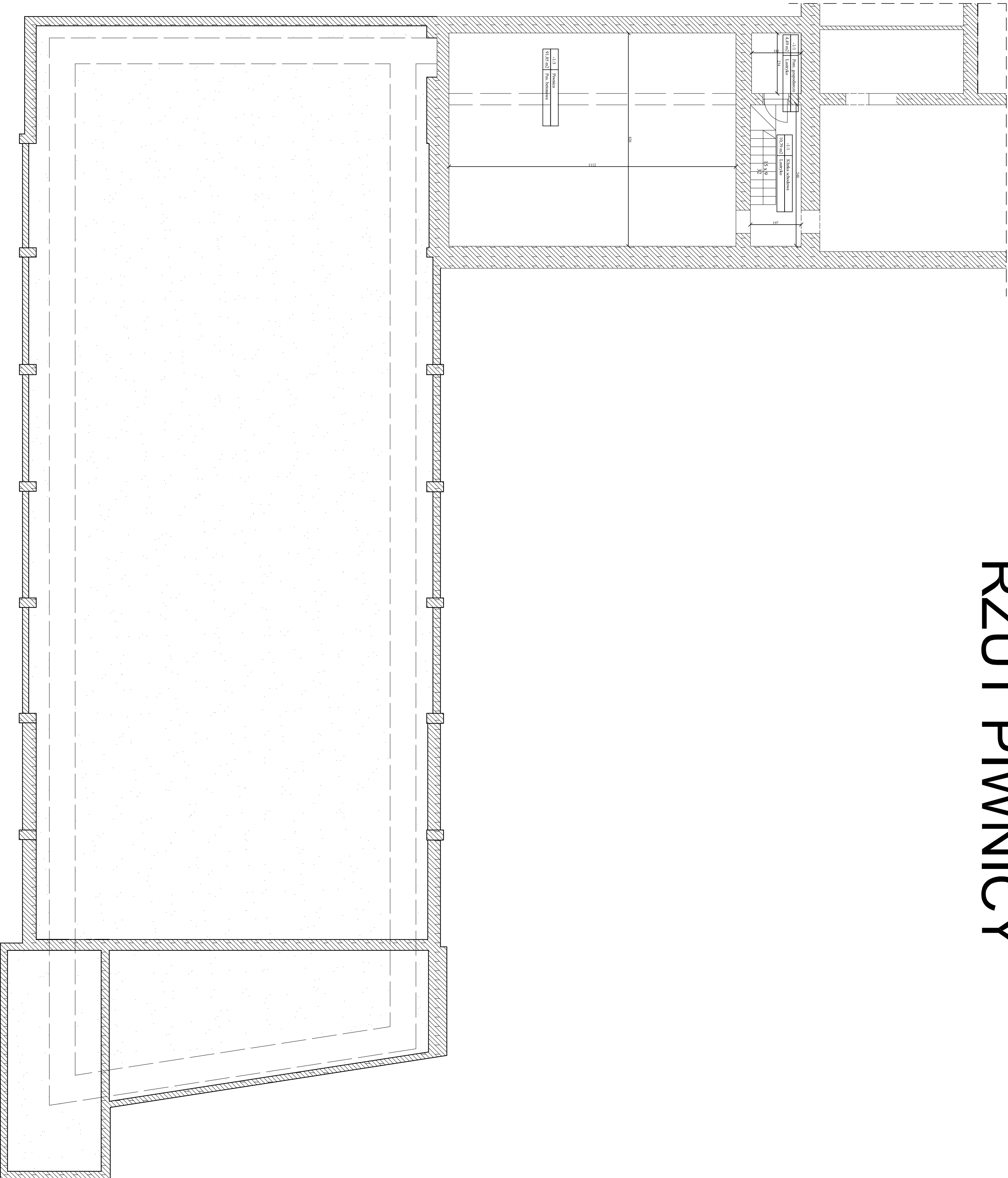
- 1.1. Obiekt: Gimnazjum Nr 1 w Pisz.
- 1.2. Lokalizacja: miejscowość Pisz ulica Lipowa 15.
- 1.3. Inwestor: Gmina Pisz.
- 1.4. Podstawa opracowania:
 - 1.4.1. Umowa z inwestorem.
 - 1.4.2. Uzgodniona z inwestorem zakres robót.
- 1.5. Zakres opracowania:
 - 1.5.1. Inwentaryzacja

2. Inwentaryzacja.

Remontowana sala gimnastyczna jest budynkiem parterowym położonym w kompleksie obiektów na terenie Gimnazjum Nr 1 w Pisz. Budynek połączony jest z budynkiem szkoły łącznikiem. Łącznik jest całkowicie podpiwniczony. Wymiary budynku 45,01 x 15,98 m. Obiekt stanowi hala jednokondygnacyjna wykonana z prefabrykowanych elementów żelbetowych. Łącznik wykonany jest w technologii tradycyjnej murowanej. Konstrukcje nośną sali stanowią słupy i belki żelbetowe na których oparty jest dach z płyt dachowych żelbetowych. Pokrycie dachu papą. Stan budynku należy ocenić jako średni. Brak sprawnej wentylacji powoduje powstawanie zawilgocenia w narożach pomieszczeń. Stolarstwo PVC i aluminiowe w stanie średnim. Stolarstwo drewniane w stanie złym. Pod wykładziną sportową na sali gimnastycznej widać pęknięcia.

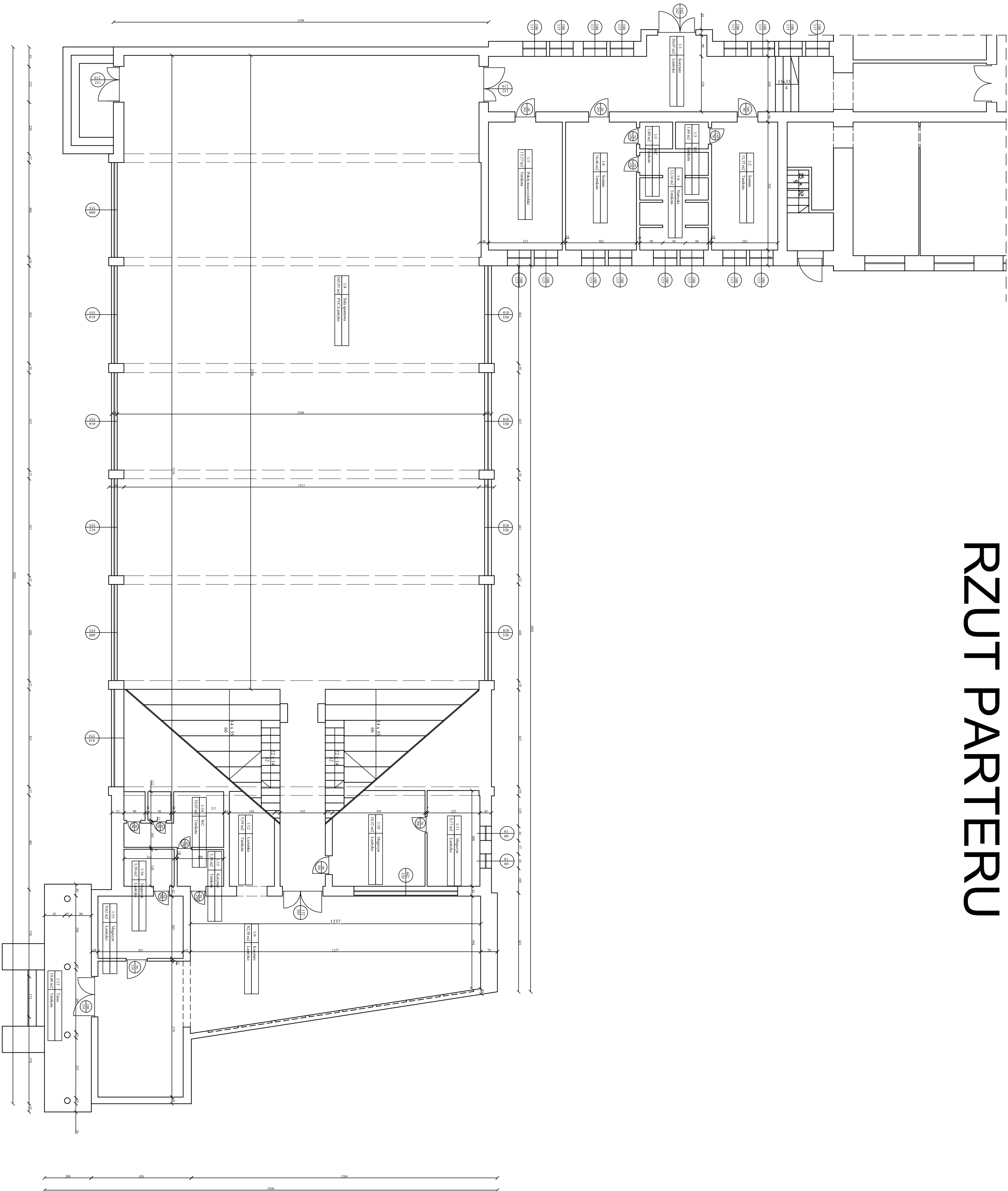
Zaleca się wykonanie systemu wentylacji mechanicznej wraz z dociepleniem budynku. Należy wykonać nową konstrukcję podłogi wraz z wymianą nawierzchni.

RZUT PIWNICY



BIURO OBSŁUGI INWESTYCJI mgr inż. Michał Andrzejczyk ul. Wojska Polskiego 82/14, 12-200 Pisz, tel. 517 149 157			nr rysunku B1	
Inwestor: GMINA PISZ adres: ul. Giszewicza 5, 12-200 Pisz			stan: INWENTARYZACJA temat: BUDOWLANA	
projekt: Remont sali gimnastycznej przy Gimnazjum Nr 1 w Pisku			skala: 1:100	
nazwa rys.: RZUT PIWNIC		podpis		data 12.2009
stwierdził	linia i nazwisko			
OPRACOWAŁ:	inż. Michał Andrzejczyk			

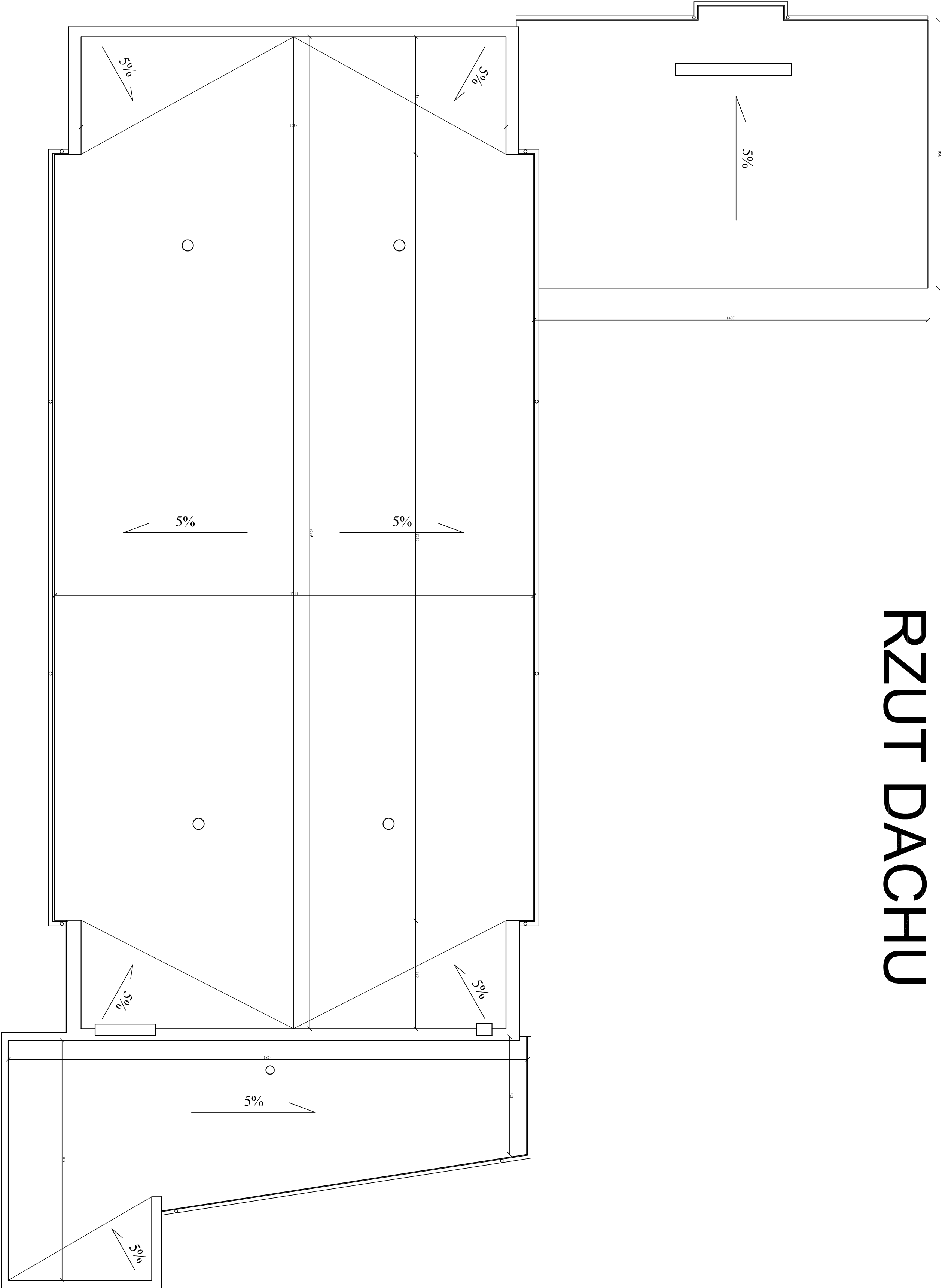
RZUT PARTERU



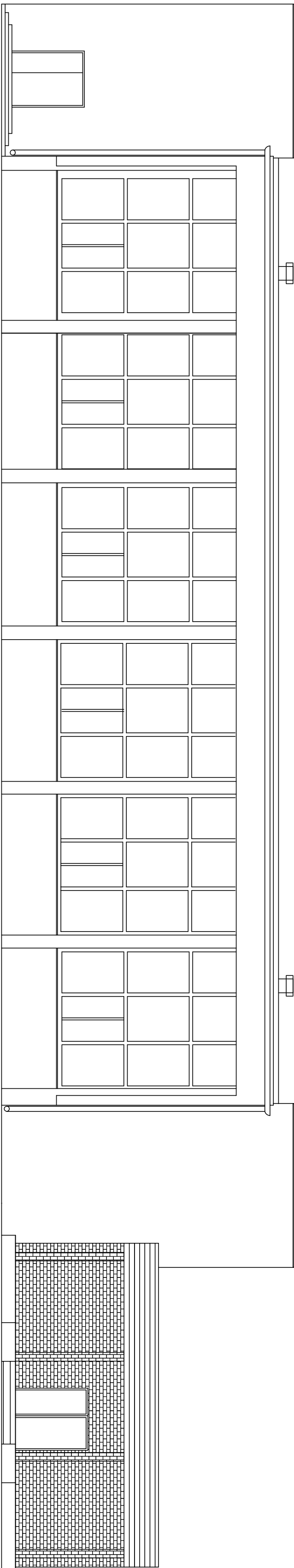
UWAGA: Tylko pomieszczenia opisane na rzucie objęte są zakresem remontu.

nazwa rys.		nazwa rys.	
RZUT PARTERU		RZUT PARTERU	
autorstwo		autorstwo	
inż. Michał Andrzejczak		inż. Michał Andrzejczak	
opracowanie		opracowanie	
inż. Michał Andrzejczak		inż. Michał Andrzejczak	
data		data	
12.2019		12.2019	

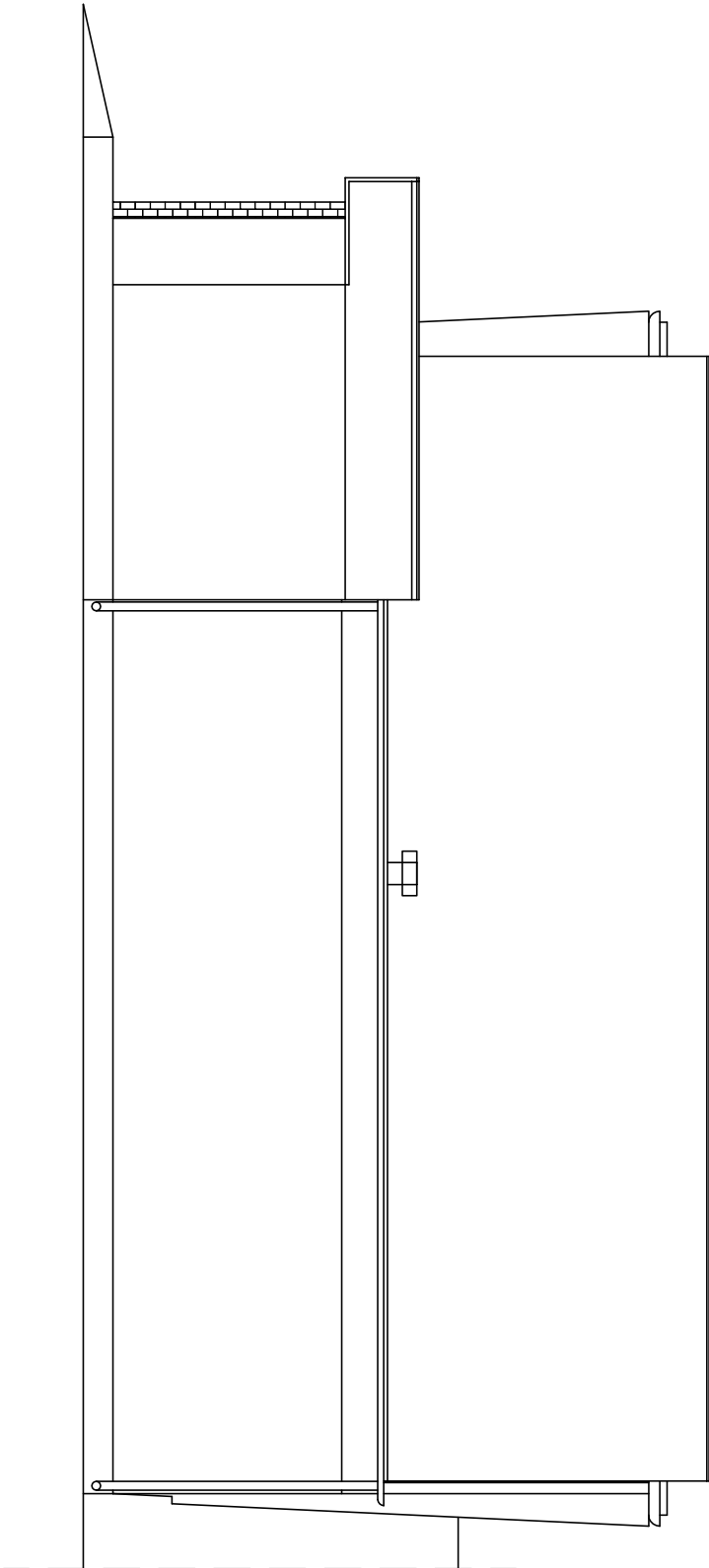
RZUT DACHU



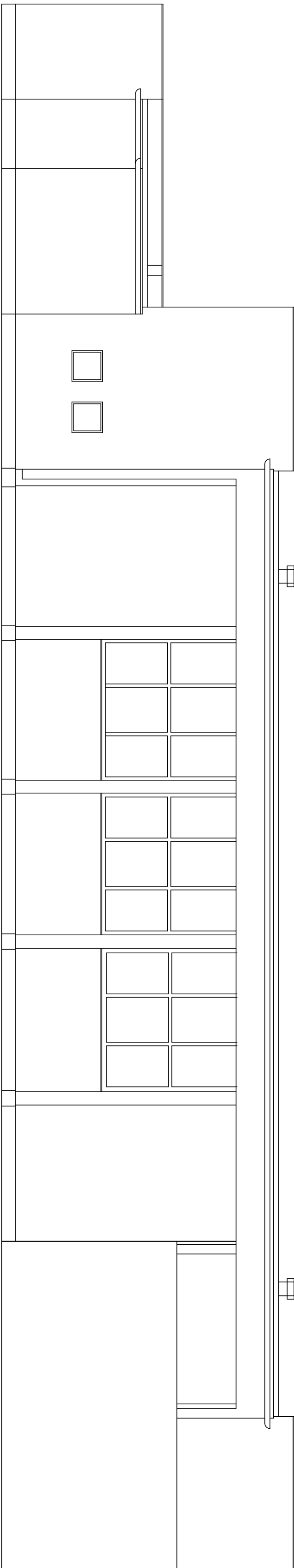
nr rysunku		B3	
BIURO OBSŁUGI INWESTYCJI mgr inż. Michał Andrzejczyk ul. Wojska Polskiego 82/14, 12-200 Pisz, tel. 517149157			
Inwestor: GMINA PISZ adres: ul. Giszewiusza 5, 12-200 Pisz			
projekt: Remont sali gimnastycznej przy Gimnazjum Nr 1 w Pisku			
nazwa rys.: RZUT DACHU		stan: INWENTARYZACJA temat: BUDOWLANA skala	
1:100			
stwierdził	imię i nazwisko	podpis	data
OPRACOWAŁ:	inż. Michał Andrzejczyk		12.2009



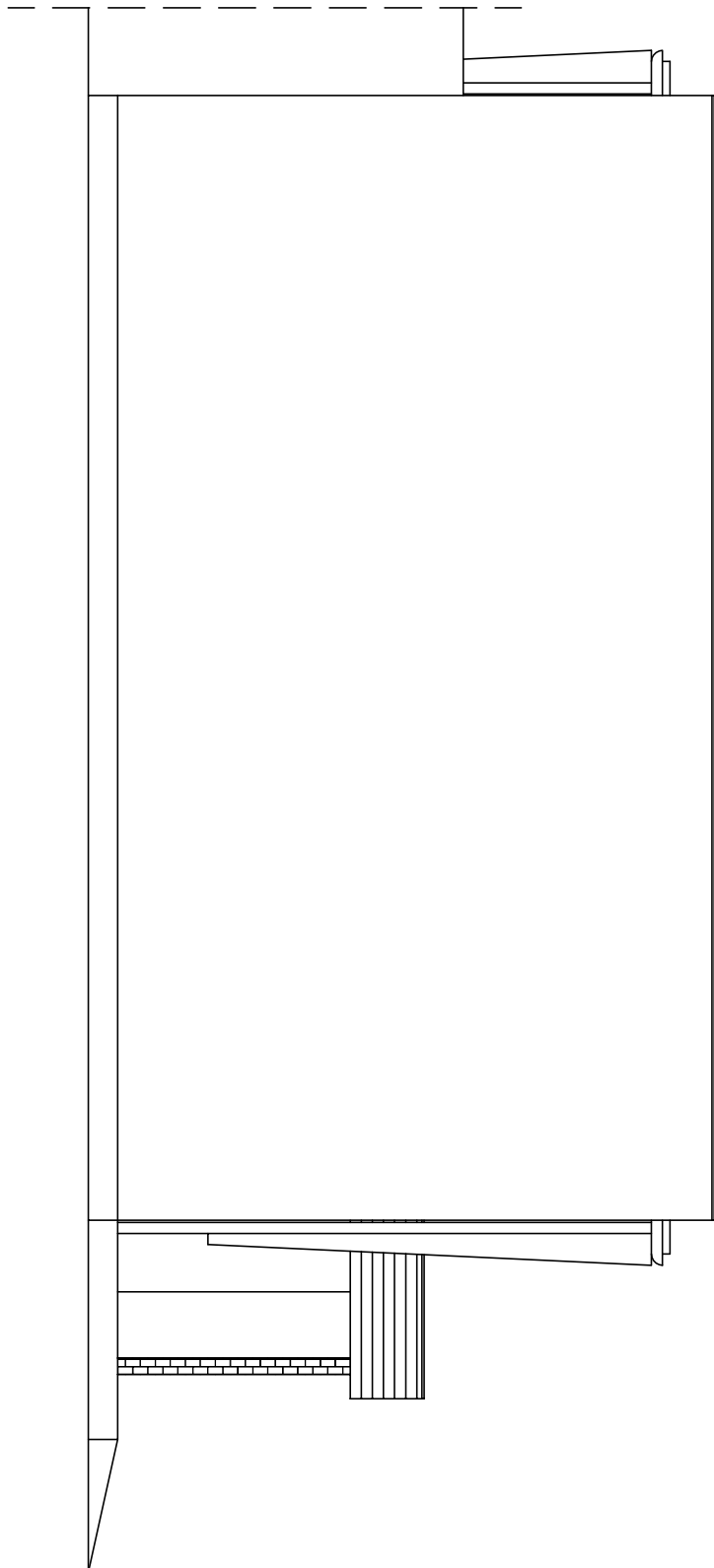
ELEWACJA FRONTOWA



ELEWACJA BOCZNA



ELEWACJA TYLNA



ELEWACJA BOCZNA

Biurowo		nr projektu	
Biurowo		B4	
ul. Wąska Polska 62/14, 12-200 Pisz, tel. 51749197		Inwestor: GMINA PISZ	
ul. Główna 5, 12-200 Pisz		adres:	
Projekt: Remont sali gimnastycznej przy Gimnazjum Nr 1 w Pisz		projektant: Michał Andrzejak	
nazwa rysu:		skala	
ELEWACJE		1:100	
autorstwo: Michał Andrzejak		data: 12.2009	
opracowanie: Michał Andrzejak			