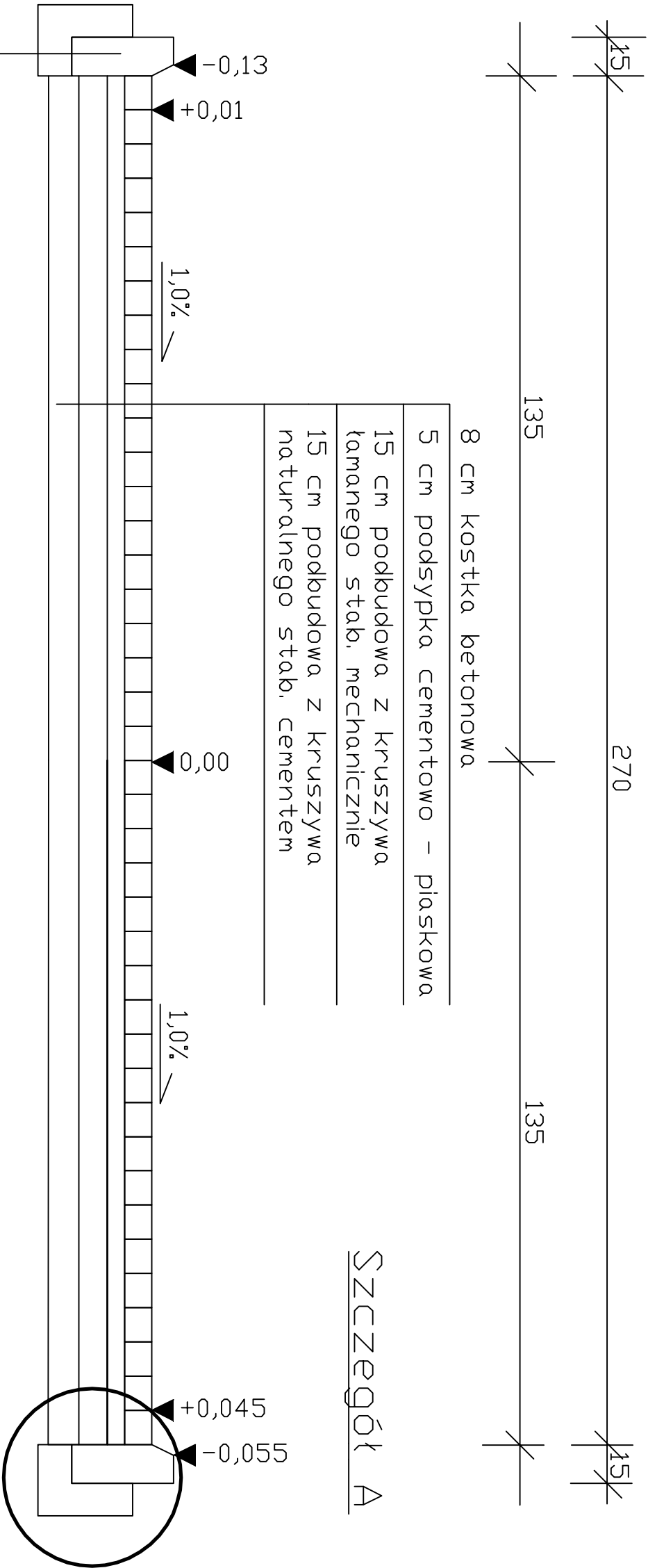
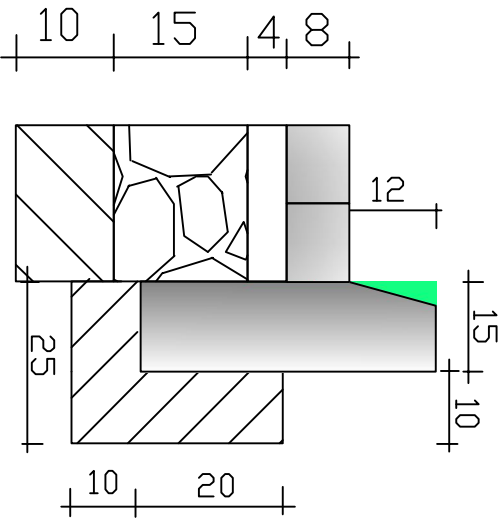


Przekrój poprzeczny dojazdu



Szczegół A

Szczegół A



PIK		PRZEDSIĘBIORSTWO INŻYNIERII KOMUNALNEJ		
INWESTOR: Gmina Pisz ul. Giszewiusza 5 12-200 Pisz		OBIEKT: 12-200 Pisz, Młodni 18A		STADIUM: Projekt budowlano-wykonawczy
Nazwa rysunku:		Plan zagospodarowania		Nr rysunku: 10
Projektant:		mgr inż. Krzysztof Leniec	upr. proj. Nr SUW-16/91	
Asystent Projektanta:		mgr inż. Paweł Wysocki		
Branża:		Drogowa	Skala 1:50	Data: sierpień 2011 r.