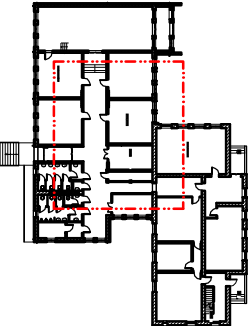


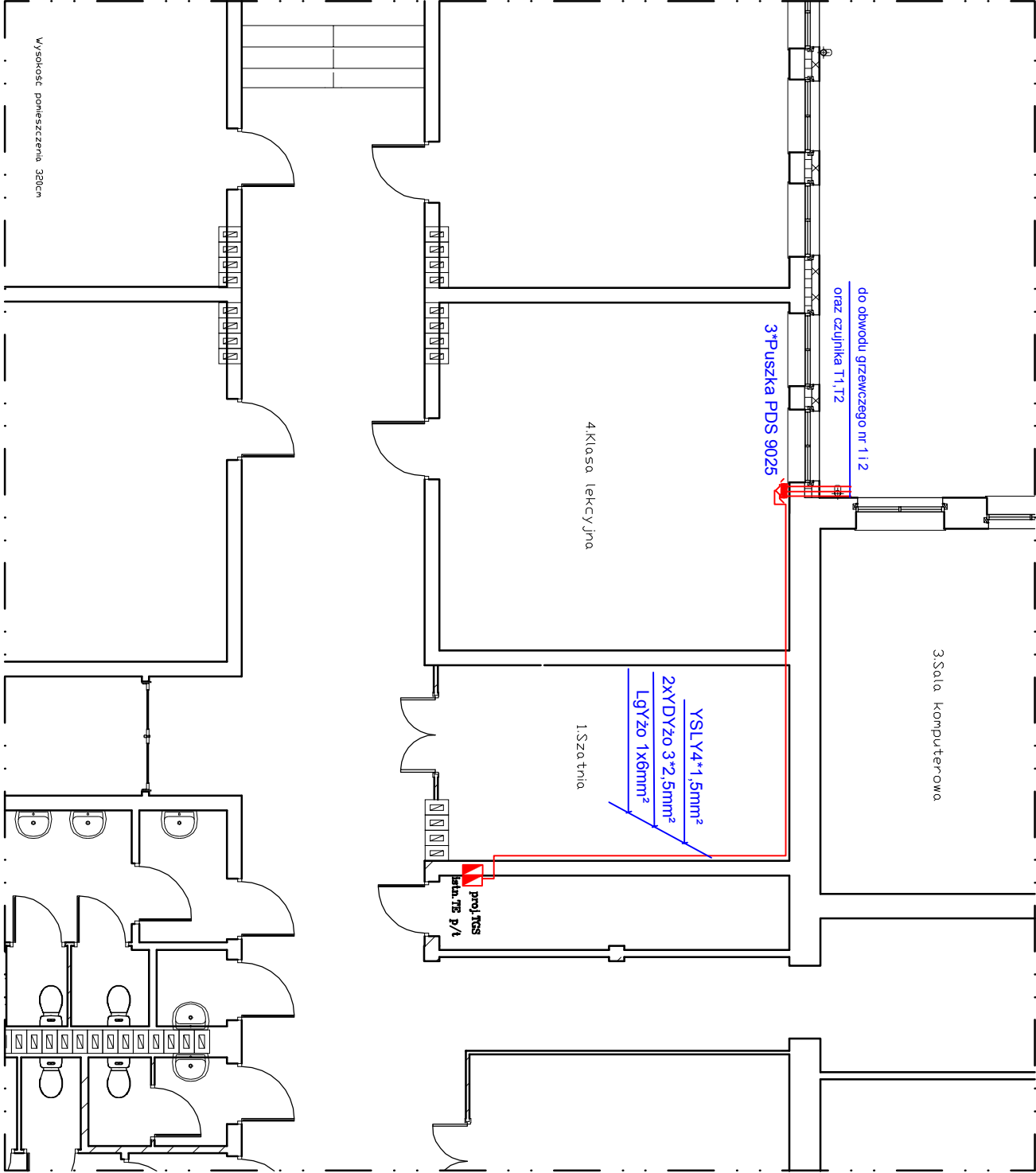
Rzut Parteru  
Skala 1:100



zakres oprowadzenia

UWAGA:

- 1. Przewody prowadzić w listwie LN50\*2
- 2. Rozdzielnicę RGS zamontować n/t na istniejącej rozdzielni TE
- 3. zasilenie RGS wykonać z rozdzielni T



DATA:	2011r
OBIEKT:	Instalacje przeciwoblodzeniowe wraz z automatyką w budynku Szkoły Podstawowej w Hejdyku
RYSUNEK: RZUT PARTERU : Instalacje elektryczne wewnętrzne	
INWESTOR: Gmina Pisz 12-200 Pisz ul. Giszewiusza 5	SKALA: 1:100
PROJEKTANT: mgr Inż. Piotr Ciołtrowski uprawnienia budowlane nr WAM/0050/POOE/08	RYSUNEK: E-1
	Str.